



# **POWIATOWY URZĄD PRACY**

**ul. Saperów 24 , 82-300 Elbląg ☎ 55/237 67 00, fax. 55 237 67 99, e-mail: [olel@up.gov.pl](mailto:olel@up.gov.pl)**

---

## **RANKING ZAWODÓW DEFICYTOWYCH I NADWYŻKOWYCH W ELBLĄGU ZA I PÓŁROCZE 2016 ROKU**

**ELBLĄG – październik – 2016 rok**

**SPIS TREŚCI**

<b>WSTĘP</b>	<b>3</b>
<b>1. KRÓTKA CHARAKTERYSTYKA BEZROBOCIA</b>	<b>4</b>
<b>1.1. LICZBA BEZROBOTNYCH i STOPA BEZROBOCIA</b>	<b>4</b>
<b>1.2. BEZROBOTNI BĘDĄCY W SZCZEGÓLNEJ SYTUACJI NA RYNKU PRACY</b>	<b>5</b>
<b>1.3. PŁYNNOŚĆ BEZROBOCIA</b>	<b>5</b>
<b>1.4. STRUKTURA BEZROBOCIA</b>	<b>6</b>
<b>2. BEZROBOCIE WEDŁUG PODSTAWOWYCH GRUP ZAWODÓW</b>	<b>10</b>
<b>3. RANKING PIERWSZYCH TRZYDZIESTU ZAWODÓW WEDŁUG LICZBY BEZROBOTNYCH</b>	<b>11</b>
<b>5. OFERTY PRACY WEDŁUG PODSTAWOWYCH GRUP ZAWODÓW</b>	<b>13</b>
<b>7. RANKING PIERWSZYCH TRZYDZIESTU ZAWODÓW WEDŁUG LICZBY OFERT PRACY</b>	<b>14</b>
<b>8. ZAWODY DEFICYTOWE I NADWYŻKOWE</b>	<b>16</b>

## WSTĘP

Wiedza o regionalnym rynku pracy pozwala pomagać bezrobotnym w poszukiwaniu pracy i lepiej zaspakajać potrzeby kadrowe pracodawców. Ważnym komponentem tej wiedzy jest znajomość ofert pracodawców poszukujących pracowników i kwalifikacji osób bezrobotnych ubiegających się o pracę. Istotnym elementem charakterystyki popytu na pracę jest struktura zawodowa zgłoszonych ofert. Dla pełniejszego określenia sytuacji na elbląskim rynku pracy konieczne jest odniesienie tej struktury do struktury zawodowej bezrobotnych. Stopień zależności tych dwóch struktur pozwala stwierdzić na ile zjawisko bezrobocia w Elblągu ma charakter strukturalny wynikający z niedopasowania kwalifikacji zawodowych bezrobotnych do potrzeb zgłoszonych przez pracodawców.

### Podstawowe definicja

**Monitoring zawodów deficytowych i nadwyżkowych** to proces systematycznego obserwowania zjawisk zachodzących na rynku pracy dotyczących kształtowania popytu na pracę i podaży zasobów pracy w przekroju terytorialno – zawodowym oraz formułowania na tej podstawie ocen, wniosków i krótkotrwałych prognoz niezbędnych dla prawidłowego funkcjonowania systemów: szkolenia bezrobotnych oraz kształcenia zawodowego.

**Zawód deficytowy** – jest to zawód, na który występuje wyższe zapotrzebowanie niż liczba osób poszukujących pracy w tym zawodzie.

**Zawód nadwyżkowy** – zawód, na który występuje na rynku pracy mniejsze zapotrzebowanie niż liczba poszukujących pracy w tym zawodzie.

## 1. KRÓTKA CHARAKTERYSTYKA BEZROBOCIA

### 1.1. LICZBA BEZROBOTNYCH I STOPA BEZROBOCIA

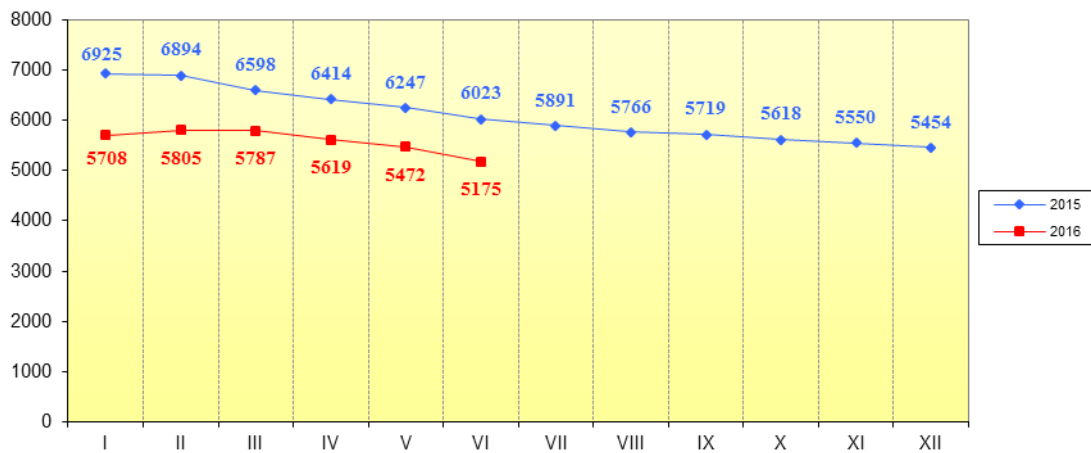
Według danych Urzędu Statystycznego na koniec grudnia 2015 r. stan ludności w Elblągu wynosił 121 642 osoby. Liczba osób bezrobotnych z terenu Elbląga zarejestrowanych w Powiatowym Urzędzie Pracy w Elblągu na dzień 30.06.2016 r. wynosiła **5175 osób** (w tym **52,5%**, czyli 2717 osób, stanowiły kobiety), natomiast stopa bezrobocia rejestrowanego wynosiła **12,1%**.

Stan ludności w porównaniu do 2014 r. zmniejszył się o 726 osób, tj. 0,6%.

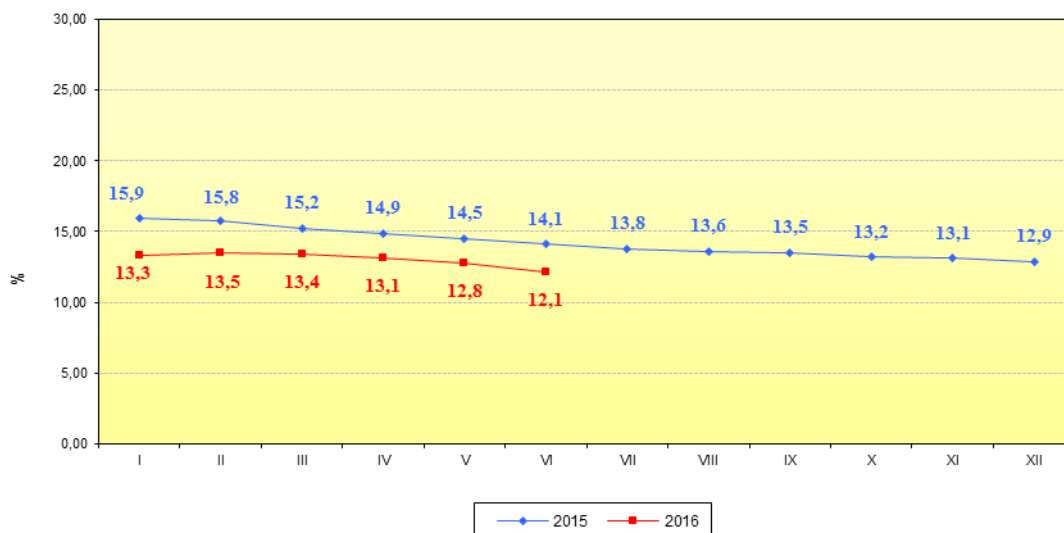
W porównaniu do 30.06.2015 r. liczba bezrobotnych ogółem zmniejszyła się o 848 osób, tj. 14,1%. Stopa bezrobocia w porównaniu do analogicznego okresu 2015 r. zmniejszyła się o 2 p.p.

Kształtowanie się liczby bezrobotnych oraz stopy bezrobocia w 2015 i 2016 roku w poszczególnych miesiącach przedstawia wykres nr 1 i 2.

Wykres nr 1. Liczba bezrobotnych w Elblągu



Wykres nr 2. Stopa bezrobocia w Elblągu.



## 1.2. BEZROBOTNI BĘDĄCY W SZCZEGÓLNEJ SYTUACJI NA RYNKU PRACY

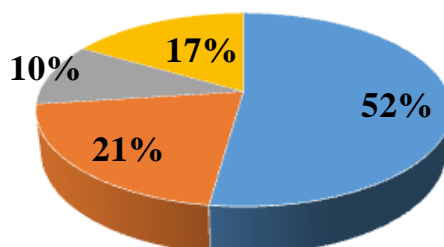
Na 30.06.2016 r. w Elblągu zarejestrowanych było 1118 **osób do 30 roku życia**, które stanowiły 21,6% ogółu bezrobotnych z Elbląga. Nastąpił spadek w porównaniu do tego samego okresu 2015 r. o 333 osoby (tj. o 22,9%), a udział procentowy bezrobotnych do 30 roku życia w strukturze zmalał o 2,5 pkt proc. W rejestrze PUP w Elblągu na koniec czerwca 2016 roku pozostawało w Elblągu **1650 osób powyżej 50 roku życia**. W odniesieniu do czerwca 2015 roku liczba spadła o 122 osoby (o 6,9%). Pomimo spadku liczby bezrobotnych analizowanej grupy wiekowej, ich odsetek zwiększył się o 2,5 pkt proc. do poziomu 31,9%. **Liczba długotrwale bezrobotnych**, zmniejszyła się w stosunku do czerwca 2015 roku o 16,4% (tj. o 608 osób), wynosząc na koniec czerwca 2016 roku 3097 osób. Odsetek długotrwale bezrobotnych w Elblągu również zmniejszył się z poziomu 61,5% w czerwcu 2015 roku na 59,8% w czerwcu 2016 roku (spadek o 1,7%). Osiągnięty został cel spadku bezrobocia w tej grupie poniżej 60% w stosunku do ogółu bezrobotnych w Elblągu. Bezrobotne **osoby niepełnosprawne**, w liczbie 353 osoby, stanowiły na koniec czerwca 2016 roku 6,8% ogółu bezrobotnych zarejestrowanych w Elblągu. Liczba bezrobotnych zmniejszyła się o 14 osób (o 3,8%) w tej kategorii w stosunku do tego samego okresu 2015 roku. Udział procentowy natomiast w ogólnej liczbie bezrobotnych z Elbląga w porównaniu do czerwca 2015 roku zwiększył się 0,7 pkt proc.

## 1.3. PŁYNNOŚĆ BEZROBOCIA

W okresie 6 miesięcy 2016 r. w Powiatowym Urzędzie Pracy w Elblągu zarejestrowało się 3790 osób z Elbląga, w tym 1727 kobiet. Jest to o 140 osób mniej niż na przestrzeni 6 miesięcy roku poprzedniego.

Na przestrzeni 6 miesięcy 2016 r. wyłączono z ewidencji Powiatowego Urzędu Pracy w Elblągu 4069 bezrobotnych z Elbląga, tj. o 436 osób mniej niż przed rokiem (9,7%). Z ogółu wyłączonych 52,2% (2124 osoby) stanowili bezrobotni, którzy podjęli pracę, w tym 14,3% osób podjęło pracę subsydiowaną. Niepotwierdzenie gotowości do podjęcia pracy jest drugą obok podejmowania pracy najczęstszą przyczyną wyłączenia z rejestru bezrobotnych. W okresie 6 miesięcy 2016 r. liczba ta kształtowała się na poziomie 843 osoby (231 kobiet) i była niższa od roku poprzedniego o 206 osób (19,6%).

Wykres nr 3. Struktura wyłączeń z ewidencji bezrobotnych za okres 6 miesięcy 2016 r.



- Podjęcia pracy - 2124 osoby (w tym 303 subsydiowaną)
- Brak potwierdzenia gotowości do pracy - 843 osoby
- Udział w aktywnych formach - 427 osób

## **1.4. STRUKTURA BEZROBOCIA**

Powiatowy Urząd Pracy w Elblągu dokonuje analizy struktury osób bezrobotnych według następujących kryteriów: wykształcenia, wieku, stażu, czasu pozostawania bez pracy

Strukturę bezrobocia na koniec czerwca 2016 r. z podziałem na wykształcenie, wiek, staż oraz czas pozostawania bez pracy przedstawia tabela nr 1.

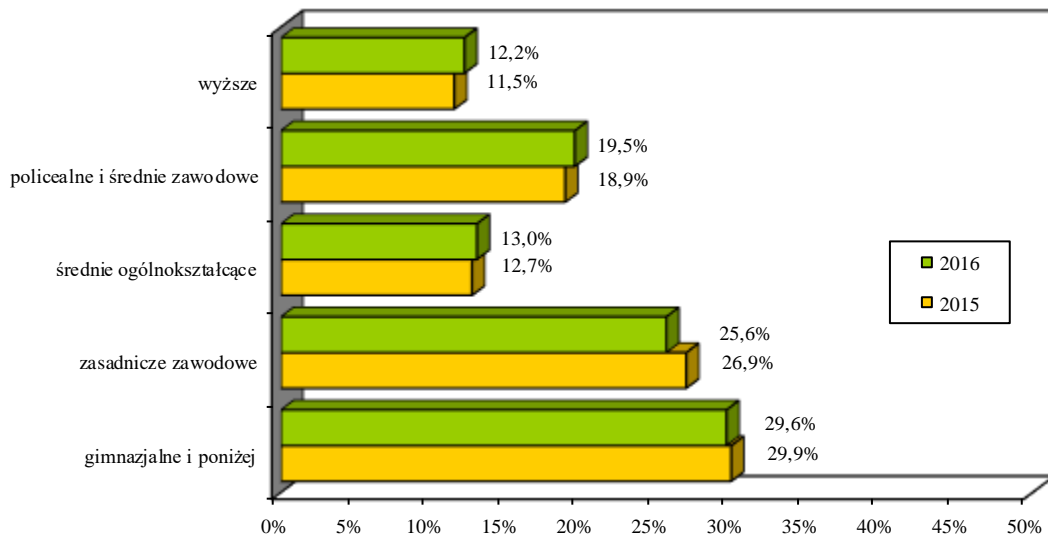
**TABELA 1. Bezrobotni według wykształcenia, wieku, stażu pracy i czasu pozostawania bez pracy.**

Wyszczególnienie	Stan na 30.06.2015 r.	Stan na 30.06.2016 r.	Zmiany wzrost/spadek w %
<b>OGÓLEM</b>	<b>6023</b>	<b>5175</b>	<b>-14,1</b>
<b>WYKSZTAŁCENIE</b>			
wyższe	694	631	-9,1
policealne i średnie zawodowe	1138	1011	-11,2
średnie ogólnokształcące	765	674	-11,9
zasadnicze zawodowe	1623	1326	-18,3
gimnazjalne i poniżej	1803	1533	-15,0
<b>WIEK</b>			
1 8-24 lata	682	512	-24,9
25-34 lata	1582	1321	-16,5
35-44 lata	1443	1245	-13,7
45-54 lata	1151	979	-14,9
55-59 lat	809	704	-13,0
60 i powyżej	356	414	16,3
<b>STAŻ PRACY</b>			
bez stażu	622	487	-21,7
do 1 roku	958	938	-2,1
1 -5 lat	1295	1064	-17,8
5- 10 lat	968	845	-12,7
1 0-20 lat	1136	930	-18,1
20-30 lat	799	708	-11,4
30 i więcej	245	203	-17,1
<b>CZAS POZOSTAWANIA BEZ PRACY</b>			
do 1 miesiąca	482	468	-2,9
1-3 miesiące	807	711	-11,9
3-6 miesięcy	969	814	-16,0
6-12 miesięcy	1063	923	-13,2
12-24 miesięcy	1042	873	-16,2
pow. 24 miesięcy	1660	1386	-16,5

## a) WYKSZTAŁCENIE

Największy odsetek w ogólnym bezrobociu na koniec czerwca 2016 roku stanowią osoby z najniższym wykształceniem – gimnazjalnym i poniżej (w liczbie 1533 osoby, tj. 29,6% ogółu bezrobocia w Elblągu) oraz zasadniczym zawodowym (1326 osób, tj. 25,6%). Obie te grupy stanowiły 55,2% ogółu zarejestrowanych w Elblągu. W porównaniu do czerwca 2015 roku liczba bezrobotnych w omawianych grupach zmniejszyła się odpowiednio o 15,0% (o 270 osób) oraz o 18,3% (o 297 osób). Najniższy odsetek w ogóle bezrobotnych stanowią osoby z wykształceniem wyższym. Na koniec czerwca 2016 roku w Elblągu osoby z tym wykształceniem stanowiły 12,2% (631 osób), a w stosunku do poprzedniego okresu ich udział procentowy zwiększył się o 0,7 pkt proc. Był to największy wzrost odsetka osób w ogóle bezrobocia w Elblągu wobec wszystkich poziomów wykształcenia bezrobotnych, przy jednoczesnym spadku liczby tych osób o 63 osoby (tj. 9,1%

Wykres nr 4. Struktura bezrobotnych według poziomu wykształcenia na koniec czerwca 2016 r. w porównaniu do czerwca 2015 r.



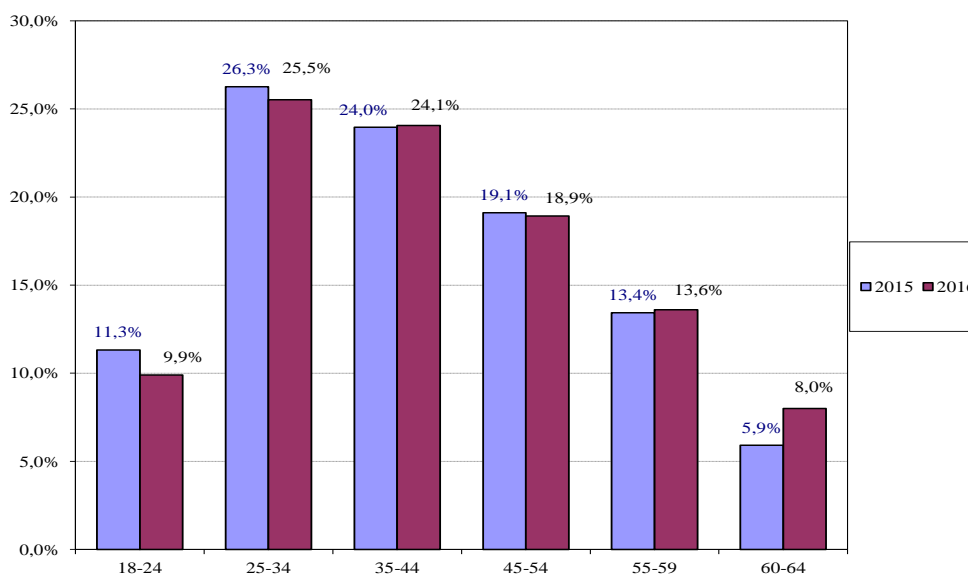
## b) WIEK

Poddając analizie wiek osób bezrobotnych, można zauważyć, iż 1321 osób z Elbląga w czerwcu 2016 roku było w wieku 25-34 lata, tj w okresie, w którym dopiero wkracza się na rynek pracy lub w którym funkcjonuje się stosunkowo krótko. Odsetek tych osób wyniósł 25,5%, zatem w odniesieniu do czerwca 2015 roku spadł o 0,8 pkt proc.

Spadek bezrobotnych z Elbląga zanotowano również w grupie osób w wieku 18-24 lata (o 1,3 pkt proc.) oraz w wieku 45-55 lat (o 0,2 pkt proc.). Nieznaczny wzrost odsetka bezrobotnych zanotowano w grupie w wieku 35-44 lata (o 0,1 pkt proc.) i w wieku 55-59 lat (o 0,2 pkt proc.), przy jednoczesnym spadku liczby tych osób w rejestrze PUP.

Nieco inaczej jest wśród osób w kategorii wiekowej 60 lat i więcej. W czerwcu 2016 roku w Elblągu liczba bezrobotnych w tej kategorii wyniosła 414 osób, a odsetek w ogólnym bezrobociu wyniósł 8,0%, zatem nastąpił wzrost o 2,1 pkt proc. Dodatkowo liczba tych osób również się zwiększyła o 16,3% (52 osoby). Jest to związane m.in. z podwyższeniem wieku emerytalnego w Polsce.

Wykres nr 5. Struktura bezrobocia według wieku na koniec czerwca 2016 roku w porównaniu do czerwca 2015 roku.



### a) STAŻ PRACY

Na 30 czerwca 2016 r. największe trudności ze znalezieniem pracy miały osoby posiadające stosunkowo niewielki staż pracy, czyli od 1 do 5 lat – stanowili oni 20,6% (tj. 1064 osób) w ogólnej liczbie bezrobotnych z Elbląga w tej kategorii. Odnosząc się do tego samego okresu roku poprzedniego, można zauważyć, iż odsetek osób w tej kategorii zmniejszył się o 0,9 pkt proc. przy jednoczesnym spadku liczby osób o 231 osób (tj. o 17,8%).

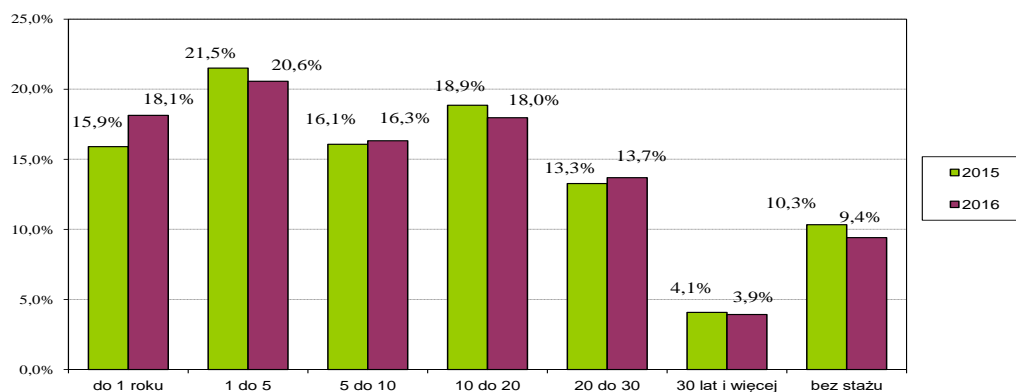
Bezrobotni posiadający staż pracy do 1 roku stanowili w Elblągu na 30.06.2016 r. 18,1% (938 osób) w stosunku do ogółu. W odniesieniu do 30.06.2015 r., poziom bezrobocia, wśród tej kategorii bezrobotnych zwiększył się o 2,2 pkt proc., przy czym liczba spadła o 20 osób (tj. o 2,1%).

Podkreślić należy, iż w analizowanym okresie (czerwiec 2015- czerwiec 2016) największy – 0,9 pkt proc. spadek odsetka w ogólnej liczbie bezrobotnych z Elbląga nastąpił wśród osób bez stażu pracy, z poziomu 10,3% w 2015 roku, do 9,4% w czerwcu 2016 roku. Również liczba bezrobotnych w tej kategorii zmniejszyła się najbardziej, bo o 21,7% (tj. o 123 osoby).

Podobna tendencja dotyczy spadku liczby osób ze stażem pracy 10-20 lat. Na 30.06.2016 r. liczba bezrobotnych zarejestrowanych z Elbląga w tej kategorii wynosiła 930 osób (tj. 18,0%), natomiast liczba bezrobotnych zmniejszyła się o 206 osób w stosunku do 30.06.2015 r., tj. o 18,1%. Najmniejszą liczbę bezrobotnych na koniec czerwca 2016 roku stanowiły osoby ze stażem pracy 30 lat i więcej – 203 osoby (tj. 3,9%). Odsetek bezrobotnych tej kategorii w stosunku do czerwca 2015 roku zmniejszył się o 0,2 pkt proc., zaś ich liczba spadła o 17,1% (tj. o 42 osoby).

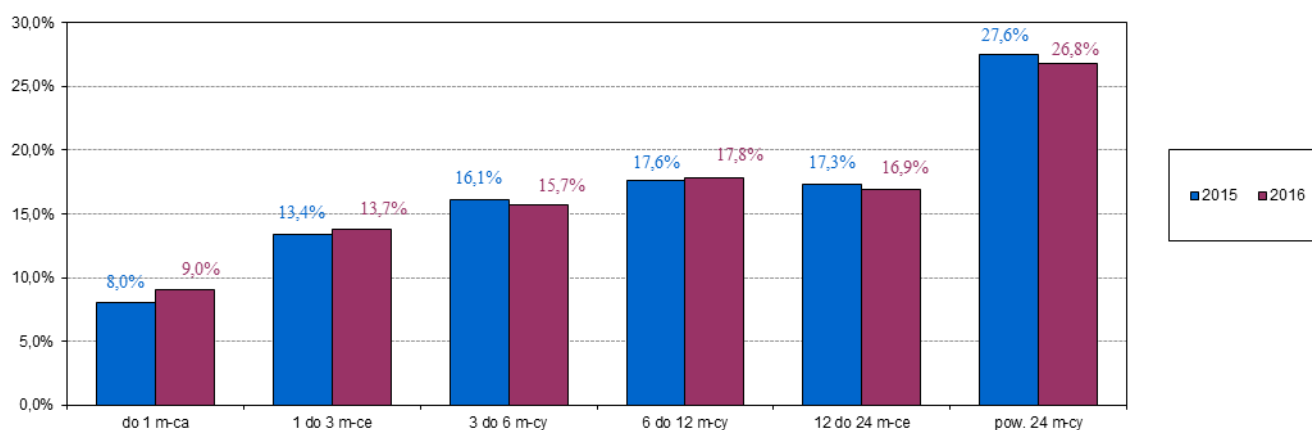


Wykres nr 6. Struktura bezrobocia według stażu pracy na koniec czerwca 2016 roku w porównaniu do grudnia 2013 roku.



#### d) CZAS POZOSTAWANIA BEZ PRACY

Wykres nr 7. Struktura bezrobocia według czasu pozostawania bez pracy (w miesiącach) na koniec czerwca 2015 roku w porównaniu do czerwca 2016



W czerwcu 2016 roku w Elblągu największy odsetek – 26,8% (1386 osób) stanowiły osoby pozostające bez zatrudnienia najdłużej, czyli ponad 24 miesiące. W stosunku do tego samego okresu 2015 roku, w tej grupie odnotowano jednak spadek tego wskaźnika o 0,8 pkt. proc. Spadek wskaźnika w stosunku do czerwca 2015 roku nastąpił również w grupie bezrobotnych zarejestrowanych przez okresy 3-6 miesięcy (spadek o 0,4 pkt proc.) i grupie

12-24 miesiące (spadek również o 0,4 pkt proc. Najniższy odsetek w ogólnym bezrobociu występuje wśród osób pozostających bez zatrudnienia do 1 miesiąca – 0,9% (468 osób). W stosunku do 2015 roku, w tej grupie odnotowano wzrost wartości wskaźnika o 1,0 pkt proc.

## 2. BEZROBOCIE WEDŁUG PODSTAWOWYCH GRUP ZAWODÓW

W strukturze bezrobocia według grup zawodów od lat najliczniejszą była **grupa bezrobotnych robotników przemysłowych i rzemieślników**. W końcu czerwca 2015 r. do tej grupy zaliczano 1432 osoby, na koniec czerwca 2016 roku liczba ta zmniejszyła się do 1188 osób. W końcu czerwca 2016 roku bezrobotni wchodzący w skład tej grupy zawodowej stanowili **23,0%** ogółu zarejestrowanych bezrobotnych (w 2015 r. stanowiła 23,8% - spadek o 0,8 p. p.).

Drugie miejsce przypadło **pracownikom usług osobistych i sprzedawcom**. Na koniec czerwca 2015 r. były 1222 osoby, na koniec czerwca 2016 r. liczba ta spadła o 35 osób do **1187 osób**. W 2016 r. bezrobotni wchodzący w skład tej grupy zawodowej stanowili **22,9%** ogółu bezrobotnych (w 2015 r. stanowili 20,3% - wzrost o 2,6 p. p.).

Trzecie miejsce zajmują **bezrobotni nie posiadający zawodu**. W końcu czerwca 2015 r. było 1020 osób, **na koniec czerwca 2016 roku liczba ta wynosiła 583 osoby**.

W stosunku do końca czerwca 2015 r. liczba bezrobotnych w tej grupie **zmniejszyła się o 437 osób, tj. 42,8**.

W 2016 roku bezrobotni w grupie pracowników bez zawodu stanowili **11,3%** ogółu zarejestrowanych bezrobotnych (w 2015 r. stanowiła 16,9% - spadek o 5,6 p. p.).

Warto zaznaczyć, że w 2016 r. spadek poziomu bezrobocia nastąpił w dziewięciu wielkich grupach zawodowych, w tym najwyższy w grupie : bez zawodu (42,8%), rolnicy, ogrodnicy, leśnicy i rybacy (20,7%) oraz robotnicy przemysłowi i rzemieślnicy (17,0%).

Według Klasyfikacji Zawodów i Specjalności, najbardziej zagregowany podział obejmuje 11 wielkich grup zawodowych, **co ilustruje tabela 2**.

**TABELA 2. Bezrobotni – według grup zawodów w końcu czerwca 2015 – 2016.**

GRUPY ZAWODÓW	BEZROBOTNI					
	Stan na koniec 30.06.2015 r.	Stan na koniec 30.06.2016 r.	2015 r.	2016 r.	Zmiana liczby bezrobotnych na koniec czerwca 2016r. w porównaniu do czerwca 2015r.	
			Udział % do ogółu	Udział % do ogółu	liczba	%
<b>OGÓLEM</b>	<b>6023</b>	<b>5175</b>	100,0	100,0	-848	-14,1%
z tego:						
Siły zbrojne	3	4	0,1	0,1	1	33,3%
Wyżsi urzędnicy i kierownicy	19	38	0,3	0,7	19	100,0%
Specjaliści	612	521	10,2	10,1	-91	-14,9%
Technicy i inny średni personel	486	469	8,1	9,1	-17	-3,5%
Pracownicy biurowi	307	306	5,1	5,9	-1	-0,3%
Pracownicy usług osobistych i sprzedawcy	1222	1187	20,3	22,9	-35	-2,9%

Rolnicy, ogrodnicy, leśnicy i rybacy	29	23	0,5	0,4	-6	-20,7%
Robotnicy przemysłowi i rzemieślnicy	1432	1188	23,8	23,0	-244	-17,0%
Operatorzy i monterzy maszyn i urządzeń	365	338	6,1	6,5	-27	-7,4%
Pracownicy przy pracach prostych	528	518	8,8	10,0	-10	-1,9%
Bez zawodu	1020	583	16,9	11,3	-437	-42,8%

Źródło: Sprawozdawczość nr.1 MPiPS – załącznik 3. Obliczenia własne

Po raz kolejny **czwarte miejsce** pod względem liczebności zajmują **specjaliści** - bezrobotni o najwyższych kwalifikacjach zawodowych legitymujący się dyplomami wyższych uczelni (co stanowiło 10,1% ogółu bezrobotnych z Elbląga). Na koniec czerwca 2016 r. zarejestrowanych było **521 osób** z omawianej grupy - i w odniesieniu do stanu z końca czerwca 2015 roku liczebność tej kategorii bezrobotnych zmniejszyła się o 91, tj. o 14,9%.

**Najwięcej bezrobotnych w grupie specjalistów**, odnotowano wśród: **ekonomistów (60 osób), specjalistów administracji publicznej (66 osób), specjalistów ds. marketingu i handlu (25 osób), pedagogów (23 osoby), pozostałych specjalistów ds. zarządzania i organizacji (22 osoby)**.

Nieco mniej jest techników i innego średniego personelu. Na koniec czerwca 2016 r. zarejestrowanych było 469 osób (spadek do stanu z końca czerwca 2015 r. o 17 osób, tj. 3,5%).

### 3. RANKING PIERWSZYCH TRZYDZIESTU ZAWODÓW WEDŁUG LICZBY BEZROBOTNYCH

Analiza bezrobotnych według zawodów pozwoliła na sporządzenie rankingu 30 najliczniej występujących zawodów wśród bezrobotnych – **patrz tabela 3**.

W rankingu zawodów według liczby osób bezrobotnych pierwszą pozycję pod względem liczebności zajmują ex aequo **sprzedawcy i bezrobotni bez zawodu** z liczbą **583** osoby. Na koniec czerwca 2016 r. populacja sprzedawców **spadła o 46 osób, tj. o 7,3%**. Udział bezrobotnych sprzedawców będących w szczególnej sytuacji na rynku pracy do ogółu bezrobotnych wynosił: do 30 roku życia – 14,6% (w tym 37,6% do 25 roku życia), długotrwale bezrobotnych – 71,5%, powyżej 50 roku życia – 26,9%.

Na koniec czerwca 2016 roku liczba osób **nie posiadających zawodu** zmniejszyła się o **437 osób, tj. 42,8%**. Udział osób bezrobotnych bez zawodu będących w szczególnej sytuacji na rynku pracy do ogółu bezrobotnych wynosił: do 30 roku życia – 69,8% (w tym 66% do 25 roku życia), długotrwale bezrobotnych – 58%, powyżej 50 roku życia – 3,9%.

Na drugiej pozycji klasyfikują się **robotnicy gospodarczy – 165 osób bezrobotnych (spadek o 15 osób, tj. o 8,3%)**. Udział robotników gospodarczych będących w szczególnej sytuacji na rynku pracy do ogółu bezrobotnych wynosił: do 30 roku życia – 5,5% (w tym 0% do 25 roku życia), długotrwale bezrobotnych – 69%, powyżej 50 roku życia – 51,5%.

Trzecia pozycja przypadła **pomocniczym robotnikom budowlanym – 134 osoby bezrobotne (spadek o 37 osób, tj. o 8,3%)**. Udział robotników budowlanych będących w szczególnej sytuacji na rynku pracy do ogółu bezrobotnych wynosił: do 30 roku życia – 3,7%, długotrwale bezrobotnych – 66%, powyżej 50 roku życia – 42,5%.

**TABELA 3. Ranking pierwszych trzydziestu zawodów według liczby bezrobotnych**

Lp	Kod zawodu	Zawód	Liczba na koniec czerwca 2015 r.	Liczba na koniec czerwca 2016 r.	% do ogółem	Zmiana liczby bezrobotnych w porównaniu z 2015r. (5-4)	Zmiana liczby bezrobotnych w porównaniu z 2015r. % (7/4)
1	2	3	4	5	6	7	8
<b>Ogółem</b>			<b>6023</b>	<b>5175</b>	<b>100,0</b>	<b>-848</b>	<b>-14,1</b>
<b>z tego poniżsi bezrobotni</b>			3569	2954	<b>57,1</b>	-615	-17,2%
1	522301	Sprzedawca*	629	583	11,3	-46	-7,3%
2	000000	Bez zawodu	1020	583	11,3	-437	-42,8%
3	515303	Robotnik gospodarczy	180	165	3,2	-15	-8,3%
4	931301	Pomocniczy robotnik budowlany	171	134	2,6	-37	-21,6%
5	752208	Stolarz meblowy	134	119	2,3	-15	-11,2%
6	512001	Kucharz*	125	111	2,1	-14	-11,2%
7	411004	Technik prac biurowych*	87	94	1,8	7	8,0%
8	911207	Sprzątaczką biurową	71	91	1,7	20	28,2%
9	753702	Kaletnik*	113	83	1,6	-30	-26,5%
10	711202	Murarz	101	69	1,3	-32	-31,7%
11	242217	Specjalista administracji publicznej	76	66	1,3	-10	-13,2%
12	411090	Pozostali pracownicy obsługi biurowej	52	64	1,2	12	23,1%
13	263102	Ekonomista	80	60	1,2	-20	-25,0%
14	722204	Ślusarz*	79	60	1,2	-19	-24,1%
15	723103	Mechanik pojazdów samochodowych*	45	56	1,1	11	24,4%
16	752205	Stolarz*	69	55	1,1	-14	-20,3%
17	941201	Pomoc kuchenna	45	53	1,0	8	17,8%
18	432103	Magazynier	58	49	0,9	-9	-15,5%
19	753105	Krawiec*	50	48	0,9	-2	-4,0%
20	331403	Technik ekonomista*	54	45	0,9	-9	-16,7%
21	753303	Szwaczka ręczna	48	43	0,8	-5	-10,4%
22	833203	Kierowca samochodu ciężarowego	49	39	0,8	-10	-20,4%
23	832203	Kierowca samochodu osobowego	54	39	0,8	-15	-27,8%
24	311204	Technik budownictwa*	48	38	0,8	-10	-20,8%
25	713102	Malarz budowlany	45	37	0,7	-8	-17,8%
26	332203	Przedstawiciel handlowy	35	36	0,7	1	2,9%
27	522304	Sprzedawca w branży spożywczej	0	35	0,7	35	100,0%
28	522303	Sprzedawca w branży przemysłowej	2	34	0,7	32	1600,0%
29	751201	Cukiernik*	35	34	0,7	-1	-2,9%
30	331301	Księgowy	14	31	0,6	17	121,4%

#### 4. OFERTY PRACY WEDŁUG PODSTAWOWYCH GRUP ZAWODÓW

W I półroczu 2016 roku do Powiatowego Urzędu Pracy w Elblągu zgłoszono **3641 ofert, w tym 2678** z terenu Elbląga, **o 470 więcej (21,3%)** niż w I półroczu 2015 roku.

W strukturze ofert pracy najwięcej propozycji pracy przedstawiono **pracownikom usług osobistych i sprzedawcom**. W I półroczu 2016 r. na tę grupę zawodową przypadły **644 oferty pracy, tj. o 65 ofert mniej (9,2%)** niż w analogicznym okresie 2015 r. Stanowiły one **24%** wszystkich ofert pracy.

Drugie miejsce zajmowali **robotnicy przemysłowi i rzemieślnicy**. Dla nich w I półroczu 2016 r. było **528 ofert pracy - wzrost o 164 tj. o 45,1%**. Stanowiły one **19,7%** wszystkich ofert pracy.

Trzecia lokata przypadła **pracownikom biurowym**. W I półroczu 2016 r. dla tej populacji dostępne były **384 oferty pracy – wzrost o 208, tj. o 118,2%**. Stanowiły one **14,3%** wszystkich ofert pracy.

Według Klasyfikacji Zawodów i Specjalności, najbardziej zagregowany podział obejmuje 11 wielkich grup zawodowych – **patrz tabela 4**.

**TABELA 4. Oferty – według grup zawodów w I półroczu 2015 – 2016.**

GRUPY ZAWODÓW	OFERTY					
	I półrocze 2015 r.	I półrocze 2016 r.	2015 r.	2016 r.	Zmiana liczby bezrobotnych na koniec czerwca 2016r. w porównaniu do czerwca 2015r.	
			Udział % do ogółu	Udział % do ogółu	liczba	%
<b>OGÓLEM</b>	<b>2208</b>	<b>2678</b>	100,0	100,0	470	21,3%
z tego:						
Siły zbrojne	0	0	0	0	0	0
Wyżsi urzędnicy i kierownicy	22	6	1,0	0,2	-16	-72,7%
Specjaliści	166	172	7,5	6,4	6	3,6%
Technicy i inny średni personel	306	316	13,9	11,8	10	3,3%
Pracownicy biurowi	176	384	8,0	14,3	208	118,2%
Pracownicy usług osobistych i sprzedawcy	709	644	32,1	24,0	-65	-9,2%
Rolnicy, ogrodnicy, leśnicy i rybacy	5	4	0,2	0,1	-1	-20,0%
Robotnicy przemysłowi i rzemieślnicy	364	528	16,5	19,7	164	45,1%
Operatorzy i monterzy maszyn i urządzeń	199	346	9,0	12,9	147	73,9%
Pracownicy przy pracach prostych	261	278	11,8	10,4	17	6,5%
Bez zawodu	0	0	0	0,0	0	0,0%

Źródło: Sprawozdawczość nr.1 MPiPS – załącznik 3. Obliczenia własne

## 5. RANKING PIERWSZYCH TRZYDZIESTU ZAWODÓW WEDŁUG LICZBY OFERT PRACY

Liczba ofert pracy wymieniona w tabeli 5 za pierwsze półrocze 2016 r. stanowiła 58,9% ogółu zarejestrowanych ofert pracy – tj. liczby 2678. W odniesieniu analogicznego okresu 2015 r. liczba zgłoszonych ofert pracy dla zawodów ujętych w tabeli 5, wzrosła o 464 oferty, tj. o 41,7%.

**Oferty pracy wzrosły w 21 zawodach i specjalnościach, w tym naliczniej w zawodzie:** inwentaryzator (o 100), magazynier (o 68), pozostali monterzy elektronicy i serwisanci urządzeń elektronicznych (o 45), operator maszyn i urządzeń metalurgicznych (o 40), pozostali monterzy sprzętu elektronicznego (o 40), kaletnik (o 36), pozostali operatorzy maszyn do produkcji wyrobów z tworzyw sztucznych (36), kontroler jakości wyrobów przemysłowych (o 30), kucharz (o 30), kontroler jakości wyrobów przemysłowych (o 30).

**W 9 zawodach i specjalnościach odnotowano spadek ofert pracy, w tym naliczniej w zawodzie:** sprzedawca (o 40), technik prac biurowych (o 32), technik administracji (o 21), kelner (o 17).

**TABELA 5. Ranking pierwszych trzydziestu miejsc pracy i miejsc aktywizacji zawodowej zgłoszonych przez pracodawców z Elbląga w I półroczu 2016 r.**

Lp	Kod zawodu	Zawód	Liczba ofert w I półroczu 2015 r.	Liczba ofert w I półroczu 2016 r.	% do ogółem	Zmiana liczby bezrobotnych w porównaniu z 2015r. (5-4)	Zmiana liczby bezrobotnych w porównaniu z 2015r. % (7/4)
1	2	3	4	5	6	7	8
<b>Ogółem</b>			<b>2208</b>	<b>2678</b>	<b>100,0</b>	<b>470</b>	<b>21,3</b>
<b>z tego poniżej bezrobotni</b>			1114	1578	<b>58,9</b>	464	41,7%
1	515303	Robotnik gospodarczy	179	174	6,5	-5	-2,8%
2	522301	Sprzedawca*	174	134	5,0	-40	-23,0%
3	432103	Magazynier	39	107	4,0	68	174,4%
4	432102	Inwentaryzator	0	100	3,7	100	100,0%
5	512001	Kucharz*	51	81	3,0	30	58,8%
6	815301	Szwaczka maszynowa	68	66	2,5	-2	-2,9%
7	941201	Pomoc kuchenna	45	56	2,1	11	24,4%
8	332203	Przedstawiciel handlowy	40	55	2,1	15	37,5%
9	911207	Sprzątaczkę biurową	55	53	2,0	-2	-3,6%
10	422702	Teleankieter	20	50	1,9	30	150,0%
11	242217	Specjalista administracji publicznej	33	49	1,8	16	48,5%
12	931301	Pomocniczy robotnik budowlany	17	45	1,7	28	164,7%
13	742190	Pozostali monterzy elektronicy i serwisanci urządzeń elektronicznych	0	45	1,7	45	100,0%
14	814290	Pozostali operatorzy maszyn do produkcji wyrobów z tworzyw sztucznych	8	44	1,6	36	450,0%
15	753702	Kaletnik*	6	42	1,6	36	600,0%
16	334306	Technik administracji*	61	40	1,5	-21	-34,4%
17	752205	Stolarz*	36	40	1,5	4	11,1%

18	812106	Operator maszyn i urządzeń metalurgicznych*	0	40	1,5	40	100,0%
19	821390	Pozostali monterzy sprzętu elektronicznego	0	40	1,5	40	100,0%
20	524902	Doradca klienta	62	36	1,3	-26	-41,9%
21	411004	Technik prac biurowych*	66	34	1,3	-32	-48,5%
22	513101	Kelner*	49	32	1,2	-17	-34,7%
23	721204	Spawacz	7	31	1,1	24	342,9%
24	311937	Kontroler jakości wyrobów przemysłowych	1	31	1,5	30	3000,0%
25	941101	Pracownik przygotowujący posiłki typu fast food	0	29	1,1	29	100,0%
26	514101	Fryzjer*	33	27	1,0	-6	-18,2%
27	752208	Stolarz meblowy	21	26	1,0	5	23,8%
28	723103	Mechanik pojazdów samochodowych*	14	24	0,9	10	71,4%
29	721404	Monter konstrukcji stalowych	8	24	0,9	16	200,0%
30	523002	Kasjer handlowy	21	23	0,8	2	9,5%

## 6. ZAWODY DEFICYTOWE I NADWYŻKOWE

**TABELA: 6 Zawody deficytowe i nadwyżkowe – informacja sygnalna**

W I półroczu 2016 r. wyodrębniono 5 zawodów deficytowych, 7 zawodów nadwyżkowych, 2 zrównoważone, 13 zawodów nadwyżkowych oraz 5 zawodów maksymalnie nadwyżkowych, co przedstawia poniższa tabela.

Sekcja	Zaklasyfikowanie	Grupa elementarna
DEFICYT	zawód maksymalnie deficytowy	Ankieterzy
		Analitycy systemów komputerowych
		Inżynierowie elektronicy
		Lekarze dentyści specjaliści (ze specjalizacją II stopnia lub tytułem specjalisty)
		Monterzy izolacji
	zawód deficytowy	Pracownicy przy pracach przygotowawczych do druku
		Pracownicy wykonujący dorywcze prace proste
		Monterzy i serwisanci urządzeń elektronicznych
		Monterzy sprzętu elektronicznego
		Pracownicy świadczący usługi na ulicach
		Pracownicy zakładów pogrzebowych
		Technicy farmaceutyczni
	RÓWNOWAŻA	zawód zrównoważony
Sprzedawcy (konsultanci) w centrach sprzedaży telefonicznej / internetowej		
NADWYŻKA	zawód nadwyżkowy	Formierze odlewniczy i pokrewni
		Operatorzy wolnobieżnych maszyn rolniczych i leśnych
		Robotnicy budowlani robót wykończeniowych i pokrewni gdzie indziej niesklasyfikowani
		Operatorzy sieci i systemów komputerowych
		Pracownicy domowej opieki osobistej
		Dekarze
		Technicy elektronicy i pokrewni
		Pracownicy bibliotek, galerii, muzeów, informacji naukowej i pokrewni
		Fotografowie
		Pomoce kuchenne
		Kucharze
		Gospodarze budynków
		Robotnicy robót stanu surowego i pokrewni gdzie indziej niesklasyfikowani
	zawód maksymalnie nadwyżkowy	Specjaliści do spraw społecznych
		Robotnicy przygotowujący drewno i pokrewni
		Pracownicy obsługi biura gdzie indziej niesklasyfikowani
		Robotnicy leśni i pokrewni
		Kierownicy do spraw logistyki i dziedzin pokrewnych

**\*Monitoring zawodów deficytowych i nadwyżkowych został wykonany według nowej metodologii przygotowanej w ramach projektu współfinansowanego ze środków UE w ramach EFS „Opracowanie nowych zaleceń metodycznych prowadzenia monitoringu zawodów deficytowych i nadwyżkowych na lokalnym rynku pracy”.**



**TABELA: 7 Bezrobotni, oferty pracy oraz mierniki stosowane w monitoringu w I półroczu 2016 roku według elementarnych grup zawodów**

Decyl: 0,0000835259

Mediana: 57,58

Średniomiesięczna liczba bezrobotnych: 4965,5000

Średniomiesięczna liczba ofert pracy: 1020,6667

Kod	Elementarne grupy zawodów	Bezrobotni ogółem			Bezrobotni długotrwałe	Napływ ofert pracy w okresie			Stan ofert na koniec poprzedniego okresu	Odsetek ofert subsydiowanych w CBOP (PUP+OHP+EURES) (%)	Odsetek miejsc aktywizacji zawodowej (%)	Średniomiesięczna liczba bezrobotnych w danej gr. zawodów	Średniomiesięczna liczba ofert pracy w danej gr. zawodów	Mierniki			Deficyt/równowaga/nadwyżka*	Czy uwzględniono w inf. sygnałnej	Wartość wskaźnika a struktury sumy bezrobotnych i ofert pracy
		napływ w okresie	odpływ w okresie	stan na koniec okresu		stan na koniec okresu	CBOP (PUP+OHP+EURES)	Internet						OHP (CBOP)	CBOP (PUP+OHP+EURES) i Internet	wskaźnik dostępności ofert pracy			
0110	Oficerowie sił zbrojnych	1	1	0	0	0	0	0	0	0,00	0,3333	0,0000			1,0000	-	Nie	0,0005568	
0210	Podoficerowie sił zbrojnych	1	0	1	0	0	0	0	0	0,00	0,5000	0,0000		0,0000	0,0000	-	Nie	0,0008352	
0310	Żołnierze szeregowi	3	1	3	0	0	0	0	0	0,00	2,3333	0,0000		0,0000	0,3333	-	Nie	0,0003897876	
1120	Dyrektorzy generalni i zarządzający	6	2	8	1	0	1	0	0	0,00	5,1667	0,1667	31,0000	12,5000	0,3333	-	Nie	0,0008909430	
1211	Kierownicy do spraw finansowych	0	2	3	2	0	0	0	0	0,00	4,3333	0,0000		66,6667		-	Nie	0,0007238912	
1212	Kierownicy do spraw zarządzania zasobami ludzkimi	0	1	0	0	0	0	0	0	0,00	0,6667	0,0000				-	Nie	0,0001113679	
1213	Kierownicy do spraw strategii i planowania	2	2	0	0	1	0	0	0	0,00	0,5000	0,1667	3,0000		1,0000	-	Nie	0,0001113679	
1219	Kierownicy do spraw obsługi biznesu i zarządzania gdzie indziej niesklasyfikowani	2	2	3	0	0	0	0	0	0,00	2,8333	0,0000		0,0000	1,0000	-	Nie	0,0004733135	

12 21	Kierownicy do spraw marketingu i sprzedaży	3	2	2	1	1	1	0	2	100,00	0,00	1,5000	2,3333	0,6429	50,0000	0,6667	-	Nie	0,0006403653
12 22	Kierownicy do spraw reklamy i public relations	2	2	0	0	0	0	0	0		0,00	0,6667	0,0000			1,0000	-	Nie	0,0001113679
13 21	Kierownicy do spraw produkcji przemysłowej	4	2	5	2	0	1	0	0		0,00	3,6667	0,1667	22,0000	40,0000	0,5000	-	Nie	0,0006403653
13 23	Kierownicy do spraw budownictwa	2	3	2	1	1	1	0	1	0,00	0,00	3,0000	1,3333	2,2500	50,0000	1,5000	-	Nie	0,0007238912
13 24	Kierownicy do spraw logistyki i dziedzin pokrewnych	2	0	3	2	0	0	0	0		0,00	2,3333	0,0000		66,6667	0,0000	max nadwyżka	Tak	0,0003897876
13 30	Kierownicy do spraw technologii informatycznych i telekomunikacyjnych	0	0	1	0	0	0	0	0		0,00	1,0000	0,0000		0,0000		-	Nie	0,0001670518
13 45	Kierownicy w instytucjach edukacyjnych	1	0	1	0	0	0	0	0		0,00	0,5000	0,0000		0,0000	0,0000	-	Nie	0,0000835259
13 46	Kierownicy w instytucjach finansowych i ubezpieczeniowych	1	1	2	0	0	0	0	0		0,00	1,8333	0,0000		0,0000	1,0000	-	Nie	0,0003062617
13 49	Kierownicy w instytucjach usług wyspecjalizowanych gdzie indziej niesklasyfikowani	1	0	1	0	0	1	0	0		0,00	0,1667	0,1667	1,0000	0,0000	0,0000	-	Nie	0,0000556839
14 12	Kierownicy w gastronomii	1	1	0	0	0	0	0	0		0,00	0,1667	0,0000			1,0000	-	Nie	0,0000278420
14 20	Kierownicy w handlu detalicznym i hurtowym	7	5	5	1	3	6	0	0	33,33	0,00	4,6667	1,5000	3,1111	20,0000	0,7143	-	Nie	0,0010301529

14 39	Kierownicy do spraw innych typów usług gdzie indziej niesklasyfikow ani	0	0	2	1	0	2	0	0	0,00	2,0000	0,3333	6,000 0	50,0000		-	Nie	0,00038978 76	
21 12	Meteorolodzy	1	0	1	0	0	0	0	0	0,00	0,6667	0,0000		0,0000	0,0000	-	Nie	0,00011136 79	
21 13	Chemicy	2	6	2	2	1	0	0	0	100,00	100,00	4,0000	0,1667	24,00 00	100,0000	3,0000	-	Nie	0,00069604 92
21 14	Specjaliści nauk o Ziemi	2	1	3	1	0	0	0	0	0,00	2,0000	0,0000		33,3333	0,5000	-	Nie	0,00033410 36	
21 20	Matematycy, aktuariusze i statystycy	2	2	0	0	0	0	0	0	0,00	0,1667	0,0000			1,0000	-	Nie	0,00002784 20	
21 31	Biolodzy i pokrewni	3	4	5	4	1	0	0	0	100,00	100,00	5,3333	0,1667	32,00 00	80,0000	1,3333	-	Nie	0,00091878 50
21 32	Specjaliści w zakresie rolnictwa, leśnictwa i pokrewni	4	5	4	3	0	0	0	0	0,00	5,0000	0,0000		75,0000	1,2500	-	Nie	0,00083525 91	
21 33	Specjaliści do spraw ochrony środowiska	3	8	2	1	0	0	0	1	0,00	2,6667	1,0000	2,666 7	50,0000	2,6667	-	Nie	0,00061252 33	
21 41	Inżynierowie do spraw przemysłu i produkcji	5	10	0	0	0	1	0	0	0,00	3,0000	0,1667	18,00 00		2,0000	-	Nie	0,00052899 74	
21 42	Inżynierowie budownictwa	10	17	4	1	7	13	0	0	42,86	28,57	7,0000	3,3333	2,100 0	25,0000	1,7000	-	Nie	0,00172620 21
21 43	Inżynierowie inżynierii środowiska	7	14	6	4	1	0	0	0	100,00	100,00	8,3333	0,1667	50,00 00	66,6667	2,0000	-	Nie	0,00141994 04
21 44	Inżynierowie mechanicy	5	5	17	14	5	0	0	0	0,00	0,00	18,0000	0,8333	21,60 00	82,3529	1,0000	-	Nie	0,00314614 25
21 45	Inżynierowie chemicy i pokrewni	3	3	3	1	2	0	0	0	50,00	50,00	2,8333	0,3333	8,500 0	33,3333	1,0000	-	Nie	0,00052899 74
21 46	Inżynierowie górnictwa i metalurgii	1	1	0	0	0	0	0	0	0,00	0,0000	0,0000			1,0000	-	Nie	0,00000000 00	
21 49	Inżynierowie gdzie indziej niesklasyfikow ani	2	3	3	3	3	0	0	0	33,33	33,33	4,0000	0,5000	8,000 0	100,0000	1,5000	-	Nie	0,00075173 32
21 51	Inżynierowie elektrycy	3	3	1	1	1	0	0	0	0,00	0,00	2,1667	0,1667	13,00 00	100,0000	1,0000	-	Nie	0,00038978 76

21 52	Inżynierowie elektronicy	0	0	0	0	0	13	0	0	0,00	0,0000	2,1667	0,000 0			max deficyt	Tak	0,00036194 56	
21 53	Inżynierowie telekomunikacji	2	2	2	2	0	1	0	0	0,00	1,6667	0,1667	10,00 00	100,0000	1,0000	-	Nie	0,00030626 17	
21 61	Architekci	3	6	3	2	0	0	0	1	0,00	4,6667	1,0000	4,666 7	66,6667	2,0000	-	Nie	0,00094662 69	
21 62	Architekci krajobrazu	3	3	2	2	1	0	0	0	0,00	2,1667	0,1667	13,00 00	100,0000	1,0000	-	Nie	0,00038978 76	
21 63	Projektanci wzornictwa przemysłowego o i odzieży	0	2	1	1	1	0	0	0	100,00	0,00	2,3333	0,1667	14,00 00	100,0000	-	Nie	0,00041762 95	
21 65	Kartografowie i geodeci	7	6	2	0	0	0	0	0	0,00	2,6667	0,0000		0,0000	0,8571	-	Nie	0,00044547 15	
21 66	Projektanci grafiki i multimediów	3	3	4	2	2	0	0	0	100,00	0,00	3,1667	0,3333	9,500 0	50,0000	1,0000	-	Nie	0,00058468 13
22 11	Lekarze bez specjalizacji, w trakcie specjalizacji lub ze specjalizacją I stopnia	2	2	2	0	0	0	0	0	0,00	0,8333	0,0000		0,0000	1,0000	-	Nie	0,00013920 98	
22 12	Lekarze specjaliści (ze specjalizacją II stopnia lub tytułem specjalisty)	0	0	0	0	1	0	0	0	0,00	0,0000	0,1667	0,000 0			max deficyt	Nie	0,00002784 20	
22 21	Pielęgniarki bez specjalizacji lub w trakcie specjalizacji	6	9	5	4	1	0	0	0	0,00	6,0000	0,1667	36,00 00	80,0000	1,5000	-	Nie	0,00103015 29	
22 22	Pielęgniarki z tytułem specjalisty	0	0	1	1	0	0	0	0	0,00	1,0000	0,0000		100,0000		-	Nie	0,00016705 18	
22 40	Specjaliści do spraw ratownictwa medycznego	0	0	2	0	0	0	0	0	0,00	2,0000	0,0000		0,0000		-	Nie	0,00033410 36	
22 51	Lekarze weterynarii bez specjalizacji lub w trakcie	4	2	2	0	1	0	0	0	100,00	100,00	0,6667	0,1667	4,000 0	0,0000	0,5000	-	Nie	0,00013920 98

	specjalizacji																		
22 61	Lekarze dentyści bez specjalizacji, w trakcie specjalizacji lub ze specjalizacją I stopnia	0	0	0	0	1	0	0	0	0,00	0,00	0,0000	0,1667	0,0000			max deficyt	Nie	0,00002784 20
22 62	Lekarze dentyści specjaliści (ze specjalizacją II stopnia lub tytułem specjalisty)	0	0	0	0	0	0	0	1		0,00	0,0000	1,0000	0,0000			max deficyt	Tak	0,00016705 18
22 82	Farmaceuci specjaliści	0	0	0	0	1	0	0	0	100,00	100,00	0,0000	0,1667	0,0000			max deficyt	Nie	0,00002784 20
22 91	Specjaliści do spraw higieny, bezpieczeństwa pracy i ochrony środowiska	0	1	0	0	0	0	0	0		0,00	0,3333	0,0000			-	Nie	0,00005568 39	
22 92	Fizjoterapeuci	13	13	8	3	3	0	1	1	66,67	33,33	8,8333	1,5000	5,8889	37,5000	1,0000	-	Nie	0,00172620 21
22 93	Dietetycy i specjaliści do spraw żywienia	3	4	4	4	1	0	0	0	100,00	100,00	5,5000	0,1667	33,0000	100,0000	1,3333	-	Nie	0,00094662 69
22 94	Audiofonolodzy i logopedzi	0	0	2	1	0	0	0	0		0,00	2,0000	0,0000		50,0000		-	Nie	0,00033410 36
22 99	Specjaliści ochrony zdrowia gdzie indziej niesklasyfikowani	4	2	3	1	1	0	0	0	0,00	0,00	2,3333	0,1667	14,0000	33,3333	0,5000	-	Nie	0,00041762 95
23 10	Nauczyciele akademicy	0	0	1	1	0	0	0	0		0,00	1,0000	0,0000		100,0000		-	Nie	0,00016705 18
23 20	Nauczyciele kształcenia zawodowego	1	1	3	2	7	0	0	0	0,00	0,00	3,6667	1,1667	3,1429	66,6667	1,0000	-	Nie	0,00080741 71

23 30	Nauczyciele gimnazjów i szkół ponadgimnazjalnych (z wyjątkiem nauczycieli kształcenia zawodowego)	17	26	33	19	3	0	0	0	33,33	0,00	39,0000	0,5000	78,00 00	57,5758	1,5294	-	Nie	0,00659854 66
23 41	Nauczyciele szkół podstawowych	11	12	17	10	1	0	0	0	0,00	0,00	17,1667	0,1667	##### ##	58,8235	1,0909	-	Nie	0,00289556 48
23 42	Specjaliści do spraw wychowania małego dziecka	10	10	13	6	11	0	0	0	27,27	27,27	12,3333	1,8333	6,727 3	46,1538	1,0000	-	Nie	0,00236656 74
23 51	Wizytatorzy i specjaliści metod nauczania	0	1	0	0	0	0	0	0	0,00	0,00	0,6667	0,0000				-	Nie	0,00011136 79
23 52	Nauczyciele szkół specjalnych	1	0	1	0	1	0	0	0	0,00	0,00	0,5000	0,1667	3,000 0	0,0000	0,0000	-	Nie	0,00011136 79
23 53	Lektorzy języków obcych	0	1	1	1	2	0	0	0	0,00	0,00	1,3333	0,3333	4,000 0	100,0000		-	Nie	0,00027841 97
23 55	Nauczyciele sztuki w placówkach pozaszkolnych	1	0	2	1	0	0	0	0	0,00	0,00	1,1667	0,0000		50,0000	0,0000	-	Nie	0,00019489 38
23 59	Specjaliści nauczania i wychowania gdzie indziej niesklasyfikowani	31	30	34	19	5	0	0	0	20,00	0,00	30,5000	0,8333	36,60 00	55,8824	0,9677	-	Nie	0,00523429 02
24 11	Specjaliści do spraw księgowości i rachunkowości	4	6	2	1	1	0	0	0	100,00	100,00	3,5000	0,1667	21,00 00	50,0000	1,5000	-	Nie	0,00061252 33
24 12	Doradcy finansowi i inwestycyjni	2	2	3	2	8	6	0	1	0,00	0,00	3,1667	3,3333	0,950 0	66,6667	1,0000	-	Nie	0,00108583 68
24 13	Analitycy finansowi	11	12	12	7	3	0	0	0	66,67	66,67	11,5000	0,5000	23,00 00	58,3333	1,0909	-	Nie	0,00200462 18
24 21	Specjaliści do spraw	29	29	36	19	6	0	0	0	50,00	16,67	39,1667	1,0000	39,16 67	52,7778	1,0000	-	Nie	0,00670991 45

	zarządzania i organizacji																		
24 22	Specjaliści do spraw administracji i rozwoju	72	82	80	40	53	0	2	1	90,57	83,02	86,0000	9,8333	8,7458	50,0000	1,1389	-	Nie	0,0160091322
24 23	Specjaliści do spraw zarządzania zasobami ludzkimi	4	4	6	1	4	0	0	1	25,00	25,00	6,3333	1,6667	3,8000	16,6667	1,0000	-	Nie	0,0013364145
24 24	Specjaliści do spraw szkoleń zawodowych i rozwoju kadr	4	1	3	0	0	0	0	0		0,00	1,6667	0,0000		0,0000	0,2500	-	Nie	0,0002784197
24 31	Specjaliści do spraw reklamy i marketingu	15	22	27	20	5	0	0	1	60,00	20,00	30,0000	1,8333	16,3636	74,0741	1,4667	-	Nie	0,0053178161
24 32	Specjaliści do spraw public relations	1	0	1	0	0	0	0	0		0,00	0,6667	0,0000		0,0000	0,0000	-	Nie	0,0001113679
24 33	Specjaliści do spraw sprzedaży (z wyłączeniem technologii informacyjno-komunikacyjnych)	10	7	8	2	10	13	2	2	40,00	20,00	6,0000	5,8333	1,0286	25,0000	0,7000	-	Nie	0,0019767798
24 40	Specjaliści do spraw rynku nieruchomości	2	7	3	3	1	0	0	0	0,00	0,00	5,3333	0,1667	32,0000	100,0000	3,5000	-	Nie	0,0009187850
25 11	Analitycy systemów komputerowych	0	0	0	0	2	0	1	5	0,00	0,00	0,0000	5,3333	0,0000			max deficyt	Tak	0,0008909430
25 12	Specjaliści do spraw rozwoju systemów informatycznych	1	1	0	0	0	0	0	0		0,00	0,1667	0,0000			1,0000	-	Nie	0,0000278420
25 14	Programiści aplikacji	3	4	0	0	1	0	0	0	100,00	100,00	0,8333	0,1667	5,0000		1,3333	-	Nie	0,0001670518
25 19	Analitycy systemów komputerowych i programiści gdzie indziej	3	8	8	5	1	0	0	0	0,00	0,00	9,5000	0,1667	57,0000	62,5000	2,6667	-	Nie	0,0016148342

	niesklasyfikowani																		
25 21	Projektanci i administratorzy baz danych	1	2	2	2	0	0	0	0	0,00	3,1667	0,0000		100,0000	2,0000	-	Nie	0,00052899 74	
25 22	Administratorzy systemów komputerowych	2	3	2	1	9	0	0	0	0,00	0,00	3,0000	1,5000	2,0000	50,0000	1,5000	-	Nie	0,00075173 32
25 23	Specjaliści do spraw sieci komputerowych	0	1	1	1	0	1	0	0	0,00	1,3333	0,1667	8,0000	100,0000		-	Nie	0,00025057 77	
25 29	Specjaliści do spraw baz danych i sieci komputerowych gdzie indziej niesklasyfikowani	0	0	0	0	1	0	0	0	0,00	0,00	0,0000	0,1667	0,0000			max deficyt	Nie	0,00002784 20
26 11	Adwokaci, radcy prawni i prokuratorzy	3	3	1	0	2	0	0	0	100,00	50,00	1,1667	0,3333	3,5000	0,0000	1,0000	-	Nie	0,00025057 77
26 19	Specjaliści z dziedziny prawa gdzie indziej niesklasyfikowani	11	15	9	5	0	1	0	0	0,00	11,5000	0,1667	69,0000	55,5556	1,3636	-	Nie	0,00194893 78	
26 21	Archiwiści i muzealnicy	1	2	1	1	8	0	8	0	0,00	0,00	1,8333	1,3333	1,3750	100,0000	2,0000	-	Nie	0,00052899 74
26 22	Biblioteczniacy i specjaliści zarządzania informacją	0	1	0	0	0	0	0	0	0,00	0,6667	0,0000				-	Nie	0,00011136 79	
26 31	Ekonomiści	48	57	61	30	2	0	0	0	50,00	50,00	63,5000	0,3333	##### ##	49,1803	1,1875	-	Nie	0,01066347 41
26 32	Archeolodzy, socjolodzy i specjaliści dziedzin pokrewnych	4	1	4	1	2	0	0	0	0,00	0,00	2,3333	0,3333	7,0000	25,0000	0,2500	-	Nie	0,00044547 15
26 33	Filozofowie, historycy i politolodzy	13	10	15	8	0	0	0	0	0,00	15,1667	0,0000		53,3333	0,7692	-	Nie	0,00253361 92	



26 34	Psycholodzy i pokrewni	4	6	3	0	1	0	0	0	0,00	0,00	3,5000	0,1667	21,00 00	0,0000	1,5000	-	Nie	0,00061252 33
26 35	Specjaliści do spraw społecznych	14	12	16	10	0	0	0	0	0,00	0,00	15,6667	0,0000		62,5000	0,8571	max nadwyż ka	Tak	0,00261714 51
26 41	Literaci i inni autorzy tekstów	1	1	1	1	0	0	0	0	0,00	0,00	1,1667	0,0000		100,0000	1,0000	-	Nie	0,00019489 38
26 42	Dziennikarze	2	2	4	2	4	0	0	0	75,00	25,00	4,6667	0,6667	7,000 0	50,0000	1,0000	-	Nie	0,00089094 30
26 43	Filolodzy i tłumacze	3	5	6	2	0	0	0	0	0,00	0,00	7,3333	0,0000		33,3333	1,6667	-	Nie	0,00122504 66
26 51	Artyści plastycy	1	2	2	2	0	0	0	0	0,00	0,00	2,1667	0,0000		100,0000	2,0000	-	Nie	0,00036194 56
26 52	Kompozytorzy, artyści muzycy i śpiewacy	0	0	1	1	0	0	0	0	0,00	0,00	1,0000	0,0000		100,0000		-	Nie	0,00016705 18
26 55	Aktorzy	0	0	1	1	0	0	0	0	0,00	0,00	1,0000	0,0000		100,0000		-	Nie	0,00016705 18
31 11	Technicy nauk chemicznych, fizycznych i pokrewni	4	6	8	4	5	0	0	0	100,00	60,00	9,3333	0,8333	11,20 00	50,0000	1,5000	-	Nie	0,00169836 01
31 12	Technicy budownictwa	19	23	43	35	10	0	0	0	10,00	10,00	46,5000	1,6667	27,90 00	81,3953	1,2105	-	Nie	0,00804632 90
31 13	Technicy elektrycy	2	3	4	3	7	0	0	0	0,00	0,00	5,0000	1,1667	4,285 7	75,0000	1,5000	-	Nie	0,00103015 29
31 14	Technicy elektronicy i pokrewni	5	2	5	3	2	0	0	0	0,00	0,00	3,1667	0,3333	9,500 0	60,0000	0,4000	nadwyż ka	Tak	0,00058468 13
31 15	Technicy mechanicy	20	20	25	14	7	0	0	0	42,86	28,57	26,5000	1,1667	22,71 43	56,0000	1,0000	-	Nie	0,00462176 69
31 16	Technicy technologii chemicznej i pokrewni	0	0	1	1	0	0	0	0	0,00	0,00	1,0000	0,0000		100,0000		-	Nie	0,00016705 18
31 17	Technicy górnictwa, metalurgii i pokrewni	0	0	3	3	0	0	0	0	0,00	0,00	3,0000	0,0000		100,0000		-	Nie	0,00050115 54
31 18	Kreślarze	0	1	0	0	0	0	0	0	0,00	0,00	0,5000	0,0000				-	Nie	0,00008352 59
31 19	Technicy nauk fizycznych i technicznych gdzie indziej niesklasyfikow	10	13	20	17	42	0	3	0	2,38	2,38	23,0000	7,0000	3,285 7	85,0000	1,3000	-	Nie	0,00501155 44

	ani																		
31 22	Mistrzowie produkcji w przemyśle przetwórczym	1	0	1	0	1	0	0	2	0,00	0,00	0,8333	2,1667	0,3846	0,0000	0,0000	-	Nie	0,0005011554
31 23	Mistrzowie produkcji w budownictwie	1	0	1	0	1	0	0	0	0,00	0,00	0,5000	0,1667	3,0000	0,0000	0,0000	-	Nie	0,0001113679
31 31	Operatorzy urzędów energetycznych	2	3	3	1	0	0	0	0	0,00	0,00	4,3333	0,0000		33,3333	1,5000	-	Nie	0,0007238912
31 39	Kontrolerzy (sterowniczy) procesów przemysłowych gdzie indziej niesklasyfikowani	4	2	2	0	0	0	0	0	0,00	0,00	1,1667	0,0000		0,0000	0,5000	-	Nie	0,0001948938
31 41	Technicy nauk biologicznych (z wyłączeniem nauk medycznych)	0	0	0	0	1	0	0	0	100,00	100,00	0,0000	0,1667	0,0000			max deficyt	Nie	0,0000278420
31 42	Technicy rolnictwa i pokrewni	2	5	10	9	0	0	0	0	0,00	0,00	10,6667	0,0000		90,0000	2,5000	-	Nie	0,0017818860
31 44	Technicy technologii żywności	2	6	11	6	0	0	0	0	0,00	0,00	12,6667	0,0000		54,5455	3,0000	-	Nie	0,0021159896
31 51	Pracownicy służb technicznych żeglugi	1	1	0	0	0	0	0	0	0,00	0,00	0,0000	0,0000			1,0000	-	Nie	0,0000000000
31 52	Oficerowie pokładowi, piloci żeglugi i pokrewni	2	1	1	0	0	0	0	0	0,00	0,00	0,8333	0,0000		0,0000	0,5000	-	Nie	0,0001392098
32 13	Technicy farmaceutyczni	1	3	1	0	1	0	0	1	0,00	0,00	1,0000	1,1667	0,8571	0,0000	3,0000	deficyt	Tak	0,0003619456
32 14	Technicy medyczni i dentyści	1	1	2	0	2	0	0	0	0,00	0,00	2,1667	0,3333	6,5000	0,0000	1,0000	-	Nie	0,0004176295
32	Dietetycy i	9	11	15	12	0	0	0	0	0,00	0,00	14,6667	0,0000		80,0000	1,2222	-	Nie	0,0024500933

20	żywniowcy																		
32 30	Praktykujący niekonwencjonalne lub komplementarne metody terapii	2	2	0	0	0	0	0	0	0,00	0,5000	0,0000			1,0000	-	Nie	0,00008352 59	
32 40	Technicy weterynarii	1	1	0	0	1	0	0	0	100,00	100,00	0,1667	0,1667	1,0000		1,0000	równowaga	Nie	0,00005568 39
32 51	Asystenci dentystyczni	6	5	5	1	4	0	0	2	75,00	50,00	5,1667	2,6667	1,9375	20,0000	0,8333	-	Nie	0,00130857 25
32 54	Technicy fizjoterapii i masażyści	5	9	5	2	1	0	0	0	100,00	100,00	7,6667	0,1667	46,0000	40,0000	1,8000	-	Nie	0,00130857 25
32 55	Średni personel ochrony środowiska, medycyny pracy i bhp	6	3	4	2	5	0	0	0	60,00	40,00	3,5000	0,8333	4,2000	50,0000	0,5000	-	Nie	0,00072389 12
32 56	Ratownicy medyczni	2	1	1	0	4	0	0	0	50,00	25,00	0,5000	0,6667	0,7500	0,0000	0,5000	-	Nie	0,00019489 38
32 59	Średni personel do spraw zdrowia gdzie indziej niesklasyfikowany	7	7	9	6	6	0	0	0	33,33	16,67	9,6667	1,0000	9,6667	66,6667	1,0000	-	Nie	0,00178188 60
33 11	Dealerzy i maklerzy aktywów finansowych	3	3	1	1	1	0	0	0	0,00	0,00	1,3333	0,1667	8,0000	100,0000	1,0000	-	Nie	0,00025057 77
33 12	Pracownicy do spraw kredytów, pożyczek i pokrewni	2	2	5	3	0	0	0	0	0,00	0,00	5,3333	0,0000		60,0000	1,0000	-	Nie	0,00089094 30
33 13	Księgowi	15	11	31	17	22	0	0	1	68,18	13,64	29,3333	4,6667	6,2857	54,8387	0,7333	-	Nie	0,00567976 17
33 14	Średni personel do spraw statystyki i dziedzin pokrewnych	33	36	47	32	1	0	0	0	100,00	100,00	50,1667	0,1667	##### ##	68,0851	1,0909	-	Nie	0,00840827 46
33 21	Agenci ubezpieczenia	8	5	10	5	28	7	15	0	7,14	3,57	8,5000	5,8333	1,4571	50,0000	0,6250	-	Nie	0,00239440 93

	wi																		
33 22	Przedstawiciele handlowi	22	19	37	18	58	12	1	9	31,03	17,24	36,6667	20,6667	1,7742	48,6486	0,8636	-	Nie	0,0095776373
33 23	Zaopatrzeniowcy	8	10	11	8	4	0	0	0	100,00	50,00	12,6667	0,6667	19,0000	72,7273	1,2500	-	Nie	0,0022273575
33 24	Pośrednicy handlowi	1	1	1	1	0	0	0	0		0,00	0,8333	0,0000		100,0000	1,0000	-	Nie	0,0001392098
33 31	Spedytorzy i pokrewni	19	21	12	3	9	0	0	0	22,22	11,11	14,5000	1,5000	9,6667	25,0000	1,1053	-	Nie	0,0026728290
33 32	Organizatorzy konferencji i imprez	1	1	0	0	4	0	0	0	100,00	0,00	0,6667	0,6667	1,0000		1,0000	równowaga	Tak	0,0002227358
33 33	Pośrednicy pracy i zatrudnienia	1	0	1	0	3	0	0	0	66,67	0,00	1,0000	0,5000	2,0000	0,0000	0,0000	-	Nie	0,0002505777
33 34	Agenci i administratorzy nieruchomości	2	0	2	0	8	2	0	0	75,00	62,50	1,5000	1,6667	0,9000	0,0000	0,0000	-	Nie	0,0005289974
33 39	Pośrednicy usług biznesowych gdzie indziej niesklasyfikowani	7	4	7	3	0	4	0	0		0,00	5,1667	0,6667	7,7500	42,8571	0,5714	-	Nie	0,0009744689
33 41	Kierownicy biura	1	0	2	1	0	0	0	0		0,00	1,3333	0,0000		50,0000	0,0000	-	Nie	0,0002227358
33 42	Sekretarze prawni	0	0	1	0	0	0	0	0		0,00	1,0000	0,0000		0,0000		-	Nie	0,0001670518
33 43	Pracownicy administracyjni i sekretarze biura zarządu	8	13	19	16	41	0	0	0	87,80	73,17	23,5000	6,8333	3,4390	84,2105	1,6250	-	Nie	0,0050672384
33 44	Sekretarze medyczni i pokrewni	0	0	1	1	4	0	0	0	100,00	100,00	1,0000	0,6667	1,5000	100,0000		-	Nie	0,0002784197
33 51	Funkcjonariusze celni i ochrony granic	1	0	1	0	0	0	0	0		0,00	0,1667	0,0000		0,0000	0,0000	-	Nie	0,0000278420
33 53	Urzędnicy do spraw świadczeń społecznych	1	0	1	0	0	0	0	0		0,00	0,5000	0,0000		0,0000	0,0000	-	Nie	0,0000835259
33 56	Funkcjonariusze służby więziennej	1	0	2	0	2	0	0	0	0,00	0,00	1,1667	0,3333	3,5000	0,0000	0,0000	-	Nie	0,0002505777

33 59	Urzednicy państwowi do spraw nadzoru gdzie indziej niesklasyfikowani	2	1	3	1	2	0	1	0	50,00	0,00	1,6667	0,3333	5,0000	33,3333	0,5000	-	Nie	0,00033410 36
34 11	Średni personel z dziedziny prawa i pokrewny	3	3	1	1	0	0	0	0	0,00	0,00	1,1667	0,0000		100,0000	1,0000	-	Nie	0,00019489 38
34 12	Pracownicy wsparcia rodziny, pomocy społecznej i pracy socjalnej	27	20	29	12	36	0	0	0	80,56	66,67	29,8333	6,0000	4,9722	41,3793	0,7407	-	Nie	0,00598602 33
34 22	Trenerzy, instruktorzy i działacze sportowi	1	1	2	1	0	0	0	0	0,00	0,00	1,5000	0,0000		50,0000	1,0000	-	Nie	0,00025057 77
34 23	Instruktorzy fitness i rekreacji ruchowej	3	4	0	0	1	0	0	0	100,00	0,00	1,6667	0,1667	10,0000		1,3333	-	Nie	0,00030626 17
34 31	Fotografowie	2	1	3	2	2	0	0	0	100,00	100,00	2,6667	0,3333	8,0000	66,6667	0,5000	nadwyżka	Tak	0,00050115 54
34 32	Plastycy, dekoratorzy wnętrz i pokrewni	11	10	11	5	1	0	0	0	100,00	0,00	12,1667	0,1667	73,0000	45,4545	0,9091	-	Nie	0,00206030 57
34 33	Pracownicy bibliotek, galerii, muzeów, informacji naukowej i pokrewni	1	0	3	2	2	0	0	0	100,00	100,00	3,0000	0,3333	9,0000	66,6667	0,0000	nadwyżka	Tak	0,00055683 94
34 34	Szefowie kuchni i organizatorzy usług gastronomicznych	5	10	9	5	0	0	0	0	0,00	0,00	12,0000	0,0000		55,5556	2,0000	-	Nie	0,00200462 18
34 36	Muzycy i pokrewni	0	0	4	4	0	0	0	0	0,00	0,00	4,0000	0,0000		100,0000		-	Nie	0,00066820 73

34 39	Średni personel w zakresie działalności artystycznej i kulturalnej gdzie indziej niesklasyfikowany	2	3	3	3	2	0	0	1	100,00	0,00	2,5000	1,3333	1,8750	100,0000	1,5000	-	Nie	0,0006403653
35 12	Technicy wsparcia informatycznego i technicznego	24	22	24	5	5	0	0	1	40,00	0,00	23,3333	1,8333	12,7273	20,8333	0,9167	-	Nie	0,0042041373
35 13	Operatorzy sieci i systemów komputerowych	4	2	3	2	1	0	0	0	100,00	0,00	3,3333	0,1667	20,0000	66,6667	0,5000	nadwyżka	Tak	0,0005846813
35 14	Technicy sieci internetowych	0	1	0	0	0	0	0	0	0,00	0,3333	0,0000					-	Nie	0,0000556839
35 21	Operatorzy urządzeń do rejestracji i transmisji obrazu i dźwięku	2	0	4	2	1	0	0	0	100,00	100,00	2,3333	0,1667	14,0000	50,0000	0,0000	-	Nie	0,0004176295
35 22	Operatorzy urządzeń telekomunikacyjnych	1	1	3	2	0	0	0	0	0,00	2,6667	0,0000			66,6667	1,0000	-	Nie	0,0004454715
41 10	Pracownicy obsługi biurowej	85	76	158	90	50	0	0	0	86,00	66,00	159,5000	8,3333	19,1400	56,9620	0,8941	-	Nie	0,0280368628
41 20	Sekretarki (ogólne)	4	5	6	5	4	3	0	1	75,00	50,00	6,8333	2,1667	3,1538	83,3333	1,2500	-	Nie	0,0015034663
41 31	Maszynistki i operatorzy edytorów tekstu	1	0	2	1	0	0	0	0	0,00	1,1667	0,0000			50,0000	0,0000	-	Nie	0,0001948938
42 11	Kasjerzy bankowi i pokrewni	3	7	5	3	7	0	0	0	0,00	0,00	7,1667	1,1667	6,1429	60,0000	2,3333	-	Nie	0,0013920984
42 12	Bukmacherzy, krupierzy i pokrewni	2	4	1	1	0	0	0	0	0,00	1,3333	0,0000			100,0000	2,0000	-	Nie	0,0002227358
42 13	Pracownicy lombardów i	2	2	0	0	1	0	0	0	100,00	100,00	0,1667	0,1667	1,0000		1,0000	równowaga	Nie	0,0000556839

	instytucji pożyczkowych																			
42 14	Windykatorzy i pokrewni	1	1	3	3	10	2	0	0	0,00	0,00	3,3333	2,0000	1,666 7	100,0000	1,0000	-	Nie	0,00089094 30	
42 21	Konsultanci i inni pracownicy biur podróży	7	9	7	3	0	0	0	0	0,00	0,00	7,8333	0,0000		42,8571	1,2857	-	Nie	0,00130857 25	
42 22	Pracownicy centrów obsługi telefonicznej (pracownicy call center)	3	3	3	2	10	0	0	0	0,00	0,00	3,5000	1,6667	2,100 0	66,6667	1,0000	-	Nie	0,00086310 10	
42 23	Operatorzy centrali telefonicznych	0	2	2	2	0	0	0	0	0,00	0,00	3,0000	0,0000		100,0000		-	Nie	0,00050115 54	
42 24	Recepcjoniści hotelowi	13	16	18	11	1	0	1	0	0,00	0,00	19,6667	0,1667	##### ##	61,1111	1,2308	-	Nie	0,00331319 43	
42 25	Pracownicy biur informacji	0	0	0	0	1	0	0	0	100,00	100,00	0,0000	0,1667	0,000 0			max deficyt	Nie	0,00002784 20	
42 26	Recepcjoniści (z wyłączeniem hotelowych)	7	8	7	2	14	0	0	0	50,00	21,43	9,0000	2,3333	3,857 1	28,5714	1,1429	-	Nie	0,00189325 39	
42 27	Ankieterzy	1	1	0	0	50	0	0	0	0,00	0,00	0,0000	8,3333	0,000 0		1,0000	max deficyt	Tak	0,00139209 84	
43 11	Pracownicy do spraw rachunkowości i księgowości	12	15	17	8	9	0	0	0	44,44	33,33	21,5000	1,5000	14,33 33	47,0588	1,2500	-	Nie	0,00384219 17	
43 12	Pracownicy do spraw statystyki, finansów i ubezpieczeń	0	0	3	3	6	6	0	0	16,67	0,00	3,0000	2,0000	1,500 0	100,0000		-	Nie	0,00083525 91	
43 13	Pracownicy obsługi płacowej	0	0	0	0	1	0	0	0	0,00	0,00	0,0000	0,1667	0,000 0			max deficyt	Nie	0,00002784 20	
43 21	Magazynierzy i pokrewni	58	56	50	27	310	0	99	133	7,74	3,87	54,3333	184,6667	0,294 2	54,0000	0,9655	-	Nie	0,03992538 35	
43 22	Planiści produkcyjni	1	0	1	0	0	0	0	0	0,00	0,00	1,0000	0,0000		0,0000	0,0000	-	Nie	0,00016705 18	
43 23	Pracownicy do spraw transportu	6	7	10	7	2	0	0	1	100,00	100,00	9,0000	1,3333	6,750 0	70,0000	1,1667	-	Nie	0,00172620 21	
44	Listonosze i	6	8	7	5	10	0	0	0	0,00	0,00	9,6667	1,6667	5,800	71,4286	1,3333	-	Nie	0,00189325 39	

12	pokrewni													0					
44 15	Pracownicy działów kadr	1	1	1	1	2	0	0	0	50,00	50,00	1,3333	0,3333	4,000 0	100,0000	1,0000	-	Nie	0,00027841 97
44 19	Pracownicy obsługi biura gdzie indziej niesklasyfikow ani	3	1	5	3	0	0	0	0		0,00	4,8333	0,0000		60,0000	0,3333	max nadwyż ka	Tak	0,00080741 71
51 11	Stewardzi	0	1	1	0	0	0	0	0		0,00	1,5000	0,0000		0,0000		-	Nie	0,00025057 77
51 12	Konduktorzy i pokrewni	1	2	1	1	6	0	0	20	0,00	0,00	1,6667	21,0000	0,079 4	100,0000	2,0000	-	Nie	0,00378650 78
51 13	Przewodnicy turystyczni i piloci wycieczek	2	2	0	0	0	0	0	0		0,00	0,1667	0,0000			1,0000	-	Nie	0,00002784 20
51 20	Kucharze	93	88	113	78	99	25	1	6	18,18	8,08	122,3333	26,6667	4,587 5	69,0265	0,9462	nadwyż ka	Tak	0,02489072 03
51 31	Kelnerzy	19	26	24	12	35	0	3	3	31,43	20,00	29,5000	8,8333	3,339 6	50,0000	1,3684	-	Nie	0,00640365 29
51 32	Barmani	13	9	15	8	1	0	0	0	100,00	100,00	13,0000	0,1667	78,00 00	53,3333	0,6923	-	Nie	0,00219951 55
51 41	Fryzjerzy	36	40	35	17	29	0	0	2	58,62	44,83	43,8333	6,8333	6,414 6	48,5714	1,1111	-	Nie	0,00846395 86
51 42	Kosmetyczki i pokrewni	14	12	18	9	12	0	1	0	75,00	50,00	17,0000	2,0000	8,500 0	50,0000	0,8571	-	Nie	0,00317398 45
51 51	Pracownicy obsługi technicznej biur, hoteli i innych obiektów	0	0	1	1	0	0	0	0		0,00	1,0000	0,0000		100,0000		-	Nie	0,00016705 18
51 53	Gospodarze budynków	101	100	167	114	174	0	0	12	54,02	43,10	178,6667	41,0000	4,357 7	68,2635	0,9901	nadwyż ka	Tak	0,03669571 51
51 62	Osoby do towarzystwa	0	1	0	0	0	0	0	0		0,00	0,3333	0,0000				-	Nie	0,00005568 39
51 63	Pracownicy zakładów pogrzebowych	2	4	0	0	8	0	4	1	0,00	0,00	1,5000	2,3333	0,642 9		2,0000	deficyt	Tak	0,00064036 53
51 64	Opiekunowie zwierząt domowych i pracownicy zajmujący się zwierzętami	0	1	1	1	0	0	0	0		0,00	1,8333	0,0000		100,0000		-	Nie	0,00030626 17
51 65	Instruktorzy nauki jazdy	1	0	2	1	4	0	0	1	0,00	0,00	1,3333	1,6667	0,800 0	50,0000	0,0000	-	Nie	0,00050115 54



51 69	Pracownicy usług osobistych gdzie indziej niesklasyfikowani	0	0	2	2	10	0	10	6	0,00	0,00	2,0000	7,6667	0,2609	100,0000		-	Nie	0,0016148342
52 11	Sprzedawcy na targowiskach i bazarach	0	0	4	4	0	0	0	0	0,00	0,00	4,0000	0,0000		100,0000		-	Nie	0,0006682073
52 21	Właściciele sklepów	1	1	1	0	0	0	0	0	0,00	0,00	1,3333	0,0000		0,0000	1,0000	-	Nie	0,0002227358
52 23	Sprzedawcy sklepowi (ekspedienci)	400	432	684	442	171	13	12	24	44,44	27,49	721,5000	54,6667	13,1982	64,6199	1,0800	-	Nie	0,1296600496
52 30	Kasjerzy i sprzedawcy biletów	17	22	28	19	23	0	0	11	34,78	21,74	31,3333	14,8333	2,1124	67,8571	1,2941	-	Nie	0,0077122254
52 43	Agenci sprzedaży bezpośredniej	5	4	7	3	9	0	0	1	0,00	0,00	7,6667	2,5000	3,0667	42,8571	0,8000	-	Nie	0,0016983601
52 44	Sprzedawcy (konsultanci) w centrach sprzedaży telefonicznej / internetowej	3	4	4	2	27	0	0	0	3,70	0,00	4,6667	4,5000	1,0370	50,0000	1,3333	równowaga	Tak	0,0015313083
52 45	Sprzedawcy w stacji paliw	10	5	8	2	0	0	0	0	0,00	0,00	6,8333	0,0000		25,0000	0,5000	-	Nie	0,0011415207
52 46	Wydawcy posiłków	0	0	0	0	2	0	0	0	0,00	0,00	0,0000	0,3333	0,0000			max deficyt	Nie	0,0000556839
52 49	Pracownicy sprzedaży i pokrewni gdzie indziej niesklasyfikowani	24	21	24	8	37	22	0	5	32,43	16,22	21,6667	14,8333	1,4607	33,3333	0,8750	-	Nie	0,0060973912
53 11	Opiekunowie dziecięcy	2	1	3	0	0	0	0	0	0,00	0,00	2,1667	0,0000		0,0000	0,5000	-	Nie	0,0003619456
53 12	Asystenci nauczycieli	3	1	2	0	4	0	0	2	75,00	75,00	0,6667	2,6667	0,2500	0,0000	0,3333	-	Nie	0,0005568394
53 21	Pomocniczy personel medyczny	2	7	3	3	5	0	0	0	0,00	0,00	5,1667	0,8333	6,2000	100,0000	3,5000	-	Nie	0,0010023109
53 22	Pracownicy domowej opieki osobistej	2	1	8	6	3	0	0	0	0,00	0,00	7,3333	0,5000	14,6667	75,0000	0,5000	nadwyżka	Tak	0,0013085725

53 29	Pracownicy opieki osobistej w ochronie zdrowia i pokrewni gdzie indziej niesklasyfikowani	2	3	4	3	0	0	0	0	0,00	4,3333	0,0000		75,0000	1,5000	-	Nie	0,00072389 12	
54 13	Pracownicy ochrony osób i mienia	27	24	26	12	19	0	0	65	5,26	0,00	26,1667	68,1667	0,3839	46,1538	0,8889	-	Nie	0,01575855 44
54 19	Pracownicy usług ochrony gdzie indziej niesklasyfikowani	0	0	1	1	1	0	0	0	100,00	100,00	1,0000	0,1667	6,0000	100,0000		-	Nie	0,00019489 38
61 11	Rolnicy upraw polowych	0	1	3	3	0	0	0	0	0,00	3,1667	0,0000		100,0000		-	Nie	0,00052899 74	
61 12	Sadownicy	1	1	0	0	0	0	0	0	0,00	0,1667	0,0000			1,0000	-	Nie	0,00002784 20	
61 13	Ogrodnicy	17	15	12	6	4	0	0	0	25,00	25,00	13,3333	0,6667	20,0000	50,0000	0,8824	-	Nie	0,00233872 54
61 29	Hodowcy zwierząt gdzie indziej niesklasyfikowani	0	0	1	1	0	0	0	0	0,00	1,0000	0,0000		100,0000		-	Nie	0,00016705 18	
61 30	Rolnicy produkcji roślinnej i zwierzęcej	2	3	2	1	0	0	0	0	0,00	2,8333	0,0000		50,0000	1,5000	-	Nie	0,00047331 35	
62 10	Robotnicy leśni i pokrewni	1	0	3	2	0	0	0	0	0,00	3,0000	0,0000		66,6667	0,0000	max nadwyż ka	Tak	0,00050115 54	
62 23	Rybacy morscy	0	1	0	0	0	0	0	0	0,00	0,5000	0,0000				-	Nie	0,00008352 59	
63 30	Rolnicy produkcji roślinnej i zwierzęcej pracujący na własne potrzeby	1	0	1	1	0	0	0	0	0,00	0,3333	0,0000		100,0000	0,0000	max nadwyż ka	Nie	0,00005568 39	
63 40	Rybacy i zbieracze pracujący na własne	0	1	1	1	0	0	0	0	0,00	1,6667	0,0000		100,0000		-	Nie	0,00027841 97	

	potrzeby																		
71 11	Monterzy konstrukcji budowlanych i konserwatorzy budynków	9	12	12	6	11	0	0	0	81,82	54,55	14,1667	1,8333	7,7273	50,0000	1,3333	-	Nie	0,0026728290
71 12	Murarze i pokrewni	63	73	86	57	39	0	15	0	12,82	7,69	95,0000	6,5000	14,6154	66,2791	1,1587	-	Nie	0,0169557591
71 13	Robotnicy obróbki kamienia	0	1	2	2	0	0	0	0	0,00	2,8333	0,0000		100,0000			-	Nie	0,0004733135
71 14	Betoniarze, betoniarze zbrojarze i pokrewni	10	15	21	12	4	0	0	0	0,00	0,00	23,5000	0,6667	35,2500	57,1429	1,5000	-	Nie	0,0040370855
71 15	Cieśle i stolarze budowlani	15	18	17	11	13	0	0	0	15,38	0,00	20,0000	2,1667	9,2308	64,7059	1,2000	-	Nie	0,0037029819
71 16	Robotnicy budowy dróg	1	0	1	0	0	0	0	0	0,00	0,1667	0,0000		0,0000	0,0000		-	Nie	0,0000278420
71 19	Robotnicy robót stanu surowego i pokrewni gdzie indziej niesklasyfikowani	4	3	3	3	3	0	0	0	33,33	0,00	2,0000	0,5000	4,0000	100,0000	0,7500	nadwyżka	Tak	0,0004176295
71 21	Dekarze	9	7	16	11	4	0	0	1	0,00	0,00	16,8333	1,6667	10,1000	68,7500	0,7778	nadwyżka	Tak	0,0030904586
71 22	Posadzkarze, parkieciarze i glazurnicy	4	9	9	8	9	0	0	4	11,11	11,11	12,6667	5,5000	2,3030	88,8889	2,2500	-	Nie	0,0030347746
71 23	Tynkarze i pokrewni	2	3	4	2	0	0	0	0	0,00	4,3333	0,0000		50,0000	1,5000		-	Nie	0,0007238912
71 24	Monterzy izolacji	0	0	0	0	5	0	0	0	0,00	0,00	0,0000	0,8333	0,0000			max deficyt	Tak	0,0001392098
71 25	Szklarze	11	11	15	7	16	0	0	0	50,00	6,25	16,1667	2,6667	6,0625	46,6667	1,0000	-	Nie	0,0031461425
71 26	Hydraulicy i monterzy rurociągów	25	40	44	32	21	0	0	0	19,05	9,52	55,1667	3,5000	15,7619	72,7273	1,6000	-	Nie	0,0098003731
71 27	Monterzy i konserwatorzy instalacji klimatyzacyjnych i chłodniczych	2	3	1	1	6	0	0	2	0,00	0,00	1,1667	3,0000	0,3889	100,0000	1,5000	-	Nie	0,0006960492

71 29	Robotnicy budowlani robót wykończeniowych i pokrewni gdzie indziej niesklasyfikowani	20	17	20	12	5	0	0	0	0,00	0,00	24,0000	0,8333	28,8000	60,0000	0,8500	nadwyżka	Tak	0,0041484534
71 31	Malarze budowlani i pokrewni	24	28	43	28	2	0	0	2	50,00	0,00	46,1667	2,3333	19,7857	65,1163	1,1667	-	Nie	0,0081020130
71 32	Lakiernicy	19	21	24	14	27	0	0	6	22,22	7,41	27,5000	10,5000	2,6190	58,3333	1,1053	-	Nie	0,0063479689
71 33	Robotnicy czyszczący konstrukcje budowlane i pokrewni	1	1	1	1	0	0	0	0		0,00	1,3333	0,0000		100,0000	1,0000	-	Nie	0,0002227358
72 11	Formierze odlewniczy i pokrewni	11	7	18	12	2	0	0	0	0,00	0,00	17,0000	0,3333	51,0000	66,6667	0,6364	nadwyżka	Tak	0,0028955648
72 12	Spawacze i pokrewni	13	18	23	15	38	0	6	1	7,89	5,26	25,6667	7,3333	3,5000	65,2174	1,3846	-	Nie	0,0055127099
72 13	Błacharze	11	16	20	11	6	0	0	0	50,00	0,00	22,6667	1,0000	22,6667	55,0000	1,4545	-	Nie	0,0039535596
72 14	Robotnicy przygotowujący i wznoszący konstrukcje metalowe	13	17	15	5	27	0	0	6	7,41	0,00	17,0000	10,5000	1,6190	33,3333	1,3077	-	Nie	0,0045939249
72 15	Takielarze i monterzy konstrukcji linowych	0	0	0	0	1	0	0	0	0,00	0,00	0,0000	0,1667	0,0000			max deficyt	Nie	0,0000278420
72 21	Kowale i operatorzy pras kuźniczych	0	1	2	2	10	0	0	0	0,00	0,00	2,1667	1,6667	1,3000	100,0000		-	Nie	0,0006403653
72 22	Ślusarze i pokrewni	47	52	64	42	8	0	0	0	87,50	37,50	72,5000	1,3333	54,3750	65,6250	1,1064	-	Nie	0,0123339923
72 23	Ustawiacze i operatorzy obrabiarek do metali i pokrewni	30	29	45	21	12	0	0	0	33,33	8,33	46,1667	2,0000	23,0833	46,6667	0,9667	-	Nie	0,0080463290
72 24	Szlifierze narzędzi i polerowacze	1	1	1	1	0	0	0	0		0,00	1,5000	0,0000		100,0000	1,0000	-	Nie	0,0002505777

	metali																		
72 31	Mechanicy pojazdów samochodowych	61	64	82	39	33	0	0	1	51,52	15,15	82,3333	6,5000	12,66 67	47,5610	1,0492	-	Nie	0,01483976 95
72 33	Mechanicy maszyn i urządzeń rolniczych i przemysłowych	18	20	32	18	4	0	0	0	75,00	50,00	33,8333	0,6667	50,75 00	56,2500	1,1111	-	Nie	0,00576328 76
73 11	Mechanicy precyzyjni	0	1	1	1	0	0	0	0	0,00	1,5000	0,0000		100,0000		-	Nie	0,00025057 77	
73 13	Jubilerzy, złotnicy i pokrewni	0	1	2	1	0	0	0	0	0,00	2,0000	0,0000		50,0000		-	Nie	0,00033410 36	
73 14	Ceramicy i pokrewni	0	0	1	1	0	0	0	0	0,00	1,0000	0,0000		100,0000		-	Nie	0,00016705 18	
73 15	Formowacze wyrobów szklanych, krajacze i szlifierze szkła	0	1	2	1	0	0	0	0	0,00	2,5000	0,0000		50,0000		-	Nie	0,00041762 95	
73 16	Sztylciarze, grawerzy i zdobnicy ceramiki, szkła i pokrewni	1	1	1	1	0	0	0	0	0,00	1,0000	0,0000		100,0000	1,0000	-	Nie	0,00016705 18	
73 17	Rękodzielnicy wyrobów z drewna i pokrewnych materiałów	1	3	1	1	0	0	0	0	0,00	2,0000	0,0000		100,0000	3,0000	-	Nie	0,00033410 36	
73 18	Rękodzielnicy wyrobów z tkanin, skóry i pokrewnych materiałów	1	2	2	2	0	0	0	0	0,00	3,0000	0,0000		100,0000	2,0000	-	Nie	0,00050115 54	
73 21	Pracownicy przy pracach przygotowawczych do druku	1	1	1	0	8	0	8	5	0,00	0,00	0,8333	6,3333	0,131 6	0,0000	1,0000	deficyt	Tak	0,00119720 47
73 22	Drukarze	4	3	4	2	3	0	0	1	66,67	33,33	4,0000	1,5000	2,666 7	50,0000	0,7500	-	Nie	0,00091878 50
73 23	Introligatorzy i pokrewni	2	1	2	1	0	0	0	0	0,00	3,0000	0,0000		50,0000	0,5000	-	Nie	0,00050115 54	

74 11	Elektrycy budowlani i pokrewni	12	12	13	4	18	1	0	0	50,00	5,56	12,8333	3,1667	4,052 6	30,7692	1,0000	-	Nie	0,00267282 90
74 12	Elektromechanicy i elektromonterzy	52	55	53	28	6	0	0	2	50,00	33,33	60,6667	3,0000	20,22 22	52,8302	1,0577	-	Nie	0,01063563 22
74 13	Monterzy linii elektrycznych	1	1	3	2	0	0	0	0	0,00	2,8333	0,0000			66,6667	1,0000	-	Nie	0,00047331 35
74 21	Monterzy i serwisanci urządzeń elektronicznych	2	4	0	0	45	0	0	0	0,00	0,00	2,3333	7,5000	0,311 1		2,0000	deficyt	Tak	0,00164267 62
74 22	Monterzy i serwisanci instalacji i urządzeń teleinformatycznych	5	7	9	4	3	0	0	0	66,67	33,33	9,1667	0,5000	18,33 33	44,4444	1,4000	-	Nie	0,00161483 42
75 11	Masarze, robotnicy w przetwórstwie ryb i pokrewni	4	9	11	7	3	0	0	0	66,67	0,00	12,5000	0,5000	25,00 00	63,6364	2,2500	-	Nie	0,00217167 36
75 12	Piekarze, cukiernicy i pokrewni	39	39	63	44	16	13	0	1	25,00	18,75	68,3333	5,8333	11,71 43	69,8413	1,0000	-	Nie	0,01238967 62
75 13	Robotnicy w produkcji wyrobów mleczarskich	0	1	0	0	0	0	0	0	0,00	0,6667	0,0000					-	Nie	0,00011136 79
75 21	Robotnicy przygotowujący drewno i pokrewni	1	0	6	5	0	0	0	0	0,00	6,0000	0,0000			83,3333	0,0000	max nadwyżka	Tak	0,00100231 09
75 22	Stolarze meblowi i pokrewni	141	142	182	101	83	0	10	25	16,87	9,64	193,6667	38,8333	4,987 1	55,4945	1,0071	-	Nie	0,03883954 67
75 23	Ustawiacze i operatorzy maszyn do obróbki i produkcji wyrobów z drewna	8	3	14	8	3	0	0	0	33,33	33,33	13,3333	0,5000	26,66 67	57,1429	0,3750	-	Nie	0,00231088 34
75 31	Krawcy, kuśnierze, kapelusznicy i	26	27	47	32	10	0	0	0	10,00	10,00	48,0000	1,6667	28,80 00	68,0851	1,0385	-	Nie	0,00829690 68

	pokrewni																		
75 32	Konstruktorzy i krojczowie odzieży	7	11	9	4	7	0	0	0	28,57	14,29	8,6667	1,1667	7,4286	44,4444	1,5714	-	Nie	0,00164267 62
75 33	Szwaczki, hafciarki i pokrewni	19	23	43	31	15	0	0	5	13,33	6,67	46,1667	7,5000	6,1556	72,0930	1,2105	-	Nie	0,00896511 40
75 34	Tapiczerzy i pokrewni	10	6	10	4	0	0	0	0	0,00	8,1667	0,0000			40,0000	0,6000	-	Nie	0,00136425 65
75 36	Obuwnicy i pokrewni	1	1	2	1	1	0	0	0	100,00	100,00	1,8333	0,1667	11,0000	50,0000	1,0000	-	Nie	0,00033410 36
75 37	Kaletnicy, rymarze i pokrewni	40	58	84	60	42	0	0	7	19,05	2,38	93,1667	14,0000	6,6548	71,4286	1,4500	-	Nie	0,01790238 61
75 49	Robotnicy przemysłowi i rzemieślnicy gdzie indziej niesklasyfikowani	0	1	1	1	0	0	0	0	0,00	1,6667	0,0000			100,0000		-	Nie	0,00027841 97
81 11	Górnicy podziemnej i odkrywkowej eksploatacji złóż i pokrewni	0	0	2	2	0	0	0	0	0,00	2,0000	0,0000			100,0000		-	Nie	0,00033410 36
81 13	Operatorzy urządzeń wiertniczych i wydobywczyc h ropy, gazu i innych surowców	0	0	0	0	1	0	0	0	100,00	100,00	0,0000	0,1667	0,0000			max deficyt	Nie	0,00002784 20
81 14	Operatorzy maszyn i urządzeń do produkcji wyrobów cementowych, kamiennych i pokrewni	1	1	1	0	1	0	0	0	100,00	0,00	0,3333	0,1667	2,0000	0,0000	1,0000	-	Nie	0,00008352 59
81 21	Operatorzy maszyn i urządzeń do produkcji i przetwórstwa metali	4	6	5	4	42	0	0	0	4,76	2,38	6,3333	7,0000	0,9048	80,0000	1,5000	-	Nie	0,00222735 75

81 31	Operatorzy maszyn i urządzeń do produkcji wyrobów chemicznych	6	7	5	3	0	0	0	0	0,00	6,3333	0,0000		60,0000	1,1667	-	Nie	0,00105799 48	
81 41	Operatorzy maszyn do produkcji wyrobów gumowych	2	2	3	2	0	0	0	0	0,00	2,5000	0,0000		66,6667	1,0000	-	Nie	0,00041762 95	
81 42	Operatorzy maszyn do produkcji wyrobów z tworzyw sztucznych	21	27	37	29	67	0	11	5	22,39	43,3333	16,1667	2,680 4	78,3784	1,2857	-	Nie	0,00993958 29	
81 43	Operatorzy maszyn do produkcji wyrobów papierniczych	6	6	2	0	3	0	0	1	100,00	0,00	3,3333	1,5000	2,222 2	0,0000	1,0000	-	Nie	0,00080741 71
81 52	Operatorzy maszyn tkackich i dziewiarskich	0	0	0	0	1	0	0	0	100,00	0,00	0,0000	0,1667	0,000 0		max deficyt	Nie	0,00002784 20	
81 53	Operatorzy maszyn do szycia	23	27	23	5	66	0	0	13	22,73	0,00	30,8333	24,0000	1,284 7	21,7391	1,1739	-	Nie	0,00916000 78
81 56	Operatorzy maszyn do produkcji obuwia i pokrewni	1	1	5	5	0	0	0	0	0,00	5,1667	0,0000		100,0000	1,0000	-	Nie	0,00086310 10	
81 57	Operatorzy maszyn do prania	3	1	5	2	7	0	0	0	100,00	14,29	4,3333	1,1667	3,714 3	40,0000	0,3333	-	Nie	0,00091878 50
81 59	Operatorzy maszyn do produkcji wyrobów włókienniczych, futrzarskich i skórzanych gdzie indziej niesklasyfikowani	0	1	0	0	0	0	0	0	0,00	0,3333	0,0000				-	Nie	0,00005568 39	



81 60	Operatorzy maszyn i urządzeń do produkcji wyrobów spożywczych i pokrewni	51	48	44	19	17	0	0	0	5,88	0,00	49,5000	2,8333	17,47 06	43,1818	0,9412	-	Nie	0,00874237 83
81 71	Operatorzy urządzeń do wyrobu masy papierniczej i produkcji papieru	1	1	0	0	0	0	0	0	0,00	0,00	0,1667	0,0000			1,0000	-	Nie	0,00002784 20
81 72	Operatorzy maszyn i urządzeń do obróbki drewna	12	9	11	5	4	0	0	0	0,00	0,00	8,8333	0,6667	13,25 00	45,4545	0,7500	-	Nie	0,00158699 22
81 81	Operatorzy urządzeń do produkcji wyrobów szklanych i ceramicznych	0	1	0	0	0	0	0	0	0,00	0,00	0,5000	0,0000				-	Nie	0,00008352 59
81 82	Maszyniści kotłów parowych i pokrewni	4	7	7	5	0	0	0	0	0,00	0,00	8,1667	0,0000		71,4286	1,7500	-	Nie	0,00136425 65
81 83	Operatorzy urządzeń pakujących, znakujących i urządzeń do napełniania butelek	1	0	1	1	0	0	0	0	0,00	0,00	0,3333	0,0000		100,0000	0,0000	max nadwyż ka	Nie	0,00005568 39
81 89	Operatorzy innych maszyn i urządzeń przetwórczych gdzie indziej niesklasyfikowani	0	0	2	1	10	0	10	0	0,00	0,00	2,0000	1,6667	1,200 0	50,0000		-	Nie	0,00061252 33
82 11	Monterzy maszyn i urządzeń mechanicznych	5	7	10	6	2	0	0	0	0,00	0,00	12,1667	0,3333	36,50 00	60,0000	1,4000	-	Nie	0,00208814 77
82	Monterzy	0	0	1	1	2	0	2	4	0,00	0,00	1,0000	4,3333	0,230	100,0000		-	Nie	0,00089094 30

12	sprzętu elektrycznego													8					
82 13	Monterzy sprzętu elektronicznego	2	3	3	1	46	0	0	0	0,00	0,00	3,3333	7,6667	0,4348	33,3333	1,5000	deficyt	Tak	0,0018375700
82 19	Monterzy gdzie indziej niesklasyfikowani	6	6	6	4	12	0	2	0	0,00	0,00	5,8333	2,0000	2,9167	66,6667	1,0000	-	Nie	0,0013085725
83 11	Maszyniści kolejowi i metra	0	1	0	0	0	0	0	0		0,00	0,3333	0,0000				-	Nie	0,0000556839
83 12	Dyżurni ruchu, manewrowi i pokrewni	1	3	0	0	0	0	0	0		0,00	1,5000	0,0000			3,0000	-	Nie	0,0002505777
83 22	Kierowcy samochodów osobowych i dostawczych	50	56	69	44	20	0	1	1	70,00	15,00	77,5000	4,3333	17,8846	63,7681	1,1200	-	Nie	0,0136704068
83 31	Kierowcy autobusów i motorniczowie tramwajów	11	6	11	2	13	0	0	0	0,00	0,00	7,5000	2,1667	3,4615	18,1818	0,5455	-	Nie	0,0016148342
83 32	Kierowcy samochodów ciężarowych	22	35	39	22	34	3	0	3	8,82	0,00	45,5000	9,1667	4,9636	56,4103	1,5909	-	Nie	0,0091321658
83 41	Operatorzy wolnobieżnych maszyn rolniczych i leśnych	6	5	7	6	1	0	0	0	0,00	0,00	6,8333	0,1667	41,0000	85,7143	0,8333	nadwyżka	Tak	0,0011693627
83 42	Operatorzy sprzętu do robót ziemnych i urządzeń pokrewnych	5	7	8	3	9	0	0	0	11,11	0,00	7,8333	1,5000	5,2222	37,5000	1,4000	-	Nie	0,0015591503
83 43	Maszyniści i operatorzy maszyn i urządzeń dźwigowo-transportowych i pokrewni	7	9	8	4	5	0	0	0	0,00	0,00	10,1667	0,8333	12,2000	50,0000	1,2857	-	Nie	0,0018375700
83 44	Kierowcy operatorzy wózków	19	14	22	12	10	0	0	0	0,00	0,00	24,5000	1,6667	14,7000	54,5455	0,7368	-	Nie	0,0043711891

	jezdniowych																		
83 50	Marynarze i pokrewni (z wyłączeniem sił zbrojnych)	2	2	1	0	0	0	0	0	0,00	1,1667	0,0000		0,0000	1,0000	-	Nie	0,00019489 38	
91 11	Pomoce domowe i sprzątaczk	2	1	4	2	12	0	0	0	0,00	0,00	3,6667	2,0000	1,833 3	50,0000	0,5000	-	Nie	0,00094662 69
91 12	Pomoce i sprzątaczk biurowe, hotelowe i pokrewne	76	80	123	74	65	0	0	9	33,85	30,77	132,1667	19,8333	6,663 9	60,1626	1,0526	-	Nie	0,02539187 57
91 21	Praczk ręczne i prasowacze	8	9	14	8	11	0	0	3	54,55	36,36	17,0000	4,8333	3,517 2	57,1429	1,1250	-	Nie	0,00364729 79
91 22	Czyszciciele pojazdów	1	1	2	2	2	0	0	1	0,00	0,00	2,1667	1,3333	1,625 0	100,0000	1,0000	-	Nie	0,00058468 13
91 23	Zmywacze okien	0	0	1	1	0	0	0	0	0,00	1,0000	0,0000		100,0000			-	Nie	0,00016705 18
92 12	Robotnicy wykonujący prace proste w hodowli zwierząt	1	0	1	1	0	0	0	0	0,00	0,1667	0,0000		100,0000	0,0000		max nadwyż ka	Nie	0,00002784 20
92 14	Robotnicy wykonujący prace proste w ogrodnictwie i sadownictwie	2	7	1	0	2	0	0	0	50,00	50,00	3,1667	0,3333	9,500 0	0,0000	3,5000	-	Nie	0,00058468 13
93 12	Robotnicy wykonujący prace proste w budownictwie drogowym, wodnym i pokrewni	15	15	15	10	2	0	0	0	0,00	0,00	15,8333	0,3333	47,50 00	66,6667	1,0000	-	Nie	0,00270067 10
93 13	Robotnicy wykonujący prace proste w budownictwie ogólnym	84	113	134	88	45	0	0	0	26,67	6,67	155,1667	7,5000	20,68 89	65,6716	1,3452	-	Nie	0,02717376 17
93 21	Ręczni pakowacze i znakowacze	21	22	20	13	0	0	0	0	0,00	25,6667	0,0000		65,0000	1,0476	-	Nie	0,00428766 32	

93 29	Robotnicy wykonujący prace proste w przemyśle gdzie indziej niesklasyfikowani	22	25	31	20	34	0	0	52	14,71	5,88	36,1667	57,6667	0,627 2	64,5161	1,1364	-	Nie	0,01567502 85
93 33	Robotnicy pracujący przy przeładunku towarów	27	28	40	20	2	0	0	1	100,00	100,00	42,8333	1,3333	32,12 50	50,0000	1,0370	-	Nie	0,00737812 18
93 34	Układacze towarów na półkach	9	10	9	4	2	0	0	0	0,00	0,00	9,5000	0,3333	28,50 00	44,4444	1,1111	-	Nie	0,00164267 62
94 11	Pracownicy przygotowujący posiłki typu fast food	3	4	3	2	29	0	0	0	44,83	44,83	4,6667	4,8333	0,965 5	66,6667	1,3333	-	Nie	0,00158699 22
94 12	Pomoce kuchenne	34	33	53	35	58	0	1	1	25,86	12,07	57,3333	10,6667	5,375 0	66,0377	0,9706	nadwyżka	Tak	0,01135952 33
95 10	Pracownicy świadczący usługi na ulicach	1	3	0	0	0	0	0	3		0,00	1,8333	3,0000	0,611 1		3,0000	deficyt	Tak	0,00080741 71
96 11	Ładowacze nieczystości	2	3	8	5	0	0	0	0		0,00	8,8333	0,0000		62,5000	1,5000	-	Nie	0,00147562 44
96 12	Sortowacze odpadów	5	9	0	0	1	0	0	0	0,00	0,00	2,3333	0,1667	14,00 00		1,8000	-	Nie	0,00041762 95
96 13	Zamiatacze i pokrewni	5	6	14	11	0	0	0	0		0,00	14,5000	0,0000		78,5714	1,2000	-	Nie	0,00242225 13
96 21	Gońcy, bagażowi i pokrewni	1	3	1	1	5	0	5	0	0,00	0,00	2,5000	0,8333	3,000 0	100,0000	3,0000	-	Nie	0,00055683 94
96 22	Pracownicy wykonujący dorywcze prace proste	0	1	0	0	6	0	6	5	0,00	0,00	0,8333	6,0000	0,138 9			deficyt	Tak	0,00114152 07
96 23	Odczytujący liczniki i wybierający monety z automatów	1	0	1	0	0	0	0	0		0,00	0,8333	0,0000		0,0000	0,0000	-	Nie	0,00013920 98
96 29	Pracownicy wykonujący prace proste gdzie indziej niesklasyfikowani	34	22	43	20	27	0	10	0	3,70	3,70	43,1667	4,5000	9,592 6	46,5116	0,6471	-	Nie	0,00796280 31

\* Należy wpisać jedno z następujących: max deficyt, deficyt, równowaga, nadwyżka, max nadwyżka - w pozostałych przypadkach „ - ”.

Sporządziła: Jolanta Tomczak