



POWIATOWY URZĄD PRACY

ul. Saperów 24 , 82-300 Elbląg ☎ 55/237 67 00, fax. 55 237 67 99, e-mail: olel@up.gov.pl

RANKING ZAWODÓW DEFICYTOWYCH I NADWYŻKOWYCH W POWIECIE ELBLĄSKIM ZA I PÓLROCZE 2017 ROK

ELBLĄG – PAŹDZIERNIK – 2017 rok

SPIS TREŚCI

WSTĘP	3
1. KRÓTKA CHARAKTERYSTYKA BEZROBOCIA	4
1.1. LICZBA BEZROBOTNYCH i STOPA BEZROBOCIA	4
1.2. BEZROBOTNI BĘDĄCY W SZCZEGÓLNEJ SYTUACJI NA RYNKU PRACY	5
1.3. PLYNNOŚĆ BEZROBOCIA	6
1.4. STRUKTURA BEZROBOCIA	7
2. BEZROBOCIE WEDŁUG PODSTAWOWYCH GRUP ZAWODÓW	11
3. RANKING PIERWSZYCH TRZYDZIESTU ZAWODÓW WEDŁUG LICZBY BEZROBOTNYCH	12
5. OFERTY PRACY WEDŁUG PODSTAWOWYCH GRUP ZAWODÓW	13
7. RANKING PIERWSZYCH TRZYDZIESTU ZAWODÓW WEDŁUG LICZBY OFERT PRACY	14
8. ZAWODY DEFICYTOWE I NADWYŻKOWE	16

WSTĘP

Wiedza o regionalnym rynku pracy pozwala pomagać bezrobotnym w poszukiwaniu pracy i lepiej zaspakajać potrzeby kadrowe pracodawców. Ważnym komponentem tej wiedzy jest znajomość ofert pracodawców poszukujących pracowników i kwalifikacji osób bezrobotnych ubiegających się o pracę. Istotnym elementem charakterystyki popytu na pracę jest struktura zawodowa zgłoszonych ofert. Dla pełniejszego określenia sytuacji na elbląskim rynku pracy konieczne jest odniesienie tej struktury do struktury zawodowej bezrobotnych. Stopień zależności tych dwóch struktur pozwala stwierdzić na ile zjawisko bezrobocia w Elblągu ma charakter strukturalny wynikający z niedopasowania kwalifikacji zawodowych bezrobotnych do potrzeb zgłoszonych przez pracodawców.

Podstawowe definicja

Monitoring zawodów deficytowych i nadwyżkowych to proces systematycznego obserwowania zjawisk zachodzących na rynku pracy dotyczących kształtowania popytu na pracę i podaży zasobów pracy w przekroju terytorialno – zawodowym oraz formułowania na tej podstawie ocen, wniosków i krótkotrwałych prognoz niezbędnych dla prawidłowego funkcjonowania systemów: szkolenia bezrobotnych oraz kształcenia zawodowego.

Zawód deficytowy – jest to zawód, na który występuje wyższe zapotrzebowanie niż liczba osób poszukujących pracy w tym zawodzie.

Zawód nadwyżkowy – zawód, na który występuje na rynku pracy mniejsze zapotrzebowanie niż liczba poszukujących pracy w tym zawodzie.

1. KRÓTKA CHARAKTERYSTYKA BEZROBOCIA

1.1. LICZBA BEZROBOTNYCH I STOPA BEZROBOCIA

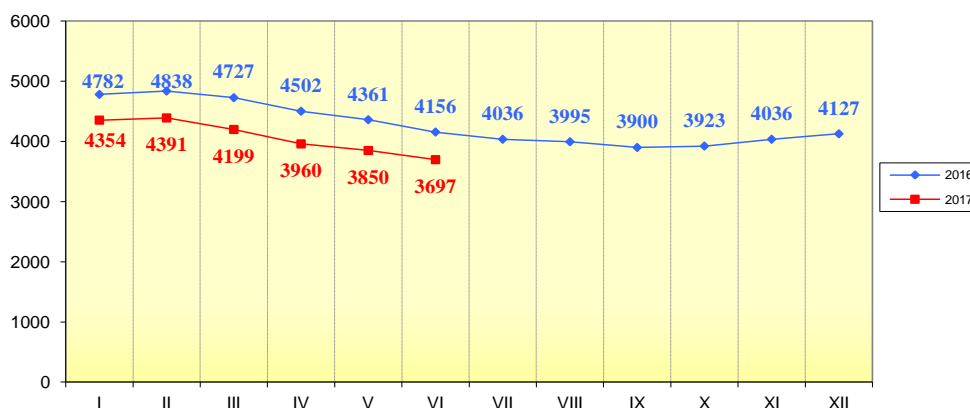
Według danych Urzędu Statystycznego na koniec grudnia 2016 r. stan ludności w powiecie elbląskim wynosił 58094 osoby.

Liczba osób bezrobotnych z terenu powiatu elbląskiego zarejestrowanych w Powiatowym Urzędzie Pracy w Elblągu na dzień 30.06.2017 r. wynosiła **3697 osób** (w tym **58,5%**, czyli 2163 osoby, stanowiły kobiety), natomiast stopa bezrobocia rejestrowanego wynosiła **19%**.

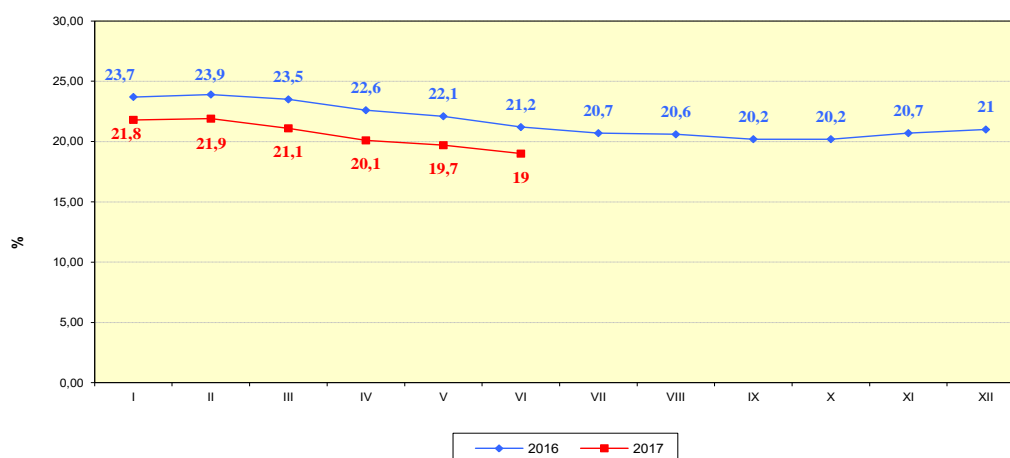
Stan ludności w porównaniu do 2015 r. zmniejszył się o 126 osób, tj. 0,2%.

W porównaniu do 30.06.2016 r. liczba bezrobotnych ogółem zmniejszyła się o 459 osób, tj. 11%. Stopa bezrobocia w porównaniu do analogicznego okresu 2016 r. zmniejszyła się o 2,2 p.p. Kształtowanie się liczby bezrobotnych oraz stopy bezrobocia w 2016 i 2017 roku w poszczególnych miesiącach przedstawia wykres nr 1 i 2.

Wykres nr 1. Liczba bezrobotnych w powiecie elbląskim



Wykres nr 2. Stopa bezrobocia w powiecie elbląskim.



1.2. BEZROBOTNI BEDACY W SZCZEGÓLNEJ SYTUACJI NA RYNKU PRACY

Struktura bezrobocia w powiecie elbląskim ulega pozytywnym zmianom. Spadła liczba bezrobotnych kobiet, chociaż ich odsetek nieznacznie wzrósł. Na 30 czerwca 2017 r. wśród 3697 zarejestrowanych bezrobotnych, znajdowały się **2163** kobiety, które stanowiły **58,5%** ogółu bezrobotnych. Liczba kobiet spadła w stosunku do tego samego okresu 2016 roku o 7,5%, tj. o 176 osób, przy jednoczesnym wzroście ich odsetka w strukturze bezrobotnych o 2,2 pkt proc.

Bezrobotni **zamieszkali na wsi** w liczbie **2738** na koniec czerwca 2017 r. stanowili 74,1% ogółu bezrobotnych z powiatu elbląskiego. W porównaniu do czerwca 2016 r. zmniejszyła się o 391, tj. 12,5% osób liczba bezrobotnych zamieszkałych na wsi, oraz udział procentowy do ogółu bezrobotnych o 1,2 p.p.

W końcu czerwca 2017 roku **571** osobom z powiatu elbląskiego przysługiwało **prawo do pobierania zasiłku**, grupa ta stanowiła 15,4% ogółu bezrobotnych z powiatu elbląskiego. W stosunku do tego samego okresu 2016 roku odsetek uprawnionych do tego świadczenia zwiększył się o 2,3 p.p., a ich liczba zwiększyła o 28 osób (o 5,2%).

Na 30 czerwca 2017 roku w powiecie elbląskim liczba osób **bez kwalifikacji zawodowych** wyniosła **1474** osoby, co stanowiło 39,9% ogółu zarejestrowanych bezrobotnych z powiatu elbląskiego. Porównując ze stanem na 30.06.2016 r. można zauważyć, że liczba bezrobotnych w tej grupie zmniejszyła się 150 osób (tj. o 9,2%), natomiast udział procentowy bezrobotnych bez kwalifikacji zawodowych wzrósł o 0,8 p.p.

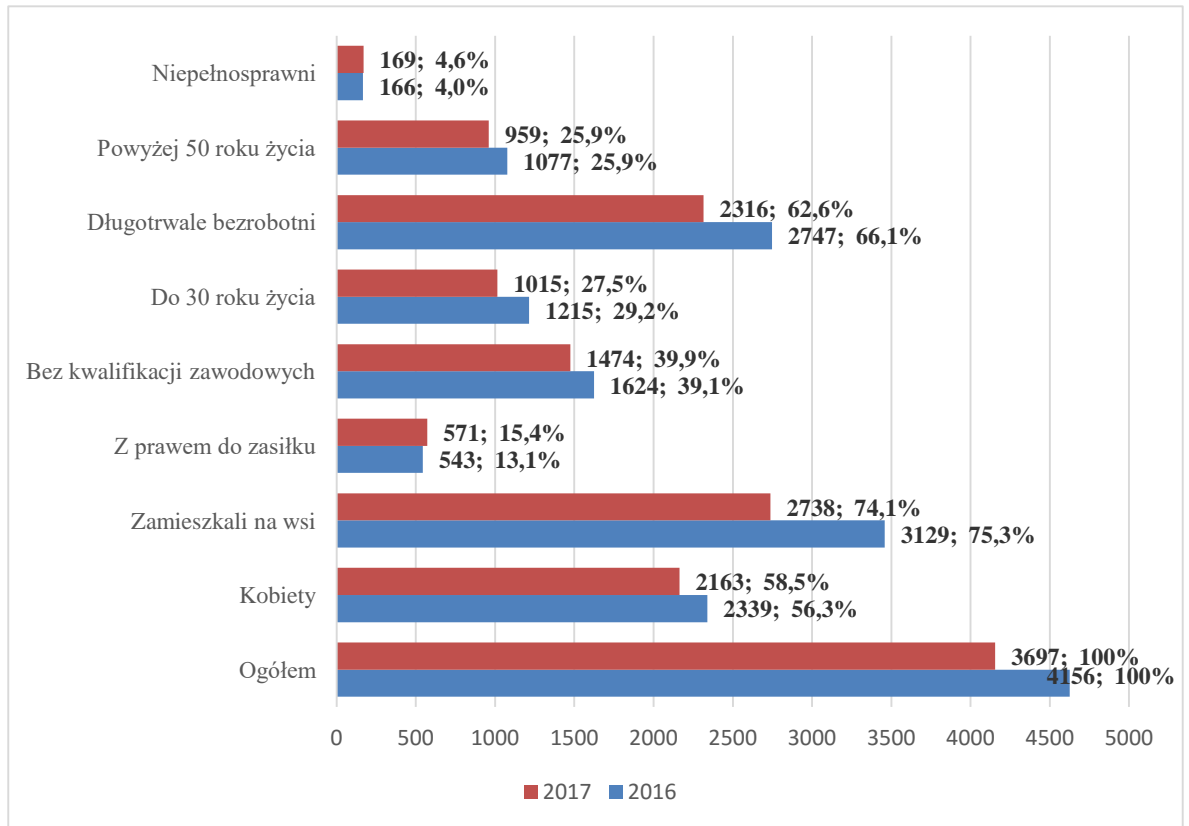
Na 30.06.2017 r. w powiecie elbląskim zarejestrowanych było **1015** osób **do 30 roku życia**, które stanowiły 27,5% ogółu bezrobotnych z powiatu elbląskiego. Nastąpił spadek w porównaniu do tego samego okresu 2016 r. o 200 osób (tj. o 16,5%), a udział procentowy bezrobotnych do 30 roku życia w strukturze zmalał o 1,7 p. p. Statystyki dotyczące rynku pracy uwzględniają również kategorie osób bezrobotnych **do 25 roku życia**. Na koniec czerwca 2017 roku, w rejestrze PUP pozostawało **510** osób w tym wieku, stanowiąc 13,8% ogółu bezrobotnych. W porównaniu do czerwca 2016 roku widoczny jest spadek liczby bezrobotnych w tej grupie o 125 osób (tj. o 19,7%) oraz spadek w udziale procentowym bezrobotnych o 1,5 p. p.

W rejestrze PUP w Elblągu na koniec czerwca 2017 roku pozostawało w powiecie elbląskim 959 osób **powyżej 50 roku życia**. W odniesieniu do czerwca 2016 roku liczba spadła o 118 osób (o 11%). Pomimo spadku liczby bezrobotnych analizowanej grupy wiekowej, ich odsetek pozostał na poziomie 25,9%.

Liczba **długotrwale bezrobotnych** zmniejszyła się w stosunku do czerwca 2016 roku o 15,7% (tj. o 431 osób) wynosząc na koniec czerwca 2017 roku 2316 osób. Odsetek długotrwale bezrobotnych w powiecie elbląskim zmniejszył się z poziomu 66,1% w czerwcu 2016 roku na 62,6% w czerwcu 2017 roku (spadek o 3,5 p.p.).

Bezrobotne osoby **niepełnosprawne**, w liczbie 169 osób, stanowiły na koniec czerwca 2017 roku 4,6% ogółu bezrobotnych zarejestrowanych w powiecie elbląskim. Liczba bezrobotnych zwiększyła się o 3 osoby (o 1,8%) w porównaniu do analogicznego okresu 2016 roku. Udział procentowy natomiast w ogólnej liczbie bezrobotnych z powiatu elbląskiego w porównaniu do czerwca 2016 roku zwiększył się 0,6 p. p.

Wykres nr 3. Wybrane grupy bezrobotnych będących w szczególnej sytuacji na rynku pracy stan na 30 czerwca 2017-2016



Źródło: Sprawozdawczdanie MRPiPS-01 o rynku pracy, obliczenia własne

1.3. PŁYNNOŚĆ BEZROBOCIA

W I półroczu 2017 r. w Powiatowym Urzędzie Pracy w Elblągu zarejestrowały się **2332** osoby z powiatu elbląskiego, w tym 1119 kobiet. Jest to o 131 osób (5,3%) więcej niż na przestrzeni 6 miesięcy roku poprzedniego.

Podstawowym składnikiem napływu były ponowne rejestracje: 2035 osób, tj. 87,3%. Po raz pierwszy zarejestrowało się 297 osób, tj. 12,7% z ogółu napływu bezrobotnych do ewidencji urzędu.

Na przestrzeni 6 miesięcy 2017 r. wyłączono z ewidencji Urzędu Pracy **2762** bezrobotnych z powiatu elbląskiego, tj. o 95 osób mniej niż przed rokiem (3,3%).

Głównymi składowymi bilansu odpływu była liczba podejmujących pracę oraz liczba osób wyłączonych z powodu niepotwierdzenia gotowości do podjęcia pracy.

Z ogółu wyłączonych ok. 44% (1214 osób) stanowili bezrobotni, którzy podjęli pracę (spadek o 280 osób, tj. 18,7%), w tym 15,1% osób podjęło pracę subsydiowaną.

Niepotwierdzenie gotowości do podjęcia pracy jest drugą obok podejmowania pracy najczęstszą przyczyną wyłączenia z rejestru bezrobotnych. W I półroczu 2017 r. liczba ta kształtowała się na poziomie 456 osób (131 kobiet) i była niższa od roku poprzedniego o 35 osób (7%).

1.4. STRUKTURA BEZROBOCIA

Powiatowy Urząd Pracy w Elblągu dokonuje analizy struktury osób bezrobotnych według następujących kryteriów: wykształcenia, wieku, stażu, czasu pozostawania bez pracy, wybranych grup zawodowych, wybranych kategorii bezrobotnych.

Strukturę bezrobocia na koniec czerwca 2017 r. z podziałem na wykształcenie, wiek, staż oraz czas pozostawania bez pracy przedstawia tabela nr 1.

TABELA 1. Bezrobotni według wykształcenia, wieku, stażu pracy i czasu pozostawania bez pracy.

Wyszczególnienie	Stan na 30.06.2016r.	Stan na 30.06.2017r.	Zmiany wzrost/spadek w %
OGÓLEM	4156	3697	-11
WYKSZTAŁCENIE			
wyższe	234	209	-10,7
policealne i średnie zawodowe	615	529	-14,0
średnie ogólnokształcące	411	387	-5,8
zasadnicze zawodowe	1239	1093	-11,8
gimnazjalne i poniżej	1657	1479	-10,7
WIEK			
1 8-24 lata	635	510	-19,7
25-34 lata	1174	1063	-9,5
35-44 lata	947	865	-8,7
45-54 lata	729	637	-12,6
55-59 lat	432	390	-9,7
60 i powyżej	239	232	-2,9
STAŻ PRACY			
bez stażu	668	558	-16,5
do 1 roku	728	685	-5,9
1 -5 lat	1038	957	-7,8
5- 10 lat	650	571	-12,2
1 0-20 lat	649	553	-14,8
20-30 lat	335	284	-15,2
30 i więcej	88	89	1,1
CZAS POZOSTAWANIA BEZ PRACY			
do 1 miesiąca	309	292	-5,5
1-3 miesiące	519	394	-24,1
3-6 miesięcy	557	566	1,6
6-12 miesięcy	766	686	-10,4
12-24 miesięcy	810	657	-18,9
pow. 24 miesięcy	1195	1102	-7,8

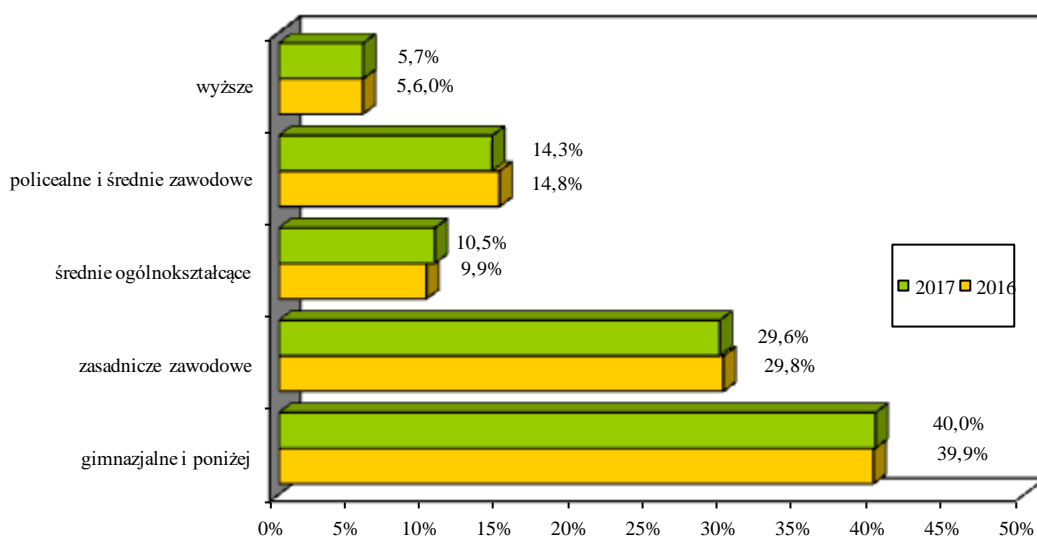
Źródło: Załącznik 1 do sprawozdawozdania MRPiPS na koniec II kwartału 2017 r. Obliczenia własne.

a) WYKSZTAŁCENIE

Najliczniejszą grupę na koniec czerwca 2017 r. stanowili bezrobotni z wykształceniem gimnazjalnym i poniżej w liczbie 1479 osób (40%). W tej grupie 32,3% pozostawało bez pracy powyżej 24 miesięcy. Drugą grupę pod względem wielkości stanowili bezrobotni z wykształceniem zasadniczym zawodowym w liczbie 1093 osoby (29,6%) ogółu, w której 31,5% pozostawało bez pracy powyżej 24 miesięcy. Obie te grupy stanowiły 69,6% ogółu zarejestrowanych w powiecie elbląskim. W porównaniu do czerwca 2016 roku liczba bezrobotnych w omawianych grupach zmniejszyła się odpowiednio o 10,7% (o 178 osób) oraz o 11,8% (o 146 osób).

Najniższy odsetek w ogóle bezrobotnych stanowiły osoby z wykształceniem **wyższym**. Na koniec czerwca 2017 roku w powiecie elbląskim osoby z tym wykształceniem stanowiły 5,7% (209 osób), a w stosunku do poprzedniego okresu ich udział procentowy zwiększył się o 0,1 p.p. Był to wzrost odsetka osób w ogóle bezrobocia w powiecie elbląskim, przy jednoczesnym spadku liczby tych osób o 25 osób (tj. 10,7%).

Wykres nr 4. Struktura bezrobotnych według poziomu wykształcenia na koniec czerwca 2017 r. w porównaniu do czerwca 2016 r.



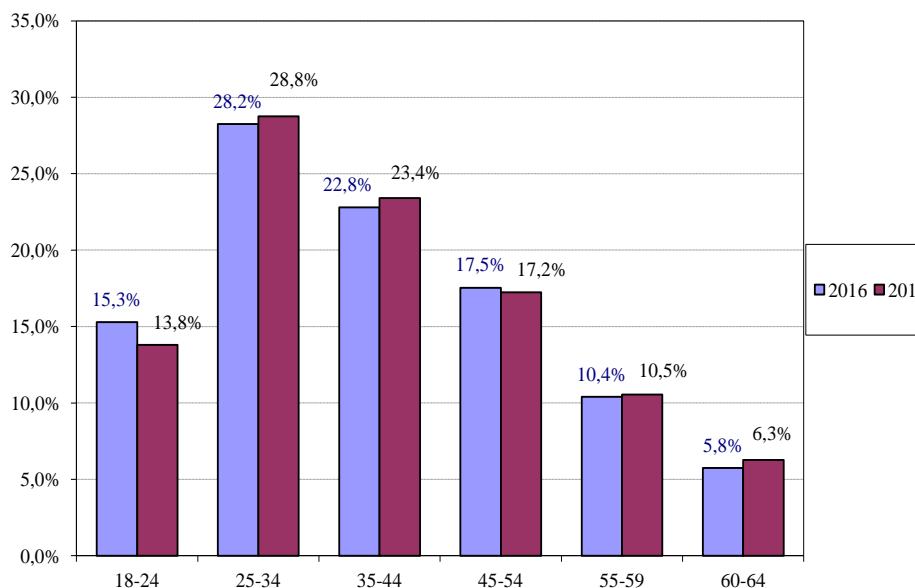
b) WIEK

Poddając analizie wiek osób bezrobotnych można zauważyć, iż 1063 osoby z powiatu elbląskiego w czerwcu 2017 roku było w wieku **25-34 lata**, tj. w okresie, w którym dopiero wkracza się na rynek pracy lub w którym funkcjonuje się stosunkowo krótko. Odsetek tych osób wyniósł 28,8%, zatem w odniesieniu do czerwca 2016 roku zwiększył się o 0,6 p.p. Spadek procentowego udziału bezrobotnych z powiatu elbląskiego w ogólnej liczbie bezrobotnych nastąpił w grupie wiekowej: **18-24 lata** (o 1,5 p.p.) oraz **45-55 lat** (o 0,3 p.p.).

Nieznaczny wzrost odsetka bezrobotnych zanotowano w grupie wiekowej **35-44 lata** (o 0,6 p.p.) i **55 – 59** (0,1 p.p.) przy jednoczesnym spadku liczby tych osób w rejestrze PUP.

Spadek liczby bezrobotnych na przestrzeni roku nastąpił również w kategorii wiekowej **60 lat i więcej**. Na koniec czerwca 2017 roku w powiecie elbląskim liczba bezrobotnych w tej kategorii wyniosła 232 osoby. Odsetek w ogólnym bezrobociu wyniósł 6,3%, zatem nastąpił wzrost o 0,5 p. p. Liczba tych osób zmniejszyła się o 2,9% (7 osób).

Wykres nr 5. Struktura bezrobocia według wieku na koniec czerwca 2017 roku w porównaniu do czerwca 2016 roku.



a) STAŻ PRACY

Na 30 czerwca 2017 roku największe trudności ze znalezieniem pracy miały osoby posiadające stosunkowo niewielki staż pracy, czyli **od 1 do 5 lat** – stanowili oni 25,9% (tj. 957 osób) w ogólnej liczbie bezrobotnych z powiatu elbląskiego w tej kategorii. Odnosząc się do tego samego okresu roku poprzedniego, można zauważyć, iż odsetek osób w tej kategorii zwiększył się o 0,9 p.p. przy jednoczesnym spadku liczby osób o 81 osób (tj. o 7,8%).

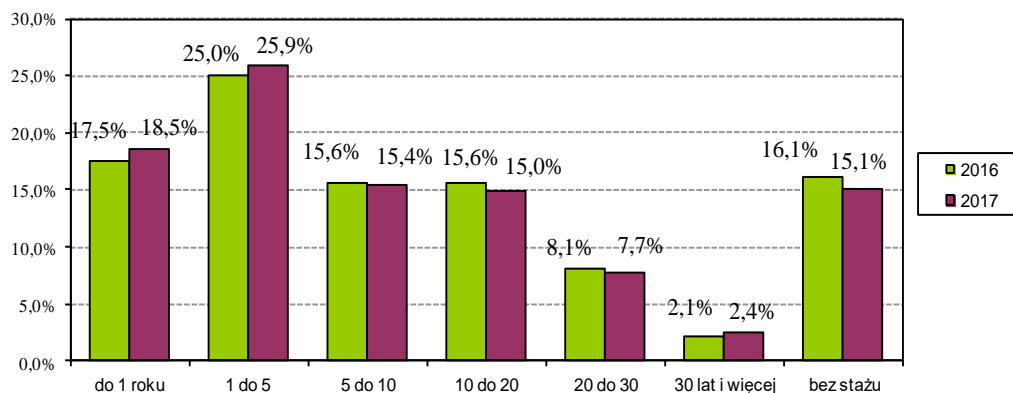
Bezrobotni posiadający staż pracy **do 1 roku** stanowili w powiecie elbląskim na 30.06.2017 r. 18,5% (685 osób) w stosunku do ogółu. W odniesieniu do 30.06.2016 r., odsetek osób, wśród tej kategorii bezrobotnych zwiększył się o 1,0 p.p., przy czym liczba bezrobotnych spadła o 43 osoby (tj. o 5,9%).

Podkreślić należy, iż w analizowanym okresie (czerwiec 2016 - czerwiec 2017) spadek odsetka w ogólnej liczbie bezrobotnych z powiatu elbląskiego nastąpił wśród osób: **bez stażu pracy**, z poziomu 16,1% w 2015 roku, do 15,1% w czerwcu 2017 roku. Liczba bezrobotnych w tej kategorii zmniejszyła się o 16,5% (tj. o 110 osób).

Podobna tendencja dotyczyła spadku liczby osób ze stażem pracy **10-20 lat**. Na 30.06.2017 r. liczba bezrobotnych zarejestrowanych z powiatu elbląskiego w tej kategorii wynosiła 553 osoby (tj. 15,0%), natomiast liczba bezrobotnych zmniejszyła się o 96 osób w stosunku do 30.06.2016 r., tj. o 14,8%.

Najmniejszą liczbę bezrobotnych na koniec czerwca 2017 roku stanowiły osoby ze stażem pracy **30 lat i więcej** – 89 osób (tj. 2,4%). Odsetek bezrobotnych tej kategorii w stosunku do czerwca 2016 roku zwiększył się o 0,3 p. p., zaś ich liczba wzrosła o 1,1% (tj. o 1 osobę).

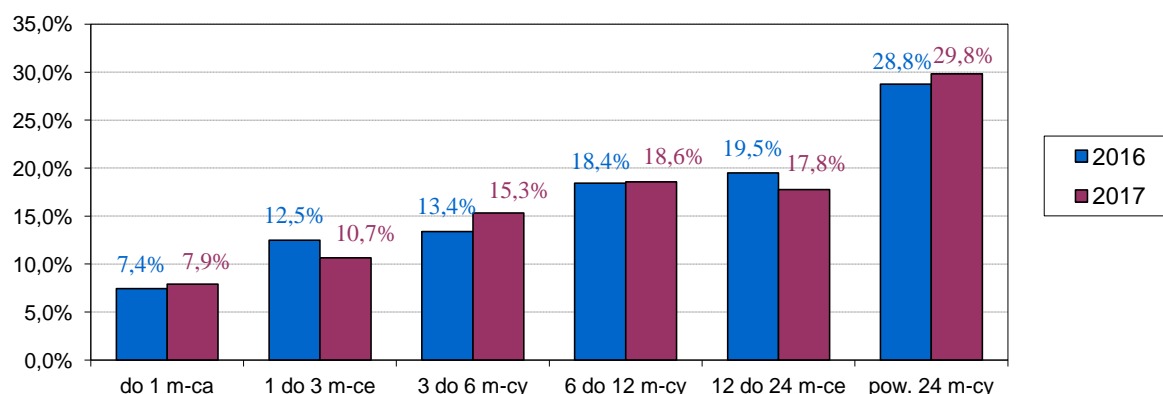
Wykres nr 6. Struktura bezrobocia według stażu pracy na koniec czerwca 2017 roku w porównaniu do czerwca 2016 roku.



d) CZAS POZOSTAWANIA BEZ PRACY

Czas pozostawania bez pracy, jest bardzo ważnym czynnikiem wpływającym na późniejszą adaptacyjność na rynku pracy. Dłuższy okres bezrobocia, może w efekcie przyczynić się do wykluczenia społecznego tej grupy bezrobotnych i wzrostu trudności z powrotem na rynek pracy. W czerwcu 2017 roku w powiecie elbląskim największy odsetek – 29,8% (1102 osoby) stanowiły osoby pozostające bez zatrudnienia najdłużej, czyli **ponad 24 miesiące**. W stosunku do tego samego okresu 2016 roku, w tej grupie odnotowano wzrost tego wskaźnika o 1,0 p.p., przy jednoczesnym 7,8% (93 osoby) spadku liczby. Spadek wskaźnika w stosunku do czerwca 2016 roku nastąpił w grupie bezrobotnych zarejestrowanych przez okresy: 1-3 miesiące (spadek o 1,8 p. p.), 12-24 miesiące (spadek również o 1,7 p. p.). Wzrost liczby bezrobotnych nastąpił wśród osób pozostających bez zatrudnienia od 3 do 6 miesięcy – 1,6% (9 osób). W stosunku do 2016 roku, w tej grupie odnotowano również wzrost wartości wskaźnika o 1,9 p.p.

Wykres nr 7. Bezrobotni według czasu pozostawania bez pracy na koniec czerwca 2016 roku w porównaniu do czerwca 2017 roku.



2. BEZROBOCIE WEDŁUG PODSTAWOWYCH GRUP ZAWODÓW

W strukturze bezrobocia według grup zawodów od lat najliczniejszą była grupa **pracowników usług osobistych i sprzedawców**. Na koniec czerwca 2016 r. było 949 osób, na koniec czerwca 2017 r. liczba ta zmniejszyła się o 62 osoby do **887 osób**.

W 2017 r. bezrobotni wchodzący w skład tej grupy zawodowej stanowili **24,0%** ogółu bezrobotnych (w 2016 r. stanowili 22,8% - wzrost o 1,2 p. p).

Drugie miejsce przypadło **robotnikom przemysłowym i rzemieślnikom**. W końcu czerwca 2016 r. do tej grupy zaliczano 933 osoby, na koniec czerwca 2017 roku liczba ta zmniejszyła się do 810 osób. W końcu czerwca 2017 roku bezrobotni wchodzący w skład tej grupy zawodowej stanowili **21,9%** ogółu zarejestrowanych bezrobotnych (w 2016 r. stanowiła 22,4% - spadek o 0,5 p. p.).

Trzecie miejsce zajęli **bezrobotni nie posiadający zawodu**. W końcu czerwca 2016 r. było 740 osób, **na koniec czerwca 2017 roku liczba ta wynosiła 634 osoby**.

W stosunku do końca czerwca 2016 r. liczba bezrobotnych w tej grupie **zmniejszyła się o 106 osób, tj. 14,3%**. Na koniec czerwca 2017 roku bezrobotni w grupie pracowników bez zawodu stanowili **17,2%** ogółu zarejestrowanych bezrobotnych (w 2016 r. stanowiła 17,8% - spadek o 0,6 p. p.).

Warto zaznaczyć, że na koniec czerwca 2017 r. spadek poziomu bezrobocia nastąpił w dziewięciu wielkich grupach zawodowych, w tym najwyższy w grupie operatorzy i monterzy maszyn i urządzeń (o 19,9%).

Według Klasyfikacji Zawodów i Specjalności, najbardziej zagregowany podział obejmuje 11 wielkich grup zawodowych, **co ilustruje tabela 2**.

TABELA 2. Bezrobotni – według grup zawodów w końcu czerwca 2016 – 2017.

GRUPY ZAWODÓW	BEZROBOTNI					
	Liczba na koniec czerwca 2016 r.	Liczba na koniec czerwca 2017 r.	2016 r.	2017 r.	Zmiana liczby bezrobotnych w 2017 r. w porównaniu z 2016r.	
			Udział % do ogółu	Udział % do ogółu	liczba	%
OGÓLEM, z tego:	4156	3697	100	100	-459	-11
Siły zbrojne	0	0	0	0	0	0
Wyżsi urzędnicy i kierownicy	17	18	0,4	0,5	1	5,9
Specjaliści	213	171	5,1	4,6	-42	-19,7
Technicy i inny średni personel	361	315	8,7	8,5	-46	-12,7
Pracownicy biurowi	115	114	2,8	3,1	-1	-0,9
Pracownicy usług osobistych i sprzedawcy	949	887	22,8	24,0	-62	-6,5
Rolnicy, ogrodnicy, leśnicy i rybacy	121	120	2,9	3,2	-1	-0,8
Robotnicy przemysłowi i rzemieślnicy	933	810	22,4	21,9	-123	-13,2
Operatorzy i monterzy maszyn i urządzeń	281	225	6,8	6,1	-56	-19,9
Pracownicy przy pracach prostych	426	403	10,3	10,9	-23	-5,4
Bez zawodu	740	634	17,8	17,2	-106	-14,3

Źródło: Załącznik 3 do sprawozdawozdania MRPiPS za I półrocze 2017 r. Obliczenia własne.

Specjaliści - bezrobotni o najwyższych kwalifikacjach zawodowych legitymujący się dyplomami wyższych uczelni zajęli dopiero **siódme** miejsce, co stanowiło 4,6% ogółu bezrobotnych z powiatu elblaskiego. Na koniec czerwca 2017 r. zarejestrowanych było **171 osób** z omawianej grupy - i w odniesieniu do stanu z końca czerwca 2016 roku liczebność tej kategorii bezrobotnych zmniejszyła się o 42, tj. o 19,7%.

Najwięcej bezrobotnych w grupie specjalistów, odnotowano wśród: **specjalistów administracji publicznej (38 osób – spadek o 13 osób) i ekonomistów (24 osoby – spadek o 5 osób)**.

3. RANKING PIERWSZYCH TRZYDZIESTU ZAWODÓW WEDŁUG LICZBY BEZROBOTNYCH

Analiza bezrobotnych według zawodów pozwoliła na sporządzenie rankingu 30 najliczniej występujących zawodów wśród bezrobotnych – **patrz tabela 3**.

Osoby bezrobotne posiadające zawody, wymienione w tabeli 3, na koniec czerwca 2017 r. stanowiły **64,4% z 3697** osób zarejestrowanych jako bezrobotni ogółem. W odniesieniu do stanu z czerwca 2016 liczba zarejestrowanych bezrobotnych spadła o 459 osób, tj. 11%.

W rankingu zawodów według liczby osób bezrobotnych niezmiennie pierwszą pozycję pod względem liczebności zajęły osoby **bezrobotne bez zawodu – 634 osoby**. Na koniec czerwca 2017 roku liczba osób nie posiadających zawodu zmniejszyła się o 106 osób, tj. 14,3%. Udział osób bezrobotnych bez zawodu będących w szczególnej sytuacji na rynku pracy do ogółu bezrobotnych wynosił: do 30 roku życia – 60,7% (w tym 63,6% do 25 roku życia), długotrwale bezrobotnych – 68,8%, powyżej 50 roku życia – 9,1%.

Na drugiej pozycji sklasyfikowali się **sprzedawcy z liczbą 382 osoby**. Na koniec czerwca 2017 r. populacja ta **zmniejszyła się o 28 osób, tj. o 6,8%**. Udział osób bezrobotnych będących w szczególnej sytuacji na rynku pracy do ogółu bezrobotnych w tym zawodzie wynosił: do 30 roku życia – 30,4%, długotrwale bezrobotnych – 67,5%, powyżej 50 roku życia – 10,5%.

Trzecia pozycja przypadła **robotnikom gospodarczym – 178 osób bezrobotnych (spadek o 15 osób, tj. o 7,8%)**. Udział osób bezrobotnych będących w szczególnej sytuacji na rynku pracy do ogółu bezrobotnych w tym zawodzie wynosił: do 30 roku życia – 5%, długotrwale bezrobotnych – 76,4%, powyżej 50 roku życia – 56,7%.

TABELA 3. Ranking pierwszych trzydziestu zawodów według liczby bezrobotnych

Lp	Kod zawodu	Zawód	Liczba na koniec czerwca 2016 r.	Liczba na koniec czerwca 2017 r.	% do ogółem	Zmiana liczby bezrobotnych w porównaniu z 2016r. (5-4)	Zmiana liczby bezrobotnych w porównaniu z 2017r. % (7/4)
1	2	3	4	5	6	7	8
Ogółem			4156	3697	100	-459	11,0%
z tego poniżsi bezrobotni			2699	2380	64,4	319	11,8%
1	0	Bez zawodu	740	634	17,1	-106	-14,3%
2	522301	Sprzedawca	410	382	10,3	-28	-6,8%
3	515303	Robotnik gospodarczy	193	178	4,8	-15	-7,8%
4	512001	Kucharz	134	129	3,5	-5	-3,7%

5	931301	Pomocniczy robotnik budowlany	88	78	2,1	-10	-11,4%
6	753105	Krawiec	74	73	2,0	-1	-1,4%
7	752205	Stolarz	81	68	1,8	-13	-16,0%
8	711202	Murarz	76	61	1,6	-15	-19,7%
9	911207	Sprzątaczką biurową	57	57	1,5	0	0,0%
10	752208	Stolarz meblowy	62	54	1,5	-8	-12,9%
11	331403	Technik ekonomista	63	52	1,4	-11	-17,5%
12	613003	Rolnik	46	52	1,4	6	13,0%
13	723103	Mechanik pojazdów samochodowych	77	47	1,3	-30	-39,0%
14	753702	Kaletnik	55	43	1,2	-12	-21,8%
15	961302	Robotnik placowy	45	43	1,2	-2	-4,4%
16	514101	Fryzjer	34	42	1,1	8	23,5%
17	751201	Cukiernik	40	42	1,1	2	5,0%
18	752290	Pozostali stolarze meblowi i pokrewni	32	32	0,9	0	0,0%
19	314207	Technik rolnik	47	31	0,8	-16	-34,0%
20	432103	Magazynier	29	30	0,8	1	3,4%
21	722204	Ślusarz	32	30	0,8	-2	-6,3%
22	834101	Kierowca ciągnika rolniczego	37	29	0,8	-8	-21,6%
23	962902	Dozorca	26	28	0,7	2	7,7%
24	522305	Technik handlowiec	36	26	0,7	-10	-27,8%
25	834103	Mechanik-operator pojazdów i maszyn rolniczych	35	26	0,7	-9	-25,7%
26	242217	Specjalista administracji publicznej	38	25	0,7	-13	-34,2%
27	941201	Pomoc kuchenna	31	23	0,3	-8	-25,8%
28	411004	Technik prac biurowych	35	22	0,6	-13	-37,1%
29	513101	Kelner	22	22	0,6	0	0,0%
30	753303	Szwaczka ręczna	24	21	0,6	-3	-12,5%

Zródło: Załącznik 3 do sprawozdawozdania MRPiPS za I półrocze 2017 r. Obliczenia własne.

4. OFERTY PRACY WEDŁUG PODSTAWOWYCH GRUP ZAWODÓW

W I półroczu 2017 roku do Powiatowego Urzędu Pracy w Elblągu zgłoszono **968 ofert** z powiatu elbląskiego, **o 5 więcej (0,5%)** niż w I półroczu 2016 roku.

W strukturze ofert pracy najwięcej propozycji pracy przedstawiono **pracownikom usług osobistych i sprzedawcom**. W I półroczu 2017 r. na tę grupę zawodową przypadało **339 ofert pracy**, tj. **o 7 ofert mniej (2,0%)** niż w I półroczu 2016 r. Stanowiły one **35,9%** wszystkich ofert pracy.

Dруга lokata przypadła **robotnikom przemysłowym i rzemieślnikom**.

W I półroczu 2017 r. dla tej populacji dostępnych było **195 ofert pracy – wzrost o 25, tj. o 14,7%**. Stanowiły one **17,7%** wszystkich ofert pracy.

Według Klasyfikacji Zawodów i Specjalności, najbardziej zagregowany podział obejmuje 11 wielkich grup zawodowych – **patrz tabela 4**.

Trzecie miejsce zajmowali **pracownicy przy pracach prostych**. Dla nich w I półroczu 2017 r. było **158 ofert pracy - spadek o 59 tj. o 27,2%**. Stanowiły one **22,5%** wszystkich ofert pracy.

TABELA 4. Oferty – według grup zawodów w I półroczu 2016 – 2017.

GRUPY ZAWODÓW	OFERTY					
	I półrocze 2016 r.	I półrocze 2017 r.	2016 r.	2017 r.	Zmiana liczby bezrobotnych w 2017r. w porównaniu z 2016r.	
			Udział % do ogółu	Udział % do ogółu	liczba	%
OGÓŁEM	963	968	100,0	100,0	5	0,5%
z tego:						
Siły zbrojne	0	0	0,0	0,0	0	0
Wyżsi urzędnicy i kierownicy	2	2	0,2%	0,2%	0	0
Specjaliści	22	20	2,3%	2,1	-2	-9,1
Technicy i inny średni personel	39	61	4,0%	6,3	22	56,4
Pracownicy biurowi	83	95	8,6%	9,8	12	14,4
Pracownicy usług osobistych i sprzedawcy	346	339	35,9%	35,0	-7	2,0
Rolnicy, ogrodnicy, leśnicy i rybacy	14	7	1,5%	0,7	-7	-50,0
Robotnicy przemysłowi i rzemieślnicy	170	195	17,7%	20,1	25	14,7
Operatorzy i monterzy maszyn i urządzeń	70	91	7,3%	9,4	21	30,0
Pracownicy przy pracach prostych	217	158	22,5%	16,3	-59	27,2
Bez zawodu	0	0	0,0	0	0	0

Źródło: Sprawozdawczość nr.1 MPiPS – załącznik 3. Obliczenia własne

5. RANKING PIERWSZYCH TRZYDZIESTU ZAWODÓW WEDŁUG LICZBY OFERT PRACY

Liczba ofert pracy wymieniona w tabeli 5 za pierwsze półrocze 2017 r. stanowiła 69,2% ogółu zarejestrowanych ofert pracy – tj. 670. W odniesieniu analogicznego okresu 2015 r. liczba zgłoszonych ofert pracy dla zawodów ujętych w tabeli 5, wzrosła o 5 ofert, tj. o 0,5%.

Oferty pracy wzrosły w 24 zawodach i specjalnościach, w tym naliczniej w zawodzie:

- Technik masażysta (o 700%);
- Pozostali robotnicy wykonujący prace proste (o 600);
- Krojczy (o 400%);
- Technik prac biurowych (o 346,2%);
- Technik administracji (300,0%).

W 6 zawodach i specjalnościach odnotowano spadek ofert pracy, w tym naliczniej w zawodzie:

- Pomocniczy robotnik drogowy (o 35,7%);
- Pomocniczy robotnik budowlany (o 18,8%).

W zawodzie kelner i mechanik pojazdów samochodowych nie odnotowano zmian w ilości oferowanych miejsc pracy.

Pierwsze miejsce pod względem liczebności ofert pracy zajmował **robotnik gospodarczy** – 18,5% wszystkich ofert z powiatu elbląskiego, **sprzedawca, co** stanowiło to 7,1% **wszystkich ofert** z powiatu elbląskiego. Kolejne pozycje zajęli: **technicy prac biurowych** – 6,0% wszystkich ofert z powiatu elbląskiego, **pomocniczy robotnik budowlany** – 4,0% wszystkich ofert z powiatu elbląskiego, **sprzątaczką biurową** – 2,7% wszystkich ofert z powiatu elbląskiego, **stolarz** – 2,5 % wszystkich ofert z powiatu elbląskiego, **szwaczka maszynowa** – 2,2% wszystkich ofert z powiatu elbląskiego, **krojczy** – 2,1% wszystkich ofert z powiatu elbląskiego, **kucharz** – 1,8% wszystkich ofert z powiatu elbląskiego.

TABELA 5. Ranking pierwszych trzydziestu zawodów według liczby ofert pracy

Lp	Kod zawodu	Zawód	Liczba ofert w I półroczu 2016 r.	Liczba ofert w I półroczu 2017 r.	% do ogółu	Zmiana liczby bezrobotnych w porównaniu z 2016r. (5-4)	Zmiana liczby bezrobotnych w porównaniu z 2016r. % (7/4)
1	2	3	4	5	6	7	8
Ogółem			963	968	100,0	5	0,5
z tego poniżej bezrobotni			512	670	69,2	158	30,9
1	515303	Robotnik gospodarczy	185	179	18,5	-6	-3,2%
2	522301	Sprzedawca	58	69	7,1	11	19,0%
3	411004	Technik prac biurowych	13	58	6,0	45	346,2%
4	931301	Pomocniczy robotnik budowlany	48	39	4,0	-9	-18,8%
5	911207	Sprzątaczką biurową	12	26	2,7	14	116,7%
6	752205	Stolarz	24	24	2,5	0	0,0%
7	815301	Szwaczka maszynowa	17	21	2,2	4	23,5%
8	753202	Krojczy	4	20	2,1	16	400,0%
9	512001	Kucharz	22	18	1,8	-4	-18,2%
10	941201	Pomoc kuchenna	19	17	1,8	-2	-10,5%
11	754990	Pozostali robotnicy przemysłowi i rzemieślnicy gdzie indziej niesklasyfikowani	0	16	1,7	16	100%
12	911203	Pokojujowa	10	14	1,4	4	40,0%
13	711101	Konserwator budynków i stanu technicznego pomieszczeń	5	13	1,3	8	160,0%
14	513101	Kelner	13	13	1,3	0	0,0%
15	832202	Kierowca samochodu dostawczego	7	12	1,2	5	71,4%
16	432103	Magazynier	6	12	1,2	6	100,0%

17	532201	Opiekunka domowa	3	11	1,1	8	266,7%
18	723103	Mechanik pojazdów samochodowych	11	11	1,1	0	0,0%
19	912103	Prasowaczka ręczna	6	10	1,0	4	66,7%
20	931205	Pomocniczy robotnik drogowy	14	9	0,9	-5	-35,7%
21	513202	Barman	7	9	0,9	2	28,6%
22	713102	Malarz budowlany	0	9	0,9	9	100%
23	334306	Technik administracji	2	8	0,8	6	300,0%
24	833203	Kierowca samochodu ciężarowego	10	8	0,8	-2	-20,0%
25	422602	Recepcjonista	4	8	0,8	4	100,0%
26	325402	Technik masażysta	1	8	0,8	7	700,0%
27	341202	Opiekun osoby starszej	5	7	0,7	2	40,0%
28	751201	Cukiernik*	5	7	0,7	2	40,0%
29	932990	Pozostali robotnicy wykonujący prace proste w przemyśle	1	7	0,7	6	600,0%
30	814208	Operator wtryskarki	0	7	0,7	7	100%

6. ZAWODY DEFICYTOWE I NADWYŻKOWE

TABELA 6. Zawody deficytowe i nadwyżkowe – informacja sygnalna

W I półroczu 2017 r. wyodrębniono: 2 zawody deficytowe, 3 zawody maksymalnie deficytowe, 7 zawodów nadwyżkowych i 7 zawodów maksymalnie nadwyżkowych, co przedstawia poniższa tabela.

Sekcja	Zaklasyfikowanie	Grupa elementarna
DEFICYT	zawód maksymalnie deficytowy	Robotnicy przemysłowi i rzemieślnicy gdzie indziej niesklasyfikowani
		Średni personel w zakresie działalności artystycznej i kulturalnej gdzie indziej niesklasyfikowany
		Opiekunowie zwierząt domowych i pracownicy zajmujący się zwierzętami
	zawód deficytowy	Pomocniczy personel medyczny
Doradcy finansowi i inwestycyjni		
NADWYŻKA	zawód nadwyżkowy	Specjaliści do spraw zarządzania i organizacji
		Pracownicy wsparcia rodziny, pomocy społecznej i pracy socjalnej
		Kelnerzy
		Pomoce i sprzątaczkę biurowe, hotelowe i pokrewne
		Robotnicy obróbki kamienia
		Monterzy konstrukcji budowlanych i konserwatorzy budynków
		Cieśle i stolarze budowlani
	zawód maksymalnie nadwyżkowy	Zamiacze i pokrewni
		Technicy technologii żywności
		Rolnicy upraw polowych
		Technicy nauk fizycznych i technicznych gdzie indziej niesklasyfikowani
		Archeolodzy, socjolodzy i specjaliści dziedzin pokrewnych
		Monterzy maszyn i urządzeń mechanicznych
		Specjaliści do spraw księgowości i rachunkowości
		Gońcy, bagażowi i pokrewni
Górnicy podziemnej i odkrywkowej eksploatacji złóż i pokrewni		

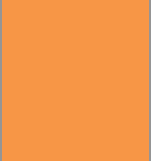
	Posadzkarze, parkieciarze i glazurnicy
	Introligatorzy i pokrewni
	Archiwiści i muzealnicy
	Kierownicy do spraw strategii i planowania

TABELA 7. Bezrobotni, oferty pracy oraz mierniki stosowane w monitoringu w I półroczu 2017 roku według elementarnych grup zawodów

Decyl: 0,0000463156

Mediana: 60,00

Średniomiesięczna liczba bezrobotnych: 3399,0000

Średniomiesięczna liczba ofert pracy: 199,5000

Kod	Zawody	Bezrobotni ogółem				Napływ ofert pracy w okresie			Stan ofert na koniec poprzedniego okresu	Odsetek ofert subsydiowanych w CBOP (PUP+OHP+EURES) (%)	Odsetek miejsc aktywizacji zawodowej (%)	Średniomiesięczna liczba bezrobotnych w danej gr. zawodów	Średniomiesięczna liczba ofert pracy w danej gr. zawodów	Mierniki			Deficyt/równowaga/nadwyżka*	Czy uwzględniono w inf. sygnałnej	Wartość wskaźnika struktury sumy bezrobotnych i ofert pracy
		napływ w okresie	odpływ w okresie	stan na koniec okresu	stan na koniec okresu	CBOP (PUP+OHP+EURES)	Internet	OHP (CBO P)						CBOP (PUP+OHP+EURES) i Internet	wskaźnik dostępności ofert pracy	wskaźnik długotrwałości bezrobocia			
031001	Żołnierz szeregowy	1	0	1	0	0	0	0	0	0,00	1,0000	0,0000		0,0000	0,0000	-	Nie	0,0002778936	
111301	Wyższy urzędnik samorządowy	0	0	1	1	0	0	0	0	0,00	1,0000	0,0000		100,0000		-	Nie	0,0002778936	
112008	Dyrektor handlowy	0	0	0	0	0	0	0	0	0,00	0,0000	0,0000				-	Nie	0,0000000000	
112011	Dyrektor operacyjny	1	0	1	0	0	0	0	0	0,00	0,1667	0,0000		0,0000	0,0000	-	Nie	0,0000463156	
112014	Dyrektor sprzedaży	0	0	0	0	0	1	0	0	0,00	0,0000	0,1667	0,000			max deficyt	Nie	0,0000463156	
121101	Główny księgowy	3	1	2	0	0	0	0	0	0,00	1,5000	0,0000		0,0000	0,3333	-	Nie	0,0004168404	
121303	Naczelnik / kierownik wydziału	1	0	1	1	0	0	0	0	0,00	0,8333	0,0000		100,0000	0,0000	max nadwyżka	Tak	0,0002315780	
121990	Pozostali kierownicy do spraw obsługi biznesu i zarządzania gdzie indziej	1	1	0	0	0	0	0	0	0,00	0,0000	0,0000			1,0000	-	Nie	0,0000000000	

	niesklasyfikowani																		
122102	Kierownik do spraw sprzedaży	2	2	1	1	0	0	0	0	0,00	1,5000	0,0000		100,0000	1,0000	-	Nie	0,0004168404	
122202	Kierownik działu reklamy / promocji / public relations	1	0	1	0	0	0	0	0	0,00	0,1667	0,0000		0,0000	0,0000	-	Nie	0,0000463156	
131102	Kierownik przedsiębiorstwa usługowego związanego z leśnictwem	1	0	1	0	0	0	0	0	0,00	0,1667	0,0000		0,0000	0,0000	-	Nie	0,0000463156	
132301	Kierownik budowy	0	0	1	1	0	1	0	0	0,00	1,0000	0,1667	6,0000	100,0000		-	Nie	0,0003242092	
132402	Kierownik działu transportu	1	0	1	0	0	0	0	0	0,00	0,5000	0,0000		0,0000	0,0000	-	Nie	0,0001389468	
132404	Kierownik magazynu	0	0	0	0	1	0	0	0	0,00	0,00	0,0000	0,1667	0,0000		max deficyt	Nie	0,0000463156	
141202	Kierownik lokalu gastronomicznego	0	1	0	0	0	0	0	0	0,00	0,0000	0,0000				-	Nie	0,0000000000	
141290	Pozostali kierownicy w gastronomii	0	0	1	1	0	0	0	0	0,00	1,0000	0,0000		100,0000		-	Nie	0,0002778936	
142004	Kierownik sklepu / supermarketu	2	3	6	2	1	0	0	0	100,00	100,00	7,0000	0,1667	42,0000	33,3333	1,5000	-	Nie	0,0019915706
143105	Kierownik domu kultury	0	0	0	0	1	0	0	0	100,00	0,00	0,0000	0,1667	0,0000		max deficyt	Nie	0,0000463156	
143190	Pozostali kierownicy do spraw sportu, rekreacji i rozrywki	0	0	1	0	0	0	0	0	0,00	1,0000	0,0000		0,0000		-	Nie	0,0002778936	

143990	Pozostali kierownicy do spraw innych typów usług gdzie indziej niesklasyfikowani	0	1	0	0	0	0	0	0	0,00	0,0000	0,0000				-	Nie	0,0000000000	
211301	Chemik	1	1	0	0	0	0	0	0	0,00	0,0000	0,0000			1,0000	-	Nie	0,0000000000	
211302	Chemik - technologia chemiczna	1	1	0	0	0	0	0	0	0,00	0,0000	0,0000			1,0000	-	Nie	0,0000000000	
213108	Mikrobiolog	0	1	1	1	0	0	0	0	0,00	1,0000	0,0000		100,0000		-	Nie	0,0002778936	
213203	Inżynier leśnictwa	1	2	0	0	0	0	0	0	0,00	0,5000	0,0000			2,0000	-	Nie	0,0001389468	
213205	Inżynier rolnictwa	0	1	1	1	0	0	0	0	0,00	1,3333	0,0000		100,0000		-	Nie	0,0003705248	
213207	Inżynier zootechniki	0	2	1	1	0	0	0	0	0,00	1,6667	0,0000		100,0000		-	Nie	0,0004631559	
213303	Specjalista ochrony środowiska	4	5	0	0	0	0	0	0	0,00	0,8333	0,0000			1,2500	-	Nie	0,0002315780	
214102	Inżynier organizacji i planowania produkcji	1	2	0	0	0	0	0	0	0,00	0,5000	0,0000			2,0000	-	Nie	0,0001389468	
214110	Towaroznawca	1	0	2	1	0	0	0	0	0,00	2,0000	0,0000		50,0000	0,0000	-	Nie	0,0005557871	
214190	Pozostali inżynierowie do spraw przemysłu i produkcji	0	0	0	0	1	0	0	0	0,00	0,00	0,0000	0,1667	0,0000		max deficyt	Nie	0,0000463156	
214201	Inżynier budownictwa - budowie i drogi wodne	1	0	1	0	0	0	0	0	0,00	0,5000	0,0000		0,0000	0,0000	-	Nie	0,0001389468	
214202	Inżynier budownictwa - budownictwo ogólne	4	5	2	0	2	0	0	0	50,00	0,00	3,0000	0,3333	9,0000	0,0000	1,2500	-	Nie	0,0009263119
214207	Inżynier budowy dróg	0	0	0	0	1	0	0	0	0,00	0,00	0,0000	0,1667	0,0000		max deficyt	Nie	0,0000463156	
214290	Pozostali inżynierowie	0	1	0	0	0	0	0	0	0,00	0,0000	0,0000				-	Nie	0,0000000000	

	budownictwa																		
214305	Inżynier inżynierii środowiska - oczyszczanie miast i gospodarka odpadami	1	1	0	0	0	0	0	0	0,00	0,3333	0,0000			1,0000	-	Nie	0,0000926312	
214390	Pozostali inżynierowie inżynierii środowiska	3	6	3	1	0	0	0	0	0,00	2,8333	0,0000		33,3333	2,0000	-	Nie	0,0007873651	
214404	Inżynier mechanik - maszyny i urządzenia przemysłowe	1	2	0	0	0	0	0	0	0,00	0,1667	0,0000			2,0000	-	Nie	0,0000463156	
214407	Inżynier mechanik - technologia mechaniczna	2	0	3	1	0	0	0	0	0,00	2,0000	0,0000		33,3333	0,0000	-	Nie	0,0005557871	
214410	Inżynier spawalnik	0	0	0	0	1	0	0	0	100,00	100,00	0,0000	0,1667	0,0000		max deficyt	Nie	0,0000463156	
214412	Inżynier budownictwa okrętowego	1	1	0	0	0	0	0	0	0,00	0,5000	0,0000			1,0000	-	Nie	0,0001389468	
214490	Pozostali inżynierowie mechanicy	0	1	0	0	0	0	0	0	0,00	0,3333	0,0000				-	Nie	0,0000926312	
214503	Inżynier technologii żywności	0	0	2	2	0	0	0	0	0,00	2,0000	0,0000		100,0000		-	Nie	0,0005557871	
214903	Inżynier automatyki i robotyki	1	1	0	0	0	0	0	0	0,00	0,3333	0,0000			1,0000	-	Nie	0,0000926312	
214907	Inżynier gospodarki przestrzennej	0	1	0	0	0	0	0	0	0,00	0,5000	0,0000				-	Nie	0,0001389468	
214909	Inżynier poligrafii	0	1	0	0	0	0	0	0	0,00	0,3333	0,0000				-	Nie	0,0000926312	
214925	Specjalista do spraw pakowania i opakowań	0	1	0	0	0	0	0	0	0,00	0,3333	0,0000				-	Nie	0,0000926312	

214932	Inżynier inżynierii materiałowej	2	2	0	0	0	0	0	0	0,00	0,5000	0,0000			1,0000	-	Nie	0,0001389468	
215101	Inżynier elektroenergetyk	1	1	0	0	0	0	0	0	0,00	0,6667	0,0000			1,0000	-	Nie	0,0001852624	
215103	Inżynier elektryk	0	0	0	0	0	0	0	0	0,00	0,0000	0,0000				-	Nie	0,0000000000	
215303	Inżynier teleinformatyk	1	1	0	0	0	0	0	0	0,00	0,5000	0,0000			1,0000	-	Nie	0,0001389468	
215390	Pozostali inżynierowie telekomunikacji	0	0	1	0	0	0	0	0	0,00	1,0000	0,0000		0,0000		-	Nie	0,0002778936	
216201	Architekt krajobrazu	1	0	1	0	0	0	0	0	0,00	0,8333	0,0000		0,0000	0,0000	-	Nie	0,0002315780	
216304	Projektant wzornictwa przemysłowego	0	0	0	0	1	0	0	0	100,00	100,00	0,0000	0,1667	0,0000		max deficyt	Nie	0,0000463156	
216505	Inżynier geodeta - geodezyjne pomiary podstawowe i satelitarne	0	1	3	2	0	0	0	0	0,00	3,6667	0,0000		66,6667		-	Nie	0,0010189431	
216590	Pozostali kartografowie i geodeci	0	1	0	0	0	0	0	0	0,00	0,8333	0,0000				-	Nie	0,0002315780	
216602	Grafik komputerowy multimedialny	0	0	1	0	0	0	0	0	0,00	0,3333	0,0000		0,0000		-	Nie	0,0000926312	
216604	Projektant grafiki	0	0	0	0	1	0	0	0	100,00	0,00	0,0000	0,1667	0,0000		max deficyt	Nie	0,0000463156	
216605	Projektant grafiki stron internetowych	0	1	0	0	0	0	0	0	0,00	0,0000	0,0000				-	Nie	0,0000000000	
222101	Pielęgniarka	2	3	2	0	0	0	0	0	0,00	2,0000	0,0000		0,0000	1,5000	-	Nie	0,0005557871	
225101	Lekarz weterynarii	2	2	1	0	1	0	0	0	100,00	100,00	1,3333	0,1667	8,0000	0,0000	1,0000	-	Nie	0,0004168404
229102	Specjalista promocji zdrowia i edukacji	0	1	0	0	0	0	0	0	0,00	0,0000	0,0000				-	Nie	0,0000000000	

	zdrowotnej																		
229201	Fizjoterapeuta	2	6	3	1	0	0	0	0	0,00	4,0000	0,0000	33,3333	3,0000	-	Nie	0,0011115743		
229301	Specjalista do spraw dietetyki	3	3	1	0	0	0	0	0	0,00	1,6667	0,0000	0,0000	1,0000	-	Nie	0,0004631559		
229402	Logopeda	2	2	1	0	0	0	0	0	0,00	0,8333	0,0000	0,0000	1,0000	-	Nie	0,0002315780		
229403	Neurologopeda	1	1	0	0	0	0	0	0	0,00	0,3333	0,0000		1,0000	-	Nie	0,0000926312		
229903	Kosmetolog	2	0	3	0	0	0	0	0	0,00	2,8333	0,0000	0,0000	0,0000	-	Nie	0,0007873651		
231020	Nauczyciel akademicki - sztuki plastyczne	1	0	1	0	0	0	0	0	0,00	0,1667	0,0000	0,0000	0,0000	-	Nie	0,0000463156		
233006	Nauczyciel historii	0	1	1	0	0	0	0	0	0,00	1,0000	0,0000	0,0000		-	Nie	0,0002778936		
233008	Nauczyciel języka obcego	0	2	0	0	0	0	0	0	0,00	0,3333	0,0000			-	Nie	0,0000926312		
233012	Nauczyciel języka polskiego	0	2	2	0	0	0	0	0	0,00	3,5000	0,0000	0,0000		-	Nie	0,0009726275		
233025	Nauczyciel wychowania fizycznego	1	0	1	0	0	0	0	0	0,00	0,6667	0,0000	0,0000	0,0000	-	Nie	0,0001852624		
234108	Nauczyciel języka polskiego w szkole podstawowej	0	0	1	0	0	0	0	0	0,00	1,0000	0,0000	0,0000		-	Nie	0,0002778936		
234113	Nauczyciel nauczania początkowego	6	6	6	2	0	0	0	0	0,00	7,3333	0,0000	33,3333	1,0000	-	Nie	0,0020378862		
234114	Nauczyciel plastyki w szkole podstawowej	0	0	1	0	0	0	0	0	0,00	0,5000	0,0000	0,0000		-	Nie	0,0001389468		
234117	Nauczyciel techniki w szkole podstawowej	0	0	1	0	0	0	0	0	0,00	1,0000	0,0000	0,0000		-	Nie	0,0002778936		
234118	Nauczyciel wychowania fizycznego w	1	1	1	1	0	0	0	0	0,00	1,6667	0,0000	100,0000	1,0000	-	Nie	0,0004631559		

	szkole podstawowej																			
234201	Nauczyciel przedszkola	6	4	8	3	5	0	0	1	80,00	60,00	7,0000	1,8333	3,8182	37,5000	0,6667	-	Nie	0,0024547265	
235910	Nauczyciel w placówkach pozaszkolnych	1	0	1	0	0	0	0	0		0,00	0,1667	0,0000		0,0000	0,0000	-	Nie	0,0000463156	
235911	Pedagog animacji kulturalnej	1	1	0	0	0	0	0	0		0,00	0,3333	0,0000			1,0000	-	Nie	0,0000926312	
235914	Wychowawca w placówkach oświatowych, wsparcia dziennego, wychowawczych i opiekuńczych oraz instytucjach pieczy zastępczej	5	5	5	1	0	0	0	0		0,00	5,3333	0,0000		20,0000	1,0000	-	Nie	0,0014820990	
235919	Pedagog specjalny	1	1	1	1	0	0	0	0		0,00	1,1667	0,0000		100,0000	1,0000	-	Nie	0,0003242092	
235921	Pedagog	5	5	5	2	3	0	0	0	0,00	0,00	5,5000	0,5000	11,0000	40,0000	1,0000	-	Nie	0,0016673614	
235990	Pozostali specjaliści nauczania i wychowania gdzie indziej niesklasyfikowani	1	1	0	0	0	0	0	0		0,00	0,1667	0,0000			1,0000	-	Nie	0,0000463156	
241103	Specjalista do spraw rachunkowości	3	2	3	2	0	0	0	0		0,00	3,1667	0,0000		66,6667	0,6667	max nadwyżka	Tak	0,0008799963	
241202	Doradca finansowy	1	1	0	0	0	0	0	1		0,00	0,3333	1,0000	0,3333		1,0000	deficyt	Tak	0,0003705248	
241203	Doradca inwestycyjny	1	1	0	0	0	0	0	0		0,00	0,3333	0,0000			1,0000	-	Nie	0,0000926312	
241301	Analityk giełdowy	1	1	0	0	0	0	0	0		0,00	0,3333	0,0000			1,0000	-	Nie	0,0000926312	
241304	Specjalista	6	6	1	1	0	0	0	0		0,00	1,0000	0,0000		100,0000	1,0000	-	Nie	0,0002778936	

	bankowości																		
241307	Specjalista do spraw ubezpieczeń majątkowych i osobowych	0	1	0	0	0	0	0	0		0,00	0,1667	0,0000				-	Nie	0,0000463156
242102	Koordynator projektów unijnych	0	0	0	0	1	0	0	0	100,00	100,00	0,0000	0,1667	0,0000			max deficyt	Nie	0,0000463156
242108	Specjalista do spraw logistyki	4	3	3	0	0	0	0	0		0,00	2,5000	0,0000		0,0000	0,7500	-	Nie	0,0006947339
242113	Specjalista do spraw organizacji usług gastronomicznych, hotelowych i turystycznych	0	0	3	3	0	0	0	0		0,00	3,0000	0,0000		100,0000		-	Nie	0,0008336807
242190	Pozostali specjaliści do spraw zarządzania i organizacji	2	2	7	5	0	0	0	0		0,00	7,1667	0,0000		71,4286	1,0000	-	Nie	0,0019915706
242204	Audytorkontroler	1	1	1	0	0	0	0	0		0,00	1,1667	0,0000		0,0000	1,0000	-	Nie	0,0003242092
242217	Specjalista administracji publicznej	22	38	25	14	2	1	0	0	100,00	0,00	28,8333	0,5000	57,6667	56,0000	1,7273	-	Nie	0,0081515446
242218	Specjalista do spraw badań społeczno-ekonomicznych	0	0	1	1	0	0	0	0		0,00	1,0000	0,0000		100,0000		-	Nie	0,0002778936
242219	Specjalista do spraw integracji europejskiej	1	0	1	0	0	0	0	0		0,00	1,0000	0,0000		0,0000	0,0000	-	Nie	0,0002778936
242221	Specjalista do spraw organizacji i rozwoju transportu	2	2	0	0	0	0	0	0		0,00	0,6667	0,0000			1,0000	-	Nie	0,0001852624

242224	Specjalista do spraw stosunków międzynarodowych	0	2	1	0	0	0	0	0	0,00	1,3333	0,0000		0,0000		-	Nie	0,0003705248	
242227	Specjalista zarządzania kryzysowego	9	7	2	0	0	0	0	0	0,00	1,3333	0,0000		0,0000	0,7778	-	Nie	0,0003705248	
242290	Pozostali specjaliści do spraw administracji i rozwoju	1	0	1	0	0	0	0	0	0,00	0,8333	0,0000		0,0000	0,0000	-	Nie	0,0002315780	
242390	Pozostali specjaliści do spraw zarządzania zasobami ludzkimi	2	3	1	0	0	0	0	0	0,00	1,5000	0,0000		0,0000	1,5000	-	Nie	0,0004168404	
243103	Menedżer produktu (product manager)	0	1	0	0	0	0	0	0	0,00	0,1667	0,0000				-	Nie	0,0000463156	
243106	Specjalista do spraw marketingu i handlu	2	4	4	2	0	0	0	0	0,00	5,6667	0,0000		50,0000	2,0000	-	Nie	0,0015747302	
243107	Specjalista do spraw reklamy	2	2	1	0	0	0	0	0	0,00	0,5000	0,0000		0,0000	1,0000	-	Nie	0,0001389468	
243190	Pozostali specjaliści do spraw reklamy i marketingu	0	1	0	0	0	0	0	0	0,00	0,3333	0,0000				-	Nie	0,0000926312	
243305	Specjalista do spraw sprzedaży	1	1	1	0	1	0	0	0	0,00	0,00	0,8333	0,1667	5,0000	0,0000	1,0000	-	Nie	0,0002778936
244001	Pośrednik w obrocie nieruchomościami	1	1	1	0	0	1	0	0	0,00	0,5000	0,1667	3,0000	0,0000	1,0000	-	Nie	0,0001852624	
244003	Zarządca nieruchomości	2	1	1	0	0	0	0	0	0,00	0,8333	0,0000		0,0000	0,5000	-	Nie	0,0002315780	
251401	Programista aplikacji	1	0	1	0	0	0	0	0	0,00	1,0000	0,0000		0,0000	0,0000	-	Nie	0,0002778936	

251902	Specjalista zastosowań informatyki	2	2	0	0	0	0	0	0	0,00	0,1667	0,0000			1,0000	-	Nie	0,0000463156
251990	Pozostali analitycy systemów komputerowych i programiści gdzie indziej niesklasyfikowani	0	1	0	0	0	0	0	0	0,00	0,5000	0,0000				-	Nie	0,0001389468
252201	Administrator systemów komputerowych	0	1	0	0	0	0	0	0	0,00	0,3333	0,0000				-	Nie	0,0000926312
252301	Analityk sieci komputerowych	1	2	0	0	0	0	0	0	0,00	0,6667	0,0000			2,0000	-	Nie	0,0001852624
252302	Inżynier systemów i sieci komputerowych	3	2	1	1	0	0	0	0	0,00	0,3333	0,0000		100,0000	0,6667	max nadwyżka	Tak	0,0000926312
261901	Asystent prawny	0	0	1	0	1	0	0	0	100,00	100,00	1,0000	0,1667	6,0000	0,0000	-	Nie	0,0003242092
261906	Legislator	0	1	0	0	0	0	0	0	0,00	0,0000	0,0000				-	Nie	0,0000000000
261990	Pozostali specjaliści z dziedziny prawa gdzie indziej niesklasyfikowani	1	2	0	0	0	0	0	0	0,00	0,6667	0,0000			2,0000	-	Nie	0,0001852624
262101	Archiwista	1	0	1	1	0	0	0	0	0,00	0,8333	0,0000		100,0000	0,0000	max nadwyżka	Tak	0,0002315780
263102	Ekonomista	24	25	19	8	0	0	0	0	0,00	18,6667	0,0000		42,1053	1,0417	-	Nie	0,0051873466
263190	Pozostali ekonomiści	2	1	1	0	0	0	0	0	0,00	0,5000	0,0000		0,0000	0,5000	-	Nie	0,0001389468
263203	Kulturoznawca	1	1	1	1	0	0	0	0	0,00	1,8333	0,0000		100,0000	1,0000	-	Nie	0,0005094715
263204	Socjolog	2	1	4	4	0	0	0	0	0,00	3,5000	0,0000		100,0000	0,5000	max nadwyżka	Tak	0,0009726275

263206	Kryminolog	1	0	1	0	0	0	0	0	0,00	1,0000	0,0000		0,0000	0,0000	-	Nie	0,0002778936	
263302	Historyk	0	1	0	0	0	0	0	0	0,00	0,1667	0,0000				-	Nie	0,0000463156	
263304	Politolog	0	3	1	1	0	0	0	0	0,00	1,8333	0,0000	100,0000			-	Nie	0,0005094715	
263401	Psycholog	1	2	0	0	0	0	0	0	0,00	1,0000	0,0000		2,0000		-	Nie	0,0002778936	
263403	Psycholog kliniczny	1	1	1	1	0	0	0	0	0,00	0,8333	0,0000	100,0000	1,0000		-	Nie	0,0002315780	
263409	Specjalista marketingu społecznego	0	1	0	0	0	0	0	0	0,00	0,1667	0,0000				-	Nie	0,0000463156	
263503	Specjalista poradnictwa psychospołecznego i rodzinnego	0	1	0	0	0	0	0	0	0,00	0,3333	0,0000				-	Nie	0,0000926312	
263504	Specjalista pracy socjalnej	1	1	1	1	0	0	0	0	0,00	1,0000	0,0000	100,0000	1,0000		-	Nie	0,0002778936	
263505	Specjalista resocjalizacji	6	7	7	3	0	0	0	0	0,00	7,8333	0,0000	42,8571	1,1667		-	Nie	0,0021768329	
263506	Wychowawca w jednostkach penitencjarnych	0	1	0	0	0	0	0	0	0,00	0,3333	0,0000				-	Nie	0,0000926312	
263590	Pozostali specjaliści do spraw społecznych	1	1	0	0	0	0	0	0	0,00	0,1667	0,0000		1,0000		-	Nie	0,0000463156	
264201	Dziennikarz	1	2	0	0	0	0	0	0	0,00	0,0000	0,0000		2,0000		-	Nie	0,0000000000	
264302	Filolog języka nowożytnego	1	1	1	0	0	0	0	0	0,00	0,6667	0,0000	0,0000	1,0000		-	Nie	0,0001852624	
264303	Filolog polski	3	2	4	3	0	0	0	0	0,00	4,3333	0,0000	75,0000	0,6667		max nadwyżka	Tak	0,0012042055	
264304	Tłumacz	0	1	0	0	0	0	0	0	0,00	0,6667	0,0000				-	Nie	0,0001852624	
311101	Laborant chemiczny	0	1	0	0	0	0	0	0	0,00	0,1667	0,0000				-	Nie	0,0000463156	
311103	Technik analityk*	5	7	3	1	0	0	0	0	0,00	4,0000	0,0000	33,3333	1,4000		-	Nie	0,0011115743	
311104	Technik geodeta*	1	1	1	1	1	0	0	0	100,00	100,00	0,8333	0,1667	5,0000	100,0000	1,0000	-	Nie	0,0002778936
311108	Technik meteorolog	0	0	0	0	1	0	0	0	0,00	0,00	0,0000	0,1667	0,0000		max deficyt	Nie	0,0000463156	

311204	Technik budownictwa*	8	10	8	4	0	0	0	0	0,00	8,3333	0,0000	50,0000	1,2500	-	Nie	0,0023157797
311206	Technik drogownictwa*	0	0	1	1	0	0	0	0	0,00	1,0000	0,0000	100,0000		-	Nie	0,0002778936
311208	Technik inżynierii środowiska i melioracji*	0	1	1	1	0	0	0	0	0,00	0,6667	0,0000	100,0000		-	Nie	0,0001852624
311209	Technik urządzeń sanitarnych*	0	0	1	0	0	0	0	0	0,00	1,0000	0,0000	0,0000		-	Nie	0,0002778936
311303	Technik elektryk*	1	0	1	0	0	0	0	0	0,00	0,1667	0,0000	0,0000	0,0000	-	Nie	0,0000463156
311408	Technik elektronik*	1	2	1	1	0	0	0	0	0,00	1,3333	0,0000	100,0000	2,0000	-	Nie	0,0003705248
311410	Technik mechatronik*	1	1	0	0	0	0	0	0	0,00	0,5000	0,0000		1,0000	-	Nie	0,0001389468
311504	Technik mechanik*	9	5	12	6	0	0	0	0	0,00	11,5000	0,0000	50,0000	0,5556	-	Nie	0,0031957760
311509	Technik mechanik obróbki skrawaniem	0	0	1	1	0	0	0	0	0,00	1,0000	0,0000	100,0000		-	Nie	0,0002778936
311512	Technik mechanizacji rolnictwa*	2	2	4	2	0	0	0	0	0,00	4,0000	0,0000	50,0000	1,0000	-	Nie	0,0011115743
311513	Technik pojazdów samochodowych*	7	8	2	0	0	0	0	0	0,00	1,5000	0,0000	0,0000	1,1429	-	Nie	0,0004168404
311922	Technik technologii drewna*	3	3	1	0	0	0	0	0	0,00	1,1667	0,0000	0,0000	1,0000	-	Nie	0,0003242092
311924	Technik technologii odzieży*	2	0	6	4	0	0	0	0	0,00	5,0000	0,0000	66,6667	0,0000	max nadwyżka	Tak	0,0013894678
311928	Technik transportu kolejowego*	0	0	1	1	0	0	0	0	0,00	1,0000	0,0000	100,0000		-	Nie	0,0002778936
311930	Technik urządzeń i systemów energetyki odnawialnej*	2	2	0	0	0	0	0	0	0,00	0,5000	0,0000		1,0000	-	Nie	0,0001389468

311937	Kontroler jakości wyrobów przemysłowych	0	1	0	0	0	0	0	0	0,00	0,5000	0,0000				-	Nie	0,0001389468	
313104	Elektroenergetyk pomiarów i zabezpieczeń	1	1	0	0	0	0	0	0	0,00	0,3333	0,0000			1,0000	-	Nie	0,0000926312	
313190	Pozostali operatorzy urządzeń energetycznych	0	0	1	1	0	0	0	0	0,00	1,0000	0,0000		100,0000		-	Nie	0,0002778936	
313202	Maszynista chłodni	0	1	0	0	0	0	0	0	0,00	0,3333	0,0000				-	Nie	0,0000926312	
313205	Operator (maszynista) stacji pomp	0	1	0	0	0	0	0	0	0,00	0,8333	0,0000				-	Nie	0,0002315780	
313904	Operator zautomatyzowanej linii produkcyjnej	4	3	3	1	2	0	0	0	100,00	100,00	3,6667	0,3333	11,0000	33,3333	0,7500	-	Nie	0,0011115743
314102	Laborant biochemiczny	0	0	1	1	0	0	0	0	0,00	1,0000	0,0000		100,0000		-	Nie	0,0002778936	
314201	Laborant nasiennictwa	0	0	1	1	0	0	0	0	0,00	1,0000	0,0000		100,0000		-	Nie	0,0002778936	
314202	Technik architektury krajobrazu*	0	1	1	0	0	0	0	0	0,00	1,0000	0,0000		0,0000		-	Nie	0,0002778936	
314204	Technik hodowca zwierząt	1	1	4	3	0	0	0	0	0,00	4,0000	0,0000		75,0000	1,0000	-	Nie	0,0011115743	
314205	Technik ogrodnik*	0	1	4	4	0	0	0	0	0,00	4,1667	0,0000		100,0000		-	Nie	0,0011578899	
314207	Technik rolnik*	20	32	31	22	0	0	0	0	0,00	44,5000	0,0000		70,9677	1,6000	-	Nie	0,0123662637	
314290	Pozostali technicy rolnictwa i pokrewni	1	1	0	0	0	0	0	0	0,00	0,0000	0,0000			1,0000	-	Nie	0,0000000000	
314301	Technik leśnik*	1	2	0	0	0	0	0	0	0,00	1,3333	0,0000			2,0000	-	Nie	0,0003705248	
314401	Kontroler jakości produktów spożywczych	0	0	1	1	0	0	0	0	0,00	1,0000	0,0000		100,0000		-	Nie	0,0002778936	

314403	Technik technologii żywności*	3	3	4	2	0	0	0	0	0,00	4,6667	0,0000		50,0000	1,0000	-	Nie	0,0012968366	
314404	Technik technologii żywności - cukrownictwo	1	1	0	0	0	0	0	0	0,00	0,1667	0,0000			1,0000	-	Nie	0,0000463156	
314407	Technik technologii żywności - produkcja piekarsko-ciastkarska	1	1	0	0	0	0	0	0	0,00	0,6667	0,0000			1,0000	-	Nie	0,0001852624	
314411	Technik technologii żywności - przetwórstwo mięsne	1	0	3	2	0	0	0	0	0,00	2,6667	0,0000		66,6667	0,0000	max nadwyżka	Tak	0,0007410495	
314412	Technik technologii żywności - przetwórstwo mleczarskie	0	0	2	2	0	0	0	0	0,00	2,0000	0,0000		100,0000		-	Nie	0,0005557871	
314490	Pozostali technicy technologii żywności	0	0	5	4	0	0	0	0	0,00	5,0000	0,0000		80,0000		-	Nie	0,0013894678	
315214	Technik nawigator morski*	1	2	0	0	0	0	0	0	0,00	0,6667	0,0000			2,0000	-	Nie	0,0001852624	
321101	Operator systemów sterylizacji artykułów sanitarnych, sprzętu i aparatów medycznych	0	1	0	0	0	0	0	0	0,00	0,3333	0,0000				-	Nie	0,0000926312	
321201	Technik analityki medycznej	0	0	1	1	0	0	0	0	0,00	1,0000	0,0000		100,0000		-	Nie	0,0002778936	
321301	Technik farmaceutyczny*	2	3	3	1	1	0	0	0	100,00	100,00	4,0000	0,1667	24,0000	33,3333	1,5000	-	Nie	0,0011578899

322002	Technik żywienia i gospodarstwa domowego	1	8	11	9	0	0	0	0	0,00	13,8333	0,0000		81,8182	8,0000	-	Nie	0,0038441943	
323002	Bioenergoterapeuta	1	1	0	0	0	0	0	0	0,00	0,3333	0,0000			1,0000	-	Nie	0,0000926312	
323003	Biomasażysta	1	2	0	0	0	0	0	0	0,00	0,0000	0,0000			2,0000	-	Nie	0,0000000000	
324002	Technik weterynarii*	0	1	2	2	0	0	0	0	0,00	2,0000	0,0000		100,0000		-	Nie	0,0005557871	
325101	Asystentka stomatologiczna*	4	7	1	0	2	0	0	0	100,00	50,00	2,0000	0,3333	6,0000	0,0000	1,7500	-	Nie	0,0006484183
325102	Higienistka stomatologiczna*	0	0	1	0	0	0	0	0	0,00	1,0000	0,0000		0,0000		-	Nie	0,0002778936	
325401	Technik fizjoterapii	2	2	2	1	0	0	0	0	0,00	2,0000	0,0000		50,0000	1,0000	-	Nie	0,0005557871	
325402	Technik masażyста*	3	4	2	1	8	0	0	0	37,50	37,50	3,3333	1,3333	2,5000	50,0000	1,3333	-	Nie	0,0012968366
325502	Inspektor bezpieczeństwa i higieny pracy	0	1	0	0	0	0	0	0	0,00	0,6667	0,0000				-	Nie	0,0001852624	
325509	Technik bezpieczeństwa i higieny pracy*	0	1	0	0	0	0	0	0	0,00	0,0000	0,0000				-	Nie	0,0000000000	
325511	Technik ochrony środowiska*	4	7	7	4	0	0	0	0	0,00	9,1667	0,0000		57,1429	1,7500	-	Nie	0,0025473577	
325601	Ratownik medyczny	0	1	1	0	0	0	0	0	0,00	1,0000	0,0000		0,0000		-	Nie	0,0002778936	
325905	Opiekunka dziecięca*	3	4	1	1	0	0	0	0	0,00	3,1667	0,0000		100,0000	1,3333	-	Nie	0,0008799963	
325907	Terapeuta zajęciowy*	4	5	3	3	2	0	0	0	100,00	100,00	3,8333	0,3333	11,5000	100,0000	1,2500	-	Nie	0,0011578899
331202	Pracownik do spraw pożyczek	0	0	3	3	0	0	0	0	0,00	3,0000	0,0000		100,0000		-	Nie	0,0008336807	
331290	Pozostali pracownicy do spraw kredytów, pożyczek i	0	0	1	1	0	0	0	0	0,00	1,0000	0,0000		100,0000		-	Nie	0,0002778936	

	pokrewni																		
331301	Księgowy	8	3	11	4	1	0	0	0	100,00	100,00	11,8333	0,1667	71,00 00	36,3636	0,3750	-	Nie	0,0033347228
331402	Technik agrobiznesu*	2	4	7	5	0	0	0	0		0,00	8,0000	0,0000		71,4286	2,0000	-	Nie	0,0022231485
331403	Technik ekonomista*	31	39	51	34	1	0	0	0	100,00	100,00	56,1667	0,1667	337,0 000	66,6667	1,2581	-	Nie	0,0156546709
332101	Agent ubezpieczeniowy	2	3	3	1	0	0	0	0		0,00	2,8333	0,0000		33,3333	1,5000	-	Nie	0,0007873651
332201	Ekspozytor towarów (merchandise)	0	0	0	0	0	1	0	0		0,00	0,0000	0,1667	0,000 0			max deficyt	Nie	0,0000463156
332203	Przedstawiciel handlowy	8	6	8	3	3	22	0	0	66,67	0,00	6,5000	4,1667	1,560 0	37,5000	0,7500	-	Nie	0,0029641980
332302	Zaopatrzeniowiec	0	3	2	1	6	0	0	0	83,33	33,33	3,1667	1,0000	3,166 7	50,0000		-	Nie	0,0011578899
333101	Agent celny	1	0	2	0	0	0	0	0		0,00	1,3333	0,0000		0,0000	0,0000	-	Nie	0,0003705248
333105	Spedytor	0	0	0	0	6	0	0	0	100,00	0,00	0,0000	1,0000	0,000 0			max deficyt	Tak	0,0002778936
333107	Technik logistyk*	9	4	7	0	0	0	0	0		0,00	5,0000	0,0000		0,0000	0,4444	-	Nie	0,0013894678
333108	Technik spedytor*	0	0	0	0	2	0	0	0	0,00	0,00	0,0000	0,3333	0,000 0			max deficyt	Tak	0,0000926312
333190	Pozostali spedytorzy i pokrewni	1	0	1	0	0	0	0	0		0,00	0,8333	0,0000		0,0000	0,0000	-	Nie	0,0002315780
333402	Pracownik wynajmu powierzchni komercyjnych	0	0	0	0	1	0	0	0	100,00	100,00	0,0000	0,1667	0,000 0			max deficyt	Nie	0,0000463156
333906	Technik organizacji reklamy*	1	0	1	0	0	0	0	0		0,00	0,3333	0,0000		0,0000	0,0000	-	Nie	0,0000926312
333990	Pozostali pośrednicy usług biznesowych gdzie indziej niesklasyfikowani	0	0	1	1	0	0	0	0		0,00	1,0000	0,0000		100,0000		-	Nie	0,0002778936

334302	Asystent dyrektora	0	0	1	1	0	0	0	0	0,00	1,0000	0,0000		100,0000		-	Nie	0,0002778936	
334306	Technik administracji*	4	6	7	4	8	0	0	0	75,00	37,50	8,0000	1,3333	6,0000	57,1429	1,5000	-	Nie	0,0025936733
334390	Pozostali pracownicy administracyjni i sekretarze biura zarządu	0	0	1	1	0	0	0	0	0,00	1,0000	0,0000		100,0000		-	Nie	0,0002778936	
334402	Sekretarka medyczna	1	0	1	0	0	0	0	0	0,00	0,1667	0,0000		0,0000	0,0000	-	Nie	0,0000463156	
335203	Urzędnik podatkowy	1	0	1	0	0	0	0	0	0,00	0,8333	0,0000		0,0000	0,0000	-	Nie	0,0002315780	
335990	Pozostali urzędnicy państwowi do spraw nadzoru gdzie indziej niesklasyfikowani	1	1	0	0	0	0	0	0	0,00	0,0000	0,0000			1,0000	-	Nie	0,0000000000	
341103	Sekretarz sądowy	0	0	1	1	0	0	0	0	0,00	1,0000	0,0000		100,0000		-	Nie	0,0002778936	
341202	Opiekun osoby starszej*	2	0	8	4	7	0	0	0	100,00	85,71	7,3333	1,1667	6,2857	50,0000	0,0000	-	Nie	0,0023620953
341203	Opiekun w domu pomocy społecznej*	2	1	3	2	1	0	0	0	0,00	0,00	2,5000	0,1667	15,0000	66,6667	0,5000	nadwyżka	Tak	0,0007410495
341204	Opiekunka środowiskowa *	2	2	9	6	0	0	0	0	0,00	8,6667	0,0000		66,6667	1,0000	-	Nie	0,0024084109	
341205	Pracownik socjalny	1	1	1	1	3	0	0	0	33,33	33,33	1,3333	0,5000	2,6667	100,0000	1,0000	-	Nie	0,0005094715
341290	Pozostali pracownicy wsparcia rodziny, pomocy społecznej i pracy socjalnej	1	1	1	1	0	0	0	0	0,00	0,8333	0,0000		100,0000	1,0000	-	Nie	0,0002315780	
342101	Dżokej	1	1	0	0	0	0	0	0	0,00	0,1667	0,0000			1,0000	-	Nie	0,0000463156	
342201	Instruktor sportu	0	0	0	0	0	1	0	0	0,00	0,0000	0,1667	0,0000	0,0000			max deficyt	Nie	0,0000463156
342207	Trener sportu	1	1	0	0	0	0	0	0	0,00	0,1667	0,0000			1,0000	-	Nie	0,0000463156	

342305	Instruktor rekreacji ruchowej	1	0	1	0	0	0	0	0	0,00	0,5000	0,0000		0,0000	0,0000	-	Nie	0,0001389468	
343101	Fotograf*	0	1	2	2	0	0	0	0	0,00	2,3333	0,0000		100,0000		-	Nie	0,0006484183	
343104	Fototechnik*	2	4	1	1	0	0	0	0	0,00	2,8333	0,0000		100,0000	2,0000	-	Nie	0,0007873651	
343202	Dekorator wnętrz	0	0	1	1	0	0	0	0	0,00	1,0000	0,0000		100,0000		-	Nie	0,0002778936	
343204	Plastyk*	2	2	1	1	0	0	0	0	0,00	1,5000	0,0000		100,0000	1,0000	-	Nie	0,0004168404	
343290	Pozostali plastycy, dekoratorzy wnętrz i pokrewni	1	1	0	0	0	0	0	0	0,00	0,1667	0,0000			1,0000	-	Nie	0,0000463156	
343301	Bibliotekarz	0	0	1	1	0	0	0	0	0,00	1,0000	0,0000		100,0000		-	Nie	0,0002778936	
343402	Szef kuchni (kuchmistrz)	2	2	1	0	0	0	0	0	0,00	1,1667	0,0000		0,0000	1,0000	-	Nie	0,0003242092	
343404	Technik żywienia i usług gastronomicznych*	15	12	19	10	0	0	0	0	0,00	18,1667	0,0000		52,6316	0,8000	-	Nie	0,0050483998	
343602	Muzyk*	0	0	1	1	0	0	0	0	0,00	1,0000	0,0000		100,0000		-	Nie	0,0002778936	
343701	Tancerz*	0	0	1	1	0	0	0	0	0,00	1,0000	0,0000		100,0000		-	Nie	0,0002778936	
343901	Animator kultury*	0	0	0	0	4	0	0	0	100,00	100,00	0,0000	0,6667	0,0000		max deficyt	Tak	0,0001852624	
351203	Technik informatyk*	10	13	7	3	1	0	0	0	100,00	100,00	9,3333	0,1667	56,0000	42,8571	1,3000	-	Nie	0,0026399889
351404	Projektant stron internetowych (webmaster)	0	0	0	0	0	0	0	0	0,00	0,0000	0,0000				-	Nie	0,0000000000	
352113	Operator sprzętu zdjęciowego (wózkarz)	0	0	1	1	0	0	0	0	0,00	1,0000	0,0000		100,0000		-	Nie	0,0002778936	
352203	Technik telekomunikacji*	0	0	1	0	0	0	0	0	0,00	1,0000	0,0000		0,0000		-	Nie	0,0002778936	
352290	Pozostali operatorzy urzędzeń	2	1	1	1	0	0	0	0	0,00	0,8333	0,0000		100,0000	0,5000	max nadwyżka	Tak	0,0002315780	

	telekomunikacyjnych																		
411003	Pracownik kancelaryjny	0	0	0	0	3	0	0	0	66,67	33,33	0,0000	0,5000	0,0000			max deficyt	Tak	0,0001389468
411004	Technik prac biurowych*	8	18	22	17	58	0	0	0	93,10	74,14	27,1667	9,6667	2,8103	77,2727	2,2500	-	Nie	0,0102357464
411090	Pozostali pracownicy obsługi biurowej	15	19	11	4	0	0	0	0		0,00	14,0000	0,0000		36,3636	1,2667	-	Nie	0,0038905099
412001	Sekretarka	2	1	0	0	1	0	0	0	100,00	100,00	0,1667	0,1667	1,0000		0,5000	-	Nie	0,0000926312
413201	Operator wprowadzania danych	0	1	0	0	0	0	0	0		0,00	0,6667	0,0000				-	Nie	0,0001852624
421101	Asystent usług pocztowych	0	0	2	2	0	0	0	0		0,00	2,0000	0,0000		100,0000		-	Nie	0,0005557871
421102	Asystent usług telekomunikacyjnych	0	0	1	0	0	0	0	0		0,00	1,0000	0,0000		0,0000		-	Nie	0,0002778936
421103	Kasjer bankowy	0	0	1	1	1	1	0	0	100,00	0,00	1,0000	0,3333	3,0000	100,0000		-	Nie	0,0003705248
421104	Kasjer walutowy	0	0	1	0	0	0	0	0		0,00	1,0000	0,0000		0,0000		-	Nie	0,0002778936
421105	Kontroler pocztowy	0	1	0	0	0	0	0	0		0,00	0,1667	0,0000				-	Nie	0,0000463156
421108	Technik usług pocztowych i finansowych*	0	0	1	1	0	0	0	0		0,00	1,0000	0,0000		100,0000		-	Nie	0,0002778936
421401	Inkasent	0	1	0	0	0	0	0	0		0,00	0,3333	0,0000				-	Nie	0,0000926312
422103	Technik obsługi turystycznej*	5	2	9	4	1	0	0	0	100,00	100,00	6,6667	0,1667	40,0000	44,4444	0,4000	-	Nie	0,0018989394
422201	Pracownik centrum obsługi telefonicznej (pracownik call center)	1	1	0	0	0	0	0	0		0,00	0,6667	0,0000			1,0000	-	Nie	0,0001852624
422401	Recepcjonista hotelowy	1	3	1	1	4	0	0	0	0,00	0,00	2,1667	0,6667	3,2500	100,0000	3,0000	-	Nie	0,0007873651

422402	Technik hotelarstwa*	16	16	17	8	0	0	0	0	0,00	17,8333	0,0000		47,0588	1,0000	-	Nie	0,0049557686	
422602	Recepcjonista	3	2	3	1	8	0	0	0	37,50	37,50	3,0000	1,3333	2,2500	33,3333	0,6667	-	Nie	0,0012042055
422603	Rejestratorka medyczna	1	1	1	1	2	0	0	0	100,00	100,00	1,6667	0,3333	5,0000	100,0000	1,0000	-	Nie	0,0005557871
431101	Asystent do spraw księgowości	0	0	1	1	1	0	0	0	0,00	0,00	1,0000	0,1667	6,0000	100,0000		-	Nie	0,0003242092
431102	Fakturzystka	0	1	0	0	0	0	0	0		0,00	0,0000	0,0000				-	Nie	0,0000000000
431190	Pozostali pracownicy do spraw rachunkowości i księgowości	0	0	0	0	1	0	0	0	100,00	0,00	0,0000	0,1667	0,0000			max deficyt	Nie	0,0000463156
431202	Pracownik do spraw ubezpieczeń	0	1	0	0	1	0	0	0	100,00	100,00	0,3333	0,1667	2,0000			-	Nie	0,0001389468
431290	Pozostali pracownicy do spraw statystyki, finansów i ubezpieczeń	0	0	1	1	0	0	0	0		0,00	1,0000	0,0000		100,0000		-	Nie	0,0002778936
432103	Magazynier	12	11	30	18	12	0	0	0	50,00	16,67	32,3333	2,0000	16,1667	60,0000	0,9167	-	Nie	0,0095410125
432104	Pracownik punktu skupu	2	0	2	0	0	0	0	0		0,00	0,5000	0,0000		0,0000	0,0000	-	Nie	0,0001389468
432190	Pozostali magazynierzy i pokrewni	1	0	2	1	0	0	0	0		0,00	2,3333	0,0000		50,0000	0,0000	-	Nie	0,0006484183
432201	Planista produkcyjny	0	0	0	0	0	0	0	0		0,00	0,0000	0,0000				-	Nie	0,0000000000
432302	Dyspozytor transportu samochodowego	0	0	2	1	0	0	0	0		0,00	2,0000	0,0000		50,0000		-	Nie	0,0005557871
432303	Ekspedytor	1	1	0	0	0	0	0	0		0,00	0,0000	0,0000			1,0000	-	Nie	0,0000000000
432390	Pozostali pracownicy do spraw transportu	1	1	3	3	0	0	0	0		0,00	2,6667	0,0000		100,0000	1,0000	-	Nie	0,0007410495
441101	Pomocnik	0	0	0	0	1	0	0	0	100,00	100,00	0,0000	0,1667	0,0000			max	Nie	0,0000463156

	biblioteczny													0			deficyt		
441201	Ekspedient pocztowy	0	1	0	0	0	0	0	0		0,00	0,0000	0,0000				-	Nie	0,0000000000
441202	Kurier	0	0	0	0	1	0	0	0	100,00	0,00	0,0000	0,1667	0,0000			max deficyt	Nie	0,0000463156
441203	Listonosz	0	3	0	0	0	0	0	0		0,00	1,3333	0,0000				-	Nie	0,0003705248
441402	Archiwista zakładowy	1	1	0	0	0	0	0	0		0,00	0,1667	0,0000			1,0000	-	Nie	0,0000463156
441490	Pozostali technicy archiwisci i pokrewni	0	0	1	0	0	0	0	0		0,00	1,0000	0,0000		0,0000		-	Nie	0,0002778936
441990	Pozostali pracownicy obsługi biura gdzie indziej niesklasyfikowani	0	0	1	1	0	0	0	0		0,00	1,0000	0,0000		100,0000		-	Nie	0,0002778936
511203	Konduktor kolei linowej	0	1	0	0	0	0	0	0		0,00	0,5000	0,0000				-	Nie	0,0001389468
512001	Kucharz*	68	75	129	89	18	0	0	0	61,11	55,56	139,5000	3,0000	46,5000	68,9922	1,1029	-	Nie	0,0395998333
512090	Pozostali kucharze	0	0	0	0	2	0	0	0	0,00	0,00	0,0000	0,3333	0,0000			max deficyt	Tak	0,0000926312
513101	Kelner*	12	8	22	14	13	0	0	0	38,46	30,77	21,6667	2,1667	10,0000	63,6364	0,6667	nadwyżka	Tak	0,0066231300
513202	Barman	2	2	3	1	9	0	0	0	66,67	66,67	3,3333	1,5000	2,2222	33,3333	1,0000	-	Nie	0,0013431522
514101	Fryzjer*	30	33	42	22	3	0	0	0	66,67	0,00	46,6667	0,5000	93,3333	52,3810	1,1000	-	Nie	0,0131073132
514102	Fryzjer damski	1	0	1	0	0	0	0	0		0,00	0,3333	0,0000		0,0000	0,0000	-	Nie	0,0000926312
514103	Fryzjer męski	1	1	0	0	0	0	0	0		0,00	0,0000	0,0000			1,0000	-	Nie	0,0000000000
514105	Technik usług fryzjerskich*	3	4	4	2	0	0	0	0		0,00	4,3333	0,0000		50,0000	1,3333	-	Nie	0,0012042055
514202	Kosmetyczka	2	5	2	0	3	0	0	0	33,33	33,33	3,5000	0,5000	7,0000	0,0000	2,5000	-	Nie	0,0011115743
514207	Technik usług kosmetycznych*	3	4	11	8	0	0	0	0		0,00	12,5000	0,0000		72,7273	1,3333	-	Nie	0,0034736696
514208	Wizażystka / stylistka	0	0	1	1	0	0	0	0		0,00	1,0000	0,0000		100,0000		-	Nie	0,0002778936

515303	Robotnik gospodarczy	75	115	179	137	184	0	0	1	91,85	71,74	205,0000	31,6667	6,4737	76,5363	1,5333	-	Nie	0,0657681441
516304	Załobnik	1	2	1	0	0	0	0	0		0,00	2,0000	0,0000		0,0000	2,0000	-	Nie	0,0005557871
516401	Fryzjer zwierząt (groomer)	1	1	0	0	0	0	0	0		0,00	0,0000	0,0000			1,0000	-	Nie	0,0000000000
516403	Opiekun zwierząt domowych	0	0	0	0	3	0	0	0	0,00	0,00	0,0000	0,5000	0,0000			max deficyt	Tak	0,0001389468
521101	Sprzedawca na targowisku / bazarze	0	1	0	0	0	0	0	0		0,00	0,6667	0,0000				-	Nie	0,0001852624
521102	Sprzedawca obwoźny z samochodu (vanseller)	1	1	1	0	0	0	0	0		0,00	1,0000	0,0000		0,0000	1,0000	-	Nie	0,0002778936
522103	Właściciel małego sklepu	2	0	3	1	0	0	0	0		0,00	2,3333	0,0000		33,3333	0,0000	-	Nie	0,0006484183
522190	Pozostali właściciele sklepów	0	1	0	0	0	0	0	0		0,00	0,6667	0,0000				-	Nie	0,0001852624
522301	Sprzedawca*	186	212	380	254	85	0	0	1	67,06	50,59	406,6667	15,1667	26,8132	66,8421	1,1398	-	Nie	0,1172247696
522302	Sprzedawca w branży mięsnej	2	1	2	0	1	0	0	0	100,00	0,00	1,6667	0,1667	10,0000	0,0000	0,5000	-	Nie	0,0005094715
522303	Sprzedawca w branży przemysłowej	7	12	8	4	1	0	0	0	100,00	100,00	10,6667	0,1667	64,0000	50,0000	1,7143	-	Nie	0,0030105136
522304	Sprzedawca w branży spożywczej	14	17	16	7	0	0	0	0		0,00	19,8333	0,0000		43,7500	1,2143	-	Nie	0,0055115557
522305	Technik handlowiec*	13	24	26	19	1	0	0	0	0,00	0,00	33,3333	0,1667	200,0000	73,0769	1,8462	-	Nie	0,0093094345
522306	Technik księgarstwa*	0	1	0	0	0	0	0	0		0,00	0,3333	0,0000				-	Nie	0,0000926312
523001	Kasjer biletowy	0	0	1	1	0	0	0	0		0,00	1,0000	0,0000		100,0000		-	Nie	0,0002778936
523002	Kasjer handlowy	8	7	13	8	4	0	0	1	100,00	75,00	14,3333	1,6667	8,6000	61,5385	0,8750	nadwyżka	Tak	0,0044462971
523003	Kasjer w zakładzie pracy	1	0	1	0	0	0	0	0		0,00	0,8333	0,0000		0,0000	0,0000	-	Nie	0,0002315780
524402	Organizator obsługi	0	0	1	1	0	0	0	0		0,00	1,0000	0,0000		100,0000		-	Nie	0,0002778936

	sprzedaży internetowej																			
524404	Telemarketer	0	0	1	1	0	0	0	0	0,00	1,0000	0,0000		100,0000		-	Nie	0,0002778936		
524502	Sprzedawca w stacji paliw	1	1	5	4	2	0	0	0	0,00	0,00	5,1667	0,3333	15,5000	80,0000	1,0000	-	Nie	0,0015284146	
524902	Doradca klienta	6	7	3	2	5	9	0	1	80,00	60,00	3,3333	3,3333	1,0000	66,6667	1,1667	-	Nie	0,0018526238	
524990	Pozostali pracownicy sprzedaży i pokrewni gdzie indziej niesklasyfikowani	1	1	0	0	0	0	0	0	0,00	0,5000	0,0000			1,0000	-	Nie	0,0001389468		
531103	Opiekunka dzieci w drodze do szkoły	1	1	0	0	1	0	0	0	100,00	100,00	0,3333	0,1667	2,0000		1,0000	-	Nie	0,0001389468	
531104	Opiekunka dziecięca domowa (niania)	0	0	1	1	0	0	0	0	0,00	1,0000	0,0000		100,0000		-	Nie	0,0002778936		
531107	Opiekunka w żłobku / klubie dziecięcym	1	1	0	0	0	0	0	0	0,00	0,5000	0,0000			1,0000	-	Nie	0,0001389468		
531202	Asystent nauczyciela przedszkola	1	0	1	0	0	0	0	0	0,00	0,6667	0,0000		0,0000	0,0000	-	Nie	0,0001852624		
531204	Asystent nauczyciela w szkole	0	0	0	0	4	0	0	0	25,00	25,00	0,0000	0,6667	0,0000			max deficyt	Tak	0,0001852624	
532102	Opiekun medyczny*	1	1	0	0	5	0	0	0	100,00	100,00	0,3333	0,8333	0,4000		1,0000	deficyt	Tak	0,0003242092	
532201	Opiekunka domowa	6	7	7	4	11	0	0	0	100,00	100,00	8,1667	1,8333	4,4545	57,1429	1,1667	-	Nie	0,0027789357	
532202	Siostra PCK	1	0	3	2	0	0	0	0	0,00	2,5000	0,0000			66,6667	0,0000	max nadwyżka	Tak	0,0006947339	
532904	Sanitariusz szpitalny	3	5	1	0	0	0	0	0	0,00	2,1667	0,0000		0,0000	1,6667	-	Nie	0,0006021027		
541306	Portier	0	2	2	2	0	0	0	0	0,00	2,5000	0,0000		100,0000		-	Nie	0,0006947339		
541307	Pracownik ochrony	5	4	6	2	4	0	0	0	0,00	0,00	6,0000	0,6667	9,000	33,3333	0,8000	-	Nie	0,0018526238	

	fizycznej													0					
541315	Technik ochrony fizycznej osób i mienia*	1	1	1	0	0	0	0	0		0,00	1,1667	0,0000		0,0000	1,0000	-	Nie	0,0003242092
541390	Pozostali pracownicy ochrony osób i mienia	7	8	8	4	1	0	0	0	100,00	100,00	8,3333	0,1667	50,0000	50,0000	1,1429	-	Nie	0,0023620953
541906	Ratownik wodny	0	0	0	0	2	0	0	0	0,00	0,00	0,0000	0,3333	0,0000			max deficyt	Tak	0,0000926312
611102	Rolnik łąkarz	0	1	0	0	0	0	0	0		0,00	0,8333	0,0000				-	Nie	0,0002315780
611104	Rolnik upraw polowych	0	0	3	3	0	0	0	0		0,00	3,0000	0,0000		100,0000		-	Nie	0,0008336807
611190	Pozostali rolnicy upraw polowych	3	0	6	4	0	0	0	0		0,00	5,0000	0,0000		66,6667	0,0000	max nadwyżka	Tak	0,0013894678
611290	Pozostali sadownicy	0	0	1	1	0	0	0	0		0,00	1,0000	0,0000		100,0000		-	Nie	0,0002778936
611303	Ogrodnik*	2	5	5	2	3	0	0	0	100,00	100,00	5,6667	0,5000	11,3333	40,0000	2,5000	-	Nie	0,0017136770
611305	Ogrodnik szkółkarz	4	6	1	1	0	0	0	0		0,00	2,0000	0,0000		100,0000	1,5000	-	Nie	0,0005557871
611306	Ogrodnik terenów zieleni	3	4	12	9	0	0	0	0		0,00	13,1667	0,0000		75,0000	1,3333	-	Nie	0,0036589320
611308	Ogrodnik - uprawa roślin ozdobnych	0	1	1	1	0	0	0	0		0,00	1,3333	0,0000		100,0000		-	Nie	0,0003705248
611309	Ogrodnik - uprawa warzyw polowych	0	0	2	2	0	0	0	0		0,00	2,0000	0,0000		100,0000		-	Nie	0,0005557871
611390	Pozostali ogrodnicy	2	2	5	5	0	0	0	0		0,00	5,8333	0,0000		100,0000	1,0000	-	Nie	0,0016210458
611403	Rolnik upraw mieszanych	0	1	0	0	0	0	0	0		0,00	0,8333	0,0000				-	Nie	0,0002315780
612101	Dojarz	1	0	4	2	0	0	0	0		0,00	3,1667	0,0000		50,0000	0,0000	-	Nie	0,0008799963
612103	Hodowca koni	0	0	1	1	0	0	0	0		0,00	1,0000	0,0000		100,0000		-	Nie	0,0002778936
612110	Masztalerz	0	0	0	0	2	0	0	0	100,00	100,00	0,0000	0,3333	0,0000			max deficyt	Tak	0,0000926312
612203	Pracownik	0	0	1	0	0	0	0	0		0,00	1,0000	0,0000		0,0000		-	Nie	0,0002778936

	wylęgarni drobiu																			
612990	Pozostali hodowcy zwierząt gdzie indziej niesklasyfikowani	2	5	8	6	0	0	0	0		0,00	9,1667	0,0000		75,0000	2,5000	-	Nie	0,0025473577	
613002	Kierownik gospodarstwa produkcji roślinnej i zwierzęcej	0	0	1	1	0	0	0	0		0,00	1,0000	0,0000		100,0000		-	Nie	0,0002778936	
613003	Rolnik*	32	33	53	34	0	0	0	0		0,00	56,8333	0,0000		64,1509	1,0313	-	Nie	0,0157936177	
613090	Pozostali rolnicy produkcji roślinnej i zwierzęcej	1	2	1	0	1	1	0	0	100,00	100,00	1,1667	0,3333	3,5000	0,0000	2,0000	-	Nie	0,0004168404	
621001	Drwal / pilarz drzew	3	4	3	2	1	0	0	0	100,00	100,00	4,6667	0,1667	28,0000	66,6667	1,3333	-	Nie	0,0013431522	
621002	Robotnik leśny	4	3	9	6	0	0	0	0		0,00	10,1667	0,0000		66,6667	0,7500	max nadwyżka	Tak	0,0028252513	
621090	Pozostali robotnicy leśni i pokrewni	1	1	0	0	0	0	0	0		0,00	0,5000	0,0000			1,0000	-	Nie	0,0001389468	
622301	Rybak rybołówstwa morskiego	0	0	1	1	0	0	0	0		0,00	1,0000	0,0000		100,0000		-	Nie	0,0002778936	
633001	Rolnik produkcji roślinnej i zwierzęcej pracujący na własne potrzeby	1	3	1	1	0	0	0	0		0,00	2,8333	0,0000		100,0000	3,0000	-	Nie	0,0007873651	
634002	Zbieracz owoców, ziół i innych roślin	3	2	2	1	0	0	0	0		0,00	1,6667	0,0000		50,0000	0,6667	-	Nie	0,0004631559	
711101	Konserwator budynków i stanu technicznego pomieszczeń	4	2	2	1	13	0	0	0	92,31	92,31	2,0000	2,1667	0,9231	50,0000	0,5000	-	Nie	0,0011578899	

711103	Renowator zabytków architektury	0	0	2	2	0	0	0	0	0,00	2,0000	0,0000		100,0000		-	Nie	0,0005557871		
711202	Murarz	37	53	61	38	4	0	0	0	50,00	25,00	72,0000	0,6667	108,0000	62,2951	1,4324	-	Nie	0,0201935992	
711203	Zdun*	0	0	1	1	0	0	0	0	0,00	1,0000	0,0000		100,0000		-	Nie	0,0002778936		
711204	Murarz-tylnkarz*	2	3	1	0	1	0	0	0	100,00	0,00	1,8333	0,1667	11,0000	0,0000	1,5000	-	Nie	0,0005557871	
711205	Brukarz	6	11	9	3	6	0	0	0	16,67	0,00	12,1667	1,0000	12,1667	33,3333	1,8333	-	Nie	0,0036589320	
711290	Pozostali murarze i pokrewni	1	0	1	1	0	0	0	0	0,00	1,0000	0,0000		100,0000	0,0000		max nadwyżka	Tak	0,0002778936	
711301	Kamieniarz*	2	1	1	1	1	0	0	0	100,00	100,00	0,3333	0,1667	2,0000	100,0000	0,5000		nadwyżka	Tak	0,0001389468
711401	Betoniarz	4	4	5	4	0	0	0	0	0,00	5,6667	0,0000		80,0000	1,0000	-	Nie	0,0015747302		
711402	Betoniarz-zbrojarz*	5	6	6	5	0	0	0	0	0,00	7,1667	0,0000		83,3333	1,2000	-	Nie	0,0019915706		
711404	Zbrojarz	4	5	4	2	0	0	0	0	0,00	5,1667	0,0000		50,0000	1,2500	-	Nie	0,0014357834		
711501	Cieśla*	2	0	3	2	0	0	0	0	0,00	2,1667	0,0000		66,6667	0,0000		max nadwyżka	Tak	0,0006021027	
711502	Cieśla szalunkowy	9	7	6	4	0	0	0	0	0,00	7,1667	0,0000		66,6667	0,7778		max nadwyżka	Tak	0,0019915706	
711503	Stolarz budowlany	2	1	3	2	0	0	0	0	0,00	3,0000	0,0000		66,6667	0,5000		max nadwyżka	Tak	0,0008336807	
711504	Szkutnik*	0	0	0	0	61	0	0	0	1,64	1,64	0,0000	10,1667	0,0000			max deficyt	Tak	0,0028252513	
711701	Monter budownictwa wodnego*	0	1	0	0	0	0	0	0	0,00	0,0000	0,0000					-	Nie	0,0000000000	
711903	Monter rusztowań	1	0	1	0	0	0	0	0	0,00	1,0000	0,0000		0,0000	0,0000	-	Nie	0,0002778936		
712101	Dekarz*	2	5	5	5	3	0	0	0	0,00	0,00	6,5000	0,5000	13,0000	100,0000	2,5000	-	Nie	0,0019452550	
712204	Posadzkarz	1	0	3	2	0	0	0	0	0,00	2,3333	0,0000		66,6667	0,0000		max nadwyżka	Tak	0,0006484183	
712303	Tynkarz	0	3	2	2	1	0	0	0	100,00	0,00	4,3333	0,1667	26,0000	100,0000		-	Nie	0,0012505211	

712401	Monter izolacji budowlanych*	1	0	1	0	0	0	0	0	0,00	0,5000	0,0000		0,0000	0,0000	-	Nie	0,0001389468	
712501	Monter / składacz okien	4	1	6	3	4	0	0	0	100,00	100,00	5,3333	0,6667	8,0000	50,0000	0,2500	-	Nie	0,0016673614
712503	Szklarz budowlany	1	0	1	0	0	0	0	0	0,00	1,0000	0,0000		0,0000	0,0000	-	Nie	0,0002778936	
712601	Hydraulik	4	8	9	6	2	0	0	0	50,00	50,00	10,8333	0,3333	32,5000	66,6667	2,0000	-	Nie	0,0031031448
712603	Monter instalacji gazowych	0	0	1	1	0	0	0	0	0,00	1,0000	0,0000		100,0000		-	Nie	0,0002778936	
712604	Monter instalacji i urządzeń sanitarnych	4	7	3	2	2	0	0	0	100,00	0,00	3,6667	0,3333	11,0000	66,6667	1,7500	-	Nie	0,0011115743
712606	Monter rurociągów okrętowych	0	1	0	0	0	0	0	0	0,00	0,5000	0,0000				-	Nie	0,0001389468	
712607	Monter rurociągów przemysłowych	1	2	2	1	0	0	0	0	0,00	2,3333	0,0000		50,0000	2,0000	-	Nie	0,0006484183	
712612	Monter sieci wodnych i kanalizacyjnych	0	0	3	1	0	0	0	0	0,00	3,0000	0,0000		33,3333		-	Nie	0,0008336807	
712613	Monter systemów rurociągowych*	1	2	0	0	0	0	0	0	0,00	1,0000	0,0000			2,0000	-	Nie	0,0002778936	
712616	Monter sieci, instalacji i urządzeń sanitarnych*	0	0	1	0	0	0	0	0	0,00	1,0000	0,0000		0,0000		-	Nie	0,0002778936	
712690	Pozostali hydraulicy i monterzy rurociągów	0	1	1	1	0	0	0	0	0,00	1,8333	0,0000		100,0000		-	Nie	0,0005094715	
712703	Monter / konserwator instalacji wentylacyjnych i klimatyzacyjnych	0	0	1	1	0	0	0	0	0,00	1,0000	0,0000		100,0000		-	Nie	0,0002778936	

	ch																		
712790	Pozostali monterzy i konserwatorzy instalacji klimatyzacyjnych i chłodniczych	1	0	1	0	6	0	0	0	0,00	0,00	0,3333	1,0000	0,3333	0,0000	0,0000	-	Nie	0,0003705248
712901	Monter płyt kartonowo-gipsowych	0	0	1	1	0	0	0	0		0,00	1,0000	0,0000		100,0000		-	Nie	0,0002778936
712904	Technolog robót wykończeniowych w budownictwie	5	10	7	2	0	0	0	0		0,00	8,8333	0,0000		28,5714	2,0000	-	Nie	0,0024547265
712905	Monter zabudowy i robót wykończeniowych w budownictwie *	6	5	2	0	0	0	0	0		0,00	3,8333	0,0000		0,0000	0,8333	-	Nie	0,0010652587
712990	Pozostali robotnicy budowlani robót wykończeniowych i pokrewni gdzie indziej niesklasyfikowani	0	0	2	2	0	0	0	0		0,00	2,0000	0,0000		100,0000		-	Nie	0,0005557871
713101	Malarz-tapeciarz	0	1	2	2	0	0	0	0		0,00	2,6667	0,0000		100,0000		-	Nie	0,0007410495
713102	Malarz budowlany	8	8	9	4	9	0	0	0	0,00	0,00	10,0000	1,5000	6,6667	44,4444	1,0000	-	Nie	0,0031957760
713201	Lakiernik*	1	0	2	1	0	0	0	0		0,00	1,6667	0,0000		50,0000	0,0000	-	Nie	0,0004631559
713203	Lakiernik samochodowy	11	6	8	1	0	0	0	0		0,00	7,1667	0,0000		12,5000	0,5455	-	Nie	0,0019915706
713204	Lakiernik tworzyw sztucznych	0	0	0	0	2	0	0	0	0,00	0,00	0,0000	0,3333	0,0000			max deficyt	Tak	0,0000926312

713205	Lakiernik wyrobów drzewnych	0	0	0	0	1	0	0	0	100,00	100,00	0,0000	0,1667	0,0000			max deficyt	Nie	0,0000463156
713207	Malarz-lakiernik konstrukcji i wyrobów metalowych	0	0	1	1	0	0	0	0		0,00	1,0000	0,0000		100,0000		-	Nie	0,0002778936
713208	Piaskarz	1	1	0	0	0	0	0	0		0,00	0,1667	0,0000			1,0000	-	Nie	0,0000463156
721102	Formierz odlewnik	4	7	7	4	0	0	0	0		0,00	7,6667	0,0000		57,1429	1,7500	-	Nie	0,0021305173
721104	Modelarz odlewniczy*	1	2	1	0	0	0	0	0		0,00	0,3333	0,0000		0,0000	2,0000	-	Nie	0,0000926312
721190	Pozostali formierze odlewniczy i pokrewni	1	1	2	1	0	0	0	0		0,00	1,3333	0,0000		50,0000	1,0000	-	Nie	0,0003705248
721203	Operator zgrzewarek	0	0	1	1	1	0	0	0	100,00	100,00	1,0000	0,1667	6,0000	100,0000		-	Nie	0,0003242092
721204	Spawacz	4	7	13	6	3	0	0	0	66,67	0,00	14,5000	0,5000	29,0000	46,1538	1,7500	-	Nie	0,0041684035
721290	Pozostali spawacze i pokrewni	0	1	3	3	0	0	0	0		0,00	3,0000	0,0000		100,0000		-	Nie	0,0008336807
721302	Blacharz budowlany	0	0	0	0	1	0	0	0	0,00	0,00	0,0000	0,1667	0,0000			max deficyt	Nie	0,0000463156
721306	Blacharz samochodowy *	9	9	15	8	0	0	0	0		0,00	16,1667	0,0000		53,3333	1,0000	-	Nie	0,0044926127
721402	Monter kadłubów okrętowych*	0	1	2	2	0	0	0	0		0,00	2,1667	0,0000		100,0000		-	Nie	0,0006021027
721404	Monter konstrukcji stalowych	3	2	5	3	0	0	0	0		0,00	4,0000	0,0000		60,0000	0,6667	-	Nie	0,0011115743
721490	Pozostali robotnicy przygotowujący i wznoszący konstrukcje metalowe	1	1	0	0	0	0	0	0		0,00	0,3333	0,0000			1,0000	-	Nie	0,0000926312
722101	Kowal*	2	0	2	0	0	0	0	0		0,00	1,0000	0,0000		0,0000	0,0000	-	Nie	0,0002778936
722204	Ślusarz*	19	23	30	18	0	0	0	0		0,00	34,6667	0,0000		60,0000	1,2105	-	Nie	0,0096336436

722290	Pozostali ślusarze i pokrewni	0	0	1	1	0	0	0	0	0,00	1,0000	0,0000		100,0000		-	Nie	0,0002778936	
722301	Frezer	1	2	2	1	0	0	0	0	0,00	2,1667	0,0000		50,0000	2,0000	-	Nie	0,0006021027	
722303	Operator maszyn do obróbki skrawaniem	2	1	1	0	0	0	0	0	0,00	0,3333	0,0000		0,0000	0,5000	-	Nie	0,0000926312	
722307	Operator obrabiarek skrawających*	0	0	2	2	0	0	0	0	0,00	2,0000	0,0000		100,0000		-	Nie	0,0005557871	
722308	Operator obrabiarek sterowanych numerycznie	0	0	1	1	2	0	0	0	50,00	0,00	1,0000	0,3333	3,0000	100,0000		-	Nie	0,0003705248
722309	Operator obrabiarek zespołowych	1	0	1	0	0	0	0	0	0,00	0,5000	0,0000		0,0000	0,0000	-	Nie	0,0001389468	
722312	Szlifierz metali	2	2	2	0	0	0	0	0	0,00	1,5000	0,0000		0,0000	1,0000	-	Nie	0,0004168404	
722313	Tokarz / frezer obrabiarek sterowanych numerycznie	0	0	0	0	6	0	0	0	0,00	0,00	0,0000	1,0000	0,0000		max deficyt	Tak	0,0002778936	
722314	Tokarz w metalu	7	14	11	9	0	0	0	0	0,00	17,1667	0,0000		81,8182	2,0000	-	Nie	0,0047705062	
722390	Pozostali ustawiacze i operatorzy obrabiarek do metali i pokrewni	0	1	0	0	0	0	0	0	0,00	0,3333	0,0000				-	Nie	0,0000926312	
722490	Pozostali szlifierze narzędzi i polerowacze metali	0	0	1	1	0	0	0	0	0,00	1,0000	0,0000		100,0000		-	Nie	0,0002778936	
723101	Mechanik autobusów	0	0	1	0	0	0	0	0	0,00	1,0000	0,0000		0,0000		-	Nie	0,0002778936	
723103	Mechanik pojazdów samochodowych*	50	66	47	25	11	0	0	0	72,73	36,36	54,5000	1,8333	29,7273	53,1915	1,3200	-	Nie	0,0156546709
723104	Mechanik samochodów	0	0	1	1	1	0	0	0	100,00	100,00	1,0000	0,1667	6,0000	100,0000		-	Nie	0,0003242092

	ciężarowych																		
723105	Mechanik samochodów osobowych	8	10	16	10	2	0	0	0	50,00	0,00	16,3333	0,3333	49,0000	62,5000	1,2500	-	Nie	0,0046315594
723190	Pozostali mechanicy pojazdów samochodowych	2	3	1	0	0	0	0	0		0,00	1,6667	0,0000		0,0000	1,5000	-	Nie	0,0004631559
723202	Mechanik silników lotniczych	1	1	0	0	0	0	0	0		0,00	0,0000	0,0000			1,0000	-	Nie	0,0000000000
723303	Mechanik maszyn i urządzeń budowlanych i melioracyjnych	0	2	0	0	0	0	0	0		0,00	1,0000	0,0000				-	Nie	0,0002778936
723306	Mechanik maszyn i urządzeń górnictwa podziemnego	1	0	2	1	0	0	0	0		0,00	1,1667	0,0000		50,0000	0,0000	-	Nie	0,0003242092
723307	Mechanik maszyn i urządzeń przemysłowych	1	1	7	5	3	0	0	0	66,67	0,00	7,1667	0,5000	14,3333	71,4286	1,0000	-	Nie	0,0021305173
723308	Mechanik maszyn rolniczych	1	2	2	1	0	0	0	0		0,00	3,1667	0,0000		50,0000	2,0000	-	Nie	0,0008799963
723310	Mechanik-monter maszyn i urządzeń*	0	1	0	0	1	0	0	0	100,00	100,00	0,3333	0,1667	2,0000			-	Nie	0,0001389468
723311	Mechanik okrętowy	0	1	0	0	0	0	0	0		0,00	0,3333	0,0000				-	Nie	0,0000926312
723314	Monter-instalator urządzeń technicznych w budownictwie wiejskim	0	0	0	0	0	0	0	0		0,00	0,0000	0,0000				-	Nie	0,0000000000

723390	Pozostali mechanicy maszyn i urzadzzeń rolniczych i przemysłowych	0	1	1	1	0	0	0	0	0,00	1,6667	0,0000	100,0000	-	Nie	0,0004631559	
731102	Mechanik automatyki przemysłowej i urzadzzeń precyzyjnych*	0	0	1	1	0	0	0	0	0,00	1,0000	0,0000	100,0000	-	Nie	0,0002778936	
731106	Zegarmistrz*	0	1	0	0	0	0	0	0	0,00	0,0000	0,0000		-	Nie	0,0000000000	
731305	Złotnik-jubiler*	0	0	1	0	0	0	0	0	0,00	1,0000	0,0000	0,0000	-	Nie	0,0002778936	
731502	Hutnik dmuchacz szkła	0	0	1	1	0	0	0	0	0,00	1,0000	0,0000	100,0000	-	Nie	0,0002778936	
731508	Szlifierz szkła płaskiego	0	1	0	0	0	0	0	0	0,00	0,1667	0,0000		-	Nie	0,0000463156	
731590	Pozostali formowacze wyrobów szklanych, krajacze i szlifierze szkła	1	1	0	0	0	0	0	0	0,00	0,3333	0,0000		1,0000	-	Nie	0,0000926312
731690	Pozostali sztyldziarze, grawerzy i zdobnicy ceramiki, szkła i pokrewni	1	1	0	0	0	0	0	0	0,00	0,5000	0,0000		1,0000	-	Nie	0,0001389468
731708	Trzciniarz	0	0	1	1	0	0	0	0	0,00	1,0000	0,0000	100,0000	-	Nie	0,0002778936	
731802	Dziemiarcz	0	1	3	3	0	0	0	0	0,00	3,3333	0,0000	100,0000	-	Nie	0,0009263119	
731805	Przędzacz	0	0	1	0	0	0	0	0	0,00	1,0000	0,0000	0,0000	-	Nie	0,0002778936	
731990	Pozostali rzemieślnicy gdzie indziej niesklasyfikowani	0	0	1	1	0	0	0	0	0,00	1,0000	0,0000	100,0000	-	Nie	0,0002778936	
732201	Drukarz*	0	0	0	0	0	0	0	0	0,00	0,0000	0,0000		-	Nie	0,0000000000	
732205	Maszynista maszyn	0	0	1	0	0	0	0	0	0,00	1,0000	0,0000	0,0000	-	Nie	0,0002778936	

	offsetowych																			
732303	Introligator poligraficzny	0	0	1	1	0	0	0	0		0,00	1,0000	0,0000		100,0000		-	Nie	0,0002778936	
732304	Operator maszyn introligatorskich	1	0	1	1	0	0	0	0		0,00	0,8333	0,0000		100,0000	0,0000	max nadwyżka	Tak	0,0002315780	
741101	Elektromonter instalacji elektrycznych	2	4	5	4	0	0	0	0		0,00	5,8333	0,0000		80,0000	2,0000	-	Nie	0,0016210458	
741103	Elektryk*	2	3	1	0	0	0	0	0		0,00	1,5000	0,0000		0,0000	1,5000	-	Nie	0,0004168404	
741190	Pozostali elektrycy budowlni i pokrewni	0	1	0	0	0	0	0	0		0,00	0,1667	0,0000				-	Nie	0,0000463156	
741201	Elektromechanik*	2	2	4	2	2	0	0	0	100,00	50,00	3,0000	0,3333	9,0000	50,0000	1,0000	-	Nie	0,0009263119	
741203	Elektromechanik pojazdów samochodowych*	5	7	5	1	0	0	0	0		0,00	6,0000	0,0000		20,0000	1,4000	-	Nie	0,0016673614	
741204	Elektromechanik sprzętu gospodarstwa domowego	0	1	1	1	0	0	0	0		0,00	1,8333	0,0000		100,0000		-	Nie	0,0005094715	
741207	Elektromonter (elektryk) zakładowy	3	4	8	5	0	0	0	0		0,00	7,3333	0,0000		62,5000	1,3333	-	Nie	0,0020378862	
741208	Elektromonter / konserwator urządzeń dźwignicowych	0	0	1	1	0	0	0	0		0,00	1,0000	0,0000		100,0000		-	Nie	0,0002778936	
741210	Elektromonter maszyn elektrycznych	1	1	1	1	0	0	0	0		0,00	0,5000	0,0000		100,0000	1,0000	-	Nie	0,0001389468	
741212	Elektromonter maszyn i urządzeń górnictwa podziemnego	0	0	1	1	0	0	0	0		0,00	1,0000	0,0000		100,0000		-	Nie	0,0002778936	
741213	Elektromonter okrętowy	0	1	0	0	0	0	0	0		0,00	0,5000	0,0000				-	Nie	0,0001389468	

741290	Pozostali elektromechanicy i elektromonterzy	0	0	3	3	0	0	0	0	0,00	3,0000	0,0000		100,0000		-	Nie	0,0008336807	
741301	Elektromonter linii kablowych	0	0	1	1	0	0	0	0	0,00	1,0000	0,0000		100,0000		-	Nie	0,0002778936	
741302	Elektromonter napowietrznych linii niskich i średnich napięć	0	1	0	0	0	0	0	0	0,00	0,5000	0,0000				-	Nie	0,0001389468	
742190	Pozostali monterzy elektronicy i serwisanci urządzeń elektronicznych	1	1	1	0	0	0	0	0	0,00	0,8333	0,0000		0,0000	1,0000	-	Nie	0,0002315780	
742201	Monter instalacji i urządzeń telekomunikacyjnych (telemonter)	1	1	1	0	1	0	0	0	100,00	100,00	1,5000	0,1667	9,0000	0,0000	1,0000	-	Nie	0,0004631559
742207	Monter-elektronik - urządzenia radiowo-telewizyjne	1	1	2	1	0	0	0	0	0,00	2,1667	0,0000		50,0000	1,0000	-	Nie	0,0006021027	
742208	Serwisant sprzętu komputerowego	2	1	1	0	0	0	0	0	0,00	1,5000	0,0000		0,0000	0,5000	-	Nie	0,0004168404	
751103	Przetwórcy ryb*	1	2	3	3	0	0	0	0	0,00	3,3333	0,0000		100,0000	2,0000	-	Nie	0,0009263119	
751104	Rozbieracz-wykrawacz	0	1	1	0	0	0	0	0	0,00	1,5000	0,0000		0,0000		-	Nie	0,0004168404	
751105	Rzeźnik-wędliniarz	1	6	8	8	0	0	0	0	0,00	10,3333	0,0000		100,0000	6,0000	-	Nie	0,0028715669	
751106	Ubojowy	1	1	2	2	0	0	0	0	0,00	2,3333	0,0000		100,0000	1,0000	-	Nie	0,0006484183	
751190	Pozostali masarze, robotnicy w	3	7	3	1	0	0	0	0	0,00	5,6667	0,0000		33,3333	2,3333	-	Nie	0,0015747302	

	przetwórstwie ryb i pokrewni																		
751201	Cukiernik*	19	24	42	29	7	0	0	0	57,14	57,14	44,0000	1,1667	37,71 43	69,0476	1,2632	-	Nie	0,0125515261
751204	Piekarz*	23	26	20	11	5	0	0	0	60,00	20,00	26,5000	0,8333	31,80 00	55,0000	1,1304	-	Nie	0,0075957575
751290	Pozostali piekarze, cukiernicy i pokrewni	1	0	2	1	0	0	0	0		0,00	1,8333	0,0000		50,0000	0,0000	-	Nie	0,0005094715
751390	Pozostali robotnicy w produkcji wyrobów mleczarskich	0	0	2	2	1	0	0	0	100,00	0,00	2,0000	0,1667	12,00 00	100,0000		-	Nie	0,0006021027
751401	Młynarz	1	0	1	0	0	0	0	0		0,00	0,1667	0,0000		0,0000	0,0000	-	Nie	0,0000463156
751402	Przetwórcza owoców i warzyw	0	1	0	0	0	0	0	0		0,00	0,3333	0,0000				-	Nie	0,0000926312
751490	Pozostali robotnicy przetwórstwa surowców roślinnych	0	1	0	0	0	0	0	0		0,00	0,5000	0,0000				-	Nie	0,0001389468
751590	Pozostali klasyfikatorzy żywności i pokrewni	1	0	1	0	0	0	0	0		0,00	0,1667	0,0000		0,0000	0,0000	-	Nie	0,0000463156
752106	Suszarniowy drewna	0	0	0	0	1	0	0	0	100,00	0,00	0,0000	0,1667	0,000 0			max deficyt	Nie	0,0000463156
752190	Pozostali robotnicy przygotowujący drewno i pokrewni	1	1	1	1	0	0	0	0		0,00	1,1667	0,0000		100,0000	1,0000	-	Nie	0,0003242092
752205	Stolarz*	59	75	70	41	24	0	0	0	50,00	33,33	80,5000	4,0000	20,12 50	58,5714	1,2712	-	Nie	0,0234820064
752208	Stolarz meblowy	39	48	55	31	5	0	0	1	40,00	40,00	61,1667	1,8333	33,36 36	56,3636	1,2308	-	Nie	0,0175072947
752290	Pozostali stolarze meblowi i	25	21	32	15	4	0	0	0	100,00	75,00	32,0000	0,6667	48,00 00	46,8750	0,8400	-	Nie	0,0090778565

	pokrewni																		
752301	Frezer drewna	0	0	1	0	0	0	0	0	0,00	1,0000	0,0000		0,0000		-	Nie	0,0002778936	
752302	Operator maszyn do produkcji wyrobów drewnianych	2	1	2	0	5	0	0	0	100,00	60,00	0,6667	0,8333	0,8000	0,0000	0,5000	-	Nie	0,0004168404
752308	Szlifierz materiałów drzewnych	4	1	6	2	6	0	0	0	83,33	83,33	3,6667	1,0000	3,6667	33,3333	0,2500	-	Nie	0,0012968366
752312	Wiertacz w drewnie	0	2	0	0	0	0	0	0	0,00	0,3333	0,0000					-	Nie	0,0000926312
752390	Pozostali ustawiacze i operatorzy maszyn do obróbki drewna i pokrewni	0	0	1	0	0	0	0	0	0,00	1,0000	0,0000		0,0000			-	Nie	0,0002778936
753105	Krawiec*	32	47	73	50	0	0	0	0	0,00	81,8333	0,0000		68,4932	1,4688	-	Nie	0,0227409569	
753190	Pozostali krawcy, kuśnierze, kapelusznicy i pokrewni	0	2	2	2	0	0	0	0	0,00	2,6667	0,0000		100,0000			-	Nie	0,0007410495
753201	Konstruktor odzieży	0	0	0	0	2	0	0	0	0,00	0,00	0,0000	0,3333	0,0000			max deficyt	Tak	0,0000926312
753202	Krojczy	0	2	1	1	20	0	0	0	0,00	0,00	2,0000	3,3333	0,6000	100,0000		-	Nie	0,0014820990
753303	Szwaczka ręczna	8	9	21	16	0	0	0	0	0,00	22,5000	0,0000		76,1905	1,1250	-	Nie	0,0062526053	
753390	Pozostałe szwaczki, hafciarki i pokrewni	0	0	1	1	4	0	0	0	0,00	0,00	1,0000	0,6667	1,5000	100,0000		-	Nie	0,0004631559
753402	Tapicer*	9	5	8	2	3	0	0	0	33,33	33,33	6,0000	0,5000	12,0000	25,0000	0,5556	-	Nie	0,0018063082
753490	Pozostali tapicerzy i pokrewni	2	1	1	0	0	0	0	0	0,00	1,5000	0,0000		0,0000	0,5000	-	Nie	0,0004168404	
753505	Wyprawiacz skór	0	1	0	0	0	0	0	0	0,00	0,8333	0,0000					-	Nie	0,0002315780

	futerkowych																		
753601	Cholewkarz	1	1	1	1	0	0	0	0		0,00	1,3333	0,0000		100,0000	1,0000	-	Nie	0,0003705248
753702	Kaletnik*	21	29	43	29	2	0	0	0	100,00	100,00	45,1667	0,3333	135,5000	67,4419	1,3810	-	Nie	0,0126441573
754990	Pozostali robotnicy przemysłowi i rzemieślnicy gdzie indziej niesklasyfikowani	0	0	0	0	16	0	0	0	6,25	6,25	0,0000	2,6667	0,0000			max deficyt	Tak	0,0007410495
811101	Górnik eksploatacji podziemnej*	1	0	2	1	0	0	0	0		0,00	1,8333	0,0000		50,0000	0,0000	-	Nie	0,0005094715
811102	Górnik odkrywkowej eksploatacji złóż*	0	0	1	1	0	0	0	0		0,00	1,0000	0,0000		100,0000		-	Nie	0,0002778936
811203	Operator maszyn i urządzeń do przeróbki mechanicznej węgla	0	0	1	1	0	0	0	0		0,00	1,0000	0,0000		100,0000		-	Nie	0,0002778936
811301	Górnik eksploatacji otworowej*	1	0	1	0	0	0	0	0		0,00	1,0000	0,0000		0,0000	0,0000	-	Nie	0,0002778936
811305	Wiertacz*	0	0	0	0	1	0	0	0	100,00	0,00	0,0000	0,1667	0,0000			max deficyt	Nie	0,0000463156
811407	Operator urządzeń wytwórczych mieszanek betonowych	0	0	0	0	2	0	0	1	0,00	0,00	0,0000	1,3333	0,0000			max deficyt	Tak	0,0003705248
811409	Szlifierz kamienia	0	0	1	1	0	0	0	0		0,00	1,0000	0,0000		100,0000		-	Nie	0,0002778936
812108	Operator maszyny rozlewniczej	1	2	1	1	0	0	0	0		0,00	1,5000	0,0000		100,0000	2,0000	-	Nie	0,0004168404
812190	Pozostali operatorzy maszyn i urządzeń do	0	1	1	1	0	0	0	0		0,00	1,8333	0,0000		100,0000		-	Nie	0,0005094715

	produkcji i przetwórstwa metali																		
813101	Aparatowy procesów chemicznych	2	1	2	1	0	0	0	0	0,00	2,3333	0,0000		50,0000	0,5000	-	Nie	0,0006484183	
813116	Operator urządzeń do produkcji mas bitumicznych	0	1	0	0	0	0	0	0	0,00	0,3333	0,0000				-	Nie	0,0000926312	
813127	Operator urządzeń do produkcji wyrobów kosmetycznych	1	1	0	0	0	0	0	0	0,00	0,3333	0,0000			1,0000	-	Nie	0,0000926312	
814104	Wulkanizator	0	0	1	1	1	0	0	0	0,00	0,00	1,0000	0,1667	6,0000	100,0000		-	Nie	0,0003242092
814204	Operator maszyn i urządzeń do produkcji okien z tworzyw sztucznych	1	1	1	0	0	0	0	0	0,00	1,5000	0,0000		0,0000	1,0000	-	Nie	0,0004168404	
814206	Operator urządzeń do formowania wyrobów z tworzyw sztucznych	0	0	1	1	0	0	0	0	0,00	1,0000	0,0000		100,0000		-	Nie	0,0002778936	
814207	Operator urządzeń do spieniania tworzyw sztucznych	0	0	1	1	0	0	0	0	0,00	1,0000	0,0000		100,0000		-	Nie	0,0002778936	
814208	Operator wtryskarki	2	4	2	0	7	0	0	0	14,29	0,00	2,6667	1,1667	2,2857	0,0000	2,0000	-	Nie	0,0010652587
814209	Operator maszyn i urządzeń do przetwórstwa tworzyw sztucznych*	0	1	0	0	0	0	0	0	0,00	0,0000	0,0000				-	Nie	0,0000000000	

814290	Pozostali operatorzy maszyn do produkcji wyrobów z tworzyw sztucznych	0	0	2	1	1	0	0	1	100,00	0,00	2,0000	1,1667	1,7143	50,0000		-	Nie	0,0008799963
814302	Operator maszyn do produkcji opakowań z papieru i tektury	5	9	6	2	2	0	0	0	0,00	0,00	7,1667	0,3333	21,5000	33,3333	1,8000	-	Nie	0,0020842018
814305	Operator maszyn do produkcji papieru i tektury falistej	0	0	2	1	1	0	0	0	100,00	0,00	2,0000	0,1667	12,0000	50,0000		-	Nie	0,0006021027
815102	Operator maszyn przędzalniczych	1	0	1	0	0	0	0	0		0,00	1,0000	0,0000		0,0000	0,0000	-	Nie	0,0002778936
815301	Szwaczka maszynowa	4	6	12	7	21	0	0	1	4,76	4,76	14,1667	4,5000	3,1481	58,3333	1,5000	-	Nie	0,0051873466
815401	Operator maszyn wykończalniczych wyrobów włókienniczych	0	0	1	0	0	0	0	0		0,00	1,0000	0,0000		0,0000		-	Nie	0,0002778936
815605	Obuwnik przemysłowy	1	1	2	1	0	0	0	0		0,00	1,8333	0,0000		50,0000	1,0000	-	Nie	0,0005094715
816005	Operator urządzeń do obróbki surowca mleczarskiego	3	5	12	11	0	0	0	0		0,00	13,8333	0,0000		91,6667	1,6667	-	Nie	0,0038441943
816007	Operator urządzeń do produkcji koncentratów spożywczych	0	1	0	0	0	0	0	0		0,00	0,5000	0,0000				-	Nie	0,0001389468
816011	Operator urządzeń do produkcji pasz	1	0	1	0	0	0	0	0		0,00	0,5000	0,0000		0,0000	0,0000	-	Nie	0,0001389468

816017	Operator urządzeń do produkcji wyrobów cukierniczych	2	0	4	0	0	0	0	0	0,00	2,5000	0,0000		0,0000	0,0000	-	Nie	0,0006947339	
816018	Operator urządzeń do produkcji wyrobów mleczarskich	3	4	3	3	0	0	0	0	0,00	4,0000	0,0000		100,0000	1,3333	-	Nie	0,0011115743	
816023	Operator urządzeń elewatorów zbożowych	0	0	1	1	0	0	0	0	0,00	1,0000	0,0000		100,0000		-	Nie	0,0002778936	
816026	Operator urządzeń do przetwórstwa drobiu	0	2	1	1	0	0	0	0	0,00	2,3333	0,0000		100,0000		-	Nie	0,0006484183	
816028	Operator urządzeń do przetwórstwa mięsa	3	3	3	2	0	0	0	0	0,00	3,5000	0,0000		66,6667	1,0000	-	Nie	0,0009726275	
816029	Operator urządzeń do przetwórstwa owocowo-warzywnego	18	22	19	10	0	0	0	0	0,00	25,8333	0,0000		52,6316	1,2222	-	Nie	0,0071789171	
816030	Operator urządzeń do przetwórstwa ryb	1	2	0	0	0	0	0	0	0,00	0,8333	0,0000			2,0000	-	Nie	0,0002315780	
816090	Pozostali operatorzy maszyn do produkcji wyrobów spożywczych i pokrewni	1	2	1	0	1	0	0	0	0,00	0,00	0,8333	0,1667	5,0000	0,0000	2,0000	-	Nie	0,0002778936
817105	Operator maszyny tekturkowej	0	1	0	0	0	0	0	0	0,00	0,0000	0,0000				-	Nie	0,0000000000	
817206	Operator spajarek okleiny i łuszczki	0	1	0	0	2	0	0	0	0,00	0,00	0,0000	0,3333	0,0000			max deficyt	Tak	0,0000926312

817210	Pilarz	2	6	4	1	6	0	0	0	50,00	16,67	4,6667	1,0000	4,6667	25,0000	3,0000	-	Nie	0,0015747302
817211	Tartacznik	3	3	2	0	2	0	0	0	100,00	50,00	1,8333	0,3333	5,5000	0,0000	1,0000	-	Nie	0,0006021027
817290	Pozostali operatorzy maszyn i urządzeń do obróbki drewna	1	0	1	0	0	0	0	0		0,00	0,1667	0,0000		0,0000	0,0000	-	Nie	0,0000463156
818102	Operator maszyn do formowania szkła płaskiego	0	0	1	0	0	0	0	0		0,00	1,0000	0,0000		0,0000		-	Nie	0,0002778936
818201	Maszynista kotła	0	1	0	0	0	0	0	0		0,00	0,6667	0,0000				-	Nie	0,0001852624
818204	Palacz gazowych kotłów centralnego ogrzewania	0	3	1	1	0	0	0	0		0,00	1,8333	0,0000		100,0000		-	Nie	0,0005094715
818205	Palacz wodnych rusztowych kotłów centralnego ogrzewania	1	0	1	0	0	0	0	0		0,00	0,3333	0,0000		0,0000	0,0000	-	Nie	0,0000926312
818206	Palacz kotłów parowych	2	0	3	2	1	0	0	0	100,00	0,00	2,1667	0,1667	13,0000	66,6667	0,0000	nadwyżka	Tak	0,0006484183
818390	Pozostali operatorzy urządzeń pakujących, znakujących i urządzeń do napełniania butelek	1	1	0	0	0	0	0	0		0,00	0,3333	0,0000			1,0000	-	Nie	0,0000926312
818903	Operator maszyn i urządzeń wikliniarskich	0	1	0	0	0	0	0	0		0,00	0,5000	0,0000				-	Nie	0,0001389468

818990	Pozostali operatorzy innych maszyn i urządzeń przetwórczych gdzie indziej niesklasyfikowani	0	0	1	1	1	0	0	0	100,00	100,00	1,0000	0,1667	6,0000	100,0000		-	Nie	0,0003242092
821105	Monter maszyn i urządzeń przemysłowych	0	0	2	2	0	0	0	0		0,00	2,0000	0,0000		100,0000		-	Nie	0,0005557871
821110	Monter silników spalinowych	0	0	1	1	0	0	0	0		0,00	1,0000	0,0000		100,0000		-	Nie	0,0002778936
821114	Monter urządzeń chłodniczych i gastronomicznych	1	0	1	0	0	0	0	0		0,00	1,0000	0,0000		0,0000	0,0000	-	Nie	0,0002778936
821206	Monter sprzętu oświetleniowego i lamp elektrycznych	1	0	1	1	0	0	0	0		0,00	1,0000	0,0000		100,0000	0,0000	max nadwyżka	Tak	0,0002778936
821207	Monter wiązek elektrycznych	1	0	1	0	0	0	0	0		0,00	0,8333	0,0000		0,0000	0,0000	-	Nie	0,0002315780
821305	Monter sprzętu radiowego i telewizyjnego	0	1	0	0	0	0	0	0		0,00	0,0000	0,0000				-	Nie	0,0000000000
821306	Monter zestrzajacz urządzeń elektronicznych	0	0	1	1	0	0	0	0		0,00	1,0000	0,0000		100,0000		-	Nie	0,0002778936
821902	Monter mebli	1	1	2	1	1	0	0	0	0,00	0,00	2,0000	0,1667	12,0000	50,0000	1,0000	-	Nie	0,0006021027
821905	Monter wyrobów z drewna	0	1	0	0	1	0	0	0	100,00	100,00	0,3333	0,1667	2,0000			-	Nie	0,0001389468
821906	Monter wyrobów z tworzyw	0	0	1	1	0	0	0	0		0,00	1,0000	0,0000		100,0000		-	Nie	0,0002778936

	sztucznych																		
821990	Pozostali monterzy gdzie indziej niesklasyfikowani	1	0	1	0	0	0	0	0		0,00	0,1667	0,0000		0,0000	0,0000	-	Nie	0,0000463156
831201	Dróżnik przejazdowy	0	0	1	1	0	0	0	0		0,00	1,0000	0,0000		100,0000		-	Nie	0,0002778936
831207	Nastawniczy	0	0	1	1	0	0	0	0		0,00	1,0000	0,0000		100,0000		-	Nie	0,0002778936
831208	Operator pociągowy	1	1	1	0	0	0	0	0		0,00	1,3333	0,0000		0,0000	1,0000	-	Nie	0,0003705248
831210	Ustawiacz	0	0	0	0	0	0	0	1		0,00	0,0000	1,0000	0,0000			max deficyt	Tak	0,0002778936
831211	Zwrotniczy	1	1	0	0	0	0	0	0		0,00	0,5000	0,0000			1,0000	-	Nie	0,0001389468
832201	Kierowca mechanik*	3	3	7	6	0	0	0	0		0,00	6,8333	0,0000		85,7143	1,0000	-	Nie	0,0018989394
832202	Kierowca samochodu dostawczego	3	4	4	3	12	0	0	1	75,00	16,67	4,1667	3,0000	1,3889	75,0000	1,3333	-	Nie	0,0019915706
832203	Kierowca samochodu osobowego	6	10	14	7	2	0	0	0	100,00	50,00	16,3333	0,3333	49,0000	50,0000	1,6667	-	Nie	0,0046315594
832205	Taksówkarz	0	0	1	1	0	0	0	0		0,00	1,0000	0,0000		100,0000		-	Nie	0,0002778936
833101	Kierowca autobusu	0	1	0	0	0	0	0	0		0,00	0,3333	0,0000				-	Nie	0,0000926312
833203	Kierowca samochodu ciężarowego	19	19	17	9	8	0	0	0	37,50	25,00	19,3333	1,3333	14,5000	52,9412	1,0000	-	Nie	0,0057431337
834101	Kierowca ciągnika rolniczego	15	17	29	18	2	0	0	0	50,00	50,00	30,0000	0,3333	90,0000	62,0690	1,1333	-	Nie	0,0084294382
834103	Mechanik-operator pojazdów i maszyn rolniczych*	17	31	25	17	1	0	0	0	100,00	100,00	31,8333	0,1667	191,0000	68,0000	1,8235	-	Nie	0,0088925941
834105	Operator maszyn leśnych*	0	1	0	0	0	0	0	0		0,00	0,1667	0,0000				-	Nie	0,0000463156
834107	Operator maszyn rolniczych	1	4	0	0	1	0	0	0	100,00	0,00	1,6667	0,1667	10,0000		4,0000	-	Nie	0,0005094715

834202	Operator maszyn drogowych	1	1	0	0	3	0	0	0	0,00	0,00	0,1667	0,5000	0,3333		1,0000	deficyt	Tak	0,0001852624
834205	Operator koparki	2	2	4	2	1	0	0	0	0,00	0,00	3,5000	0,1667	21,0000	50,0000	1,0000	-	Nie	0,0010189431
834206	Operator koparko-ładowarki	1	3	1	1	2	0	0	0	50,00	0,00	1,6667	0,3333	5,0000	100,0000	3,0000	-	Nie	0,0005557871
834207	Operator ładowarki	0	1	0	0	0	0	0	0		0,00	0,5000	0,0000				-	Nie	0,0001389468
834308	Operator mostu zwodzonego	1	0	1	1	0	0	0	0		0,00	0,8333	0,0000		100,0000	0,0000	max nadwyżka	Tak	0,0002315780
834311	Operator suwnic (suwnicowy)	0	1	0	0	0	0	0	0		0,00	0,3333	0,0000				-	Nie	0,0000926312
834316	Operator żurawia jezdniowego	0	1	0	0	0	0	0	0		0,00	0,0000	0,0000				-	Nie	0,0000000000
834317	Operator żurawia wieżowego	0	0	0	0	1	0	0	0	100,00	100,00	0,0000	0,1667	0,0000			max deficyt	Nie	0,0000463156
834390	Pozostali maszyniści i operatorzy maszyn i urządzeń dźwigowo-transportowych i pokrewni	1	1	0	0	5	0	0	0	0,00	0,00	0,3333	0,8333	0,4000		1,0000	deficyt	Tak	0,0003242092
834401	Kierowca operator wózków jezdniowych (widłowych)	4	3	5	3	2	0	0	0	0,00	0,00	5,8333	0,3333	17,5000	60,0000	0,7500	-	Nie	0,0017136770
835005	Sternik żeglugi śródlądowej	0	0	0	0	0	1	0	0		0,00	0,0000	0,1667	0,0000			max deficyt	Nie	0,0000463156
835007	Przewoźnik żeglugi śródlądowej	0	1	0	0	0	0	0	0		0,00	0,8333	0,0000				-	Nie	0,0002315780
911101	Pomoc domowa	0	0	2	0	0	0	0	0		0,00	2,0000	0,0000		0,0000		-	Nie	0,0005557871
911202	Palacz pieców zwykłych	0	0	3	3	1	0	0	0	0,00	0,00	3,0000	0,1667	18,0000	100,0000		-	Nie	0,0008799963

911203	Pokojowa	7	6	6	3	14	0	0	1	85,71	78,57	6,5000	3,3333	1,950 0	50,0000	0,8571	-	Nie	0,0027326201
911204	Pomoc laboratoryjna	1	0	1	0	0	0	0	0		0,00	1,0000	0,0000		0,0000	0,0000	-	Nie	0,0002778936
911205	Pracownik pomocniczy obsługi hotelowej*	0	0	2	2	0	0	0	0		0,00	2,0000	0,0000		100,0000		-	Nie	0,0005557871
911206	Salowa	2	1	10	7	0	0	0	0		0,00	10,3333	0,0000		70,0000	0,5000	max nadwyżka	Tak	0,0028715669
911207	Sprzątaczką biurową	26	28	57	37	28	0	0	0	82,14	78,57	57,0000	4,6667	12,21 43	64,9123	1,0769	-	Nie	0,0171367700
911290	Pozostałe pomoce i sprzątaczkę biurowe, hotelowe i podobne	1	0	1	0	0	0	0	0		0,00	1,0000	0,0000		0,0000	0,0000	-	Nie	0,0002778936
912102	Praczką	1	0	1	0	3	0	0	0	100,00	100,00	0,6667	0,5000	1,333 3	0,0000	0,0000	-	Nie	0,0003242092
912103	Prasowaczką ręczną	0	2	3	2	10	0	0	0	0,00	0,00	3,5000	1,6667	2,100 0	66,6667		-	Nie	0,0014357834
912202	Operator myjni	0	1	1	0	0	0	0	1		0,00	1,5000	1,0000	1,500 0	0,0000		-	Nie	0,0006947339
912990	Pozostali pracownicy zajmujący się sprzątnięciem gdzie indziej niesklasyfikowani	1	0	1	0	0	0	0	0		0,00	0,1667	0,0000		0,0000	0,0000	-	Nie	0,0000463156
921101	Pomocniczy robotnik polowy	8	10	5	1	3	0	0	0	100,00	33,33	6,5000	0,5000	13,00 00	20,0000	1,2500	-	Nie	0,0019452550
921201	Pomocniczy robotnik w hodowli zwierząt	1	5	3	1	3	0	0	0	0,00	0,00	5,1667	0,5000	10,33 33	33,3333	5,0000	-	Nie	0,0015747302
921301	Pomocniczy robotnik przy uprawie roślin i hodowli zwierząt	2	3	7	5	0	0	0	0		0,00	7,6667	0,0000		71,4286	1,5000	-	Nie	0,0021305173

921401	Pomocniczy robotnik konserwacji terenów zieleni	4	2	4	1	3	0	0	0	100,00	33,33	4,1667	0,5000	8,3333	25,0000	0,5000	-	Nie	0,0012968366
921402	Pomocniczy robotnik szklarniowy	0	1	4	3	0	0	0	0		0,00	4,3333	0,0000		75,0000		-	Nie	0,0012042055
921490	Pozostali robotnicy wykonujący prace proste w ogrodnictwie i sadownictwie	0	1	1	0	0	0	0	0		0,00	1,3333	0,0000		0,0000		-	Nie	0,0003705248
921501	Pomocniczy robotnik leśny	1	1	1	0	0	0	0	0		0,00	0,8333	0,0000		0,0000	1,0000	-	Nie	0,0002315780
921601	Pomocniczy robotnik w gospodarstwie rybackim	0	1	0	0	0	0	0	0		0,00	0,3333	0,0000				-	Nie	0,0000926312
931101	Robotnik górniczy dołowy	1	0	1	1	0	0	0	0		0,00	0,1667	0,0000		100,0000	0,0000	max nadwyżka	Nie	0,0000463156
931202	Kopacz	0	2	1	1	0	0	0	0		0,00	1,5000	0,0000		100,0000		-	Nie	0,0004168404
931203	Meliorant	2	1	1	1	0	0	0	0		0,00	1,5000	0,0000		100,0000	0,5000	max nadwyżka	Tak	0,0004168404
931204	Oczyszczacz kanalizacyjny (kanalarz)	0	1	0	0	0	0	0	0		0,00	0,1667	0,0000				-	Nie	0,0000463156
931205	Pomocniczy robotnik drogowy	8	9	14	9	9	0	0	0	100,00	100,00	15,5000	1,5000	10,3333	64,2857	1,1250	-	Nie	0,0047241906
931206	Pomocniczy robotnik mostowy	0	0	1	1	0	0	0	0		0,00	1,0000	0,0000		100,0000		-	Nie	0,0002778936
931207	Pomocniczy robotnik torowy	2	1	2	1	0	0	0	0		0,00	1,3333	0,0000		50,0000	0,5000	-	Nie	0,0003705248
931290	Pozostali robotnicy wykonujący prace proste w budownictwie drogowym,	1	0	1	0	0	0	0	0		0,00	1,0000	0,0000		0,0000	0,0000	-	Nie	0,0002778936

	wodnym i pokrewni																			
931301	Pomocniczy robotnik budowlany	51	66	78	43	39	0	0	2	82,05	33,33	92,5000	8,5000	10,8824	55,1282	1,2941	-	Nie	0,0280672502	
932101	Pakowacz ręczny	20	17	18	6	3	0	0	0	66,67	66,67	18,6667	0,5000	37,3333	33,3333	0,8500	-	Nie	0,0053262934	
932901	Konserwator części / sprzętu	1	1	2	1	5	0	0	0	80,00	80,00	1,3333	0,8333	1,6000	50,0000	1,0000	-	Nie	0,0006021027	
932902	Lagowacz	1	0	1	0	0	0	0	0		0,00	0,1667	0,0000		0,0000	0,0000	-	Nie	0,0000463156	
932905	Pomoc krawiecka	1	1	1	0	2	0	0	0	100,00	100,00	1,3333	0,3333	4,0000	0,0000	1,0000	-	Nie	0,0004631559	
932906	Pomocnik ciastkarza	0	0	1	0	0	0	0	0		0,00	1,0000	0,0000		0,0000		-	Nie	0,0002778936	
932909	Pomocnik mleczarski	1	0	4	3	1	0	0	0	100,00	100,00	3,8333	0,1667	23,0000	75,0000	0,0000	nadwyżka	Tak	0,0011115743	
932911	Pomocniczy robotnik w przemyśle przetwórczym	10	10	18	13	1	0	0	0	100,00	0,00	19,8333	0,1667	119,0000	72,2222	1,0000	-	Nie	0,0055578713	
932913	Sortowacz	0	1	1	1	0	0	0	0		0,00	1,8333	0,0000		100,0000		-	Nie	0,0005094715	
932914	Wydawca materiałów	0	0	1	0	0	0	0	0		0,00	1,0000	0,0000		0,0000		-	Nie	0,0002778936	
932990	Pozostali robotnicy wykonujący prace proste w przemyśle	5	4	7	3	7	0	0	0	28,57	28,57	7,3333	1,1667	6,2857	42,8571	0,8000	-	Nie	0,0023620953	
933301	ładowacz	2	3	2	1	0	0	0	0		0,00	3,3333	0,0000		50,0000	1,5000	-	Nie	0,0009263119	
933304	Robotnik magazynowy	13	10	13	5	2	0	0	0	50,00	50,00	12,3333	0,3333	37,0000	38,4615	0,7692	-	Nie	0,0035199852	
933305	Robotnik pracujący na rampie	0	0	2	2	0	0	0	0		0,00	2,0000	0,0000		100,0000		-	Nie	0,0005557871	
933390	Pozostali robotnicy pracujący przy przeładunku towarów	2	1	3	2	0	0	0	0		0,00	2,8333	0,0000		66,6667	0,5000	max nadwyżka	Tak	0,0007873651	

933401	Pracownik rozkładający towar na półkach	2	2	1	0	0	0	0	0	0,00	1,1667	0,0000		0,0000	1,0000	-	Nie	0,0003242092	
941101	Pracownik przygotowujący posiłki typu fast food	1	1	1	0	0	0	0	0	0,00	1,6667	0,0000		0,0000	1,0000	-	Nie	0,0004631559	
941201	Pomoc kuchenna	12	19	23	17	17	0	0	0	88,24	82,35	25,8333	2,8333	9,1176	73,9130	1,5833	-	Nie	0,0079662822
941202	Zmywacz naczyń	0	1	0	0	0	0	0	0	0,00	0,1667	0,0000				-	Nie	0,0000463156	
961102	Ładowacz nieczystości stałych	2	4	2	1	0	0	0	0	0,00	3,6667	0,0000		50,0000	2,0000	-	Nie	0,0010189431	
961302	Robotnik placowy	17	12	43	33	0	0	0	0	0,00	40,3333	0,0000		76,7442	0,7059	max nadwyżka	Tak	0,0112083739	
961303	Zamiatacz	1	1	1	1	0	0	0	0	0,00	0,1667	0,0000		100,0000	1,0000	-	Nie	0,0000463156	
962105	Goniec	2	1	3	2	0	0	0	0	0,00	2,8333	0,0000		66,6667	0,5000	max nadwyżka	Tak	0,0007873651	
962201	Pracownik prac dorywczych	1	0	0	0	0	0	0	0	0,00	0,0000	0,0000			0,0000	-	Nie	0,0000000000	
962290	Pozostali pracownicy wykonujący dorywcze prace proste	0	1	0	0	0	0	0	0	0,00	0,3333	0,0000				-	Nie	0,0000926312	
962902	Dozorca	9	9	28	20	9	0	0	0	33,33	33,33	27,8333	1,5000	18,5556	71,4286	1,0000	-	Nie	0,0081515446
962903	Parkingowy	2	2	0	0	0	0	0	0	0,00	0,3333	0,0000			1,0000	-	Nie	0,0000926312	
962906	Woźny	2	2	5	4	6	0	0	0	100,00	100,00	4,8333	1,0000	4,8333	80,0000	1,0000	-	Nie	0,0016210458
962990	Pozostali pracownicy wykonujący prace proste gdzie indziej niesklasyfikowani	5	7	12	9	0	0	0	0	0,00	13,6667	0,0000		75,0000	1,4000	-	Nie	0,0037978787	

*** Należy wpisać jedno z następujących: max deficyt, deficyt, równowaga, nadwyżka, max nadwyżka - w pozostałych przypadkach „ - ”.**