



POWIATOWY URZĄD PRACY

ul. Saperów 24 , 82-300 Elbląg ☎ 55/237 67 00, fax. 55 237 67 99, e-mail: olel@up.gov.pl

RANKING ZAWODÓW DEFICYTOWYCH I NADWYŻKOWYCH W ELBLĄGU ZA I PÓŁROCZE 2017 ROKU

ELBLĄG – październik – 2017 rok

SPIS TREŚCI

WSTĘP	3
1. KRÓTKA CHARAKTERYSTYKA BEZROBOCIA	4
1.1. LICZBA BEZROBOTNYCH i STOPA BEZROBOCIA	4
1.2. BEZROBOTNI BĘDĄCY W SZCZEGÓLNEJ SYTUACJI NA RYNKU PRACY	5
1.3. PŁYNNOŚĆ BEZROBOCIA	5
1.4. STRUKTURA BEZROBOCIA	6
2. BEZROBOCIE WEDŁUG PODSTAWOWYCH GRUP ZAWODÓW	10
3. RANKING PIERWSZYCH TRZYDZIESTU ZAWODÓW WEDŁUG LICZBY BEZROBOTNYCH	11
5. OFERTY PRACY WEDŁUG PODSTAWOWYCH GRUP ZAWODÓW	13
7. RANKING PIERWSZYCH TRZYDZIESTU ZAWODÓW WEDŁUG LICZBY OFERT PRACY	14
8. ZAWODY DEFICYTOWE I NADWYŻKOWE	16

WSTĘP

Wiedza o regionalnym rynku pracy pozwala pomagać bezrobotnym w poszukiwaniu pracy i lepiej zaspakajać potrzeby kadrowe pracodawców. Ważnym komponentem tej wiedzy jest znajomość ofert pracodawców poszukujących pracowników i kwalifikacji osób bezrobotnych ubiegających się o pracę. Istotnym elementem charakterystyki popytu na pracę jest struktura zawodowa zgłoszonych ofert. Dla pełniejszego określenia sytuacji na elbląskim rynku pracy konieczne jest odniesienie tej struktury do struktury zawodowej bezrobotnych. Stopień zależności tych dwóch struktur pozwala stwierdzić na ile zjawisko bezrobocia w Elblągu ma charakter strukturalny wynikający z niedopasowania kwalifikacji zawodowych bezrobotnych do potrzeb zgłoszonych przez pracodawców.

Podstawowe definicja

Monitoring zawodów deficytowych i nadwyżkowych to proces systematycznego obserwowania zjawisk zachodzących na rynku pracy dotyczących kształtowania popytu na pracę i podaży zasobów pracy w przekroju terytorialno – zawodowym oraz formułowania na tej podstawie ocen, wniosków i krótkotrwałych prognoz niezbędnych dla prawidłowego funkcjonowania systemów: szkolenia bezrobotnych oraz kształcenia zawodowego.

Zawód deficytowy – jest to zawód, na który występuje wyższe zapotrzebowanie niż liczba osób poszukujących pracy w tym zawodzie.

Zawód nadwyżkowy – zawód, na który występuje na rynku pracy mniejsze zapotrzebowanie niż liczba poszukujących pracy w tym zawodzie.

1. KRÓTKA CHARAKTERYSTYKA BEZROBOCIA

1.1. LICZBA BEZROBOTNYCH I STOPA BEZROBOCIA

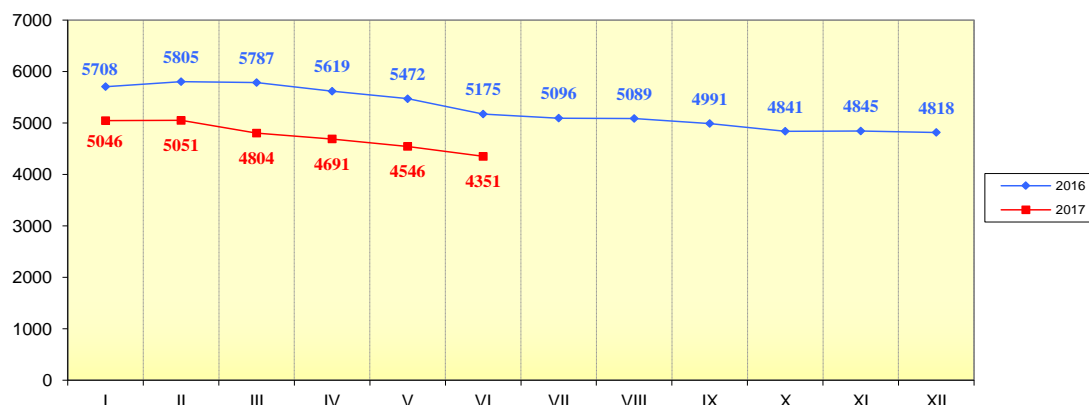
Według danych Urzędu Statystycznego na koniec grudnia 2016 r. stan ludności w Elblągu wynosił 121 191 osób. Liczba osób bezrobotnych z terenu Elbląga zarejestrowanych w Powiatowym Urzędzie Pracy w Elblągu na dzień 30.06.2017 r. wynosiła **4351 osób** (w tym **52,7%**, czyli 2293 osoby, stanowiły kobiety), natomiast stopa bezrobocia rejestrowanego wynosiła **10,3%**.

Stan ludności w porównaniu do 2016 r. zmniejszył się o 451 osób, tj. 0,4%.

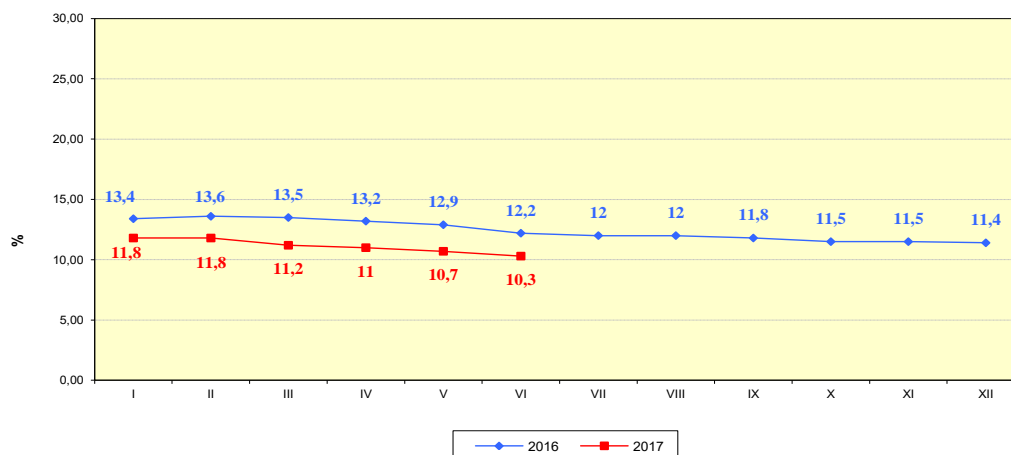
W porównaniu do 30.06.2016 r. liczba bezrobotnych ogółem zmniejszyła się o 824 osoby, tj. 15,9%. Stopa bezrobocia w porównaniu do analogicznego okresu 2016 r. zmniejszyła się o 1,9 p.p.

Kształtowanie się liczby bezrobotnych oraz stopy bezrobocia w 2016 i 2017 roku w poszczególnych miesiącach przedstawia wykres nr 1 i 2.

Wykres nr 1. Liczba bezrobotnych w Elblągu



Wykres nr 2. Stopa bezrobocia w Elblągu.



1.2. BEZROBOTNI BĘDĄCY W SZCZEGÓLNEJ SYTUACJI NA RYNKU PRACY

Od wielu lat struktura bezrobocia w Elblągu się nie zmienia, bowiem charakteryzuje się przewagą **kobiet**. Pomimo spadku liczby bezrobotnych kobiet ich odsetek nadal rośnie. Na 30 czerwca 2017 r. wśród 4351 zarejestrowanych bezrobotnych, kobiety w liczbie 2293 stanowiły, **52,7%** ogółu bezrobotnych. Liczba kobiet spadła w stosunku do tego samego okresu 2016 roku o 15,6%, tj. o 424 osoby, przy jednoczesnym wzroście ich odsetka w strukturze bezrobotnych o 0,2 p. p.

W końcu czerwca 2017 roku 610 osobom z Elbląga przysługiwało **prawo do pobierania zasiłku**, grupa ta stanowiła 14,0% ogółu bezrobotnych z Elbląga. W stosunku do tego samego okresu 2016 roku odsetek uprawnionych do tego świadczenia wzrósł o 1,8 pkt proc., natomiast ich liczba spadła o 21 osób (o 3,3%).

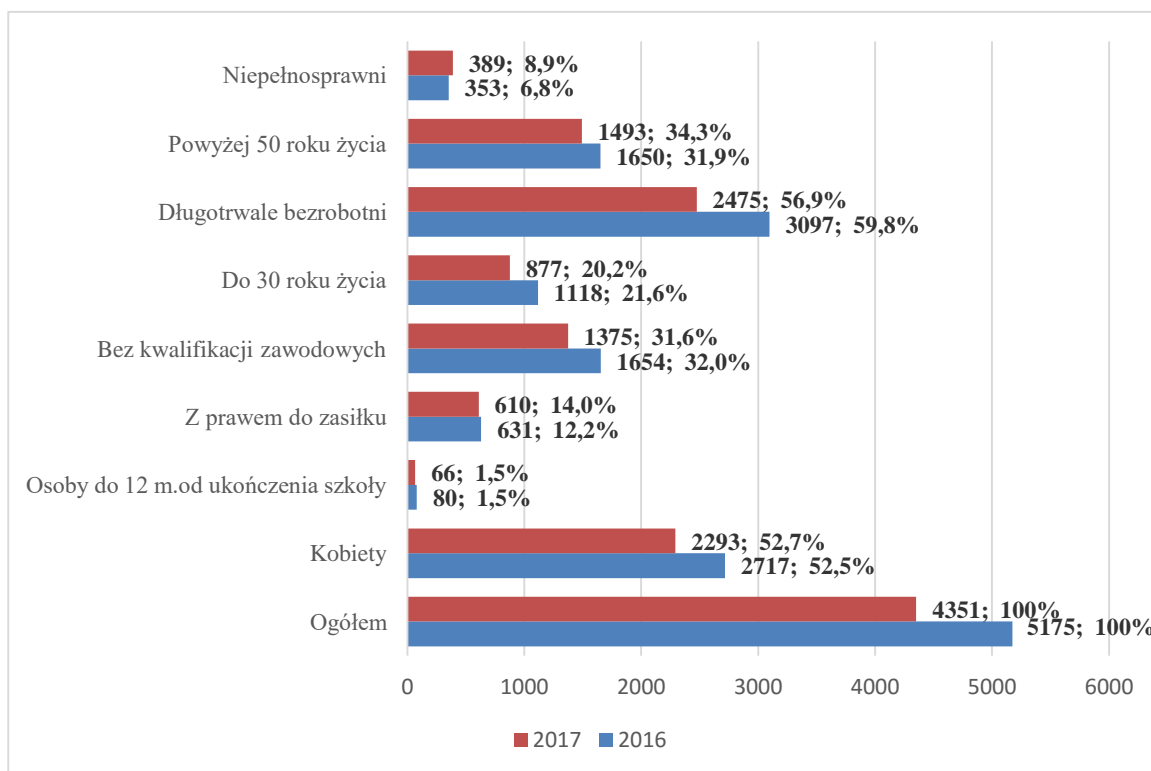
Na 30 czerwca 2017 roku w Elblągu liczba osób **bez kwalifikacji zawodowych** wyniosła 1375 osób co stanowiło 31,6% ogółu zarejestrowanych bezrobotnych z Elbląga. Porównując ze stanem na 30.06.2016 r. można zauważyć, że liczba bezrobotnych w tej grupie zmniejszyła się 279 osób (tj. o 16,9%), natomiast udział procentowy bezrobotnych bez kwalifikacji zawodowych zmniejszył się o 0,4 p.p.

Na 30.06.2017 r. w Elblągu zarejestrowanych było 877 osób **do 30 roku życia**, które stanowiły 20,2% ogółu bezrobotnych z Elbląga. Nastąpił spadek w porównaniu do tego samego okresu 2016 r. o 241 osób (tj. o 21,6%), a udział procentowy bezrobotnych do 30 roku życia w strukturze zmalał o 1,4 p. p. Statystyki dotyczące rynku pracy uwzględniają również kategorie osób bezrobotnych **do 25 roku życia**. Na koniec czerwca 2017 roku, w rejestrze PUP pozostawało 402 osoby w tym wieku, stanowiąc 9,2% ogółu bezrobotnych. W porównaniu do czerwca 2016 roku widoczny jest spadek liczby bezrobotnych w tej grupie o 110 osób (tj. o 21,5%) oraz spadek w ogólnym bezrobociu o 0,7 p. p.

W rejestrze PUP w Elblągu na koniec czerwca 2017 roku pozostawały w Elblągu 1493 osoby **powyżej 50 roku życia**. W odniesieniu do czerwca 2016 roku liczba spadła o 157 osób (o 9,5%). Pomimo spadku liczby bezrobotnych analizowanej grupy wiekowej, ich odsetek zwiększył się o 2,4 p. p. do poziomu 34,3%.

Liczba **długotrwale bezrobotnych**, zmniejszyła się w stosunku do czerwca 2016 roku o 20,1% (tj. o 622 osoby), wynosząc na koniec czerwca 2017 roku 2475 osób. Odsetek długotrwale bezrobotnych w Elblągu również zmniejszył się z poziomu 59,8% w czerwcu 2016 roku na 56,9% w czerwcu 2017 roku (spadek o 2,9p.p.) Osiągnięty został cel dalszego spadku bezrobocia w tej grupie w stosunku do ogółu bezrobotnych w Elblągu.

Bezrobotne osoby **niepełnosprawne**, w liczbie 389 osób, stanowiły na koniec czerwca 2017 roku 8,9% ogółu bezrobotnych zarejestrowanych w Elblągu. Liczba bezrobotnych zwiększyła się o 36 osób (o 10,2%) w tej kategorii w stosunku do tego samego okresu 2016 roku. Udział procentowy w ogólnej liczbie bezrobotnych z Elbląga w porównaniu do czerwca 2016 roku zwiększył się 2,1 p. p.



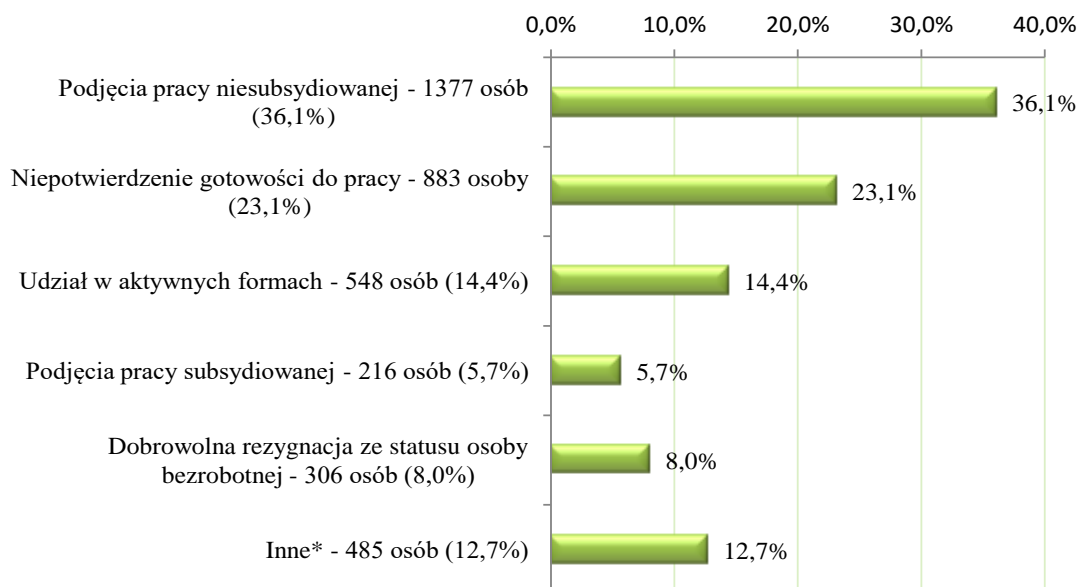
Źródło: Sprawozdawczość MRPiPS-01 o rynku pracy, obliczenia własne

1.3. PŁYNNOŚĆ BEZROBOCIA

W okresie 6 miesięcy 2017 r. w Powiatowym Urzędzie Pracy w Elblągu zarejestrowało się 3348 osób z Elbląga, w tym 1589 kobiet. Jest to o 442 osoby mniej niż w analogicznym okresie roku ubiegłego roku poprzedniego (11,7%).

Na przestrzeni 6 miesięcy 2017 r. wyłączono z ewidencji Powiatowego Urzędu Pracy w Elblągu 3815 bezrobotnych z Elbląga, tj. o 254 osoby mniej niż przed rokiem (6,2%). Z ogółu wyłączonych 41,8% (1593 osoby) stanowili bezrobotni, którzy podjęli pracę, w tym 13,6% osób podjęło pracę subsydiowaną. Niepotwierdzenie gotowości do podjęcia pracy jest drugą obok podejmowania pracy najczęstszą przyczyną wyłączenia z rejestru bezrobotnych. W okresie 6 miesięcy 2017 r. liczba ta kształtowała się na poziomie 883 osoby (272 kobiety) i była wyższa od roku poprzedniego o 43 osoby (5,1%).

Wykres nr 4. Struktura wyłączeń z ewidencji bezrobotnych za okres 6 miesięcy 2017 r.



1.4. STRUKTURA BEZROBOCIA

Powiatowy Urząd Pracy w Elblągu dokonuje analizy struktury osób bezrobotnych według następujących kryteriów: wykształcenia, wieku, stażu, czasu pozostawania bez pracy

Strukturę bezrobocia na koniec czerwca 2017 r. z podziałem na wykształcenie, wiek, staż oraz czas pozostawania bez pracy przedstawia tabela nr 1.

TABELA 1. Bezrobotni według wykształcenia, wieku, stażu pracy i czasu pozostawania bez pracy.

Wyszczególnienie	Stan na 30.06.2016r.	Stan na 30.06.2017r.	Zmiany wzrost/spadek w %
OGÓLEM	5175	4351	-15,9
WYKSZTAŁCENIE			
wyższe	631	521	-17,4
policealne i średnie zawodowe	1011	858	-15,1
średnie ogólnokształcące	674	536	-20,5
zasadnicze zawodowe	1326	1162	-12,4
gimnazjalne i poniżej	1533	1274	-16,9
WIEK			
1 8-24 lata	512	402	-21,5
25-34 lata	1321	1050	-20,5
35-44 lata	1245	1022	-17,9
45-54 lata	979	804	-17,9
55-59 lat	704	613	-12,9
60 i powyżej	414	460	11,1
STAŻ PRACY			
bez stażu	487	383	-21,3
do 1 roku	938	767	-18,2

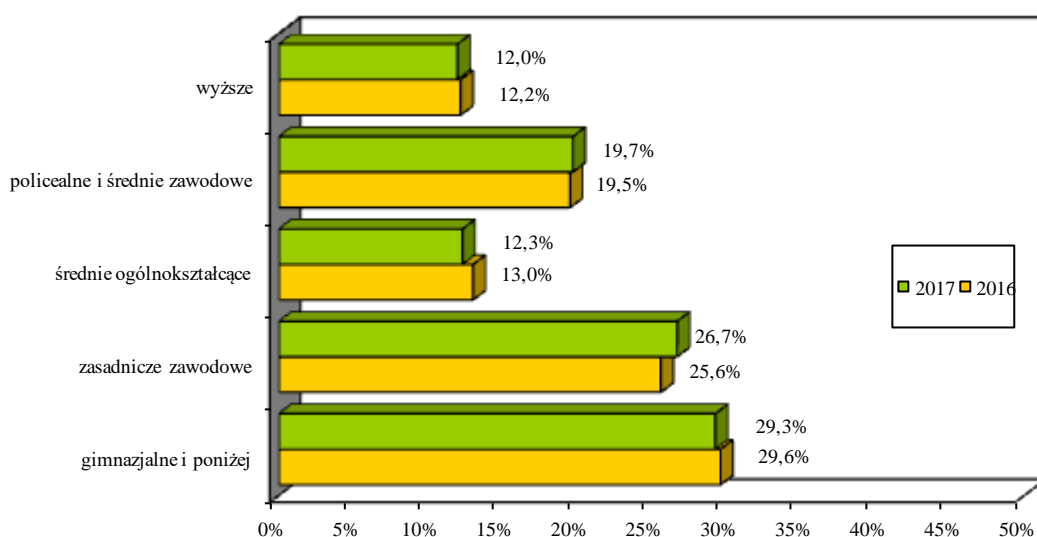
1 -5 lat	1064	927	-12,9
5- 10 lat	845	675	-20,1
10-20 lat	930	780	-16,1
20-30 lat	708	622	-12,1
30 i więcej	203	197	-2,9
CZAS POZOSTAWANIA BEZ PRACY			
do 1 miesiąca	468	405	-13,5
1-3 miesiące	711	624	-12,2
3-6 miesięcy	814	681	-16,3
6-12 miesięcy	923	764	-17,2
12-24 miesięcy	873	750	-14,1
pow. 24 miesięcy	1386	1127	-18,7

Źródło: Załącznik 1 do sprawozdania MRPiPS na koniec II kwartału 2017 r. Obliczenia własne.

a) WYKSZTAŁCENIE

Największy odsetek w ogólnym bezrobociu na koniec czerwca 2017 roku stanowią osoby z najniższym wykształceniem – gimnazjalnym i poniżej (w liczbie 1274 osoby, tj. 29,3% ogółu bezrobocia w Elblągu) oraz zasadniczym zawodowym (1162 osoby, tj. 26,7%). Obie te grupy stanowiły 56,0% ogółu zarejestrowanych w Elblągu. W porównaniu do czerwca 2016 roku liczba bezrobotnych w omawianych grupach zmniejszyła się odpowiednio o 16,9% (o 259 osób) oraz o 12,4% (o 164 osoby). Najniższy odsetek w ogóle bezrobotnych stanowią osoby z wykształceniem wyższym. Na koniec czerwca 2017 roku w Elblągu osoby z tym wykształceniem stanowiły 12,0% (521 osób), a w stosunku do poprzedniego okresu ich udział procentowy zmniejszył się o 0,2 p. p.

Wykres nr 5. Struktura bezrobotnych według poziomu wykształcenia na koniec czerwca 2017 r. w porównaniu do czerwca 2016 r.



b) WIEK

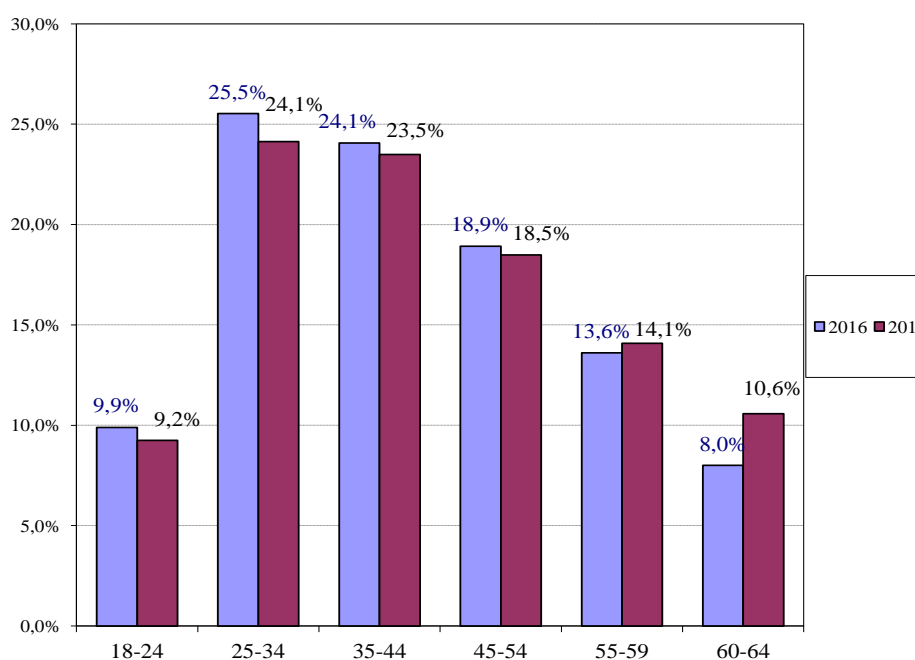
Podając analizie wiek osób bezrobotnych, można zauważyć, iż 1050 osób z Elbląga w

czerwcu 2017 roku było w wieku 25-34 lata, tj w okresie, w którym dopiero wkracza się na rynek pracy lub w którym funkcjonuje się stosunkowo krótko. Odsetek tych osób wyniósł 24,1%, zatem w odniesieniu do czerwca 2016 roku spadł o 1,4 pkt proc.

Spadek odsetka bezrobotnych z Elbląga zanotowano również w grupie osób w wieku 18-24 lata (o 0,7 pkt proc.), w wieku 45-55 lat (o 0,4 pkt proc.) oraz w wieku 35-44 lata (o 0,6 pkt proc.). Nieznaczny wzrost odsetka bezrobotnych zanotowano w grupie i w wieku 55-59 lat (o 0,5 pkt proc.), przy jednoczesnym spadku liczby tych osób w rejestrze PUP.

Nieco inaczej jest wśród osób w kategorii wiekowej 60 lat i więcej. W czerwcu 2017 roku w Elblągu liczba bezrobotnych w tej kategorii wyniosła 460 osób, a odsetek w ogólnym bezrobociu wyniósł 10,6%, zatem nastąpił wzrost o 2,6 pkt proc. Dodatkowo liczba tych osób również się zwiększyła o 11,1% (46 osób). Jest to związane m.in. z podwyższeniem wieku emerytalnego w Polsce.

Wykres nr 6. Struktura bezrobocia według wieku na koniec czerwca 2017 roku w porównaniu do czerwca 2016 roku.



a) STAŻ PRACY

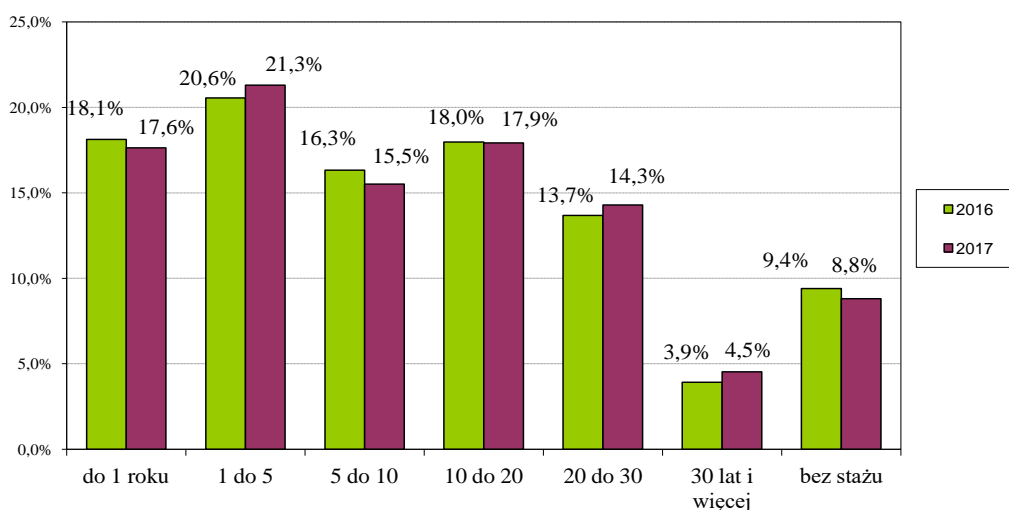
Na 30 czerwca 2017 r. największe trudności ze znalezieniem pracy miały osoby posiadające stosunkowo niewielki staż pracy, czyli od 1 do 5 lat – stanowili oni 21,3% (tj. 927 osób) w ogólnej liczbie bezrobotnych z Elbląga w tej kategorii. Odnosząc się do tego samego okresu roku poprzedniego, można zauważyć, iż odsetek osób w tej kategorii zwiększył się o 0,7 p. p. przy jednoczesnym spadku liczby osób o 137 osób (tj. o 12,9%).

Bezrobotni posiadający staż pracy do 1 roku stanowili w Elblągu na 30.06.2017 r. 17,6% (767 osób) w stosunku do ogółu. W odniesieniu do 30.06.2016 r., poziom bezrobocia, wśród tej kategorii bezrobotnych zmniejszył się o 0,5 pkt proc., przy czym liczba spadła o 171 osób (tj. o 18,2%).

Podkreślić należy, iż w analizowanym okresie (czerwiec 2016 - czerwiec 2017) największy – 0,8 p. p. spadek odsetka w ogólnej liczbie bezrobotnych z Elbląga nastąpił wśród osób ze stażem 5-10 lat z poziomu 16,3% w 2016 roku do 15,5% w czerwcu 2017 roku oraz bez stażu pracy, z poziomu 9,4% w 2016 roku do 8,8% w czerwcu 2017 roku. Również liczba bezrobotnych w tych kategoriach zmniejszyła się najbardziej, bo o 21,4%, tj. o 104 osoby (bez stażu) i o 20,1%, tj. 170 osób (5-10).

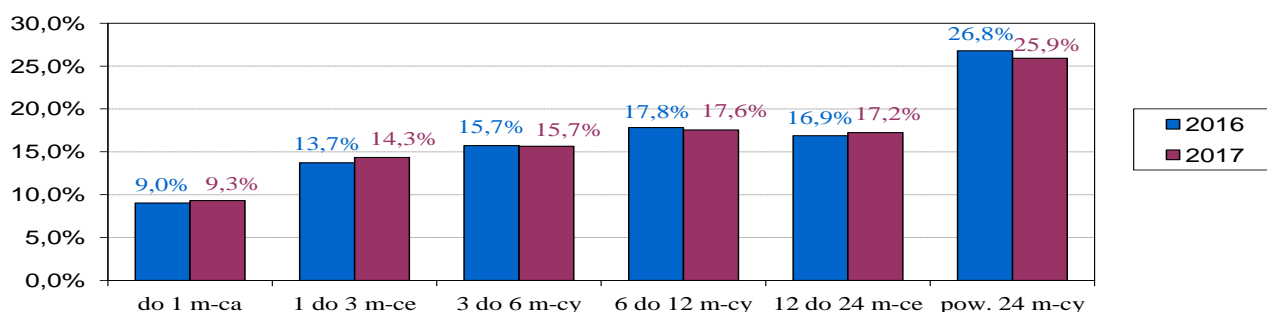
Podobna tendencja dotyczy spadku liczby osób ze stażem pracy 10-20 lat. Na 30.06.2017 r. liczba bezrobotnych zarejestrowanych z Elbląga w tej kategorii wynosiła 780 osób (tj. 17,9%), natomiast liczba bezrobotnych zmniejszyła się o 150 osób w stosunku do 30.06.2016 r., tj. o 16,1%. Najmniejszą liczbę bezrobotnych na koniec czerwca 2017 roku stanowiły osoby ze stażem pracy 30 lat i więcej – 197 osób (tj. 4,5%). Odsetek bezrobotnych tej kategorii w stosunku do czerwca 2016 roku zwiększył się o 0,6 p. p., zaś ich liczba spadła o 3% (tj. o 6 osób).

Wykres nr 7. Struktura bezrobocia według stażu pracy na koniec czerwca 2017 roku w porównaniu do czerwca 2016 roku.



d) CZAS POZOSTAWANIA BEZ PRACY

Wykres nr 7. Struktura bezrobocia według czasu pozostawania bez pracy (w miesiącach) na koniec czerwca 2017 roku w porównaniu do czerwca 2016



W czerwcu 2017 roku w Elblągu największy odsetek – 25,9% (1127 osób) stanowiły osoby pozostające bez zatrudnienia najdłużej, czyli ponad 24 miesiące. W stosunku do tego samego okresu 2016 roku, w tej grupie odnotowano jednak spadek tego wskaźnika o 0,9 pkt. proc. Spadek wskaźnika w stosunku do czerwca 2016 roku nastąpił również w grupie bezrobotnych zarejestrowanych przez okres 6 - 12 miesięcy (spadek o 0,2 p. p.). Najniższy odsetek w ogólnym bezrobociu występuje wśród osób pozostających bez zatrudnienia do 1 miesiąca – 9,3% (405 osób). W stosunku do 2016 roku, w tej grupie odnotowano wzrost wartości wskaźnika o 0,3 pkt proc.

2. BEZROBOCIE WEDŁUG PODSTAWOWYCH GRUP ZAWODÓW

W strukturze bezrobocia według grup zawodów od lat najliczniejszą była **grupa pracowników usług osobistych i sprzedawców**. Na koniec czerwca 2016 r. było 1187 osób, na koniec czerwca 2017 r. liczba ta zmniejszyła się o 165 osób do **1022 osób**. W 2017 r. bezrobotni wchodzący w skład tej grupy zawodowej stanowili **23,5%** ogółu bezrobotnych (w 2016 r. stanowili 22,9% - wzrost o 0,6 p. p.).

Drugie miejsce przypadło **bezrobotnym robotnikom przemysłowym i rzemieślnikom**. W końcu czerwca 2016 r. do tej grupy zaliczano 1188 osób, na koniec czerwca 2017 roku liczba ta zmniejszyła się do 950 osób. W końcu czerwca 2017 roku bezrobotni wchodzący w skład tej grupy zawodowej stanowili **21,8%** ogółu zarejestrowanych bezrobotnych (w 2016 r. stanowili 23% - spadek o 1,2 p. p.).

Trzecie miejsce zajęli **bezrobotni nie posiadający zawodu**. W końcu czerwca 2016 r. były 583 osoby, **na koniec czerwca 2017 roku liczba ta wynosiła 450 osób**.

W stosunku do końca czerwca 2016 r. liczba bezrobotnych w tej grupie **zmniejszyła się o 133 osoby, tj. 22,8**.

W 2017 roku bezrobotni w grupie pracowników bez zawodu stanowili **10,3%** ogółu zarejestrowanych bezrobotnych (w 2016 r. stanowili 11,3% - spadek o 1 p. p.).

Warto zaznaczyć, że w 2017 r. spadek poziomu bezrobocia nastąpił w dziesięciu wielkich grupach zawodowych, w tym najwyższy w grupie : siły zbrojne (100%), bez zawodu (22,8%), specjaliści (21,7%) oraz robotnicy przemysłowi i rzemieślnicy (20,0%).

Według Klasyfikacji Zawodów i Specjalności, najbardziej zagregowany podział obejmuje 11 wielkich grup zawodowych, **co ilustruje tabela 2**.

TABELA 2. Bezrobotni – według grup zawodów w końcu czerwca 2016 – 2017.

GRUPY ZAWODÓW	BEZROBOTNI					
	Stan na koniec 30.06.2016 r.	Stan na koniec 30.06.2017 r.	2016 r.	2017 r.	Zmiana liczby bezrobotnych na koniec czerwca 2017r. w porównaniu do czerwca 2016r.	
			Udział % do ogółu	Udział % do ogółu	liczba	%
OGÓLEM	5175	4351	100,0	100,0	-824	-15,9
z tego:						
Siły zbrojne	4	0	0,1	0	-4	100,0
Wyżsi urzędnicy i kierownicy	38	59	0,7	1,4	21	55,2
Specjaliści	521	408	10,1	9,4	-113	21,7
Technicy i inny średni personel	469	415	9,1	9,5	-54	-11,5
Pracownicy biurowi	306	269	5,9	6,2	-37	-12,1
Pracownicy usług osobistych i sprzedawcy	1187	1022	22,9	23,5	-165	-13,9
Rolnicy, ogrodnicy, leśnicy i rybacy	23	21	0,4	0,5	-2	-8,7
Robotnicy przemysłowi i rzemieślnicy	1188	950	23,0	21,8	-238	-20,0
Operatorzy i monterzy maszyn i urządzeń	338	325	6,5	7,5	-13	-3,8
Pracownicy przy pracach prostych	518	432	10,0	9,9	-86	16,6
Bez zawodu	583	450	11,3	10,3	-133	-22,8

Źródło: Załącznik 3 do sprawozdania MRPiPS za I półrocze 2017 r. Obliczenia własne.

Specjaliści - bezrobotni o najwyższych kwalifikacjach zawodowych legitymujący się dyplomami wyższych uczelni (co stanowiło 9,4% ogółu bezrobotnych z Elbląga) pod względem liczebności zajęli 6 miejsce – spadek o 2 miejsca w dół. Na koniec czerwca 2017 r. zarejestrowanych było **408 osób** z omawianej grupy - i w odniesieniu do stanu z końca czerwca 2016 roku liczebność tej kategorii bezrobotnych zmniejszyła się o 113, tj. o 21,7%.

Najwięcej bezrobotnych w grupie specjalistów, odnotowano wśród: **ekonomistów (45 osób), specjalistów administracji publicznej (42 osoby), specjalistów ds. marketingu i handlu (18 osób), pedagogów (16 osób), pozostałych specjalistów ds. zarządzania i organizacji (14 osób).**

Nieco mniej jest techników i innego średniego personelu. Na koniec czerwca 2017 r. zarejestrowanych było 415 osób (spadek do stanu z końca czerwca 2016 r. o 54 osoby, tj. 11,5%).

3. RANKING PIERWSZYCH TRZYDZIESTU ZAWODÓW WEDŁUG LICZBY BEZROBOTNYCH

Analiza bezrobotnych według zawodów pozwoliła na sporządzenie rankingu 30 najliczniej występujących zawodów wśród bezrobotnych – **patrz tabela 3.**

W rankingu zawodów według liczby osób bezrobotnych pierwszą pozycję pod względem liczebności zajęli **bezrobotni bez zawodu** z liczbą **450** osób. Na koniec czerwca 2017 r. populacja bezrobotnych bez zawodu **spadła o 133 osoby, tj. o 22,8%**.

Udział bezrobotnych sprzedawców będących w szczególnej sytuacji na rynku pracy do ogółu bezrobotnych wynosił: do 30 roku życia – 67,5% (w tym 62,8% do 25 roku życia), długotrwale bezrobotnych – 58,9%, powyżej 50 roku życia – 4,9%.

Na drugiej pozycji sklasyfikowali się sprzedawcy. Na koniec czerwca 2017 roku liczba sprzedawców zmniejszyła się o **137 osób, tj. 23,5%**. Udział sprzedawców będących w szczególnej sytuacji na rynku pracy do ogółu bezrobotnych wynosił: do 30 roku życia – 14,5% (w tym 31% do 25 roku życia), długotrwale bezrobotnych – 74,9%, powyżej 50 roku życia – 28%.

Trzecia pozycja przypadła **robotnikom gospodarczym – 146 osób bezrobotnych (spadek o 19 osób, tj. o 11,5%)**. Udział robotników gospodarczych będących w szczególnej sytuacji na rynku pracy do ogółu bezrobotnych wynosił: do 30 roku życia – 7,5% (w tym 9% do 25 roku życia), długotrwale bezrobotnych – 65,7%, powyżej 50 roku życia – 47,3%.

TABELA 3. Ranking pierwszych trzydziestu zawodów według liczby bezrobotnych

Lp	Kod zawodu	Zawód	Liczba na koniec czerwca 2016 r.	Liczba na koniec czerwca 2017 r.	% do ogółem	Zmiana liczby bezrobotnych w porównaniu z 2016r. (5-4)	Zmiana liczby bezrobotnych w porównaniu z 2016r. % (7/4)
1	2	3	4	5	6	7	8
Ogółem			5175	4351	100,0	-848	-14,1
z tego poniżej bezrobotni			2936	2402	56,7	-534	-18,2
1	0	Bez zawodu	583	450	10,3	-133	-22,8%
2	522301	Sprzedawca	583	446	10,3	-137	-23,5%
3	515303	Robotnik gospodarczy	165	146	3,3	-19	-11,5%
4	931301	Pomocniczy robotnik budowlany	134	120	2,7	-14	-10,4%
5	512001	Kucharz	111	101	2,3	-10	-9,0%
6	411090	Pozostali pracownicy obsługi biurowej	64	76	1,7	12	18,8%
7	911207	Sprzątaczką biurową	91	75	1,7	-16	-17,6%
8	752208	Stolarz meblowy	119	71	1,6	-48	-40,3%
9	711202	Murarz	69	70	1,6	1	1,4%
10	753702	Kaletnik	83	60	1,4	-23	-27,7%
11	432103	Magazynier	49	51	1,2	2	4,1%
12	411004	Technik prac biurowych	94	50	1,1	-44	-46,8%
13	522304	Sprzedawca w branży spożywczej	35	49	1,1	14	40,0%
14	722204	Ślusarz	60	48	1,1	-12	-20,0%
15	941201	Pomoc kuchenna	53	46	1,1	-7	-13,2%
16	522303	Sprzedawca w branży przemysłowej	34	45	1,0	11	32,4%
17	263102	Ekonomista	60	45	1,0	-15	-25,0%
18	753105	Krawiec	48	44	1,0	-4	-8,3%
19	242217	Specjalista administracji publicznej	66	42	1,0	-24	-36,4%
20	752205	Stolarz	55	40	0,9	-15	-27,3%
21	713102	Malarz budowlany	37	40	0,9	3	8,1%
22	753303	Szwaczka ręczna	43	36	0,8	-7	-16,3%
23	331403	Technik ekonomista	45	35	0,8	-10	-22,2%

24	311204	Technik budownictwa	38	33	0,8	-5	-13,2%
25	723103	Mechanik pojazdów samochodowych	56	32	0,7	-24	-42,9%
26	833203	Kierowca samochodu ciężarowego	39	32	0,7	-7	-17,9%
27	331301	Księgowy	31	31	0,7	0	0,0%
28	816017	Operator urządzeń do produkcji wyrobów cukierniczych	24	31	0,7	7	29,2%
29	751204	Piekarz	28	29	0,7	1	3,6%
30	832203	Kierowca samochodu osobowego	39	28	0,6	-11	-28,2%

Źródło: Załącznik 3 do sprawozdania MRPiPS za I półrocze 2017 r. Obliczenia własne.

4. OFERTY PRACY WEDŁUG PODSTAWOWYCH GRUP ZAWODÓW

W I półroczu 2017 roku do Powiatowego Urzędu Pracy w Elblągu zgłoszono **3115 ofert, w tym 2147** z terenu Elbląga, **o 531 mniej (19,8%)** niż w I półroczu 2016 roku.

W strukturze ofert pracy najwięcej propozycji pracy przedstawiono **pracownikom usług osobistych i sprzedawcom**. W I półroczu 2017 r. na tę grupę zawodową przypadało **566 ofert pracy, tj. o 78 ofert mniej (12,1%)** niż w analogicznym okresie 2016 r.

Stanowiły one **26,4%** wszystkich ofert pracy.

Drugie miejsce zajmowali **robotnicy przemysłowi i rzemieślnicy**. Dla nich w I półroczu 2017 r. były **352 oferty pracy - spadek o 176 tj. o 33,3%**.

Stanowiły one **16,4%** wszystkich ofert pracy.

Trzecia lokata przypadła **pracownikom przy pracach prostych**.

W I półroczu 2017 r. dla tej populacji dostępnych było **315 ofert pracy – wzrost o 37, tj. o 13,3%**. Stanowiły one **14,7%** wszystkich ofert pracy.

Według Klasyfikacji Zawodów i Specjalności, najbardziej zagregowany podział obejmuje 11 wielkich grup zawodowych – **patrz tabela 4**.

TABELA 4. Oferty – według grup zawodów w I półroczu 2016 – 2017.

GRUPY ZAWODÓW	OFERTY					
	I półrocze 2016 r.	I półrocze 2017 r.	2016 r.	2017r.	Zmiana liczby bezrobotnych na koniec czerwca 2017r. w porównaniu do czerwca 2016r.	
			Udział % do ogółu	Udział % do ogółu	liczba	%
OGÓLEM	2678	2147	100,0	100,0	-531	-19,8%
z tego:						
Siły zbrojne	0	0	0	0	0	0,0%
Wyżsi urzędnicy i kierownicy	6	24	0,2	1,1	18	300,0%
Specjaliści	172	144	6,4	6,7	-28	-16,3%
Technicy i inny średni personel	316	219	11,8	10,2	-97	-30,7%
Pracownicy biurowi	384	229	14,3	10,7	-155	-40,4%
Pracownicy usług osobistych i sprzedawcy	644	566	24,0	26,4	-78	-12,1%
Rolnicy, ogrodnicy, leśnicy i rybacy	4	7	0,1	0,3	3	75,0%
Robotnicy przemysłowi i rzemieślnicy	528	352	19,7	16,4	-176	-33,3%

Operatorzy i monterzy maszyn i urządzeń	346	291	12,9	13,5	-55	-15,9%
Pracownicy przy pracach prostych	278	315	10,4	14,7	37	13,3%
Bez zawodu	0	0	0,0	0	0	0,0%

Źródło: Załącznik 3 do sprawozdania MRPiPS za I półrocze 2017 r. Obliczenia własne.

5. RANKING PIERWSZYCH TRZYDZIESTU ZAWODÓW WEDŁUG LICZBY OFERT PRACY

Liczba ofert pracy wymieniona w tabeli 5 za pierwsze półrocze 2017 r. stanowiła 58,4% ogółu zarejestrowanych ofert pracy – tj. liczby 2147. W odniesieniu analogicznego okresu 2016 r. liczba zgłoszonych ofert pracy dla zawodów ujętych w tabeli 5, wzrosła o 19 ofert, tj. o 1,5%.

Oferty pracy wzrosły w 16 zawodach i specjalnościach, w tym naliczniej w zawodzie: monter podzespołów i zespołów elektronicznych (o 100), sprzedawca w branży spożywczej (o 37), sprzątaczką biurową (o 32), doradca klienta (o 24), przetwórcą ryb (o 18), monter sieci i urządzeń telekomunikacyjnych (o 16), pozostali pracownicy administracyjni i sekretarze biura zarządu (15), operator wtryskarki (o 14).

W 14 zawodach i specjalnościach odnotowano spadek ofert pracy, w tym naliczniej w zawodzie: robotnik gospodarczy (o 81), magazynier (o 56), przedstawiciel handlowy (o 30), szwaczka maszynowa (o 29), pozostali operatorzy maszyn do produkcji wyrobów z tworzywa sztucznego (o 24), kaletnik (o 20) i stolarz (20).

TABELA 5. Ranking pierwszych trzydziestu miejsc pracy i miejsc aktywizacji zawodowej zgłoszonych przez pracodawców z Elbląga w I półroczu 2017 r.

Lp	Kod zawodu	Zawód	Liczba ofert w I półroczu 2016 r.	Liczba ofert w I półroczu 2017r.	% do ogółem	Zmiana liczby bezrobotnych w porównaniu z 2016r. (5-4)	Zmiana liczby bezrobotnych w porównaniu z 2016r. % (7/4)
1	2	3	4	5	6	7	8
Ogółem			2678	2147	100,0	-531	-19,8
z tego poniżej bezrobotni			1234	1253	58,4	19	1,5%
1	522301	Sprzedawca	134	147	6,8	13	9,7%
2	821304	Monter podzespołów i zespołów elektronicznych	0	100	4,6	100	100,0%
3	515303	Robotnik gospodarczy	174	93	4,3	-81	-46,6%
4	911207	Sprzątaczką biurową	53	85	3,9	32	60,4%
5	524902	Doradca klienta	36	60	2,8	24	66,7%
6	512001	Kucharz	81	59	2,7	-22	-27,2%
7	411004	Technik prac biurowych	34	55	2,6	21	61,8%
8	941201	Pomoc kuchenna	56	52	2,4	-4	-7,1%
9	432103	Magazynier	107	51	2,4	-56	-52,3%
10	931301	Pomocniczy robotnik budowlany	45	42	1,9	-3	-6,7%
11	334306	Technik administracji	40	41	1,9	1	2,5%
12	242217	Specjalista administracji publicznej	49	40	1,8	-9	-18,4%

13	522304	Sprzedawca w branży spożywczej	3	40	1,8	37	1233,3%
14	815301	Szwaczka maszynowa	66	37	1,7	-29	-43,9%
15	711202	Murarz	19	30	1,4	11	57,9%
16	513101	Kelner	32	28	1,3	-4	-12,5%
17	833203	Kierowca samochodu ciężarowego	19	27	1,2	8	42,1%
18	541307	Pracownik ochrony fizycznej	15	26	1,2	11	73,3%
19	332203	Przedstawiciel handlowy	55	25	1,2	-30	-54,5%
20	814208	Operator wtryskarki	11	25	1,2	14	127,3%
21	411003	Pracownik kancelaryjny	13	23	1,1	10	76,9%
22	753702	Kaletnik	42	22	1,0	-20	-47,6%
23	422201	Pracownik centrum obsługi telefonicznej (pracownik call center)	10	22	1,0	12	120,0%
24	752205	Stolarz	40	20	0,9	-20	-50,0%
25	814290	Pozostali operatorzy maszyn do produkcji wyrobów z tworzyw sztucznych	44	20	0,9	-24	-54,5%
26	941101	Pracownik przygotowujący posiłki typu fast food	29	19	0,9	-10	-34,5%
27	751103	Przetwórcza ryb	0	18	0,8	18	100,0%
28	742202	Monter sieci i urządzeń telekomunikacyjnych	0	16	0,7	16	100,0%
29	334390	Pozostali pracownicy administracyjni i sekretarze biura zarządu	0	15	0,7	15	100,0%
30	514101	Fryzjer	27	15	0,7	-12	-44,4%

Zródło: Załącznik 3 do sprawozdania MRPiPS za I półrocze 2017 r. Obliczenia własne.

6. ZAWODY DEFICYTOWE I NADWYŻKOWE

TABELA: 6 Zawody deficytowe i nadwyżkowe – informacja sygnalna

W I półroczu 2017 r. wyodrębniono: 4 zawody maksymalnie deficytowe, 8 zawodów deficytowych, 1 zawód zrównoważony, 17 zawodów nadwyżkowych, oraz 9 zawodów maksymalnie nadwyżkowych, co przedstawia poniższa tabela.

Sekcja	Zaklasyfikowanie	Grupa elementarna	
DEFICYT	zawód maksymalnie deficytowy	Analitycy systemów komputerowych	
		Mistrzowie produkcji w przemyśle przetwórczym	
		Audiofonolodzy i logopedzi	
		Robotnicy leśni i pokrewni	
	zawód deficytowy	Specjaliści do spraw rozwoju systemów informatycznych	
		Sprzedawcy (konsultanci) w centrach sprzedaży telefonicznej / internetowej	
		Kierownicy do spraw marketingu i sprzedaży	
		Pracownicy sprzedaży i pokrewni gdzie indziej niesklasyfikowani	
		Kierownicy do spraw budownictwa	
		Kierownicy do spraw strategii i planowania	
		Oficerowie pokładowi, piloci żeglugi i pokrewni	
		Przedstawiciele handlowi	
	RÓWNOWAGA	zawód zrównoważony	Specjaliści do spraw księgowości i rachunkowości
	NADWYŻKA	zawód nadwyżkowy	Zaopatrzeniowcy
Posadzkarze, parkieciarze i glazurnicy			
Robotnicy budowlani robót wykończeniowych i pokrewni gdzie indziej niesklasyfikowani			

		Agenci ubezpieczeniowi	
		Robotnicy przygotowujący i wznoszący konstrukcje metalowe	
		Monterzy maszyn i urządzeń mechanicznych	
		Kierownicy do spraw finansowych	
		Mechanicy maszyn i urządzeń rolniczych i przemysłowych	
		Kierowcy samochodów osobowych i dostawczych	
		Krawcy, kuźnierze, kapelusznicy i pokrewni	
		Pracownicy obsługi biura gdzie indziej niesklasyfikowani	
		Nauczyciele kształcenia zawodowego	
		Kasjerzy i sprzedawcy biletów	
		Szefowie kuchni i organizatorzy usług gastronomicznych	
		Operatorzy maszyn do produkcji wyrobów z tworzyw sztucznych	
		Monterzy i serwisanci instalacji i urządzeń teleinformatycznych	
		Pracownicy administracyjni i sekretarze biura zarządu	
	zawód maksymalnie nadwyżkowy		Specjaliści do spraw społecznych
			Technicy rolnictwa i pokrewni
			Operatorzy wolnobieżnych maszyn rolniczych i leśnych
			Pracownicy opieki osobistej w ochronie zdrowia i pokrewni gdzie indziej niesklasyfikowani
			Operatorzy maszyn do produkcji obuwia i pokrewni
			Urzędnicy państwowi do spraw nadzoru gdzie indziej niesklasyfikowani
		Górnicy podziemnej i odkrywkowej eksploatacji złóż i pokrewni	
		Specjaliści w zakresie rolnictwa, leśnictwa i pokrewni	
		Lektorzy języków obcych	

***Monitoring zawodów deficytowych i nadwyżkowych został wykonany według nowej metodologii przygotowanej w ramach projektu współfinansowanego ze środków UE w ramach EFS „Opracowanie nowych zaleceń metodycznych prowadzenia monitoringu zawodów deficytowych i nadwyżkowych na lokalnym rynku pracy”.**

TABELA: 7 Bezrobotni, oferty pracy oraz mierniki stosowane w monitoringu w I półroczu 2017 roku według zawodów podstawowych

Decyl: 0,0000319468

Mediana: 50,00

Średniomiesięczna liczba bezrobotnych: 4251,5000

Średniomiesięczna liczba ofert pracy: 965,5000

Kod	Zawody	Bezrobotni ogółem			Bezrobotni długotrwałe	Napływ ofert pracy w okresie			Stan ofert na koniec poprzedniego okresu	Odsetek ofert subsydiowanych w CBOP (PUP+OHP+EURES) (%)	Odsetek miejsc aktywizacji zawodowej (%)	Średniomiesięczna liczba bezrobotnych w danej gr. zawodów	Średniomiesięczna liczba ofert pracy w danej gr. zawodów	Mierniki			Deficyt/równowaga/nadwyżka *	Czy uwzględniono w inf. sygnałnej	Wartość wskaźnika struktury sumy bezrobotnych i ofert pracy
		napływ w okresie	odpływ w okresie	stan na koniec okresu		stan na koniec okresu	CBOP (PUP+OHP+EURES)	Internet						OHP (CBOP)	wskaźnik dostępności ofert pracy	wskaźnik długotrwałego bezrobocia			
011001	Oficer sił zbrojnych	0	0	1	0	0	0	0	0	0,00	1,0000	0,0000		0,0000		-	Nie	0,0001916810	
031001	Żołnierz szeregowy	0	1	1	1	0	0	0	0	0,00	1,1667	0,0000		100,0000		-	Nie	0,0002236279	
112001	Dyrektor do spraw administracyjnych	1	0	1	0	0	0	0	0	0,00	0,8333	0,0000		0,0000	0,0000	-	Nie	0,0001597342	
112007	Dyrektor generalny	1	0	1	0	0	0	0	0	0,00	0,5000	0,0000		0,0000	0,0000	-	Nie	0,0000958405	
112008	Dyrektor handlowy	0	0	1	1	0	0	0	0	0,00	1,0000	0,0000		100,0000		-	Nie	0,0001916810	
112010	Dyrektor marketingu	0	1	0	0	0	0	0	0	0,00	0,3333	0,0000				-	Nie	0,0000638937	
112011	Dyrektor operacyjny	1	0	1	0	0	0	0	0	0,00	0,1667	0,0000		0,0000	0,0000	-	Nie	0,0000319468	
112012	Dyrektor produkcji	1	0	2	1	0	0	0	0	0,00	1,333	0,0000		50,0000	0,0000	-	Nie	0,0002555747	

												3							
112014	Dyrektor sprzedaży	0	1	0	0	0	1	0	0		0,00	0,500 0	0,1667	3,0000			-	Nie	0,0001277874
112017	Prezes	2	1	1	0	0	0	0	0		0,00	0,666 7	0,0000		0,0000	0,5000	-	Nie	0,0001277874
112090	Pozostali dyrektorzy generalni i zarządzający	0	1	1	0	0	0	0	0		0,00	1,333 3	0,0000		0,0000		-	Nie	0,0002555747
121101	Główny księgowy	0	0	3	2	2	0	0	0	50,00	0,00	3,000 0	0,3333	9,0000	66,6667		-	Nie	0,0006389368
121102	Kierownik biura rachunkowego	0	0	1	0	0	0	0	0		0,00	1,000 0	0,0000		0,0000		-	Nie	0,0001916810
121103	Kierownik działu finansowego	1	0	2	2	0	0	0	0		0,00	1,666 7	0,0000		100,0000	0,0000	max nadwyżka	Tak	0,0003194684
121201	Kierownik działu kadr i płac	1	0	1	0	0	0	0	0		0,00	0,166 7	0,0000		0,0000	0,0000	-	Nie	0,0000319468
121303	Naczelnik / kierownik wydziału	1	1	2	0	1	0	0	3	0,00	0,00	2,000 0	3,1667	0,6316	0,0000	1,0000	deficyt	Tak	0,0009903521
121901	Kierownik działu administracyjno-gospodarczego	1	0	2	0	0	0	0	0		0,00	1,666 7	0,0000		0,0000	0,0000	-	Nie	0,0003194684
121904	Kierownik projektu	3	2	4	2	0	14	0	0		0,00	3,500 0	2,3333	1,5000	50,0000	0,6667	-	Nie	0,0011181394
122101	Kierownik do spraw marketingu	1	2	1	0	0	0	0	0		0,00	2,000 0	0,0000		0,0000	2,0000	-	Nie	0,0003833621
122102	Kierownik do spraw sprzedaży	2	2	1	0	2	14	0	3	0,00	0,00	1,166 7	5,6667	0,2059	0,0000	1,0000	deficyt	Tak	0,0013098205
122106	Regionalny kierownik sprzedaży	0	0	0	0	0	60	0	1		0,00	0,000 0	11,0000	0,0000			max deficyt	Tak	0,0021084915
122190	Pozostali kierownicy do spraw marketingu i sprzedaży	0	0	1	0	0	0	0	0		0,00	1,000 0	0,0000		0,0000		-	Nie	0,0001916810

132102	Kierownik do spraw kontroli jakości	0	0	0	0	3	0	0	0	0,00	0,00	0,0000	0,5000	0,0000			max deficyt	Tak	0,0000958405
132103	Kierownik produkcji w przemyśle	6	4	5	1	1	0	0	0	0,00	0,00	5,5000	0,1667	33,0000	20,0000	0,6667	-	Nie	0,0010861926
132105	Kierownik utrzymania ruchu	0	1	0	0	0	0	0	0	0,00	0,00	0,3333	0,0000				-	Nie	0,0000638937
132190	Pozostali kierownicy do spraw produkcji przemysłowej	0	0	0	0	1	0	0	0	0,00	0,00	0,0000	0,1667	0,0000			max deficyt	Nie	0,0000319468
132301	Kierownik budowy	0	0	2	1	3	16	0	0	33,33	33,33	2,0000	3,1667	0,6316	50,0000		deficyt	Tak	0,0009903521
132401	Kierownik działu logistyki	1	0	1	0	0	0	0	0	0,00	0,00	1,0000	0,0000		0,0000	0,0000	-	Nie	0,0001916810
132403	Kierownik działu zakupów	1	1	0	0	1	0	1	0	0,00	0,00	0,5000	0,1667	3,0000		1,0000	-	Nie	0,0001277874
132404	Kierownik magazynu	2	1	3	1	2	0	0	0	0,00	0,00	2,3333	0,3333	7,0000	33,3333	0,5000	-	Nie	0,0005111494
133001	Kierownik działu informatyki	1	1	1	1	2	0	0	0	0,00	0,00	1,3333	0,3333	4,0000	100,0000	1,0000	-	Nie	0,0003194684
133005	Kierownik rozwoju technologii informatycznych	1	0	1	0	0	0	0	0	0,00	0,00	0,5000	0,0000		0,0000	0,0000	-	Nie	0,0000958405
134403	Kierownik działu w instytucjach pomocy społecznej	1	0	1	0	0	0	0	0	0,00	0,00	0,6667	0,0000		0,0000	0,0000	-	Nie	0,0001277874
134501	Dyrektor szkoły	0	0	1	1	0	0	0	0	0,00	0,00	1,0000	0,0000		100,0000		-	Nie	0,0001916810
134590	Pozostali kierownicy w instytucjach edukacyjnych	0	0	0	0	1	0	0	0	0,00	0,00	0,0000	0,1667	0,0000			max deficyt	Nie	0,0000319468
134601	Kierownik agencji	0	0	0	0	3	0	0	1	0,00	0,00	0,0000	1,5000	0,0000			max deficyt	Tak	0,0002875216

	doradztwa finansowego																		
134605	Kierownik placówki bankowej	0	0	1	1	0	0	0	0		0,00	1,0000	0,0000		100,0000		-	Nie	0,0001916810
134908	Kierownik biblioteki	2	2	0	0	0	0	0	0		0,00	0,1667	0,0000		1,0000		-	Nie	0,0000319468
134990	Pozostali kierownicy w instytucjach usług wyspecjalizowanych gdzie indziej niesklasyfikowani	4	3	1	0	0	0	0	0		0,00	0,8333	0,0000		0,0000	0,7500	-	Nie	0,0001597342
141202	Kierownik lokalu gastronomicznego	1	0	1	0	0	0	0	0		0,00	0,8333	0,0000		0,0000	0,0000	-	Nie	0,0001597342
142001	Kierownik działu w handlu detalicznym	2	2	0	0	0	0	0	0		0,00	0,3333	0,0000		1,0000		-	Nie	0,0000638937
142004	Kierownik sklepu / supermarketu	9	8	9	1	2	14	0	0	50,00	0,00	8,3333	2,6667	3,1250	11,1111	0,8889	-	Nie	0,0021084915
142005	Kierownik apteki	0	1	0	0	0	0	0	0		0,00	0,5000	0,0000				-	Nie	0,0000958405
142090	Pozostali kierownicy w handlu detalicznym i hurtowym	0	1	0	0	1	0	0	0	0,00	0,00	0,5000	0,1667	3,0000			-	Nie	0,0001277874
143107	Kierownik kasyna	1	0	1	0	0	0	0	0		0,00	0,8333	0,0000		0,0000	0,0000	-	Nie	0,0001597342
143909	Kierownik / właściciel zakładu usługowego	0	0	2	0	0	0	0	0		0,00	2,0000	0,0000		0,0000		-	Nie	0,0003833621
143910	Kierownik / właściciel stacji paliw	1	0	1	0	0	0	0	0		0,00	0,5000	0,0000		0,0000	0,0000	-	Nie	0,0000958405

143990	Pozostali kierownicy do spraw innych typów usług gdzie indziej niesklasyfikowani	1	1	1	1	0	0	0	0	0,00	1,5000	0,0000		100,0000	1,0000	-	Nie	0,0002875216	
211103	Fizyk	1	1	0	0	0	0	0	0	0,00	0,3333	0,0000			1,0000	-	Nie	0,0000638937	
211202	Meteorolog	1	0	1	0	0	0	0	0	0,00	0,3333	0,0000		0,0000	0,0000	-	Nie	0,0000638937	
211301	Chemik	0	0	1	0	0	0	0	0	0,00	1,0000	0,0000		0,0000		-	Nie	0,0001916810	
211302	Chemik - technologia chemiczna	0	1	0	0	0	0	0	0	0,00	0,0000	0,0000				-	Nie	0,0000000000	
211406	Oceanolog	1	0	1	0	0	0	0	0	0,00	0,1667	0,0000		0,0000	0,0000	-	Nie	0,0000319468	
211490	Pozostali specjaliści nauk o Ziemi	0	0	1	1	0	0	0	0	0,00	1,0000	0,0000		100,0000		-	Nie	0,0001916810	
213104	Bioinżynier	2	2	0	0	0	0	0	0	0,00	0,3333	0,0000			1,0000	-	Nie	0,0000638937	
213105	Biolog	1	4	2	2	0	0	0	0	0,00	3,6667	0,0000		100,0000	4,0000	-	Nie	0,0007028305	
213205	Inżynier rolnictwa	0	0	2	1	0	0	0	0	0,00	2,0000	0,0000		50,0000		-	Nie	0,0003833621	
213207	Inżynier zootechniki	1	0	1	1	0	0	0	0	0,00	0,6667	0,0000		100,0000	0,0000	max nadwyżka	Tak	0,0001277874	
213303	Specjalista ochrony środowiska	5	7	1	0	2	0	0	0	100,00	100,00	1,8333	0,3333	5,5000	0,0000	1,4000	-	Nie	0,0004153089
213390	Pozostali specjaliści do spraw ochrony środowiska	0	0	1	1	0	0	0	0	0,00	1,0000	0,0000		100,0000		-	Nie	0,0001916810	
214102	Inżynier organizacji i planowania produkcji	1	0	1	0	0	0	0	0	0,00	0,1667	0,0000		0,0000	0,0000	-	Nie	0,0000319468	
214109	Specjalista kontroli jakości	0	0	0	0	1	0	0	0	100,00	100,00	0,0000	0,1667	0,0000			max deficyt	Nie	0,0000319468

214110	Towaroznawca	3	1	2	1	0	0	0	0	0,00	1,000 0	0,0000		50,0000	0,3333	-	Nie	0,0001916810	
214111	Główny technolog	0	0	0	0	1	0	0	0	0,00	0,000 0	0,1667	0,0000			max deficyt	Nie	0,0000319468	
214190	Pozostali inżynierowie do spraw przemysłu i produkcji	0	0	0	0	1	0	0	0	100,00	100,0 0	0,000 0	0,1667	0,0000		max deficyt	Nie	0,0000319468	
214201	Inżynier budownictwa - budowie i drogi wodne	1	1	0	0	0	0	0	0	0,00	0,333 3	0,0000			1,0000	-	Nie	0,0000638937	
214202	Inżynier budownictwa - budownictwo ogólne	2	3	2	1	2	0	0	0	100,00	100,0 0	3,333 3	0,3333	10,0000	50,0000	1,5000	-	Nie	0,0007028305
214204	Inżynier budownictwa - linie, węzły i stacje kolejowe	1	1	0	0	0	0	0	0	0,00	0,166 7	0,0000			1,0000	-	Nie	0,0000319468	
214207	Inżynier budowy dróg	2	0	2	0	0	0	0	0	0,00	1,333 3	0,0000		0,0000	0,0000	-	Nie	0,0002555747	
214290	Pozostali inżynierowie budownictwa	0	0	0	0	1	0	0	0	100,00	0,000 0	0,1667	0,0000			max deficyt	Nie	0,0000319468	
214302	Inżynier inżynierii środowiska - gospodarka wodna i hydrologia	0	2	1	1	0	0	0	0	0,00	2,000 0	0,0000		100,0000		-	Nie	0,0003833621	
214303	Inżynier inżynierii środowiska - instalacje sanitarne	3	3	3	0	1	0	0	0	0,00	2,500 0	0,1667	15,0000	0,0000	1,0000	-	Nie	0,0005111494	
214304	Inżynier inżynierii środowiska - melioracje	1	1	0	0	0	0	0	0	0,00	0,333 3	0,0000			1,0000	-	Nie	0,0000638937	

214305	Inżynier inżynierii środowiska - oczyszczanie miast i gospodarka odpadami	1	2	0	0	0	0	0	0	0,00	0,333 3	0,0000			2,0000	-	Nie	0,0000638937
214306	Inżynier inżynierii środowiska - systemy wodociągowe i kanalizacyjne	2	1	3	0	0	0	0	0	0,00	1,833 3	0,0000		0,0000	0,5000	-	Nie	0,0003514152
214390	Pozostali inżynierowie inżynierii środowiska	3	2	3	2	0	0	0	0	0,00	2,500 0	0,0000		66,6667	0,6667	max nadwyżka	Tak	0,0004792026
214401	Inżynier mechanik - ciepłno-mechaniczne urządzenia, instalacje i sieci energetyczne	0	1	1	0	0	0	0	0	0,00	1,000 0	0,0000		0,0000		-	Nie	0,0001916810
214402	Inżynier mechanik - maszyny i urządzenia do obróbki metali	0	0	1	1	0	0	0	0	0,00	1,000 0	0,0000		100,0000		-	Nie	0,0001916810
214403	Inżynier mechanik - maszyny i urządzenia energetyczne	1	0	4	3	0	0	0	0	0,00	3,166 7	0,0000		75,0000	0,0000	max nadwyżka	Tak	0,0006069900
214404	Inżynier mechanik - maszyny i urządzenia przemysłowe	0	5	3	3	1	0	0	0	0,00	4,333 3	0,1667	26,0000	100,0000		-	Nie	0,0008625647
214406	Inżynier mechanik - środki transportu	1	1	1	0	0	0	0	0	0,00	0,666 7	0,0000		0,0000	1,0000	-	Nie	0,0001277874

214407	Inżynier mechanik - technologia mechaniczna	2	1	2	1	0	0	0	0	0,00	2,500 0	0,0000		50,0000	0,5000	-	Nie	0,0004792026	
214409	Inżynier mechanizacji rolnictwa	0	0	1	1	0	0	0	0	0,00	1,000 0	0,0000		100,0000		-	Nie	0,0001916810	
214411	Konstruktor form wtryskowych	1	0	1	0	0	0	0	0	0,00	0,166 7	0,0000		0,0000	0,0000	-	Nie	0,0000319468	
214412	Inżynier budownictwa okrętowego	1	1	0	0	0	0	0	0	0,00	0,333 3	0,0000			1,0000	-	Nie	0,0000638937	
214490	Pozostali inżynierowie mechanicy	1	1	3	3	0	0	0	0	0,00	3,000 0	0,0000		100,0000	1,0000	-	Nie	0,0005750431	
214502	Inżynier technologii chemicznej	1	0	1	0	0	0	0	0	0,00	0,833 3	0,0000		0,0000	0,0000	-	Nie	0,0001597342	
214503	Inżynier technologii żywności	1	1	1	0	0	0	0	0	0,00	0,166 7	0,0000		0,0000	1,0000	-	Nie	0,0000319468	
214604	Inżynier górnik - wiertnictwo	0	1	0	0	0	0	0	0	0,00	0,000 0	0,0000				-	Nie	0,0000000000	
214902	Inspektor dozoru technicznego	0	1	1	1	1	0	0	1	0,00	0,00	1,333 3	1,1667	1,1429	100,0000		-	Nie	0,0004792026
214903	Inżynier automatyki i robotyki	2	2	0	0	0	0	0	0	0,00	0,833 3	0,0000			1,0000	-	Nie	0,0001597342	
214906	Inżynier energetyki	1	3	0	0	0	14	0	1	0,00	1,000 0	3,3333	0,3000		3,0000	deficyt	Tak	0,0008306179	
214910	Inżynier pożarnictwa	0	0	1	1	0	0	0	0	0,00	1,000 0	0,0000		100,0000		-	Nie	0,0001916810	
214914	Inżynier technologii drewna	0	0	0	0	2	0	0	0	0,00	0,000 0	0,3333	0,0000			max deficyt	Tak	0,0000638937	
214922	Metrolog	0	1	0	0	1	0	0	0	100,00	0,00	0,166 7	0,1667	1,0000		równowag a	Tak	0,0000638937	
214990	Pozostali inżynierowie gdzie indziej niesklasyfikowani	0	1	0	0	0	0	0	0	0,00	0,833 3	0,0000				-	Nie	0,0001597342	

215103	Inżynier elektryk	2	1	1	0	2	0	0	1	50,00	0,00	0,3333	1,3333	0,2500	0,0000	0,5000	-	Nie	0,0003194684
215104	Inżynier elektryk automatyk	1	0	1	0	0	0	0	0		0,00	0,3333	0,0000		0,0000	0,0000	-	Nie	0,0000638937
215301	Inżynier telekomunikacji	0	1	2	2	0	0	0	0		0,00	2,6667	0,0000		100,0000		-	Nie	0,0005111494
216101	Architekt	3	4	2	0	1	0	0	0	0,00	0,00	2,8333	0,1667	17,0000	0,0000	1,3333	-	Nie	0,0005750431
216102	Architekt wnętrz	0	0	1	0	0	0	0	0		0,00	1,0000	0,0000		0,0000		-	Nie	0,0001916810
216190	Pozostali architekci	1	2	0	0	0	0	0	0		0,00	0,6667	0,0000			2,0000	-	Nie	0,0001277874
216201	Architekt krajobrazu	0	2	0	0	0	0	0	0		0,00	1,1667	0,0000				-	Nie	0,0002236279
216301	Projektant biżuterii	0	0	1	1	0	0	0	0		0,00	1,0000	0,0000		100,0000		-	Nie	0,0001916810
216304	Projektant wzornictwa przemysłowego	1	3	0	0	2	0	0	0	100,00	0,00	2,0000	0,3333	6,0000		3,0000	-	Nie	0,0004472558
216504	Inżynier geodeta - geodezja urzędowania terenów rolnych i leśnych	0	1	0	0	0	0	0	0		0,00	0,6667	0,0000				-	Nie	0,0001277874
216505	Inżynier geodeta - geodezyjne pomiary podstawowe i satelitarne	3	2	1	0	1	0	0	0	0,00	0,00	0,5000	0,1667	3,0000	0,0000	0,6667	-	Nie	0,0001277874
216506	Inżynier geodeta - geomatyka	1	2	1	0	0	0	0	0		0,00	0,3333	0,0000		0,0000	2,0000	-	Nie	0,0000638937
216601	Grafik komputerowy DTP	1	1	0	0	1	0	0	1	0,00	0,00	0,5000	1,1667	0,4286		1,0000	deficyt	Tak	0,0003194684
216602	Grafik komputerowy multimedialny	1	2	2	2	1	0	0	0	100,00	100,00	2,8333	0,1667	17,0000	100,0000	2,0000	-	Nie	0,0005750431

216690	Pozostali projektanci grafiki i multimediów	1	2	0	0	0	0	0	0	0,00	0,5000	0,0000			2,0000	-	Nie	0,0000958405	
221101	Lekarz	0	4	2	1	0	0	0	0	0,00	2,6667	0,0000		50,0000		-	Nie	0,0005111494	
222101	Pielęgniarka	1	3	5	4	1	0	0	0	0,00	4,6667	0,1667	28,0000	80,0000	3,0000	-	Nie	0,0009264584	
222212	Pielęgniarka - specjalista pielęgniarstwa operacyjnego	0	1	0	0	0	0	0	0	0,00	0,3333	0,0000				-	Nie	0,0000638937	
223101	Położna	1	0	1	0	0	0	0	0	0,00	0,3333	0,0000		0,0000	0,0000	-	Nie	0,0000638937	
225101	Lekarz weterynarii	1	1	2	1	1	0	0	0	100,00	100,00	2,1667	0,1667	13,0000	50,0000	1,0000	-	Nie	0,0004472558
226101	Lekarz dentysta	1	1	0	0	0	0	0	0	0,00	0,1667	0,0000			1,0000	-	Nie	0,0000319468	
226208	Lekarz dentysta - specjalista stomatologii zachowawczej z endodoncją	0	0	0	0	2	0	0	0	0,00	0,0000	0,3333	0,0000				max deficyt	Tak	0,0000638937
229103	Specjalista bezpieczeństwa i higieny pracy	0	1	1	0	0	0	0	0	0,00	1,1667	0,0000		0,0000		-	Nie	0,0002236279	
229104	Specjalista zdrowia publicznego	1	2	0	0	0	0	0	0	0,00	0,8333	0,0000			2,0000	-	Nie	0,0001597342	
229201	Fizjoterapeuta	12	14	3	1	10	0	0	0	100,00	100,00	6,3333	1,6667	3,8000	33,3333	1,1667	-	Nie	0,0015334483
229302	Specjalista żywienia człowieka	1	1	4	4	0	0	0	0	0,00	4,1667	0,0000		100,0000	1,0000	-	Nie	0,0007986710	
229402	Logopeda	0	1	0	0	2	14	0	0	100,00	100,00	0,0000	2,6667	0,0000			max deficyt	Tak	0,0005111494
229903	Kosmetolog	5	6	2	1	4	0	0	0	50,00	50,00	3,0000	0,6667	4,5000	50,0000	1,2000	-	Nie	0,0007028305
229905	Psychoterapeuta	0	1	0	0	0	0	0	0	0,00	0,0000	0,0000				-	Nie	0,0000000000	

229907	Specjalista terapii uzależnień	1	2	0	0	0	0	0	0	0,00	0,6667	0,0000			2,0000	-	Nie	0,0001277874
229913	Elektroradiolog	0	0	1	0	0	0	0	0	0,00	0,6667	0,0000		0,0000		-	Nie	0,0001277874
231090	Pozostali nauczyciele akademicy	0	1	0	0	0	0	0	0	0,00	0,1667	0,0000				-	Nie	0,0000319468
232001	Nauczyciel / instruktor praktycznej nauki zawodu	0	0	1	1	2	0	0	0	0,00	1,0000	0,3333	3,0000	100,0000		-	Nie	0,0002555747
232002	Nauczyciel przedmiotów zawodowych artystycznych	1	0	2	2	0	0	0	0	0,00	1,1667	0,0000		100,0000	0,0000	max nadwyżka	Tak	0,0002236279
232006	Nauczyciel przedmiotów zawodowych technicznych	1	1	0	0	0	0	0	0	0,00	0,1667	0,0000			1,0000	-	Nie	0,0000319468
232090	Pozostali nauczyciele kształcenia zawodowego	2	0	2	0	0	0	0	0	0,00	1,0000	0,0000		0,0000	0,0000	-	Nie	0,0001916810
233004	Nauczyciel fizyki i astronomii	0	0	1	1	0	0	0	0	0,00	1,0000	0,0000		100,0000		-	Nie	0,0001916810
233008	Nauczyciel języka obcego	12	15	9	4	0	0	0	0	0,00	9,8333	0,0000		44,4444	1,2500	-	Nie	0,0018848636
233012	Nauczyciel języka polskiego	4	3	10	6	0	0	0	0	0,00	9,3333	0,0000		60,0000	0,7500	max nadwyżka	Tak	0,0017890231
233015	Nauczyciel matematyki	1	1	0	0	0	0	0	0	0,00	0,6667	0,0000			1,0000	-	Nie	0,0001277874
233016	Nauczyciel muzyki	2	1	3	2	0	0	0	0	0,00	2,5000	0,0000		66,6667	0,5000	max nadwyżka	Tak	0,0004792026
233017	Nauczyciel plastyki	0	0	1	1	0	0	0	0	0,00	1,0000	0,0000		100,0000		-	Nie	0,0001916810
233020	Nauczyciel religii	3	2	2	0	0	0	0	0	0,00	1,1667	0,0000		0,0000	0,6667	-	Nie	0,0002236279
233025	Nauczyciel wychowania fizycznego	2	4	2	1	0	0	0	0	0,00	2,6667	0,0000		50,0000	2,0000	-	Nie	0,0005111494

233090	Pozostali nauczyciele gimnazjów i szkół ponadgimnazjalnych (z wyjątkiem nauczycieli kształcenia zawodowego)	0	0	1	1	0	0	0	0	0,00	1,000 0	0,0000		100,0000		-	Nie	0,0001916810
234108	Nauczyciel języka polskiego w szkole podstawowej	0	1	0	0	0	0	0	0	0,00	0,500 0	0,0000				-	Nie	0,0000958405
234111	Nauczyciel matematyki w szkole podstawowej	1	0	1	0	0	0	0	0	0,00	0,833 3	0,0000		0,0000	0,0000	-	Nie	0,0001597342
234113	Nauczyciel nauczania początkowego	11	13	11	5	0	0	0	0	0,00	8,500 0	0,0000		45,4545	1,1818	-	Nie	0,0016292889
234116	Nauczyciel religii w szkole podstawowej	0	0	1	1	0	0	0	0	0,00	1,000 0	0,0000		100,0000		-	Nie	0,0001916810
234118	Nauczyciel wychowania fizycznego w szkole podstawowej	1	3	1	1	0	0	0	0	0,00	1,333 3	0,0000		100,0000	3,0000	-	Nie	0,0002555747
234201	Nauczyciel przedszkola	8	8	9	6	1	0	0	0	100,00	9,833 3	0,1667	59,0000	66,6667	1,0000	-	Nie	0,0019168104
235202	Nauczyciel niedostosowanych społecznie (pedagog resocjalizacji, socjoterapeuta)	1	0	2	0	0	0	0	0	0,00	2,000 0	0,0000		0,0000	0,0000	-	Nie	0,0003833621
235205	Nauczyciel upośledzonych umysłowo (oligofrenopedagog)	0	1	0	0	0	0	0	0	0,00	0,166 7	0,0000				-	Nie	0,0000319468

235301	Lektor języka obcego	1	0	3	2	0	0	0	0	0,00	2,333 3	0,0000		66,6667	0,0000	max nadwyżka	Tak	0,0004472558	
235502	Instruktor tańca	0	1	1	1	0	0	0	0	0,00	1,500 0	0,0000		100,0000		-	Nie	0,0002875216	
235914	Wychowawca w placówkach oświatowych, wsparcia dziennego, wychowawczych i opiekuńczych oraz instytucjach pieczy zastępczej	4	7	5	4	1	0	0	0	0,00	0,00	5,166 7	0,1667	31,0000	80,0000	1,7500	-	Nie	0,0010222989
235915	Wykładowca na kursach (edukator, trener)	1	0	1	0	0	0	0	0	0,00	0,166 7	0,0000		0,0000	0,0000	-	Nie	0,0000319468	
235916	Animator czasu wolnego młodzieży (pracownik młodzieżowy)	0	1	0	0	0	0	0	0	0,00	0,333 3	0,0000				-	Nie	0,0000638937	
235919	Pedagog specjalny	2	2	1	0	0	0	0	0	0,00	1,000 0	0,0000		0,0000	1,0000	-	Nie	0,0001916810	
235921	Pedagog	16	20	16	7	0	14	0	0	0,00	18,50 00	2,3333	7,9286	43,7500	1,2500	-	Nie	0,0039933551	
241102	Specjalista do spraw controllingu	1	1	0	0	0	0	0	0	0,00	0,333 3	0,0000			1,0000	-	Nie	0,0000638937	
241103	Specjalista do spraw rachunkowości	2	2	1	0	0	0	0	0	0,00	0,666 7	0,0000		0,0000	1,0000	-	Nie	0,0001277874	
241190	Pozostali specjaliści do spraw księgowości i rachunkowości	0	0	0	0	0	0	0	1	0,00	0,000 0	1,0000	0,0000			max deficyt	Tak	0,0001916810	
241202	Doradca finansowy	4	3	4	1	2	14	0	2	0,00	0,00	4,833 3	4,6667	1,0357	25,0000	0,7500	-	Nie	0,0018209699
241304	Specjalista bankowości	4	7	4	2	1	0	0	0	100,00	100,0 0	5,166 7	0,1667	31,0000	50,0000	1,7500	-	Nie	0,0010222989

241306	Analityk finansowy	2	0	2	1	0	0	0	0	0,00	1,500 0	0,0000		50,0000	0,0000	-	Nie	0,0002875216	
241307	Specjalista do spraw ubezpieczeń majątkowych i osobowych	0	0	1	0	0	0	0	0	0,00	1,000 0	0,0000		0,0000		-	Nie	0,0001916810	
241390	Pozostali analitycy finansowi	0	0	1	1	0	0	0	0	0,00	1,000 0	0,0000		100,0000		-	Nie	0,0001916810	
242102	Koordynator projektów unijnych	1	2	1	1	0	0	0	0	0,00	1,333 3	0,0000		100,0000	2,0000	-	Nie	0,0002555747	
242106	Specjalista do spraw doskonalenia organizacji	0	0	1	1	0	0	0	0	0,00	1,000 0	0,0000		100,0000		-	Nie	0,0001916810	
242108	Specjalista do spraw logistyki	4	4	5	1	1	0	0	0	0,00	4,666 7	0,1667	28,0000	20,0000	1,0000	-	Nie	0,0009264584	
242112	Analityk biznesowy	0	0	0	0	0	0	0	1	0,00	0,000 0	1,0000	0,0000			max deficyt	Tak	0,0001916810	
242113	Specjalista do spraw organizacji usług gastronomicznych, hotelowych i turystycznych	15	13	10	4	1	0	0	0	100,00	100,0 0	9,666 7	0,1667	58,0000	40,0000	0,8667	-	Nie	0,0018848636
242190	Pozostali specjaliści do spraw zarządzania i organizacji	13	20	14	7	0	0	0	0	0,00	15,83 33	0,0000		50,0000	1,5385	-	Nie	0,0030349498	
242204	Audytorkontroler	0	0	1	1	0	0	0	0	0,00	1,000 0	0,0000		100,0000		-	Nie	0,0001916810	
242217	Specjalista administracji publicznej	55	72	42	22	40	44	0	2	95,00	90,00	49,00 00	16,0000	3,0625	52,3810	1,3091	-	Nie	0,0124592678
242218	Specjalista do spraw badań społeczno-ekonomicznych	4	3	4	2	0	0	0	0	0,00	3,666 7	0,0000		50,0000	0,7500	-	Nie	0,0007028305	

242221	Specjalista do spraw organizacji i rozwoju transportu	1	2	1	1	1	0	0	0	0,00	0,00	1,333 3	0,1667	8,0000	100,0000	2,0000	-	Nie	0,0002875216
242224	Specjalista do spraw stosunków międzynarodowych	7	4	4	0	0	0	0	0	0,00	0,00	2,500 0	0,0000		0,0000	0,5714	-	Nie	0,0004792026
242225	Specjalista do spraw zamówień publicznych	1	1	1	1	0	0	0	0	0,00	0,00	1,166 7	0,0000		100,0000	1,0000	-	Nie	0,0002236279
242228	Specjalista do spraw organizacji i rozwoju sprzedaży	1	1	0	0	0	0	0	0	0,00	0,00	0,166 7	0,0000			1,0000	-	Nie	0,0000319468
242290	Pozostali specjaliści do spraw administracji i rozwoju	1	2	0	0	0	0	0	0	0,00	0,00	0,000 0	0,0000			2,0000	-	Nie	0,0000000000
242303	Doradca personalny	0	0	0	0	1	0	0	0	100,00	100,0 0	0,000 0	0,1667	0,0000			max deficyt	Nie	0,0000319468
242304	Doradca zawodowy	1	1	2	2	3	0	0	0	0,00	0,00	2,000 0	0,5000	4,0000	100,0000	1,0000	-	Nie	0,0004792026
242307	Specjalista do spraw kadr	2	0	4	1	3	0	0	0	33,33	33,33	2,666 7	0,5000	5,3333	25,0000	0,0000	-	Nie	0,0006069900
242309	Specjalista do spraw rekrutacji pracowników	0	0	0	0	8	0	0	0	0,00	0,00	0,000 0	1,3333	0,0000			max deficyt	Tak	0,0002555747
242390	Pozostali specjaliści do spraw zarządzania zasobami ludzkimi	4	5	1	0	0	0	0	0	0,00	0,00	1,666 7	0,0000		0,0000	1,2500	-	Nie	0,0003194684
242403	Specjalista do spraw szkoleń	0	1	0	0	1	0	0	0	100,00	100,0 0	0,833 3	0,1667	5,0000			-	Nie	0,0001916810
243104	Menedżer marki (brand)	1	0	2	1	0	0	0	3		0,00	2,000 0	3,0000	0,6667	50,0000	0,0000	-	Nie	0,0009584052

	manager)																			
243106	Specjalista do spraw marketingu i handlu	14	16	18	11	9	14	0	0	55,56	11,11	19,66 67	3,8333	5,1304	61,1111	1,1429	-	Nie	0,0045045045	
243107	Specjalista do spraw reklamy	0	1	0	0	0	0	0	0		0,00	0,833 3	0,0000				-	Nie	0,0001597342	
243190	Pozostali specjaliści do spraw reklamy i marketingu	0	0	0	0	3	0	0	0	100,00	66,67	0,000 0	0,5000	0,0000			max deficyt	Tak	0,0000958405	
243203	Specjalista do spraw public relations	2	1	1	0	0	0	0	0		0,00	0,333 3	0,0000		0,0000	0,5000	-	Nie	0,0000638937	
243302	Opiekun klienta	4	3	2	1	1	0	0	1	0,00	0,00	2,333 3	1,1667	2,0000	50,0000	0,7500	-	Nie	0,0006708836	
243303	Przedstawiciel medyczny	0	0	0	0	0	29	0	0		0,00	0,000 0	4,8333	0,0000			max deficyt	Tak	0,0009264584	
243304	Specjalista do spraw kluczowych klientów (key account manager)	0	0	0	0	1	0	0	0	100,00	0,00	0,000 0	0,1667	0,0000			max deficyt	Nie	0,0000319468	
243305	Specjalista do spraw sprzedaży	5	2	8	1	9	29	0	4	55,56	11,11	8,000 0	10,3333	0,7742	12,5000	0,4000	-	Nie	0,0035141525	
244001	Pośrednik w obrocie nieruchomościami	1	0	1	0	1	1	0	1	100,00	100,0 0	1,000 0	1,3333	0,7500	0,0000	0,0000	-	Nie	0,0004472558	
244003	Zarządca nieruchomości	0	1	0	0	0	0	0	0		0,00	0,000 0	0,0000				-	Nie	0,0000000000	
244090	Pozostali specjaliści do spraw rynku nieruchomości	0	1	0	0	0	0	0	0		0,00	0,833 3	0,0000				-	Nie	0,0001597342	
251101	Analitik systemów teleinformatycznych	0	0	0	0	0	0	0	3		0,00	0,000 0	3,0000	0,0000			max deficyt	Tak	0,0005750431	
251102	Konsultant do spraw	0	0	0	0	70	0	70	0	0,00	0,00	0,000 0	11,6667	0,0000			max deficyt	Tak	0,0022362788	

	systemów teleinformatycznych																		
251202	Specjalista do spraw rozwoju oprogramowania systemów informatycznych	1	1	0	0	0	14	0	0		0,00	0,1667	2,3333	0,0714		1,0000	deficyt	Tak	0,0004792026
251401	Programista aplikacji	0	0	1	0	1	0	0	0	100,00	100,00	1,0000	0,1667	6,0000	0,0000		-	Nie	0,0002236279
251902	Specjalista zastosowań informatyki	8	8	9	5	0	0	0	0		0,00	8,6667	0,0000		55,5556	1,0000	-	Nie	0,0016612357
252103	Projektant baz danych	2	2	1	1	0	0	0	0		0,00	1,3333	0,0000		100,0000	1,0000	-	Nie	0,0002555747
252201	Administrator systemów komputerowych	2	0	2	0	0	0	0	0		0,00	1,6667	0,0000		0,0000	0,0000	-	Nie	0,0003194684
252301	Analityk sieci komputerowych	1	0	1	1	0	0	0	0		0,00	0,5000	0,0000		100,0000	0,0000	max nadwyżka	Tak	0,0000958405
252902	Specjalista bezpieczeństwa systemów teleinformatycznych	1	0	1	0	0	0	0	0		0,00	0,1667	0,0000		0,0000	0,0000	-	Nie	0,0000319468
252990	Pozostali specjaliści do spraw baz danych i sieci komputerowych gdzie indziej niesklasyfikowani	1	1	0	0	0	0	0	0		0,00	0,6667	0,0000			1,0000	-	Nie	0,0001277874
261101	Adwokat	1	0	1	0	0	0	0	0		0,00	0,3333	0,0000		0,0000	0,0000	-	Nie	0,0000638937
261103	Radca prawny	0	0	0	0	2	0	0	0	100,00	100,00	0,0000	0,3333	0,0000			max deficyt	Tak	0,0000638937
261901	Asystent prawny	3	2	1	0	1	0	0	0	100,00	100,00	1,1667	0,1667	7,0000	0,0000	0,6667	-	Nie	0,0002555747
261902	Asystent prokuratora	0	0	0	0	3	0	0	0	0,00	0,00	0,0000	0,5000	0,0000			max deficyt	Tak	0,0000958405

261903	Asystent sędziego	1	2	1	1	0	0	0	0		0,00	1,333 3	0,0000		100,0000	2,0000	-	Nie	0,0002555747
261906	Legislator	2	3	4	3	0	0	0	0		0,00	4,833 3	0,0000		75,0000	1,5000	-	Nie	0,0009264584
262101	Archiwista	0	0	1	1	0	0	0	1		0,00	1,000 0	1,0000	1,0000	100,0000		-	Nie	0,0003833621
262102	Muzealnik	0	0	0	0	1	0	0	0	100,00	100,0 0	0,000 0	0,1667	0,0000			max deficyt	Nie	0,0000319468
263102	Ekonomista	44	60	45	25	0	0	0	0		0,00	51,83 33	0,0000		55,5556	1,3636	-	Nie	0,0099354674
263201	Archeolog	1	3	0	0	0	0	0	0		0,00	1,666 7	0,0000			3,0000	-	Nie	0,0003194684
263203	Kulturoznawca	2	2	2	1	0	0	0	0		0,00	1,833 3	0,0000		50,0000	1,0000	-	Nie	0,0003514152
263204	Socjolog	1	2	1	1	0	0	0	0		0,00	1,500 0	0,0000		100,0000	2,0000	-	Nie	0,0002875216
263301	Filozof	0	0	1	1	0	0	0	0		0,00	1,000 0	0,0000		100,0000		-	Nie	0,0001916810
263302	Historyk	4	5	1	0	0	0	0	0		0,00	2,000 0	0,0000		0,0000	1,2500	-	Nie	0,0003833621
263303	Historyk sztuki	2	0	2	1	0	0	0	0		0,00	1,333 3	0,0000		50,0000	0,0000	-	Nie	0,0002555747
263304	Politolog	5	8	5	3	0	0	0	0		0,00	6,666 7	0,0000		60,0000	1,6000	-	Nie	0,0012778736
263306	Teolog	1	0	2	1	0	0	0	0		0,00	1,166 7	0,0000		50,0000	0,0000	-	Nie	0,0002236279
263401	Psycholog	0	1	2	1	2	0	0	0	0,00	0,00	2,000 0	0,3333	6,0000	50,0000		-	Nie	0,0004472558
263403	Psycholog kliniczny	0	1	0	0	0	0	0	0		0,00	0,833 3	0,0000				-	Nie	0,0001597342
263404	Psycholog organizacji	1	0	1	1	0	0	0	0		0,00	0,833 3	0,0000		100,0000	0,0000	max nadwyżka	Tak	0,0001597342
263504	Specjalista pracy socjalnej	2	2	1	1	0	0	0	0		0,00	2,000 0	0,0000		100,0000	1,0000	-	Nie	0,0003833621
263505	Specjalista resocjalizacji	10	9	6	3	0	0	0	0		0,00	5,833 3	0,0000		50,0000	0,9000	-	Nie	0,0011181394
263590	Pozostali specjaliści do spraw społecznych	0	0	1	1	0	0	0	0		0,00	1,000 0	0,0000		100,0000		-	Nie	0,0001916810

264104	Redaktor wydawniczy	0	0	1	1	0	0	0	0	0,00	1,000 0	0,0000		100,0000		-	Nie	0,0001916810	
264201	Dziennikarz	4	5	2	1	4	0	0	0	50,00	2,000 0	0,6667	3,0000	50,0000	1,2500	-	Nie	0,0005111494	
264207	Redaktor serwisu internetowego	0	0	1	1	0	0	0	0	0,00	1,000 0	0,0000		100,0000		-	Nie	0,0001916810	
264301	Filolog klasyczny	1	1	0	0	0	0	0	0	0,00	0,500 0	0,0000			1,0000	-	Nie	0,0000958405	
264302	Filolog języka nowożytnego	0	0	1	1	0	0	0	0	0,00	1,000 0	0,0000		100,0000		-	Nie	0,0001916810	
264303	Filolog polski	1	3	1	1	0	0	0	0	0,00	1,500 0	0,0000		100,0000	3,0000	-	Nie	0,0002875216	
264304	Tłumacz	1	0	1	0	0	0	0	1	0,00	0,166 7	1,0000	0,1667	0,0000	0,0000	-	Nie	0,0002236279	
264390	Pozostali filolodzy i tłumacze	1	4	0	0	0	0	0	0	0,00	0,833 3	0,0000			4,0000	-	Nie	0,0001597342	
265103	Artysta malarz	0	0	1	1	0	0	0	0	0,00	1,000 0	0,0000		100,0000		-	Nie	0,0001916810	
265190	Pozostali artyści plastycy	0	0	1	1	0	0	0	0	0,00	1,000 0	0,0000		100,0000		-	Nie	0,0001916810	
265502	Aktor lalkarz	0	1	0	0	0	0	0	0	0,00	0,333 3	0,0000				-	Nie	0,0000638937	
311101	Laborant chemiczny	0	0	1	1	1	0	0	0	0,00	1,000 0	0,1667	6,0000	100,0000		-	Nie	0,0002236279	
311103	Technik analityk*	1	2	2	0	0	0	0	0	0,00	2,166 7	0,0000		0,0000	2,0000	-	Nie	0,0004153089	
311104	Technik geodeta*	3	2	4	2	6	0	0	0	100,00	100,0 0	2,833 3	1,0000	2,8333	50,0000	0,6667	-	Nie	0,0007347773
311201	Kosztorysant budowlany	2	2	1	0	0	0	0	0	0,00	2,000 0	0,0000		0,0000	1,0000	-	Nie	0,0003833621	
311202	Laborant budowlany	1	2	1	1	1	0	0	0	0,00	2,000 0	0,1667	12,0000	100,0000	2,0000	-	Nie	0,0004153089	
311203	Technik architekt	1	0	4	2	0	0	0	0	0,00	4,000 0	0,0000		50,0000	0,0000	-	Nie	0,0007667242	
311204	Technik budownictwa*	13	15	33	24	2	0	0	0	0,00	32,16 67	0,3333	96,5000	72,7273	1,1538	-	Nie	0,0062296339	
311206	Technik drogownictwa	0	1	0	0	0	0	0	0	0,00	0,666 7	0,0000				-	Nie	0,0001277874	

	*																		
311209	Technik urządzeń sanitarnych*	0	0	0	0	1	0	0	0	100,00	0,00	0,0000	0,1667	0,0000			max deficyt	Nie	0,0000319468
311303	Technik elektryk*	0	2	2	2	0	0	0	0		0,00	3,0000	0,0000		100,0000		-	Nie	0,0005750431
311305	Technik elektryk samochodowy	0	0	0	0	1	0	0	0	100,00	0,00	0,0000	0,1667	0,0000			max deficyt	Nie	0,0000319468
311403	Instalator systemów alarmowych przeciwkradzieżowych	0	1	0	0	0	0	0	0		0,00	0,8333	0,0000				-	Nie	0,0001597342
311408	Technik elektronik*	1	3	2	1	0	0	0	0		0,00	2,5000	0,0000		50,0000	3,0000	-	Nie	0,0004792026
311410	Technik mechatronik*	8	6	2	0	0	0	0	0		0,00	2,3333	0,0000		0,0000	0,7500	-	Nie	0,0004472558
311490	Pozostali technicy elektronicy i pokrewni	1	0	1	0	0	0	0	0		0,00	0,8333	0,0000		0,0000	0,0000	-	Nie	0,0001597342
311501	Diagnosta uprawniony do wykonywania badań technicznych pojazdów	0	0	1	1	0	0	0	0		0,00	1,0000	0,0000		100,0000		-	Nie	0,0001916810
311504	Technik mechanik*	6	9	16	9	7	0	0	0	71,43	57,14	15,3333	1,1667	13,1429	56,2500	1,5000	-	Nie	0,0031627372
311506	Technik mechanik eksploatacji środków transportu	0	0	0	0	1	0	0	0	0,00	0,00	0,0000	0,1667	0,0000			max deficyt	Nie	0,0000319468
311508	Technik mechanik maszyn i urządzeń	1	0	1	0	0	0	0	0		0,00	0,1667	0,0000		0,0000	0,0000	-	Nie	0,0000319468
311509	Technik mechanik obróbki skrawaniem	1	1	2	1	0	0	0	0		0,00	1,5000	0,0000		50,0000	1,0000	-	Nie	0,0002875216

311513	Technik pojazdów samochodowych*	8	11	1	0	0	0	0	0	0,00	3,333 3	0,0000		0,0000	1,3750	-	Nie	0,0006389368
311590	Pozostali technicy mechanicy	0	1	1	1	0	0	0	0	0,00	1,166 7	0,0000		100,0000		-	Nie	0,0002236279
311705	Technik odlewnik*	0	0	1	1	0	0	0	0	0,00	1,000 0	0,0000		100,0000		-	Nie	0,0001916810
311890	Pozostali kreślarze	1	0	1	0	0	0	0	0	0,00	0,500 0	0,0000		0,0000	0,0000	-	Nie	0,0000958405
311902	Kontroler jakości połączeń spawanych	1	2	0	0	0	0	0	0	0,00	0,666 7	0,0000			2,0000	-	Nie	0,0001277874
311909	Technik automatyk*	0	0	0	0	1	0	0	0	100,00	100,0 0	0,0000	0,1667	0,0000		max deficyt	Nie	0,0000319468
311918	Technik poligraf	0	0	1	1	0	0	0	0	0,00	1,000 0	0,0000		100,0000		-	Nie	0,0001916810
311920	Technik systemów zabezpieczeń technicznych osób i mienia	0	0	0	0	1	0	0	0	0,00	0,000 0	0,1667	0,0000			max deficyt	Nie	0,0000319468
311922	Technik technologii drewna*	1	2	1	1	0	0	0	0	0,00	1,333 3	0,0000		100,0000	2,0000	-	Nie	0,0002555747
311923	Technik technologii materiałów budowlanych	0	1	0	0	0	0	0	0	0,00	0,000 0	0,0000				-	Nie	0,0000000000
311924	Technik technologii odzieży*	3	3	6	3	0	0	0	0	0,00	6,166 7	0,0000		50,0000	1,0000	-	Nie	0,0011820331
311926	Technik technologii wyrobów skórzanych*	0	1	0	0	0	0	0	0	0,00	0,666 7	0,0000				-	Nie	0,0001277874
311930	Technik urządzeń i systemów energetyki odnawialnej*	1	2	1	0	0	0	0	0	0,00	0,833 3	0,0000		0,0000	2,0000	-	Nie	0,0001597342

311937	Kontroler jakości wyrobów przemysłowych	6	9	5	3	0	0	0	0	0,00	6,1667	0,0000		60,0000	1,5000	-	Nie	0,0011820331
311990	Pozostali technicy nauk fizycznych i technicznych gdzie indziej niesklasyfikowani	0	0	1	1	0	0	0	0	0,00	1,0000	0,0000		100,0000		-	Nie	0,0001916810
312202	Mistrz produkcji w przemyśle drzewnym	0	0	0	0	1	0	0	0	0,00	0,0000	0,1667	0,0000			max deficyt	Nie	0,0000319468
312290	Pozostali mistrzowie produkcji w przemyśle przetwórczym	0	0	0	0	0	0	0	3	0,00	0,0000	3,0000	0,0000			max deficyt	Tak	0,0005750431
312301	Mistrz produkcji w budownictwie drogowym	1	2	0	0	0	0	0	0	0,00	0,6667	0,0000			2,0000	-	Nie	0,0001277874
312305	Mistrz produkcji w budownictwie przemysłowym	0	0	1	0	0	0	0	0	0,00	1,0000	0,0000		0,0000		-	Nie	0,0001916810
313101	Elektroenergetyk elektrowni ciepłych	0	0	2	1	0	0	0	0	0,00	2,0000	0,0000		50,0000		-	Nie	0,0003833621
313109	Maszynista urządzeń pomocniczych elektrowni	0	1	0	0	0	0	0	0	0,00	0,1667	0,0000				-	Nie	0,0000319468
313201	Operator aparatury utylizacji odpadów toksycznych	1	1	1	0	0	0	0	0	0,00	0,3333	0,0000		0,0000	1,0000	-	Nie	0,0000638937
313202	Maszynista chłodni	0	0	1	0	0	0	0	0	0,00	1,0000	0,0000		0,0000		-	Nie	0,0001916810

313904	Operator zautomatyzowanej linii produkcyjnej	21	20	16	2	31	0	30	0	0,00	0,00	18,83 33	5,1667	3,6452	12,5000	0,9524	-	Nie	0,0046003450
314101	Laborant mikrobiologiczny	0	0	0	0	1	0	0	0	100,00	0,00	0,000 0	0,1667	0,0000			max deficyt	Nie	0,0000319468
314202	Technik architektury krajobrazu*	1	0	0	0	0	0	0	0		0,00	0,000 0	0,0000			0,0000	-	Nie	0,0000000000
314204	Technik hodowca zwierząt	0	0	1	1	0	0	0	0		0,00	1,000 0	0,0000		100,0000		-	Nie	0,0001916810
314205	Technik ogrodnik*	1	0	2	1	0	0	0	0		0,00	1,333 3	0,0000		50,0000	0,0000	-	Nie	0,0002555747
314207	Technik rolnik*	4	1	6	3	0	0	0	0		0,00	3,833 3	0,0000		50,0000	0,2500	-	Nie	0,0007347773
314401	Kontroler jakości produktów spożywczych	1	2	1	0	0	0	0	0		0,00	2,000 0	0,0000		0,0000	2,0000	-	Nie	0,0003833621
314403	Technik technologii żywności*	2	3	1	1	0	0	0	0		0,00	1,666 7	0,0000		100,0000	1,5000	-	Nie	0,0003194684
314412	Technik technologii żywności - przetwórstwo mleczarskie	0	0	2	1	0	0	0	0		0,00	2,000 0	0,0000		50,0000		-	Nie	0,0003833621
314414	Technik technologii żywności - przetwórstwo rybne	0	0	1	1	0	0	0	0		0,00	1,000 0	0,0000		100,0000		-	Nie	0,0001916810
314490	Pozostali technicy technologii żywności	2	1	3	2	0	0	0	0		0,00	2,666 7	0,0000		66,6667	0,5000	max nadwyżka	Tak	0,0005111494
315103	Oficer mechanik	1	0	1	0	0	0	0	0		0,00	0,166 7	0,0000		0,0000	0,0000	-	Nie	0,0000319468
315202	Bosman portu	0	0	0	0	0	14	0	0		0,00	0,000 0	2,3333	0,0000			max deficyt	Tak	0,0004472558
315206	Kapitan żeglugi śródlądowej	0	1	0	0	0	0	0	0		0,00	0,166 7	0,0000				-	Nie	0,0000319468

315211	Pilot morski	2	2	0	0	0	0	0	0	0,00	0,6667	0,0000			1,0000	-	Nie	0,0001277874	
315214	Technik nawigator morski*	3	2	1	0	0	0	0	0	0,00	0,6667	0,0000		0,0000	0,6667	-	Nie	0,0001277874	
321103	Technik elektroradiolog*	2	1	1	0	0	0	0	0	0,00	0,5000	0,0000		0,0000	0,5000	-	Nie	0,0000958405	
321301	Technik farmaceutyczny*	1	0	1	0	1	0	0	0	0,00	0,5000	0,1667	3,0000	0,0000	0,0000	-	Nie	0,0001277874	
321402	Technik dentystyczny*	3	2	2	1	0	0	0	0	0,00	2,0000	0,0000		50,0000	0,6667	-	Nie	0,0003833621	
322001	Dietetyk	1	3	2	0	0	0	0	0	0,00	1,5000	0,0000		0,0000	3,0000	-	Nie	0,0002875216	
322002	Technik żywienia i gospodarstwa domowego	8	7	11	6	0	0	0	0	0,00	11,5000	0,0000		54,5455	0,8750	max nadwyżka	Tak	0,0022043320	
323014	Podolog	0	2	0	0	0	0	0	0	0,00	0,8333	0,0000				-	Nie	0,0001597342	
324002	Technik weterynarii*	2	1	1	0	0	0	0	0	0,00	0,8333	0,0000		0,0000	0,5000	-	Nie	0,0001597342	
325101	Asystentka stomatologiczna*	1	1	4	2	3	0	0	0	100,00	0,00	3,8333	0,5000	7,6667	50,0000	1,0000	-	Nie	0,0008306179
325401	Technik fizjoterapii	1	1	3	1	0	0	0	0	0,00	3,1667	0,0000		33,3333	1,0000	-	Nie	0,0006069900	
325402	Technik masażysta*	7	5	4	2	1	0	0	0	100,00	100,00	3,6667	0,1667	22,0000	50,0000	0,7143	-	Nie	0,0007347773
325502	Inspektor bezpieczeństwa i higieny pracy	1	0	1	1	1	0	0	0	100,00	100,00	1,0000	0,1667	6,0000	100,0000	0,0000	nadwyżka	Tak	0,0002236279
325506	Kontroler higieny mięsa	0	1	0	0	0	0	0	0	0,00	0,1667	0,0000				-	Nie	0,0000319468	
325509	Technik bezpieczeństwa i higieny pracy*	0	0	2	1	0	0	0	0	0,00	1,6667	0,0000		50,0000		-	Nie	0,0003194684	
325511	Technik ochrony środowiska*	0	0	1	1	0	0	0	0	0,00	1,0000	0,0000		100,0000		-	Nie	0,0001916810	

325601	Ratownik medyczny	1	1	0	0	1	0	0	0	100,00	0,00	0,0000	0,1667	0,0000		1,0000	max deficyt	Nie	0,0000319468
325905	Opiekunka dziecięca*	4	2	4	2	1	0	0	0	100,00	100,00	3,3333	0,1667	20,0000	50,0000	0,5000	-	Nie	0,0006708836
325907	Terapeuta zajęciowy*	9	10	3	1	3	0	0	0	100,00	100,00	4,8333	0,5000	9,6667	33,3333	1,1111	-	Nie	0,0010222989
331103	Pośrednik finansowy	0	0	3	1	0	0	0	0		0,00	3,0000	0,0000		33,3333		-	Nie	0,0005750431
331201	Pracownik do spraw kredytów	0	0	0	0	1	0	0	0	100,00	100,00	0,0000	0,1667	0,0000			max deficyt	Nie	0,0000319468
331203	Pracownik obsługi klienta instytucji finansowej	1	1	0	0	1	0	0	0	100,00	100,00	0,1667	0,1667	1,0000		1,0000	równowaga	Tak	0,0000638937
331290	Pozostali pracownicy do spraw kredytów, pożyczek i pokrewni	0	0	1	1	0	0	0	0		0,00	1,0000	0,0000		100,0000		-	Nie	0,0001916810
331301	Księgowy	15	15	31	14	9	0	0	0	55,56	22,22	31,5000	1,5000	21,0000	45,1613	1,0000	-	Nie	0,0063254744
331402	Technik agrobiznesu*	0	0	1	1	0	0	0	0		0,00	1,0000	0,0000		100,0000		-	Nie	0,0001916810
331403	Technik ekonomista*	22	29	36	27	3	0	0	0	100,00	66,67	39,1667	0,5000	78,3333	75,0000	1,3182	-	Nie	0,0076033480
331502	Likwidator szkód	1	1	0	0	0	0	0	0		0,00	0,6667	0,0000			1,0000	-	Nie	0,0001277874
331590	Pozostali rzeczoznawcy (z wyłączeniem majątkowych)	1	0	1	0	0	0	0	0		0,00	0,8333	0,0000		0,0000	0,0000	-	Nie	0,0001597342
332101	Agent ubezpieczeniowy	5	3	9	6	2	0	0	0	0,00	0,00	7,8333	0,3333	23,5000	66,6667	0,6000	nadwyżka	Tak	0,0015653952
332104	Broker ubezpieczeniowy	2	2	0	0	0	0	0	0		0,00	0,1667	0,0000			1,0000	-	Nie	0,0000319468
332201	Ekspozytor towarów (merchandiser)	1	0	1	1	52	1	52	0	0,00	0,00	1,0000	8,8333	0,1132	100,0000	0,0000	-	Nie	0,0018848636

)																			
332203	Przedstawiciel handlowy	26	28	19	9	48	40	23	9	12,50	6,25	24,8333	23,6667	1,0493	47,3684	1,0769	równowaga	Tak	0,0092965306	
332290	Pozostali przedstawiciele handlowi	1	1	0	0	0	14	0	0		0,00	0,1667	2,3333	0,0714		1,0000	deficyt	Tak	0,0004792026	
332302	Zaopatrzeniowiec	4	3	11	6	2	0	0	0	100,00	100,00	10,8333	0,3333	32,5000	54,5455	0,7500	nadwyżka	Tak	0,0021404383	
332490	Pozostali pośrednicy handlowi	2	1	1	0	0	0	0	0		0,00	1,5000	0,0000		0,0000	0,5000	-	Nie	0,0002875216	
333101	Agent celny	1	0	1	0	4	0	0	0	0,00	0,00	0,1667	0,6667	0,2500	0,0000	0,0000	-	Nie	0,0001597342	
333104	Pracownik działu logistyki	1	2	1	1	1	0	0	0	0,00	0,00	1,8333	0,1667	11,0000	100,0000	2,0000	-	Nie	0,0003833621	
333105	Spedytor	3	5	1	1	1	0	0	1	100,00	100,00	1,0000	1,1667	0,8571	100,0000	1,6667	-	Nie	0,0004153089	
333106	Technik eksploatacji portów i terminali*	1	1	0	0	0	0	0	0		0,00	0,5000	0,0000			1,0000	-	Nie	0,0000958405	
333107	Technik logistik*	11	13	7	1	1	0	0	1	0,00	0,00	7,0000	1,1667	6,0000	14,2857	1,1818	-	Nie	0,0015653952	
333108	Technik spedytor*	0	0	0	0	1	0	0	0	100,00	100,00	0,0000	0,1667	0,0000			max deficyt	Nie	0,0000319468	
333201	Organizator imprez rozrywkowych (organizator eventów)	1	2	0	0	1	0	0	0	100,00	0,00	0,5000	0,1667	3,0000		2,0000	-	Nie	0,0001277874	
333301	Pośrednik pracy	1	0	2	1	4	0	0	0	25,00	25,00	1,1667	0,6667	1,7500	50,0000	0,0000	-	Nie	0,0003514152	
333302	Pracownik agencji pracy tymczasowej	0	0	0	0	1	0	0	0	100,00	100,00	0,0000	0,1667	0,0000			max deficyt	Nie	0,0000319468	
333403	Administrator nieruchomości	0	1	0	0	1	0	0	0	0,00	0,00	0,3333	0,1667	2,0000			-	Nie	0,0000958405	
333404	Doradca do spraw rynku nieruchomości	0	1	0	0	6	0	0	0	100,00	66,67	0,8333	1,0000	0,8333			deficyt	Tak	0,0003514152	

333490	Pozostali agenci i administratorzy nieruchomości	1	0	1	0	0	0	0	0	0,00	1,0000	0,0000		0,0000	0,0000	-	Nie	0,0001916810	
333903	Promotor marki (trendsetter)	0	0	0	0	0	0	0	1	0,00	0,0000	1,0000	0,0000			max deficyt	Tak	0,0001916810	
333905	Tajemniczy klient (mystery shopper)	0	0	0	0	2	0	2	0	0,00	0,0000	0,3333	0,0000			max deficyt	Tak	0,0000638937	
333906	Technik organizacji reklamy*	9	9	8	4	3	0	0	0	100,00	66,67	6,8333	0,5000	13,6667	50,0000	1,0000	-	Nie	0,0014056610
334101	Kierownik biura	2	1	3	1	0	0	0	0	0,00	2,6667	0,0000		33,3333	0,5000	-	Nie	0,0005111494	
334201	Sekretarka w kancelarii prawnej	0	0	0	0	1	0	0	0	100,00	100,00	0,0000	0,1667	0,0000		max deficyt	Nie	0,0000319468	
334302	Asystent dyrektora	1	1	0	0	1	0	1	0	0,00	0,00	0,1667	0,1667	1,0000	1,0000	równowaga	Tak	0,0000638937	
334304	Asystent zarządu	0	0	0	0	1	0	0	0	100,00	0,00	0,0000	0,1667	0,0000		max deficyt	Nie	0,0000319468	
334306	Technik administracji*	11	8	24	16	45	0	0	0	95,56	93,33	24,1667	7,5000	3,2222	66,6667	0,7273	nadwyżka	Tak	0,0060698997
334390	Pozostali pracownicy administracyjni i sekretarze biura zarządu	4	2	3	0	15	0	0	0	100,00	100,00	1,6667	2,5000	0,6667	0,0000	0,5000	-	Nie	0,0007986710
334402	Sekretarka medyczna	1	0	0	0	4	0	0	0	100,00	100,00	0,0000	0,6667	0,0000	0,0000	-	Nie	0,0001277874	
335390	Pozostali urzędnicy do spraw świadczeń społecznych	0	0	2	1	0	0	0	0	0,00	2,0000	0,0000		50,0000		-	Nie	0,0003833621	
335601	Funkcjonariusz służby ochrony	1	1	2	1	0	0	0	0	0,00	1,3333	0,0000		50,0000	1,0000	-	Nie	0,0002555747	
335690	Pozostali funkcjonariusze służby więziennej	0	0	0	0	1	0	0	0	0,00	0,0000	0,1667	0,0000			max deficyt	Nie	0,0000319468	

335905	Inspektor kontroli handlu i usług	1	0	3	2	0	0	0	0	0,00	2,8333	0,0000		66,6667	0,0000	max nadwyżka	Tak	0,0005430963	
341103	Sekretarz sądowy	0	1	0	0	0	0	0	0	0,00	0,8333	0,0000				-	Nie	0,0001597342	
341201	Asystent osoby niepełnosprawnej*	0	1	0	0	10	0	0	0	100,00	100,00	0,1667	1,6667	0,1000		deficyt	Tak	0,0003514152	
341202	Opiekun osoby starszej*	9	15	6	4	8	0	0	5	100,00	0,00	8,5000	6,3333	1,3421	66,6667	1,6667	-	Nie	0,0028432688
341203	Opiekun w domu pomocy społecznej*	4	3	8	5	6	0	0	0	100,00	100,00	8,3333	1,0000	8,3333	62,5000	0,7500	nadwyżka	Tak	0,0017890231
341204	Opiekunka środowiskowa*	6	5	2	0	0	0	0	0	0,00	3,3333	0,0000		0,0000	0,8333	-	Nie	0,0006389368	
341205	Pracownik socjalny	0	0	0	0	12	0	0	0	0,00	0,00	0,0000	2,0000	0,0000		max deficyt	Tak	0,0003833621	
342102	Zawodnik dyscypliny sportu	1	2	0	0	0	0	0	0	0,00	0,8333	0,0000			2,0000	-	Nie	0,0001597342	
342201	Instruktor sportu	0	0	0	0	0	1	0	0	0,00	0,0000	0,1667	0,0000			max deficyt	Nie	0,0000319468	
342202	Instruktor sportu osób niepełnosprawnych	0	0	1	1	0	0	0	0	0,00	1,0000	0,0000		100,0000		-	Nie	0,0001916810	
342207	Trener sportu	3	2	2	0	1	0	0	0	100,00	100,00	1,5000	0,1667	9,0000	0,0000	0,6667	-	Nie	0,0003194684
342301	Instruktor fitness	1	0	2	0	0	0	0	0	0,00	1,1667	0,0000		0,0000	0,0000	-	Nie	0,0002236279	
342311	Animator rekreacji i organizacji czasu wolnego*	0	0	0	0	0	3	0	0	0,00	0,0000	0,5000	0,0000			max deficyt	Tak	0,0000958405	
342390	Pozostali instruktorzy fitness i rekreacji ruchowej	1	0	1	0	0	0	0	0	0,00	1,0000	0,0000		0,0000	0,0000	-	Nie	0,0001916810	
343101	Fotograf*	1	2	3	1	0	0	0	0	0,00	3,0000	0,0000		33,3333	2,0000	-	Nie	0,0005750431	

											0								
343104	Fototechnik*	3	3	1	0	0	0	0	0	0,00	1,333 3	0,0000		0,0000	1,0000	-	Nie	0,0002555747	
343202	Dekorator wnętrz	0	0	0	0	1	0	0	0	100,00	100,0 0	0,000 0	0,1667	0,0000		max deficyt	Nie	0,0000319468	
343203	Florysta*	3	2	2	1	4	0	0	0	50,00	25,00	1,833 3	0,6667	2,7500	50,0000	0,6667	-	Nie	0,0004792026
343204	Plastyk*	2	3	1	0	0	0	0	0	0,00	1,500 0	0,0000		0,0000	1,5000	-	Nie	0,0002875216	
343290	Pozostali plastycy, dekoratorzy wnętrz i pokrewni	0	0	1	1	0	0	0	0	0,00	1,000 0	0,0000		100,0000		-	Nie	0,0001916810	
343301	Bibliotekarz*	2	1	3	2	0	0	0	0	0,00	3,166 7	0,0000		66,6667	0,5000	max nadwyżka	Tak	0,0006069900	
343302	Pracownik galerii / muzeum	0	0	0	0	2	0	0	0	100,00	100,0 0	0,000 0	0,3333	0,0000		max deficyt	Tak	0,0000638937	
343304	Doradca do spraw zasobów bibliotecznych	1	0	1	0	0	0	0	0	0,00	0,500 0	0,0000		0,0000	0,0000	-	Nie	0,0000958405	
343401	Organizator usług kateringowych	1	1	0	0	0	0	0	0	0,00	0,166 7	0,0000			1,0000	-	Nie	0,0000319468	
343402	Szef kuchni (kuchmistrz)	0	0	1	0	1	0	0	2	0,00	0,00	1,000 0	2,1667	0,4615	0,0000	deficyt	Tak	0,0006069900	
343404	Technik żywienia i usług gastronomicz nych*	8	7	6	4	0	0	0	0	0,00	6,833 3	0,0000		66,6667	0,8750	max nadwyżka	Tak	0,0013098205	
343601	Aktor scen muzycznych*	0	0	1	1	0	0	0	0	0,00	1,000 0	0,0000		100,0000		-	Nie	0,0001916810	
343602	Muzyk*	4	3	3	1	0	0	0	0	0,00	3,666 7	0,0000		33,3333	0,7500	-	Nie	0,0007028305	
343603	Organista	0	1	0	0	0	0	0	0	0,00	0,333 3	0,0000				-	Nie	0,0000638937	
343690	Pozostali muzycy i pokrewni	1	0	1	0	0	0	0	0	0,00	0,666 7	0,0000		0,0000	0,0000	-	Nie	0,0001277874	

343701	Tancerz*	0	1	0	0	0	0	0	0	0,00	0,1667	0,0000				-	Nie	0,0000319468	
343901	Animator kultury*	0	1	0	0	2	0	0	0	50,00	0,0000	0,3333	0,0000			max deficyt	Tak	0,0000638937	
343910	Pirotechnik	2	1	1	1	0	0	0	0	0,00	1,0000	0,0000		100,0000	0,5000	max nadwyżka	Tak	0,0001916810	
343915	Sufler	1	1	1	1	0	0	0	0	0,00	1,0000	0,0000		100,0000	1,0000	-	Nie	0,0001916810	
351103	Technik teleinformatyk*	0	1	0	0	0	0	0	0	0,00	0,5000	0,0000				-	Nie	0,0000958405	
351203	Technik informatyk*	23	23	18	7	6	0	0	0	50,00	50,00	19,1667	1,0000	19,1667	38,8889	1,0000	-	Nie	0,0038655677
351302	Operator sprzętu komputerowego	0	1	2	1	0	0	0	0	0,00	2,1667	0,0000		50,0000		-	Nie	0,0004153089	
351390	Pozostali operatorzy sieci i systemów komputerowych	0	0	0	0	8	0	8	0	0,00	0,0000	1,3333	0,0000			max deficyt	Tak	0,0002555747	
351404	Projektant stron internetowych (webmaster)	0	0	0	0	0	0	0	0	0,00	0,0000	0,0000				-	Nie	0,0000000000	
352106	Kinooperator	0	0	1	0	0	0	0	0	0,00	1,0000	0,0000		0,0000		-	Nie	0,0001916810	
352110	Montażysta obrazu	0	0	1	1	0	0	0	0	0,00	1,0000	0,0000		100,0000		-	Nie	0,0001916810	
352111	Operator dźwięku	1	1	0	0	0	0	0	0	0,00	0,0000	0,0000			1,0000	-	Nie	0,0000000000	
352201	Operator urządzeń nadawczych telewizji kablowej	1	0	1	0	0	0	0	0	0,00	0,1667	0,0000		0,0000	0,0000	-	Nie	0,0000319468	
352203	Technik telekomunikacji*	1	3	0	0	0	0	0	0	0,00	1,0000	0,0000			3,0000	-	Nie	0,0001916810	
352290	Pozostali operatorzy	1	1	1	1	0	0	0	0	0,00	1,6667	0,0000		100,0000	1,0000	-	Nie	0,0003194684	

	urządzeń telekomunikacyjnych																		
411003	Pracownik kancelaryjny	1	1	0	0	22	14	0	0	100,00	95,45	0,6667	6,0000	0,1111		1,0000	deficyt	Tak	0,0012778736
411004	Technik prac biurowych*	24	50	51	36	55	0	0	2	70,91	61,82	60,5000	11,1667	5,4179	70,5882	2,0833	-	Nie	0,0137371414
411090	Pozostali pracownicy obsługi biurowej	59	55	77	30	9	0	0	1	100,00	77,78	81,5000	2,5000	32,6000	38,9610	0,9322	-	Nie	0,0161012076
412001	Sekretarka	3	5	5	3	7	0	0	0	71,43	57,14	5,5000	1,1667	4,7143	60,0000	1,6667	-	Nie	0,0012778736
413101	Maszynistka	0	1	1	1	0	0	0	0	0,00	0,00	1,1667	0,0000		100,0000		-	Nie	0,0002236279
421101	Asystent usług pocztowych	3	3	5	3	0	0	0	0	0,00	0,00	5,1667	0,0000		60,0000	1,0000	-	Nie	0,0009903521
421102	Asystent usług telekomunikacyjnych	0	1	0	0	0	0	0	0	0,00	0,00	0,5000	0,0000				-	Nie	0,0000958405
421103	Kasjer bankowy	3	2	2	0	0	1	0	0	0,00	0,00	1,3333	0,1667	8,0000	0,0000	0,6667	-	Nie	0,0002875216
421104	Kasjer walutowy	2	0	2	0	4	0	0	0	0,00	0,00	0,6667	0,6667	1,0000	0,0000	0,0000	-	Nie	0,0002555747
421106	Kontroler rozliczeń pieniężnych	1	0	1	0	0	0	0	0	0,00	0,00	0,1667	0,0000		0,0000	0,0000	-	Nie	0,0000319468
421190	Pozostali kasjerzy bankowi i pokrewni	2	0	2	0	0	0	0	0	0,00	0,00	1,5000	0,0000		0,0000	0,0000	-	Nie	0,0002875216
421302	Pracownik lombardu	1	1	1	0	0	0	0	0	0,00	0,00	1,0000	0,0000		0,0000	1,0000	-	Nie	0,0001916810
421401	Inkasent	1	0	1	0	0	0	0	0	0,00	0,00	0,8333	0,0000		0,0000	0,0000	-	Nie	0,0001597342
421403	Windykator	0	2	2	2	1	0	0	10	0,00	0,00	2,8333	10,1667	0,2787	100,0000		-	Nie	0,0024918536
421490	Pozostali windykatorzy i pokrewni	1	1	0	0	0	0	0	0	0,00	0,00	0,1667	0,0000			1,0000	-	Nie	0,0000319468
422101	Pracownik biura podróży	0	0	1	1	0	0	0	0	0,00	0,00	1,0000	0,0000		100,0000		-	Nie	0,0001916810

422103	Technik obsługi turystycznej*	3	5	3	1	1	0	0	0	100,00	100,00	3,3333	0,1667	20,0000	33,3333	1,6667	-	Nie	0,0006708836
422201	Pracownik centrum obsługi telefonicznej (pracownik call center)	3	1	2	1	27	0	5	0	0,00	0,00	1,5000	4,5000	0,3333	50,0000	0,3333	-	Nie	0,0011500863
422301	Operator centrali telefonicznej	1	1	2	2	0	0	0	0	0,00	0,00	2,3333	0,0000		100,0000	1,0000	-	Nie	0,0004472558
422401	Recepcjonista hotelowy	1	2	1	0	4	0	2	0	0,00	0,00	2,0000	0,6667	3,0000	0,0000	2,0000	-	Nie	0,0005111494
422402	Technik hotelarstwa*	4	7	13	9	0	0	0	0		0,00	13,6667	0,0000		69,2308	1,7500	-	Nie	0,0026196409
422602	Recepcjonista	4	4	4	1	11	0	1	1	54,55	45,45	4,5000	2,8333	1,5882	25,0000	1,0000	-	Nie	0,0014056610
422603	Rejestratorka medyczna	3	0	5	2	5	0	0	0	80,00	60,00	4,1667	0,8333	5,0000	40,0000	0,0000	-	Nie	0,0009584052
422690	Pozostali recepcjoniści (z wyłączeniem hotelowych)	1	0	1	0	0	0	0	0	0,00	0,00	0,3333	0,0000		0,0000	0,0000	-	Nie	0,0000638937
431101	Asystent do spraw księgowości	1	4	5	4	6	0	0	0	66,67	66,67	6,1667	1,0000	6,1667	80,0000	4,0000	-	Nie	0,0013737141
431102	Fakturzystka	2	5	4	2	1	0	1	0	0,00	0,00	5,1667	0,1667	31,0000	50,0000	2,5000	-	Nie	0,0010222989
431103	Technik rachunkowości *	1	1	3	3	0	0	0	0		0,00	3,5000	0,0000		100,0000	1,0000	-	Nie	0,0006708836
431190	Pozostali pracownicy do spraw rachunkowości i księgowości	0	0	0	0	3	0	0	0	100,00	100,00	0,0000	0,5000	0,0000			max deficyt	Tak	0,0000958405
431201	Pracownik do spraw statystyki	1	0	1	0	0	0	0	0	0,00	0,00	0,3333	0,0000		0,0000	0,0000	-	Nie	0,0000638937
431202	Pracownik do spraw ubezpieczeń	2	4	1	1	0	0	0	0	0,00	0,00	1,6667	0,0000		100,0000	2,0000	-	Nie	0,0003194684

431301	Pracownik obsługi placowej	0	1	0	0	2	0	0	0	50,00	50,00	0,5000	0,3333	1,5000			-	Nie	0,0001597342
432101	Ekspedient wypożyczalni	2	1	2	0	0	0	0	0	0,00	0,00	1,5000	0,0000		0,0000	0,5000	-	Nie	0,0002875216
432102	Inwentaryzator	2	0	2	0	50	0	40	95	0,00	0,00	0,8333	103,3333	0,0081	0,0000	0,0000	-	Nie	0,0199667753
432103	Magazynier	39	37	51	23	65	0	14	3	36,92	24,62	53,1667	13,8333	3,8434	45,0980	0,9487	-	Nie	0,0128426299
432190	Pozostali magazynierzy i pokrewni	2	2	3	1	7	0	6	0	14,29	0,00	2,0000	1,1667	1,7143	33,3333	1,0000	-	Nie	0,0006069900
432201	Planista produkcyjny	0	0	1	1	0	0	0	0	0,00	0,00	1,0000	0,0000		100,0000		-	Nie	0,0001916810
432301	Dyspozytor radiotaxi	0	0	2	1	4	0	0	1	75,00	50,00	1,6667	1,6667	1,0000	50,0000		równowaga	Tak	0,0006389368
432302	Dyspozytor transportu samochodowego	0	1	0	0	0	0	0	0	0,00	0,00	0,6667	0,0000				-	Nie	0,0001277874
432390	Pozostali pracownicy do spraw transportu	0	2	2	2	0	0	0	0	0,00	0,00	3,1667	0,0000		100,0000		-	Nie	0,0006069900
441201	Ekspedient pocztowy	1	2	2	1	1	0	0	0	0,00	0,00	2,5000	0,1667	15,0000	50,0000	2,0000	-	Nie	0,0005111494
441202	Kurier	1	2	0	0	3	0	0	1	100,00	33,33	1,1667	1,5000	0,7778		2,0000	deficyt	Tak	0,0005111494
441203	Listonosz	4	4	5	0	7	0	2	0	0,00	0,00	4,6667	1,1667	4,0000	0,0000	1,0000	-	Nie	0,0011181394
441402	Archiwista zakładowy	0	0	0	0	1	0	0	0	100,00	100,00	0,0000	0,1667	0,0000			max deficyt	Nie	0,0000319468
441501	Pracownik do spraw osobowych	0	1	1	1	1	14	0	0	100,00	100,00	1,8333	2,5000	0,7333	100,0000		-	Nie	0,0008306179
441590	Pozostali pracownicy działów kadr	0	1	0	0	0	0	0	0	0,00	0,00	0,8333	0,0000				-	Nie	0,0001597342
441990	Pozostali pracownicy obsługi biura gdzie indziej niesklasyfikow	1	0	4	3	2	0	0	0	50,00	50,00	3,8333	0,3333	11,5000	75,0000	0,0000	nadwyżka	Tak	0,0007986710

	ani																			
511202	Konduktor	0	0	1	1	0	0	0	0		0,00	1,000 0	0,0000		100,0000		-	Nie	0,0001916810	
511204	Kontroler biletów	0	0	1	1	6	0	0	0	0,00	0,00	1,000 0	1,0000	1,0000	100,0000		-	Nie	0,0003833621	
511301	Pilot wycieczek	0	1	0	0	0	0	0	0		0,00	0,000 0	0,0000				-	Nie	0,0000000000	
512001	Kucharz*	80	89	100	66	69	0	10	1	31,88	21,74	107,6 667	12,5000	8,6133	66,0000	1,1125	-	Nie	0,0230336720	
512090	Pozostali kucharze	5	4	3	2	4	0	2	0	25,00	0,00	2,333 3	0,6667	3,5000	66,6667	0,8000	nadwyżka	Tak	0,0005750431	
513101	Kelner*	15	22	19	14	75	0	47	1	21,33	18,67	20,66 67	13,5000	1,5309	73,6842	1,4667	-	Nie	0,0065491023	
513201	Barista	2	3	0	0	1	0	1	0	0,00	0,00	0,833 3	0,1667	5,0000		1,5000	-	Nie	0,0001916810	
513202	Barman	6	9	11	6	11	0	6	0	27,27	9,09	12,50 00	1,8333	6,8182	54,5455	1,5000	-	Nie	0,0027474283	
513290	Pozostali barmani	0	0	0	0	1	0	1	0	0,00	0,00	0,000 0	0,1667	0,0000			max deficyt	Nie	0,0000319468	
514101	Fryzjer*	27	27	27	8	15	0	0	2	73,33	73,33	25,83 33	4,5000	5,7407	29,6296	1,0000	-	Nie	0,0058143250	
514102	Fryzjer damski	1	1	2	2	2	0	0	0	0,00	0,00	1,500 0	0,3333	4,5000	100,0000	1,0000	-	Nie	0,0003514152	
514103	Fryzjer męski	0	1	1	1	0	0	0	1		0,00	1,666 7	1,0000	1,6667	100,0000		-	Nie	0,0005111494	
514105	Technik usług fryzjerskich*	7	8	2	2	0	0	0	0		0,00	3,166 7	0,0000		100,0000	1,1429	-	Nie	0,0006069900	
514190	Pozostali fryzjerzy	0	0	0	0	2	0	0	0	100,00	100,0 0	0,000 0	0,3333	0,0000			max deficyt	Tak	0,0000638937	
514201	Charakteryzator	1	1	0	0	0	0	0	0		0,00	0,166 7	0,0000			1,0000	-	Nie	0,0000319468	
514202	Kosmetyczka	7	6	10	6	10	0	2	0	80,00	40,00	11,00 00	1,6667	6,6000	60,0000	0,8571	nadwyżka	Tak	0,0024279599	
514203	Maniurzystka	1	2	0	0	5	0	0	0	60,00	40,00	0,666 7	0,8333	0,8000		2,0000	deficyt	Tak	0,0002875216	
514205	Pracownik solarium	4	4	2	0	1	0	0	0	100,00	0,00	1,666 7	0,1667	10,0000	0,0000	1,0000	-	Nie	0,0003514152	

514207	Technik usług kosmetycznych*	7	6	4	2	0	0	0	0	0,00	3,1667	0,0000		50,0000	0,8571	-	Nie	0,0006069900	
514208	Wizażystka / stylistka	0	1	0	0	1	0	0	0	100,00	0,1667	0,1667	1,0000			równowaga	Tak	0,0000638937	
514290	Pozostałe kosmetyczki i pokrewni	1	0	2	1	0	0	0	0	0,00	1,3333	0,0000		50,0000	0,0000	-	Nie	0,0002555747	
515102	Intendent	0	0	1	1	1	0	0	0	0,00	1,0000	0,1667	6,0000	100,0000		-	Nie	0,0002236279	
515204	Właściciel małego zakładu agroturystycznego / hotelarskiego / gastronomicznego	1	0	1	0	0	0	0	0	0,00	0,1667	0,0000		0,0000	0,0000	-	Nie	0,0000319468	
515301	Gospodarz domu	0	1	1	1	0	0	0	0	0,00	1,0000	0,0000		100,0000		-	Nie	0,0001916810	
515303	Robotnik gospodarczy	85	111	145	95	93	0	0	7	75,27	65,59	157,5000	22,5000	7,0000	65,5172	1,3059	-	Nie	0,0345025877
516304	Żalobnik	4	2	3	0	0	0	0	0	0,00	2,0000	0,0000		0,0000	0,5000	-	Nie	0,0003833621	
516390	Pozostali pracownicy zakładów pogrzebowych	2	0	2	0	0	0	0	0	0,00	1,3333	0,0000		0,0000	0,0000	-	Nie	0,0002555747	
516403	Opiekun zwierząt domowych	0	0	0	0	2	0	0	0	0,00	0,0000	0,3333	0,0000			max deficyt	Tak	0,0000638937	
516406	Zoofizjoterapeuta	0	0	0	0	1	0	0	0	0,00	0,0000	0,1667	0,0000			max deficyt	Nie	0,0000319468	
516502	Instruktor nauki jazdy	1	1	1	0	0	0	0	0	0,00	0,6667	0,0000		0,0000	1,0000	-	Nie	0,0001277874	
516903	Hostessa	1	1	3	2	26	0	26	0	0,00	2,6667	4,3333	0,6154	66,6667	1,0000	-	Nie	0,0013417673	
521101	Sprzedawca na targowisku / bazarze	3	4	2	1	0	0	0	0	0,00	3,6667	0,0000		50,0000	1,3333	-	Nie	0,0007028305	
522103	Właściciel małego sklepu	1	1	1	0	0	0	0	0	0,00	1,6667	0,0000		0,0000	1,0000	-	Nie	0,0003194684	

522190	Pozostali właściciele sklepów	1	0	1	0	0	0	0	0	0,00	1,0000	0,0000		0,0000	0,0000	-	Nie	0,0001916810	
522201	Kierownik sali sprzedaży	0	0	1	0	0	0	0	0	0,00	1,0000	0,0000		0,0000		-	Nie	0,0001916810	
522301	Sprzedawca*	221	274	444	329	194	29	43	4	41,24	34,02	479,8333	41,1667	11,6559	74,0991	1,2398	-	Nie	0,0998658233
522302	Sprzedawca w branży mięsnej	8	14	2	1	2	0	2	0	0,00	0,00	5,3333	0,3333	16,0000	50,0000	1,7500	-	Nie	0,0010861926
522303	Sprzedawca w branży przemysłowej	49	52	45	13	9	0	0	2	44,44	33,33	50,6667	3,5000	14,4762	28,8889	1,0612	-	Nie	0,0103827231
522304	Sprzedawca w branży spożywczej	31	35	48	15	50	0	10	0	0,00	0,00	51,6667	8,3333	6,2000	31,2500	1,1290	-	Nie	0,0115008626
522305	Technik handlowiec*	6	12	19	17	8	0	0	0	75,00	12,50	19,5000	1,3333	14,6250	89,4737	2,0000	-	Nie	0,0039933551
522390	Pozostali sprzedawcy sklepowi (ekspedienci)	0	1	0	0	0	0	0	0	0,00	0,3333	0,0000					-	Nie	0,0000638937
523001	Kasjer biletowy	0	0	2	2	0	0	0	0	0,00	2,0000	0,0000		100,0000			-	Nie	0,0003833621
523002	Kasjer handlowy	26	26	21	11	28	0	21	1	17,86	10,71	23,3333	5,6667	4,1176	52,3810	1,0000	-	Nie	0,0055587502
523003	Kasjer w zakładzie pracy	2	1	3	1	0	0	0	0	0,00	2,6667	0,0000		33,3333	0,5000		-	Nie	0,0005111494
524301	Akwizytor	1	0	1	0	20	0	20	0	0,00	0,00	0,6667	3,3333	0,2000	0,0000	0,0000	-	Nie	0,0007667242
524302	Konsultant / agent sprzedaży bezpośredniej	4	5	4	2	10	0	10	0	0,00	0,00	3,6667	1,6667	2,2000	50,0000	1,2500	-	Nie	0,0010222989
524390	Pozostali agenci sprzedaży bezpośredniej	1	0	1	0	0	0	0	0	0,00	0,5000	0,0000		0,0000	0,0000		-	Nie	0,0000958405
524401	Ekspedytor sprzedaży wysyłkowej / internetowej	1	0	1	0	0	0	0	0	0,00	0,8333	0,0000		0,0000	0,0000		-	Nie	0,0001597342

524402	Organizator obsługi sprzedaży internetowej	0	2	0	0	1	0	0	0	100,00	100,00	0,5000	0,1667	3,0000			-	Nie	0,0001277874
524404	Telemarketer	0	0	3	2	0	0	0	10		0,00	3,0000	10,0000	0,3000	66,6667		-	Nie	0,0024918536
524490	Pozostali sprzedawcy (konsultanci) w centrach sprzedaży telefonicznej / internetowej	2	1	1	0	0	0	0	11		0,00	0,8333	11,0000	0,0758	0,0000	0,5000	-	Nie	0,0022682257
524502	Sprzedawca w stacji paliw	10	6	12	3	13	0	0	11	7,69	7,69	10,8333	13,1667	0,8228	25,0000	0,6000	-	Nie	0,0046003450
524601	Wydawca posiłków / bufetowy	1	0	1	0	3	0	0	0	0,00	0,00	0,3333	0,5000	0,6667	0,0000	0,0000	-	Nie	0,0001597342
524902	Doradca klienta	24	28	15	3	72	125	10	13	29,17	26,39	14,6667	45,8333	0,3200	20,0000	1,1667	deficyt	Tak	0,0115967031
524990	Pozostali pracownicy sprzedaży i pokrewni gdzie indziej niesklasyfikowani	0	2	2	2	1	0	0	0	100,00	100,00	2,5000	0,1667	15,0000	100,0000		-	Nie	0,0005111494
531102	Opiekun dzieci na przejściach dla pieszych	0	0	0	0	1	0	0	0	100,00	100,00	0,0000	0,1667	0,0000			max deficyt	Nie	0,0000319468
531103	Opiekunka dzieci w drodze do szkoły	0	0	0	0	2	0	0	0	100,00	100,00	0,0000	0,3333	0,0000			max deficyt	Tak	0,0000638937
531105	Rodzic zastępczy	0	1	0	0	0	0	0	0		0,00	0,6667	0,0000				-	Nie	0,0001277874
531107	Opiekunka w żłobku / klubie dziecięcym	0	0	1	1	1	0	0	0	100,00	100,00	1,0000	0,1667	6,0000	100,0000		-	Nie	0,0002236279
531190	Pozostali opiekunowie dziecięcy	0	0	0	0	1	0	0	0	100,00	100,00	0,0000	0,1667	0,0000			max deficyt	Nie	0,0000319468
531202	Asystent nauczyciela	1	1	1	1	5	0	0	0	100,00	100,00	0,8333	0,8333	1,0000	100,0000	1,0000	-	Nie	0,0003194684

	przedszkola																			
531204	Asystent nauczyciela w szkole	1	1	0	0	1	0	0	0	100,00	100,00	0,1667	0,1667	1,0000		1,0000	równowaga	Tak	0,0000638937	
532102	Opiekun medyczny*	4	4	4	2	6	0	0	0	100,00	100,00	4,0000	1,0000	4,0000	50,0000	1,0000	-	Nie	0,0009584052	
532201	Opiekunka domowa	5	2	6	2	0	0	0	0		0,00	5,0000	0,0000		33,3333	0,4000	-	Nie	0,0009584052	
532202	Siostra PCK	0	1	2	2	1	0	0	0	0,00	0,00	2,6667	0,1667	16,0000	100,0000		-	Nie	0,0005430963	
532902	Pomoc dentystyczna	0	0	3	3	0	0	0	0		0,00	3,0000	0,0000		100,0000		-	Nie	0,0005750431	
532990	Pozostali pracownicy opieki osobistej w ochronie zdrowia i pokrewni gdzie indziej niesklasyfikowani	1	0	1	0	0	0	0	0		0,00	0,3333	0,0000		0,0000	0,0000	-	Nie	0,0000638937	
541306	Portier	0	1	1	0	0	0	0	0		0,00	1,1667	0,0000		0,0000		-	Nie	0,0002236279	
541307	Pracownik ochrony fizycznej	17	11	13	3	26	0	0	0	3,85	0,00	13,1667	4,3333	3,0385	23,0769	0,6471	-	Nie	0,0033544182	
541312	Strażnik gminny / miejski	0	0	0	0	2	0	0	0	0,00	0,00	0,0000	0,3333	0,0000			max deficyt	Tak	0,0000638937	
541315	Technik ochrony fizycznej osób i mienia*	1	1	0	0	0	0	0	20		0,00	0,3333	20,0000	0,0167		1,0000	deficyt	Tak	0,0038975145	
541390	Pozostali pracownicy ochrony osób i mienia	8	13	11	6	0	0	0	0		0,00	14,8333	0,0000		54,5455	1,6250	-	Nie	0,0028432688	
541906	Ratownik wodny	1	0	1	0	8	0	8	0	0,00	0,00	0,1667	1,3333	0,1250	0,0000	0,0000	-	Nie	0,0002875216	
541990	Pozostali pracownicy usług ochrony	0	0	2	1	0	0	0	0		0,00	2,0000	0,0000		50,0000		-	Nie	0,0003833621	

	gdzie indziej niesklasyfikowani																		
611190	Pozostali rolnicy upraw polowych	0	1	2	2	0	0	0	0		0,00	2,1667	0,0000		100,0000		-	Nie	0,0004153089
611290	Pozostali sadownicy	1	0	1	0	0	0	0	0		0,00	0,3333	0,0000		0,0000	0,0000	-	Nie	0,0000638937
611303	Ogrodnik*	1	4	2	1	1	0	0	0	100,00	100,00	3,1667	0,1667	19,0000	50,0000	4,0000	-	Nie	0,0006389368
611304	Ogrodnik producent nasion	1	0	1	0	0	0	0	0		0,00	0,1667	0,0000		0,0000	0,0000	-	Nie	0,0000319468
611306	Ogrodnik terenów zieleni	4	8	4	4	1	0	0	0	0,00	0,00	5,5000	0,1667	33,0000	100,0000	2,0000	-	Nie	0,0010861926
611309	Ogrodnik - uprawa warzyw polowych	0	0	2	2	0	0	0	0		0,00	2,0000	0,0000		100,0000		-	Nie	0,0003833621
611390	Pozostali ogrodnicy	3	2	3	2	0	0	0	0		0,00	1,6667	0,0000		66,6667	0,6667	max nadwyżka	Tak	0,0003194684
611403	Rolnik upraw mieszanych	1	0	1	0	0	0	0	0		0,00	0,1667	0,0000		0,0000	0,0000	-	Nie	0,0000319468
612990	Pozostali hodowcy zwierząt gdzie indziej niesklasyfikowani	0	1	0	0	0	0	0	0		0,00	0,6667	0,0000				-	Nie	0,0001277874
613002	Kierownik gospodarstwa produkcji roślinnej i zwierzęcej	1	0	1	0	0	0	0	0		0,00	0,1667	0,0000		0,0000	0,0000	-	Nie	0,0000319468
613003	Rolnik*	3	3	4	1	0	0	0	0		0,00	3,3333	0,0000		25,0000	1,0000	-	Nie	0,0006389368
621001	Drwal / pilarz drzew	0	1	0	0	5	0	0	0	0,00	0,00	0,0000	0,8333	0,0000			max deficyt	Tak	0,0001597342
633001	Rolnik produkcji roślinnej i zwierzęcej	0	0	1	1	0	0	0	0		0,00	1,0000	0,0000		100,0000		-	Nie	0,0001916810

	pracujący na własne potrzeby																		
634002	Zbieracz owoców, ziół i innych roślin	1	2	0	0	0	0	0	0	0,00	1,0000	0,0000			2,0000	-	Nie	0,0001916810	
711101	Konserwator budynków i stanu technicznego pomieszczeń	4	4	10	6	5	0	0	0	80,00	60,00	10,3333	0,8333	12,4000	60,0000	1,0000	-	Nie	0,0021404383
711102	Monter konstrukcji budowlanych*	2	0	3	1	0	0	0	0	0,00	1,3333	0,0000		33,3333	0,0000	-	Nie	0,0002555747	
711103	Renowator zabytków architektury	0	1	1	1	0	0	0	0	0,00	1,6667	0,0000		100,0000		-	Nie	0,0003194684	
711190	Pozostali monterzy konstrukcji budowlanych i konserwatorzy budynków	1	3	0	0	0	0	0	0	0,00	1,0000	0,0000			3,0000	-	Nie	0,0001916810	
711202	Murarz	38	38	70	46	30	0	0	0	10,00	0,00	77,6667	5,0000	15,5333	65,7143	1,0000	-	Nie	0,0158456329
711203	Zdun*	0	2	1	1	0	0	0	0	0,00	2,0000	0,0000		100,0000		-	Nie	0,0003833621	
711204	Murarz-tynkarz*	1	5	1	0	2	0	0	0	50,00	0,00	2,8333	0,3333	8,5000	0,0000	5,0000	-	Nie	0,0006069900
711205	Brukarz	11	10	10	5	8	0	0	0	12,50	0,00	11,0000	1,3333	8,2500	50,0000	0,9091	-	Nie	0,0023640662
711290	Pozostali murarze i pokrewni	0	0	0	0	2	0	0	0	0,00	0,00	0,0000	0,3333	0,0000			max deficyt	Tak	0,0000638937
711301	Kamieniarz*	1	1	1	1	0	0	0	0	0,00	1,3333	0,0000		100,0000	1,0000	-	Nie	0,0002555747	
711401	Betoniarz	2	3	3	2	0	0	0	0	0,00	3,1667	0,0000		66,6667	1,5000	-	Nie	0,0006069900	
711402	Betoniarz-zbrojarz*	7	7	12	8	2	0	0	0	0,00	0,00	13,6667	0,3333	41,0000	66,6667	1,0000	-	Nie	0,0026835346
711404	Zbrojarz	4	4	3	1	3	0	0	0	33,33	0,00	3,1667	0,5000	6,3333	33,3333	1,0000	-	Nie	0,0007028305

711490	Pozostali betoniarze, betoniarze zbrojarze i pokrewni	0	1	0	0	0	0	0	0	0,00	0,3333	0,0000					-	Nie	0,0000638937	
711501	Cieśla*	3	1	7	2	4	0	0	0	0,00	0,00	5,6667	0,6667	8,5000	28,5714	0,3333	-	Nie	0,0012139799	
711502	Cieśla szalunkowy	6	5	14	8	1	0	0	0	100,00	0,00	14,5000	0,1667	87,0000	57,1429	0,8333	nadwyżka	Tak	0,0028113220	
711503	Stolarz budowlany	1	0	5	3	0	0	0	0	0,00	4,6667	0,0000		60,0000	0,0000		max nadwyżka	Tak	0,0008945115	
711602	Dróżnik obchodowy	0	1	0	0	0	0	0	0	0,00	0,1667	0,0000					-	Nie	0,0000319468	
711605	Toromistrz	0	0	1	0	0	0	0	0	0,00	1,0000	0,0000		0,0000			-	Nie	0,0001916810	
711901	Montażysta dekoracji	1	1	0	0	0	0	0	0	0,00	0,3333	0,0000			1,0000		-	Nie	0,0000638937	
711902	Monter reklam	0	0	0	0	3	0	0	0	33,33	0,00	0,0000	0,5000	0,0000				max deficyt	Tak	0,0000958405
711903	Monter rusztowań	1	3	1	1	0	0	0	0	0,00	2,3333	0,0000		100,0000	3,0000		-	Nie	0,0004472558	
711990	Pozostali robotnicy budowlani robót stanu surowego i pokrewni gdzie indziej niesklasyfikowani	1	0	1	0	0	0	0	0	0,00	0,1667	0,0000		0,0000	0,0000		-	Nie	0,0000319468	
712101	Dekarz*	11	12	20	12	4	0	0	0	25,00	25,00	21,0000	0,6667	31,5000	60,0000	1,0909	-	Nie	0,0041530893	
712202	Glazurnik	2	1	3	1	2	0	0	0	0,00	0,00	2,8333	0,3333	8,5000	33,3333	0,5000	-	Nie	0,0006069900	
712204	Posadzkarz	4	4	6	5	0	0	0	0	0,00	0,00	7,1667	0,0000		83,3333	1,0000	-	Nie	0,0013737141	
712303	Tynkarz	1	3	4	3	5	0	0	0	0,00	0,00	5,5000	0,8333	6,6000	75,0000	3,0000	-	Nie	0,0012139799	
712501	Monter / składacz okien	5	9	7	4	3	0	0	1	100,00	100,00	10,5000	1,5000	7,0000	57,1429	1,8000	-	Nie	0,0023001725	
712502	Szklarz	4	4	2	0	8	0	0	0	25,00	0,00	2,3333	1,3333	1,7500	0,0000	1,0000	-	Nie	0,0007028305	

712503	Szklarz budowlany	0	2	1	1	0	0	0	0	0,00	1,6667	0,0000		100,0000		-	Nie	0,0003194684	
712505	Witrażownik	0	0	1	1	1	0	0	0	100,00	100,00	1,0000	0,1667	6,0000	100,0000		-	Nie	0,0002236279
712590	Pozostali szklarze	0	0	0	0	5	0	0	0	40,00	40,00	0,0000	0,8333	0,0000			max deficyt	Tak	0,0001597342
712601	Hydraulik	13	17	25	18	1	0	0	0	100,00	0,00	25,5000	0,1667	153,0000	72,0000	1,3077	-	Nie	0,0049198134
712604	Monter instalacji i urządzeń sanitarnych	6	7	4	2	4	0	1	6	75,00	0,00	6,6667	6,6667	1,0000	50,0000	1,1667	równowaga	Tak	0,0025557472
712607	Monter rurociągów przemysłowych	0	0	3	2	0	0	0	0	0,00	3,0000	0,0000		66,6667		-	Nie	0,0005750431	
712608	Monter sieci ciepłych	0	1	1	0	0	0	0	0	0,00	1,8333	0,0000		0,0000		-	Nie	0,0003514152	
712610	Monter sieci gazowych	0	1	0	0	0	0	0	0	0,00	0,3333	0,0000				-	Nie	0,0000638937	
712612	Monter sieci wodnych i kanalizacyjnych	2	4	3	2	0	0	0	0	0,00	4,0000	0,0000		66,6667	2,0000	-	Nie	0,0007667242	
712613	Monter systemów rurociągowych *	0	1	0	0	0	0	0	0	0,00	0,8333	0,0000				-	Nie	0,0001597342	
712616	Monter sieci, instalacji i urządzeń sanitarnych*	2	1	1	0	0	0	0	0	0,00	0,6667	0,0000		0,0000	0,5000	-	Nie	0,0001277874	
712690	Pozostali hydraulicy i monterzy rurociągów	1	2	1	1	0	0	0	0	0,00	1,5000	0,0000		100,0000	2,0000	-	Nie	0,0002875216	
712703	Monter / konserwator instalacji wentylacyjnych i klimatyzacyjnych	4	4	3	1	0	0	0	0	0,00	2,6667	0,0000		33,3333	1,0000	-	Nie	0,0005111494	

712901	Monter płyt kartonowo-gipsowych	1	1	0	0	0	0	0	0	0,00	0,0000	0,0000			1,0000	-	Nie	0,0000000000	
712904	Technolog robót wykończeniowych w budownictwie	18	14	14	10	1	0	0	0	100,00	100,00	15,3333	0,1667	92,0000	71,4286	0,7778	nadwyżka	Tak	0,0029710562
712905	Monter zabudowy i robót wykończeniowych w budownictwie *	2	3	0	0	0	0	0	0	0,00	0,6667	0,0000			1,5000	-	Nie	0,0001277874	
712906	Monter stolarki budowlanej	1	0	2	1	1	0	0	0	0,00	0,00	2,0000	0,1667	12,0000	50,0000	0,0000	-	Nie	0,0004153089
712990	Pozostali robotnicy budowlani robót wykończeniowych i pokrewni gdzie indziej niesklasyfikowani	2	1	3	1	2	0	0	0	100,00	0,00	2,0000	0,3333	6,0000	33,3333	0,5000	-	Nie	0,0004472558
713101	Malarz-tapeciarz	0	2	2	1	0	0	0	0	0,00	2,3333	0,0000		50,0000			-	Nie	0,0004472558
713102	Malarz budowlany	17	21	38	23	8	0	0	0	0,00	0,00	43,0000	1,3333	32,2500	60,5263	1,2353	-	Nie	0,0084978596
713104	Szpachlarz	1	1	0	0	3	0	0	5	0,00	0,00	0,1667	5,5000	0,0303		1,0000	deficyt	Tak	0,0010861926
713201	Lakiernik*	2	2	2	0	2	0	0	0	100,00	50,00	1,1667	0,3333	3,5000	0,0000	1,0000	-	Nie	0,0002875216
713203	Lakiernik samochodowy	18	14	17	8	5	0	0	0	0,00	0,00	16,0000	0,8333	19,2000	47,0588	0,7778	-	Nie	0,0032266309
713204	Lakiernik tworzyw sztucznych	1	0	1	0	0	0	0	0	0,00	0,8333	0,0000		0,0000	0,0000	0,0000	-	Nie	0,0001597342
713205	Lakiernik wyrobów drewnianych	2	2	1	0	2	0	0	1	0,00	0,00	1,3333	1,3333	1,0000	0,0000	1,0000	równowaga	Tak	0,0005111494

713207	Malarz-lakiernik konstrukcji i wyrobów metalowych	0	1	2	2	1	0	0	0	0,00	0,00	2,833 3	0,1667	17,0000	100,0000		-	Nie	0,0005750431
713290	Pozostali lakiernicy	1	1	0	0	0	0	0	0	0,00	0,000 0	0,0000			1,0000		-	Nie	0,0000000000
713303	Kominiarz*	0	1	1	1	0	0	0	0	0,00	1,833 3	0,0000		100,0000			-	Nie	0,0003514152
721102	Formierz odlewnik	4	8	4	2	0	0	0	0	0,00	6,333 3	0,0000		50,0000	2,0000		-	Nie	0,0012139799
721104	Modelarz odlewniczy*	1	2	2	1	0	0	0	0	0,00	2,000 0	0,0000		50,0000	2,0000		-	Nie	0,0003833621
721190	Pozostali formierze odlewniczy i pokrewni	2	1	1	0	0	0	0	0	0,00	1,000 0	0,0000		0,0000	0,5000		-	Nie	0,0001916810
721202	Operator robotów spawalniczych	0	1	0	0	0	0	0	0	0,00	0,500 0	0,0000					-	Nie	0,0000958405
721203	Operator zgrzewarek	1	2	0	0	0	0	0	0	0,00	1,333 3	0,0000			2,0000		-	Nie	0,0002555747
721204	Spawacz	22	22	22	8	15	0	8	2	6,67	0,00	22,16 67	4,5000	4,9259	36,3636	1,0000	-	Nie	0,0051114945
721290	Pozostali spawacze i pokrewni	1	0	7	6	0	0	0	0	0,00	6,333 3	0,0000		85,7143	0,0000		max nadwyżka	Tak	0,0012139799
721301	Blacharz*	0	1	0	0	0	14	0	0	0,00	0,833 3	2,3333	0,3571				deficyt	Tak	0,0006069900
721302	Blacharz budowlany	2	1	1	0	0	0	0	0	0,00	0,666 7	0,0000		0,0000	0,5000		-	Nie	0,0001277874
721306	Blacharz samochodowy*	6	15	12	10	6	0	0	0	66,67	66,67	16,33 33	1,0000	16,3333	83,3333	2,5000	-	Nie	0,0033224714
721401	Monter bram	0	0	1	1	3	0	3	0	0,00	0,00	1,000 0	0,5000	2,0000	100,0000		-	Nie	0,0002875216
721402	Monter kadłubów okrętowych*	3	0	4	3	0	0	0	0	0,00	3,166 7	0,0000		75,0000	0,0000		max nadwyżka	Tak	0,0006069900
721404	Monter konstrukcji stalowych	7	7	6	4	1	0	0	0	0,00	0,00	7,666 7	0,1667	46,0000	66,6667	1,0000	-	Nie	0,0015015015

721405	Oczyszczacz konstrukcji stalowych	0	0	1	1	0	0	0	0	0,00	1,0000	0,0000		100,0000		-	Nie	0,0001916810	
721490	Pozostali robotnicy przygotowujący i wznoszący konstrukcje metalowe	1	2	0	0	0	0	0	0	0,00	0,6667	0,0000			2,0000	-	Nie	0,0001277874	
722101	Kowal*	1	1	1	0	0	0	0	0	0,00	0,5000	0,0000		0,0000	1,0000	-	Nie	0,0000958405	
722204	Ślusarz*	28	42	49	32	5	0	0	1	100,00	80,00	55,0000	1,8333	30,0000	65,3061	1,5000	-	Nie	0,0108938726
722206	Ślusarz narzędziowy	0	0	0	0	2	0	0	0	0,00	0,00	0,0000	0,3333	0,0000			max deficyt	Tak	0,0000638937
722207	Traser	1	0	2	2	0	0	0	0	0,00	1,1667	0,0000		100,0000	0,0000		max nadwyżka	Tak	0,0002236279
722301	Frezer	5	2	5	2	12	0	0	1	41,67	33,33	3,5000	3,0000	1,1667	40,0000	0,4000	-	Nie	0,0012459268
722303	Operator maszyn do obróbki skrawaniem	0	1	0	0	1	0	0	0	100,00	0,00	0,0000	0,1667	0,0000			max deficyt	Nie	0,0000319468
722307	Operator obrabiarek skrawających*	2	4	0	0	1	0	0	0	100,00	100,00	0,3333	0,1667	2,0000		2,0000	-	Nie	0,0000958405
722308	Operator obrabiarek sterowanych numerycznie	1	1	2	1	0	0	0	0	0,00	2,0000	0,0000		50,0000	1,0000		-	Nie	0,0003833621
722309	Operator obrabiarek zespołowych	0	0	1	1	0	0	0	0	0,00	1,0000	0,0000		100,0000			-	Nie	0,0001916810
722312	Szlifierz metali	6	8	2	0	2	0	0	0	0,00	0,00	3,5000	0,3333	10,5000	0,0000	1,3333	-	Nie	0,0007347773
722314	Tokarz w metalu	11	13	26	18	8	0	0	1	37,50	37,50	27,6667	2,3333	11,8571	69,2308	1,1818	-	Nie	0,0057504313
722316	Wiertacz w metalu	0	1	0	0	0	0	0	0	0,00	0,3333	0,0000					-	Nie	0,0000638937
722390	Pozostali ustawiacze i operatorzy obrabiarek do	0	1	1	1	0	0	0	0	0,00	1,3333	0,0000		100,0000			-	Nie	0,0002555747

	metali i pokrewni																		
722402	Szlifierz-ostrzarz	2	1	2	1	0	0	0	0		0,00	1,1667	0,0000		50,0000	0,5000	-	Nie	0,0002236279
723102	Mechanik ciągników	0	1	0	0	0	0	0	0		0,00	0,1667	0,0000				-	Nie	0,0000319468
723103	Mechanik pojazdów samochodowych*	38	50	31	16	10	0	0	1	60,00	30,00	44,1667	2,6667	16,5625	51,6129	1,3158	-	Nie	0,0089770622
723104	Mechanik samochodów ciężarowych	1	1	1	1	0	0	0	0		0,00	1,1667	0,0000		100,0000	1,0000	-	Nie	0,0002236279
723105	Mechanik samochodów osobowych	7	9	8	6	2	0	0	2	0,00	0,00	8,6667	2,3333	3,7143	75,0000	1,2857	-	Nie	0,0021084915
723190	Pozostali mechanicy pojazdów samochodowych	2	3	12	9	0	0	0	0		0,00	12,0000	0,0000		75,0000	1,5000	-	Nie	0,0023001725
723303	Mechanik maszyn i urządzeń budowlanych i melioracyjnych	3	2	5	3	0	0	0	0		0,00	4,6667	0,0000		60,0000	0,6667	max nadwyżka	Tak	0,0008945115
723304	Mechanik maszyn i urządzeń do obróbki metali	1	1	0	0	0	0	0	0		0,00	0,3333	0,0000			1,0000	-	Nie	0,0000638937
723306	Mechanik maszyn i urządzeń górnictwa podziemnego	1	1	0	0	0	0	0	0		0,00	0,6667	0,0000			1,0000	-	Nie	0,0001277874
723307	Mechanik maszyn i urządzeń przemysłowych	6	3	10	5	2	0	0	0	0,00	0,00	9,1667	0,3333	27,5000	50,0000	0,5000	-	Nie	0,0018209699
723308	Mechanik maszyn	0	0	1	0	0	0	0	0		0,00	1,0000	0,0000		0,0000		-	Nie	0,0001916810

	rolniczych																		
723310	Mechanik-monter maszyn i urządzeń*	0	0	0	0	0	0	0	1		0,00	0,0000	1,0000	0,0000			max deficyt	Tak	0,0001916810
723311	Mechanik okrętowy	0	1	0	0	0	0	0	0		0,00	0,1667	0,0000				-	Nie	0,0000319468
723312	Mechanik silników spalinowych	0	0	1	1	0	0	0	0		0,00	1,0000	0,0000		100,0000		-	Nie	0,0001916810
723314	Monter-instalator urządzeń technicznych w budownictwie wiejskim	1	0	0	0	0	0	0	0		0,00	0,0000	0,0000			0,0000	-	Nie	0,0000000000
723315	Monter / konserwator urządzeń przeciwpożarowych	1	0	1	0	0	0	0	0		0,00	0,5000	0,0000		0,0000	0,0000	-	Nie	0,0000958405
723390	Pozostali mechanicy maszyn i urządzeń rolniczych i przemysłowych	0	2	4	4	0	0	0	0		0,00	4,3333	0,0000		100,0000		-	Nie	0,0008306179
723401	Monter-mechanik rowerów / wózków	0	0	0	0	1	0	0	0	100,00	0,00	0,0000	0,1667	0,0000			max deficyt	Nie	0,0000319468
731106	Zegarmistrz*	0	1	1	1	1	0	0	0	0,00	0,00	1,5000	0,1667	9,0000	100,0000		-	Nie	0,0003194684
731305	Złotnik-jubiler*	0	1	1	0	0	0	0	0		0,00	1,1667	0,0000		0,0000		-	Nie	0,0002236279
731406	Modelarz odlewnik gipsowych form roboczych	0	0	1	1	0	0	0	0		0,00	1,0000	0,0000		100,0000		-	Nie	0,0001916810
731508	Szlifierz szkła płaskiego	0	0	1	1	0	0	0	0		0,00	1,0000	0,0000		100,0000		-	Nie	0,0001916810

731602	Galwanizer	1	1	0	0	0	0	0	0	0,00	0,1667	0,0000			1,0000	-	Nie	0,0000319468	
731610	Zdobnik szkła	0	1	0	0	0	0	0	0	0,00	0,8333	0,0000				-	Nie	0,0001597342	
731690	Pozostali sztyldziarze, grawerzy i zdobnicy ceramiki, szkła i pokrewni	1	0	1	0	0	0	0	0	0,00	1,0000	0,0000		0,0000	0,0000	-	Nie	0,0001916810	
731703	Łubiankarz	0	0	1	1	0	0	0	0	0,00	1,0000	0,0000		100,0000		-	Nie	0,0001916810	
731707	Szczotkarz	0	1	0	0	0	0	0	0	0,00	0,5000	0,0000				-	Nie	0,0000958405	
731708	Trzciniarz	0	1	0	0	0	0	0	0	0,00	0,3333	0,0000				-	Nie	0,0000638937	
731802	Dziewiarz	1	1	2	1	0	0	0	0	0,00	2,1667	0,0000		50,0000	1,0000	-	Nie	0,0004153089	
731902	Wytwórca galanterii	1	1	0	0	0	0	0	0	0,00	0,5000	0,0000			1,0000	-	Nie	0,0000958405	
732107	Montażysta reprodukcyjny	0	0	0	0	2	0	2	0	0,00	0,0000	0,3333	0,0000				max deficyt	Tak	0,0000638937
732201	Drukarz*	0	1	0	0	0	0	0	0	0,00	0,3333	0,0000				-	Nie	0,0000638937	
732202	Drukarz sitodrukowy	0	0	0	0	2	0	0	0	0,00	0,0000	0,3333	0,0000				max deficyt	Tak	0,0000638937
732205	Maszynista maszyn offsetowych	0	1	1	0	0	0	0	0	0,00	1,6667	0,0000		0,0000		-	Nie	0,0003194684	
732290	Pozostali drukarze	1	1	1	0	1	0	0	0	100,00	100,00	1,3333	0,1667	8,0000	0,0000	1,0000	-	Nie	0,0002875216
732301	Introrigator*	0	1	0	0	0	0	0	0	0,00	0,8333	0,0000				-	Nie	0,0001597342	
741101	Elektromonter instalacji elektrycznych	4	5	4	2	12	0	0	2	8,33	8,33	5,8333	4,0000	1,4583	50,0000	1,2500	-	Nie	0,0018848636
741103	Elektryk*	1	5	2	0	6	0	0	0	0,00	0,00	3,6667	1,0000	3,6667	0,0000	5,0000	-	Nie	0,0008945115
741104	Elektryk budowlany	0	0	0	0	0	0	0	3	0,00	0,0000	3,0000	0,0000				max deficyt	Tak	0,0005750431
741201	Elektromechanik*	6	5	5	3	1	0	0	0	100,00	100,00	5,8333	0,1667	35,0000	60,0000	0,8333	nadwyżka	Tak	0,0011500863

											0	3							
741202	Elektromechanik elektrycznych przyrządów pomiarowych	1	0	2	1	0	0	0	0		0,00	1,6667	0,0000		50,0000	0,0000	-	Nie	0,0003194684
741203	Elektromechanik pojazdów samochodowych*	24	21	15	7	0	0	0	0		0,00	17,0000	0,0000		46,6667	0,8750	-	Nie	0,0032585777
741204	Elektromechanik sprzętu gospodarstwa domowego	1	5	1	1	2	0	0	0	0,00	0,00	3,3333	0,3333	10,0000	100,0000	5,0000	-	Nie	0,0007028305
741205	Elektromechanik urządzeń chłodniczych	0	1	0	0	0	0	0	0		0,00	0,6667	0,0000				-	Nie	0,0001277874
741207	Elektromonter (elektryk) zakładowy	12	17	10	5	1	0	0	0	100,00	100,00	14,5000	0,1667	87,0000	50,0000	1,4167	-	Nie	0,0028113220
741210	Elektromonter maszyn elektrycznych	0	1	1	1	0	0	0	0		0,00	1,1667	0,0000		100,0000		-	Nie	0,0002236279
741212	Elektromonter maszyn i urządzeń górnictwa podziemnego	0	1	0	0	0	0	0	0		0,00	0,5000	0,0000				-	Nie	0,0000958405
741213	Elektromonter okrętowy	2	1	1	0	0	0	0	0		0,00	0,5000	0,0000		0,0000	0,5000	-	Nie	0,0000958405
741219	Elektromonter układów pomiarowych i automatyki zabezpieczeniowej	1	2	0	0	0	0	0	0		0,00	0,5000	0,0000			2,0000	-	Nie	0,0000958405
741290	Pozostali elektromechanicy i elektromonterzy	3	4	6	4	0	0	0	0		0,00	7,3333	0,0000		66,6667	1,3333	-	Nie	0,0014056610
741301	Elektromonter linii kablowych	1	2	1	1	1	0	0	0	0,00	0,00	1,8333	0,1667	11,0000	100,0000	2,0000	-	Nie	0,0003833621
741305	Elektromonter	0	0	1	1	7	0	0	1	0,00	0,00	1,000	2,1667	0,4615	100,0000		-	Nie	0,0006069900

	sieci trakcyjnej											0							
741390	Pozostali monterzy linii elektrycznych	0	0	1	0	0	0	0	0	0,00	1,0000	0,0000		0,0000			-	Nie	0,0001916810
742114	Monter mechatronik*	0	1	0	0	0	0	0	0	0,00	0,1667	0,0000					-	Nie	0,0000319468
742190	Pozostali monterzy elektronicy i serwisanci urządzeń elektronicznych	1	2	0	0	0	0	0	0	0,00	1,3333	0,0000			2,0000		-	Nie	0,0002555747
742201	Monter instalacji i urządzeń telekomunikacyjnych (telemonter)	4	3	5	4	2	0	0	0	50,00	0,00	5,6667	0,3333	17,0000	80,0000	0,7500	nadwyżka	Tak	0,0011500863
742202	Monter sieci i urządzeń telekomunikacyjnych*	0	0	0	0	16	0	0	0	0,00	0,00	0,0000	2,6667	0,0000			max deficyt	Tak	0,0005111494
742203	Monter sieci telekomunikacyjnych	0	0	1	1	0	0	0	0	0,00	1,0000	0,0000		100,0000			-	Nie	0,0001916810
742207	Monter-elektronik - urządzenia radiowo-telewizyjne	1	1	0	0	0	0	0	0	0,00	0,6667	0,0000			1,0000		-	Nie	0,0001277874
742208	Serwisant sprzętu komputerowego	2	0	3	0	1	0	0	0	100,00	0,00	1,8333	0,1667	11,0000	0,0000	0,0000	-	Nie	0,0003833621
742290	Pozostali monterzy i serwisanci instalacji i urządzeń teleinformatycznych	0	0	0	0	1	0	0	0	100,00	100,00	0,0000	0,1667	0,0000			max deficyt	Nie	0,0000319468
751101	Garmażer	1	0	1	0	0	0	0	0	0,00	0,5000	0,0000		0,0000	0,0000		-	Nie	0,0000958405

751103	Przetwórcy ryb*	0	0	0	0	18	0	0	0	0,00	0,00	0,0000	3,0000	0,0000			max deficyt	Tak	0,0005750431
751104	Rozbieracz-wykrawacz	0	0	1	0	0	0	0	0		0,00	1,0000	0,0000		0,0000		-	Nie	0,0001916810
751105	Rzeźnik-wędliniarz	1	6	4	4	0	0	0	0		0,00	4,8333	0,0000		100,0000	6,0000	-	Nie	0,0009264584
751190	Pozostali masarze, robotnicy w przetwórstwie ryb i pokrewni	0	0	0	0	1	0	0	0	0,00	0,00	0,0000	0,1667	0,0000			max deficyt	Nie	0,0000319468
751201	Cukiernik*	12	24	25	19	2	0	2	0	0,00	0,00	28,8333	0,3333	86,5000	76,0000	2,0000	-	Nie	0,0055906971
751204	Piekarz*	15	17	29	18	1	0	0	0	0,00	0,00	28,8333	0,1667	173,0000	62,0690	1,1333	-	Nie	0,0055587502
751290	Pozostali piekarze, cukiernicy i pokrewni	0	0	1	0	1	0	0	0	100,00	0,00	1,0000	0,1667	6,0000	0,0000		-	Nie	0,0002236279
752190	Pozostali robotnicy przygotowujący drewno i pokrewni	0	0	4	4	7	0	0	0	100,00	100,00	4,0000	1,1667	3,4286	100,0000		-	Nie	0,0009903521
752205	Stolarz*	40	48	40	20	28	0	8	1	67,86	64,29	50,0000	5,6667	8,8235	50,0000	1,2000	-	Nie	0,0106702447
752206	Stolarz galanterii drzewnej	0	1	0	0	0	0	0	0		0,00	0,0000	0,0000				-	Nie	0,0000000000
752208	Stolarz meblowy	60	79	70	43	9	0	0	1	33,33	33,33	86,6667	2,5000	34,6667	61,4286	1,3167	-	Nie	0,0170915596
752290	Pozostali stolarze meblowi i pokrewni	9	11	8	3	7	0	0	0	0,00	0,00	10,0000	1,1667	8,5714	37,5000	1,2222	-	Nie	0,0021404383
752302	Operator maszyn do produkcji wyrobów drewnianych	2	2	0	0	0	0	0	0		0,00	0,3333	0,0000			1,0000	-	Nie	0,0000638937
752304	Operator urządzeń do polerowania	1	2	0	0	0	0	0	0		0,00	1,1667	0,0000			2,0000	-	Nie	0,0002236279

	drewna																			
752308	Szlifierz materiałów drewnianych	3	5	4	3	2	0	0	0	50,00	50,00	6,000 0	0,3333	18,0000	75,0000	1,6667	-	Nie	0,0012139799	
752312	Wiertacz w drewnie	1	1	1	0	0	0	0	0	0,00	1,666 7	0,0000		0,0000	1,0000	-	Nie	0,0003194684		
752390	Pozostali ustawiacze i operatorzy maszyn do obróbki drewna i pokrewni	1	1	2	2	0	0	0	0	0,00	2,000 0	0,0000		100,0000	1,0000	-	Nie	0,0003833621		
753105	Krawiec*	22	20	43	27	8	0	0	2	25,00	25,00	43,33 33	3,3333	13,0000	62,7907	0,9091	nadwyżka	Tak	0,0089451153	
753190	Pozostali krawcy, kuśnierze, kapelusznicy i pokrewni	1	1	1	0	0	0	0	0	0,00	0,500 0	0,0000		0,0000	1,0000	-	Nie	0,0000958405		
753201	Konstruktor odzieży	0	0	0	0	12	0	0	0	0,00	0,00	0,000 0	2,0000	0,0000			max deficyt	Tak	0,0003833621	
753202	Krojczy	4	9	3	1	6	0	0	0	33,33	16,67	5,833 3	1,0000	5,8333	33,3333	2,2500	-	Nie	0,0013098205	
753303	Szwaczka ręczna	18	22	36	24	0	0	0	0	0,00	39,50 00	0,0000		66,6667	1,2222	-	Nie	0,0075714012		
753390	Pozostałe szwaczki, hafciarki i pokrewni	0	0	0	0	2	0	0	0	0,00	0,00	0,000 0	0,3333	0,0000			max deficyt	Tak	0,0000638937	
753402	Tapicer*	3	6	4	3	7	0	0	0	14,29	14,29	5,500 0	1,1667	4,7143	75,0000	2,0000	-	Nie	0,0012778736	
753403	Tapicer meblowy	1	1	0	0	0	0	0	1	0,00	0,666 7	1,0000	0,6667		1,0000	deficyt	Tak	0,0003194684		
753490	Pozostali tapicerzy i pokrewni	1	2	0	0	0	0	0	0	0,00	0,333 3	0,0000			2,0000	-	Nie	0,0000638937		
753602	Obuwnik*	0	0	0	0	1	0	0	0	0,00	0,00	0,000 0	0,1667	0,0000			max deficyt	Nie	0,0000319468	
753702	Kaletnik*	20	33	60	42	22	0	0	5	40,91	31,82	66,50 00	8,6667	7,6731	70,0000	1,6500	-	Nie	0,0144080250	

754902	Monter żaluzji	0	0	0	0	1	0	0	0	100,00	0,00	0,000 0	0,1667	0,0000			max deficyt	Nie	0,0000319468
754990	Pozostali robotnicy przemysłowi i rzemieślnicy gdzie indziej niesklasyfikowani	1	1	1	0	0	0	0	0		0,00	1,000 0	0,0000		0,0000	1,0000	-	Nie	0,0001916810
811101	Górnik eksploatacji podziemnej*	2	1	3	2	0	0	0	0		0,00	2,666 7	0,0000		66,6667	0,5000	max nadwyżka	Tak	0,0005111494
811305	Wiertacz*	0	0	0	0	2	0	0	0	50,00	50,00	0,000 0	0,3333	0,0000			max deficyt	Tak	0,0000638937
811390	Pozostali operatorzy urządzeń wiertniczych i wydobywczych ropy, gazu i innych surowców	1	0	2	0	0	0	0	0		0,00	1,333 3	0,0000		0,0000	0,0000	-	Nie	0,0002555747
811409	Szlifierz kamienia	0	0	1	1	0	0	0	0		0,00	1,000 0	0,0000		100,0000		-	Nie	0,0001916810
812102	Hartownik	0	1	0	0	0	0	0	0		0,00	0,333 3	0,0000				-	Nie	0,0000638937
812105	Operator maszyn i urządzeń do obróbki plastycznej*	0	0	0	0	0	0	0	7		0,00	0,000 0	7,0000	0,0000			max deficyt	Tak	0,0013417673
812106	Operator maszyn i urządzeń metalurgicznych*	3	2	1	0	1	0	0	0	100,00	0,00	1,166 7	0,1667	7,0000	0,0000	0,6667	-	Nie	0,0002555747
812107	Operator maszyn i urządzeń odlewniczych*	0	2	0	0	0	0	0	0		0,00	0,500 0	0,0000				-	Nie	0,0000958405
812108	Operator maszyny rozlewniczej	1	0	4	1	0	0	0	0		0,00	3,666 7	0,0000		25,0000	0,0000	-	Nie	0,0007028305
812118	Tłoczarz w	0	0	1	1	0	0	0	0		0,00	1,000	0,0000		100,0000		-	Nie	0,0001916810

	metalu										0								
812119	Wytapiacz metali nieżelaznych	0	0	2	1	0	0	0	0	0,00	2,000 0	0,0000		50,0000		-	Nie	0,0003833621	
812190	Pozostali operatorzy maszyn i urzadzeń do produkcji i przetwórstwa metali	0	0	1	1	0	0	0	0	0,00	1,000 0	0,0000		100,0000		-	Nie	0,0001916810	
812290	Pozostali operatorzy urzadzeń do obróbki powierzchniowej metali i nakładania powłok	0	0	1	0	0	0	0	0	0,00	1,000 0	0,0000		0,0000		-	Nie	0,0001916810	
813101	Aparatowy procesów chemicznych	0	0	3	3	3	0	0	0	0,00	0,00	3,000 0	0,5000	6,0000	100,0000		-	Nie	0,0006708836
813123	Operator urzadzeń do produkcji środków piorących i myjących	1	1	1	0	0	0	0	0	0,00	0,333 3	0,0000		0,0000	1,0000	-	Nie	0,0000638937	
813127	Operator urzadzeń do produkcji wyrobów kosmetycznych	0	0	2	1	0	0	0	0	0,00	2,000 0	0,0000		50,0000		-	Nie	0,0003833621	
813134	Operator urzadzeń przemysłu chemicznego*	0	1	0	0	0	0	0	0	0,00	0,000 0	0,0000				-	Nie	0,0000000000	
813190	Pozostali operatorzy maszyn i urzadzeń do produkcji wyrobów chemicznych	2	0	2	0	0	0	0	0	0,00	0,666 7	0,0000		0,0000	0,0000	-	Nie	0,0001277874	

814104	Wulkanizator	0	0	1	1	3	0	0	0	66,67	66,67	1,000 0	0,5000	2,0000	100,0000		-	Nie	0,0002875216
814201	Formierz wyrobów z kompozytów polimerowych	1	0	1	0	0	0	0	0		0,00	0,333 3	0,0000		0,0000	0,0000	-	Nie	0,0000638937
814204	Operator maszyn i urządzeń do produkcji okien z tworzyw sztucznych	0	1	2	2	0	0	0	0		0,00	2,666 7	0,0000		100,0000		-	Nie	0,0005111494
814206	Operator urządzeń do formowania wyrobów z tworzyw sztucznych	5	4	6	5	0	0	0	0		0,00	7,166 7	0,0000		83,3333	0,8000	max nadwyżka	Tak	0,0013737141
814207	Operator urządzeń do spieniania tworzyw sztucznych	0	0	3	3	0	0	0	0		0,00	3,000 0	0,0000		100,0000		-	Nie	0,0005750431
814208	Operator wtryskarki	14	10	13	4	25	0	0	0	0,00	0,00	10,66 67	4,1667	2,5600	30,7692	0,7143	-	Nie	0,0028432688
814209	Operator maszyn i urządzeń do przetwórstwa tworzyw sztucznych*	3	2	4	2	0	0	0	0		0,00	4,000 0	0,0000		50,0000	0,6667	-	Nie	0,0007667242
814290	Pozostali operatorzy maszyn do produkcji wyrobów z tworzyw sztucznych	3	4	7	5	25	0	5	3	0,00	0,00	6,666 7	7,1667	0,9302	71,4286	1,3333	-	Nie	0,0026515878
814302	Operator maszyn do produkcji opakowań z papieru i tektury	4	6	1	0	3	0	0	0	100,00	0,00	1,833 3	0,5000	3,6667	0,0000	1,5000	-	Nie	0,0004472558

814305	Operator maszyn do produkcji papieru i tektury falistej	0	1	0	0	0	0	0	0	0,00	0,833 3	0,0000					-	Nie	0,0001597342
814390	Pozostali operatorzy maszyn do produkcji wyrobów papierniczych	0	1	0	0	0	0	0	0	0,00	0,666 7	0,0000					-	Nie	0,0001277874
815301	Szwaczka maszynowa	14	14	24	7	37	0	0	5	16,22	2,70	23,83 33	11,1667	2,1343	29,1667	1,0000	-	Nie	0,0067088365
815602	Operator urządzeń kaletniczych	1	0	1	0	0	0	0	0	0,00	1,000 0	0,0000			0,0000	0,0000	-	Nie	0,0001916810
815605	Obuwnik przemysłowy	0	0	2	2	0	0	0	0	0,00	2,000 0	0,0000			100,0000		-	Nie	0,0003833621
815701	Operator urządzeń do prania, prasowania i chemicznego czyszczenia tekstyliów	1	0	1	0	0	0	0	0	0,00	1,000 0	0,0000			0,0000	0,0000	-	Nie	0,0001916810
815702	Pracownik pralni chemicznej	2	2	3	1	2	0	0	0	100,00	50,00	2,833 3	0,3333	8,5000	33,3333	1,0000	-	Nie	0,0006069900
816003	Operator maszyn i urządzeń przemysłu spożywczego*	3	3	1	0	0	0	0	0	0,00	1,500 0	0,0000			0,0000	1,0000	-	Nie	0,0002875216
816005	Operator urządzeń do obróbki surowca mleczarskiego	0	0	1	1	0	0	0	0	0,00	1,000 0	0,0000			100,0000		-	Nie	0,0001916810
816007	Operator urządzeń do produkcji koncentratów spożywczych	0	0	1	0	0	0	0	0	0,00	1,000 0	0,0000			0,0000		-	Nie	0,0001916810
816013	Operator urządzeń do	2	3	1	1	0	0	0	0	0,00	2,333 3	0,0000			100,0000	1,5000	-	Nie	0,0004472558

	produkcji piwa																		
816017	Operator urządzeń do produkcji wyrobów cukierniczych	34	11	31	4	0	0	0	0		0,00	19,33 33	0,0000		12,9032	0,3235	-	Nie	0,0037058335
816018	Operator urządzeń do produkcji wyrobów mleczarskich	1	2	0	0	0	0	0	0		0,00	0,500 0	0,0000			2,0000	-	Nie	0,0000958405
816026	Operator urządzeń do przetwórstwa drobiu	1	1	0	0	0	0	0	0		0,00	0,166 7	0,0000			1,0000	-	Nie	0,0000319468
816028	Operator urządzeń do przetwórstwa mięsa	4	4	2	1	0	0	0	0		0,00	3,333 3	0,0000		50,0000	1,0000	-	Nie	0,0006389368
816029	Operator urządzeń do przetwórstwa owocowo-warzywnego	9	6	11	7	0	0	0	0		0,00	11,83 33	0,0000		63,6364	0,6667	max nadwyżka	Tak	0,0022682257
816090	Pozostali operatorzy maszyn do produkcji wyrobów spożywczych i pokrewni	2	1	4	2	0	0	0	0		0,00	3,833 3	0,0000		50,0000	0,5000	-	Nie	0,0007347773
817102	Operator linii do belowania makulatury	1	1	0	0	0	0	0	0		0,00	0,333 3	0,0000			1,0000	-	Nie	0,0000638937
817201	Operator maszyn do produkcji płyt i sklejek	0	0	0	0	1	0	0	0	100,00	100,0 0	0,000 0	0,1667	0,0000			max deficyt	Nie	0,0000319468
817203	Operator pras w produkcji drzewnej	1	2	2	1	0	0	0	0		0,00	2,833 3	0,0000		50,0000	2,0000	-	Nie	0,0005430963
817204	Operator sklejkarek płyt stolarskich	3	2	2	0	0	0	0	0		0,00	1,666 7	0,0000		0,0000	0,6667	-	Nie	0,0003194684

817206	Operator spajarek okleiny i łożyszki	0	1	0	0	0	0	0	0	0,00	0,1667	0,0000				-	Nie	0,0000319468
817207	Operator strugarek i frezarek do drewna	1	1	1	1	0	0	0	0	0,00	1,0000	0,0000		100,0000	1,0000	-	Nie	0,0001916810
817209	Sterowniczy linii sztaplowania i pakietowania tarcicy	1	0	1	0	0	0	0	0	0,00	1,0000	0,0000		0,0000	0,0000	-	Nie	0,0001916810
817210	Pilarz	3	7	2	1	0	0	0	0	0,00	4,5000	0,0000		50,0000	2,3333	-	Nie	0,0008625647
817212	Mechanik-operator maszyn do produkcji drzewnej*	3	3	0	0	0	0	0	0	0,00	0,8333	0,0000			1,0000	-	Nie	0,0001597342
818110	Operator urządzeń do hartowania szkła	0	1	0	0	0	0	0	0	0,00	0,6667	0,0000				-	Nie	0,0001277874
818201	Maszynista kotła	0	0	1	1	0	0	0	0	0,00	1,0000	0,0000		100,0000		-	Nie	0,0001916810
818204	Palacz gazowych kotłów centralnego ogrzewania	0	0	2	2	0	0	0	0	0,00	2,0000	0,0000		100,0000		-	Nie	0,0003833621
818205	Palacz wodnych rusztowych kotłów centralnego ogrzewania	1	3	0	0	0	0	0	0	0,00	1,6667	0,0000			3,0000	-	Nie	0,0003194684
818206	Palacz kotłów parowych	1	2	1	1	0	0	0	0	0,00	1,5000	0,0000		100,0000	2,0000	-	Nie	0,0002875216
818302	Operator urządzeń do mycia, napełniania i zamykania butelek	0	0	1	1	0	0	0	0	0,00	1,0000	0,0000		100,0000		-	Nie	0,0001916810

818903	Operator maszyn i urządzeń wikliniarskich	0	0	1	1	0	0	0	0	0,00	1,000 0	0,0000		100,0000		-	Nie	0,0001916810
818990	Pozostali operatorzy innych maszyn i urządzeń przetwórczych gdzie indziej niesklasyfikowani	2	4	1	0	0	0	0	0	0,00	1,333 3	0,0000		0,0000	2,0000	-	Nie	0,0002555747
821103	Monter kotłów i armatury kotłowej	1	1	2	2	0	0	0	0	0,00	2,166 7	0,0000		100,0000	1,0000	-	Nie	0,0004153089
821105	Monter maszyn i urządzeń przemysłowych	1	1	1	0	1	0	0	0	0,00	0,333 3	0,1667	2,0000	0,0000	1,0000	-	Nie	0,0000958405
821107	Monter obrabiarek	0	0	0	0	1	0	0	0	100,00	100,0 0	0,000 0	0,1667	0,0000		max deficyt	Nie	0,0000319468
821109	Monter pojazdów i urządzeń transportowych	1	0	2	1	0	0	0	0	0,00	1,500 0	0,0000		50,0000	0,0000	-	Nie	0,0002875216
821110	Monter silników spalinowych	0	0	1	1	0	0	0	0	0,00	1,000 0	0,0000		100,0000		-	Nie	0,0001916810
821111	Monter sprzętu gospodarstwa domowego	0	0	1	1	0	0	0	0	0,00	1,000 0	0,0000		100,0000		-	Nie	0,0001916810
821112	Monter taboru szynowego	1	1	1	0	0	0	0	0	0,00	0,666 7	0,0000		0,0000	1,0000	-	Nie	0,0001277874
821202	Monter elektrycznego sprzętu gospodarstwa domowego	1	0	1	0	0	0	0	0	0,00	0,500 0	0,0000		0,0000	0,0000	-	Nie	0,0000958405
821290	Pozostali monterzy sprzętu elektrycznego	0	1	1	1	0	0	0	0	0,00	1,000 0	0,0000		100,0000		-	Nie	0,0001916810

821304	Monter podzespołów i zespołów elektronicznych	0	0	2	2	100	0	0	0	0,00	0,00	2,000 0	16,6667	0,1200	100,0000		-	Nie	0,0035780461
821305	Monter sprzętu radiowego i telewizyjnego	0	0	1	0	0	0	0	0		0,00	1,000 0	0,0000		0,0000		-	Nie	0,0001916810
821902	Monter mebli	4	2	5	0	2	14	0	0	0,00	0,00	5,000 0	2,6667	1,8750	0,0000	0,5000	-	Nie	0,0014695547
821906	Monter wyrobów z tworzyw sztucznych	0	0	1	1	9	0	0	0	11,11	0,00	1,000 0	1,5000	0,6667	100,0000		-	Nie	0,0004792026
821990	Pozostali monterzy gdzie indziej niesklasyfikowani	6	5	5	1	0	0	0	0		0,00	5,666 7	0,0000		20,0000	0,8333	-	Nie	0,0010861926
831102	Kierowca lokomotywy spalinowej	0	0	1	0	0	0	0	0		0,00	1,000 0	0,0000		0,0000		-	Nie	0,0001916810
831201	Dróżnik przejazdowy	0	0	1	0	0	0	0	0		0,00	1,000 0	0,0000		0,0000		-	Nie	0,0001916810
831210	Ustawiacz	1	0	1	0	0	0	0	0		0,00	1,000 0	0,0000		0,0000	0,0000	-	Nie	0,0001916810
832201	Kierowca mechanik*	1	0	2	1	0	0	0	0		0,00	1,833 3	0,0000		50,0000	0,0000	-	Nie	0,0003514152
832202	Kierowca samochodu dostawczego	26	17	26	10	5	0	0	0	80,00	20,00	23,50 00	0,8333	28,2000	38,4615	0,6538	-	Nie	0,0046642387
832203	Kierowca samochodu osobowego	12	16	28	22	15	0	1	1	60,00	26,67	29,66 67	3,5000	8,4762	78,5714	1,3333	-	Nie	0,0063574213
832205	Taksówkarz	2	5	4	4	0	0	0	0		0,00	5,166 7	0,0000		100,0000	2,5000	-	Nie	0,0009903521
833101	Kierowca autobusu	7	9	10	4	2	0	0	0	0,00	0,00	10,50 00	0,3333	31,5000	40,0000	1,2857	-	Nie	0,0020765446
833103	Kierujący tramwajem (motorniczy)	1	1	2	2	0	0	0	0		0,00	2,166 7	0,0000		100,0000	1,0000	-	Nie	0,0004153089
833201	Kierowca autocysterny	0	0	0	0	2	0	0	0	0,00	0,00	0,000	0,3333	0,0000			max deficyt	Tak	0,0000638937

												0							
833202	Kierowca ciągnika siodłowego	0	0	0	0	3	0	0	0	0,00	0,00	0,0000	0,5000	0,0000			max deficyt	Tak	0,0000958405
833203	Kierowca samochodu ciężarowego	24	26	32	15	37	14	10	19	2,70	0,00	34,5000	27,5000	1,2545	46,8750	1,0833	-	Nie	0,0118842247
834101	Kierowca ciągnika rolniczego	1	0	5	4	0	0	0	0	0,00	4,3333	0,0000			80,0000	0,0000	max nadwyżka	Tak	0,0008306179
834106	Operator maszyn ogrodniczych	2	1	1	0	0	0	0	0	0,00	0,6667	0,0000			0,0000	0,5000	-	Nie	0,0001277874
834202	Operator maszyn drogowych	0	0	0	0	1	0	0	0	0,00	0,00	0,0000	0,1667	0,0000			max deficyt	Nie	0,0000319468
834204	Operator sprzętu ciężkiego	1	2	1	1	0	0	0	0	0,00	1,5000	0,0000			100,0000	2,0000	-	Nie	0,0002875216
834205	Operator koparki	2	1	1	1	10	0	0	0	0,00	0,00	1,6667	1,6667	1,0000	100,0000	0,5000	-	Nie	0,0006389368
834206	Operator koparko-ładowarki	0	1	1	1	2	0	0	0	50,00	50,00	1,1667	0,3333	3,5000	100,0000		-	Nie	0,0002875216
834207	Operator ładowarki	1	0	1	0	3	0	0	0	66,67	0,00	0,1667	0,5000	0,3333	0,0000	0,0000	-	Nie	0,0001277874
834311	Operator suwnic (suwnicowy)	2	5	4	3	0	0	0	0	0,00	6,0000	0,0000			75,0000	2,5000	-	Nie	0,0011500863
834316	Operator żurawia jezdniowego	1	2	0	0	0	0	0	0	0,00	0,8333	0,0000				2,0000	-	Nie	0,0001597342
834317	Operator żurawia wieżowego	0	0	0	0	1	0	0	0	0,00	0,00	0,0000	0,1667	0,0000			max deficyt	Nie	0,0000319468
834390	Pozostali maszyniści i operatorzy maszyn i urządzeń dźwigowo-transportowych i pokrewni	0	1	0	0	0	0	0	0	0,00	0,5000	0,0000					-	Nie	0,0000958405

834401	Kierowca operator wózków jezdniowych (widłowych)	7	9	19	14	9	0	0	0	11,11	0,00	21,83 33	1,5000	14,5556	73,6842	1,2857	-	Nie	0,0044725577
835003	Marynarz statku morskiego	0	1	2	1	0	0	0	0	0,00	0,00	2,333 3	0,0000		50,0000		-	Nie	0,0004472558
835005	Sternik żeglugi śródlądowej	0	0	0	0	0	1	0	0	0,00	0,00	0,000 0	0,1667	0,0000			max deficyt	Nie	0,0000319468
835006	Bosman żeglugi śródlądowej	0	0	0	0	3	0	0	0	0,00	0,00	0,000 0	0,5000	0,0000			max deficyt	Tak	0,0000958405
911101	Pomoc domowa	0	2	1	1	0	0	0	0	0,00	0,00	1,333 3	0,0000		100,0000		-	Nie	0,0002555747
911102	Sprzątaczką domowa	2	2	2	2	7	0	0	0	0,00	0,00	2,333 3	1,1667	2,0000	100,0000	1,0000	-	Nie	0,0006708836
911202	Palacz pieców zwykłych	0	1	0	0	0	0	0	0	0,00	0,00	0,500 0	0,0000				-	Nie	0,0000958405
911203	Pokojowa	5	10	5	3	22	0	10	0	40,91	40,91	8,000 0	3,6667	2,1818	60,0000	2,0000	-	Nie	0,0022362788
911204	Pomoc laboratoryjna	0	0	3	3	1	0	0	0	100,00	100,0 0	3,000 0	0,1667	18,0000	100,0000		-	Nie	0,0006069900
911205	Pracownik pomocniczy obsługi hotelowej*	2	1	1	0	1	0	1	0	0,00	0,00	0,666 7	0,1667	4,0000	0,0000	0,5000	-	Nie	0,0001597342
911206	Salowa	5	10	7	4	0	0	0	0	0,00	0,00	7,833 3	0,0000		57,1429	2,0000	-	Nie	0,0015015015
911207	Sprzątaczką biurową	47	56	75	48	87	0	0	26	24,14	22,99	79,00 00	40,5000	1,9506	64,0000	1,1915	-	Nie	0,0229058846
911208	Sprzątaczą pojazdów	2	1	1	1	0	0	0	0	0,00	0,00	0,833 3	0,0000		100,0000	0,5000	max nadwyżka	Tak	0,0001597342
911290	Pozostałe pomoce i sprzątaczką biurowe, hotelowe i podobne	7	6	8	3	4	0	1	0	0,00	0,00	8,500 0	0,6667	12,7500	37,5000	0,8571	-	Nie	0,0017570762
912102	Praczką	3	7	6	3	2	0	0	0	100,00	100,0 0	8,333 3	0,3333	25,0000	50,0000	2,3333	-	Nie	0,0016612357
912103	Prasowaczką ręczną	4	1	6	2	5	0	0	0	40,00	0,00	5,000	0,8333	6,0000	33,3333	0,2500	-	Nie	0,0011181394

												0							
912202	Operator myjni	2	3	1	0	2	0	0	0	0,00	0,00	1,000 0	0,3333	3,0000	0,0000	1,5000	-	Nie	0,0002555747
912990	Pozostali pracownicy zajmujący się sprzątniem gdzie indziej niesklasyfikowani	0	0	0	0	1	0	0	0	0,00	0,00	0,000 0	0,1667	0,0000			max deficyt	Nie	0,0000319468
921101	Pomocniczy robotnik polowy	0	0	0	0	1	0	0	0	100,00	100,0 0	0,000 0	0,1667	0,0000			max deficyt	Nie	0,0000319468
921201	Pomocniczy robotnik w hodowli zwierząt	0	1	0	0	0	0	0	0		0,00	0,833 3	0,0000				-	Nie	0,0001597342
921301	Pomocniczy robotnik przy uprawie roślin i hodowli zwierząt	1	0	1	0	0	0	0	0		0,00	1,166 7	0,0000		0,0000	0,0000	-	Nie	0,0002236279
921401	Pomocniczy robotnik konserwacji terenów zieleni	4	4	2	0	1	0	0	0	0,00	0,00	2,833 3	0,1667	17,0000	0,0000	1,0000	-	Nie	0,0005750431
921402	Pomocniczy robotnik szklarniowy	4	2	2	0	0	0	0	0		0,00	1,666 7	0,0000		0,0000	0,5000	-	Nie	0,0003194684
931202	Kopacz	2	3	5	4	0	0	0	0		0,00	5,666 7	0,0000		80,0000	1,5000	-	Nie	0,0010861926
931205	Pomocniczy robotnik drogowy	8	8	6	0	6	0	0	0	100,00	66,67	7,166 7	1,0000	7,1667	0,0000	1,0000	-	Nie	0,0015653952
931207	Pomocniczy robotnik torowy	1	1	1	0	0	0	0	0		0,00	0,666 7	0,0000		0,0000	1,0000	-	Nie	0,0001277874
931290	Pozostali robotnicy wykonujący prace proste w budownictwie drogowym,	0	0	1	1	0	0	0	0		0,00	1,000 0	0,0000		100,0000		-	Nie	0,0001916810

	wodnym i pokrewni																			
931301	Pomocniczy robotnik budowlany	78	98	121	63	42	0	0	8	23,81	7,14	147,000	15,0000	9,8000	52,0661	1,2564	-	Nie	0,0310523289	
932101	Pakowacz ręczny	13	17	14	6	1	0	0	0	100,00	100,00	15,000	0,1667	90,0000	42,8571	1,3077	-	Nie	0,0029071625	
932901	Konserwator części / sprzętu	3	4	2	0	5	0	0	0	0,00	0,00	2,1667	0,8333	2,6000	0,0000	1,3333	-	Nie	0,0005750431	
932902	Lagowacz	0	0	0	0	1	0	0	0	0,00	0,00	0,0000	0,1667	0,0000			max deficyt	Nie	0,0000319468	
932904	Patroszacz ryb	0	0	0	0	3	0	3	0	0,00	0,00	0,0000	0,5000	0,0000			max deficyt	Tak	0,0000958405	
932905	Pomoc krawiecka	0	1	0	0	10	0	0	0	10,00	10,00	0,3333	1,6667	0,2000			deficyt	Tak	0,0003833621	
932906	Pomocnik ciastkarza	2	2	0	0	4	0	0	0	0,00	0,00	0,3333	0,6667	0,5000		1,0000	deficyt	Tak	0,0001916810	
932907	Pomocnik lakiernika	0	0	0	0	1	0	0	0	0,00	0,00	0,0000	0,1667	0,0000			max deficyt	Nie	0,0000319468	
932908	Pomocnik mechanika	1	1	0	0	2	0	0	0	50,00	50,00	0,3333	0,3333	1,0000		1,0000	równowaga	Tak	0,0001277874	
932909	Pomocnik mleczarski	0	0	2	2	0	0	0	0	0,00	2,000	0,0000		100,0000			-	Nie	0,0003833621	
932910	Pomocnik piekarza	0	0	3	2	0	0	0	0	0,00	3,000	0,0000		66,6667			-	Nie	0,0005750431	
932911	Pomocniczy robotnik w przemyśle przetwórczym	4	4	8	6	7	0	0	0	100,00	42,86	8,1667	1,1667	7,0000	75,0000	1,0000	-	Nie	0,0017890231	
932912	Robotnik myjący części i zespoły	1	0	0	0	0	0	0	0	0,00	0,1667	0,0000			0,0000		-	Nie	0,0000319468	
932913	Sortowacz	3	4	1	0	1	0	0	0	100,00	0,00	0,8333	0,1667	5,0000	0,0000	1,3333	-	Nie	0,0001916810	
932990	Pozostali robotnicy wykonujący prace proste w przemyśle	2	6	5	4	10	0	0	0	0,00	0,00	5,1667	1,6667	3,1000	80,0000	3,0000	-	Nie	0,0013098205	
933301	Ładowacz	5	5	9	6	0	0	0	0	0,00	9,500	0,0000		66,6667	1,0000		-	Nie	0,0018209699	

												0							
933304	Robotnik magazynowy	11	11	23	14	6	0	0	0	33,33	33,33	24,5000	1,0000	24,5000	60,8696	1,0000	-	Nie	0,0048878666
933306	Robotnik portowy (doker)	0	0	1	1	0	0	0	0		0,00	1,0000	0,0000		100,0000		-	Nie	0,0001916810
933309	Wagowy	0	0	1	1	0	0	0	0		0,00	1,0000	0,0000		100,0000		-	Nie	0,0001916810
933390	Pozostali robotnicy pracujący przy przeładunku towarów	2	3	2	2	0	0	0	0		0,00	2,3333	0,0000		100,0000	1,5000	-	Nie	0,0004472558
933401	Pracownik rozkładający towar na półkach	10	16	6	2	11	0	0	0	0,00	0,00	9,8333	1,8333	5,3636	33,3333	1,6000	-	Nie	0,0022362788
941101	Pracownik przygotowujący posiłki typu fast food	3	3	3	2	43	0	24	7	44,19	44,19	3,1667	14,1667	0,2235	66,6667	1,0000	-	Nie	0,0033224714
941201	Pomoc kuchenna	36	35	47	23	98	0	46	1	24,49	16,33	44,1667	17,3333	2,5481	48,9362	0,9722	-	Nie	0,0117883841
951002	Dystrybutor ulotek	1	1	0	0	0	0	0	0		0,00	0,6667	0,0000			1,0000	-	Nie	0,0001277874
961102	Ładowacz nieczystości stałych	7	5	6	3	0	0	0	0		0,00	6,8333	0,0000		50,0000	0,7143	-	Nie	0,0013098205
961201	Sortowacz surowców wtórnych	5	2	4	1	2	0	0	0	0,00	0,00	3,1667	0,3333	9,5000	25,0000	0,4000	-	Nie	0,0006708836
961302	Robotnik placowy	0	4	7	7	4	0	0	0	0,00	0,00	6,8333	0,6667	10,2500	100,0000		-	Nie	0,0014376078
961303	Zamiatacz	2	4	4	4	0	0	0	0		0,00	5,1667	0,0000		100,0000	2,0000	-	Nie	0,0009903521
962105	Goniec	0	0	1	1	3	0	0	0	100,00	100,00	1,0000	0,5000	2,0000	100,0000		-	Nie	0,0002875216
962106	Kolporter	0	0	0	0	125	0	123	15	0,00	0,00	0,0000	35,8333	0,0000			max deficyt	Tak	0,0068685707
962901	Bileter	1	0	1	1	0	0	0	0		0,00	0,5000	0,0000		100,0000	0,0000	max nadwyżka	Tak	0,0000958405
962902	Dozorca	2	5	10	6	3	0	0	1	0,00	0,00	11,00	1,5000	7,3333	60,0000	2,5000	-	Nie	0,0023960130

												00							
962903	Parkingowy	0	0	4	4	0	0	0	0		0,00	4,000 0	0,0000		100,0000		-	Nie	0,0007667242
962904	Szaleciarz	0	0	1	1	0	0	0	0		0,00	1,000 0	0,0000		100,0000		-	Nie	0,0001916810
962905	Szatniarz	1	1	0	0	0	0	0	0		0,00	0,166 7	0,0000			1,0000	-	Nie	0,0000319468
962906	Woźny	2	5	6	4	2	0	0	0	100,00	100,0 0	7,000 0	0,3333	21,0000	66,6667	2,5000	-	Nie	0,0014056610
962990	Pozostali pracownicy wykonujący prace proste gdzie indziej niesklasyfikow ani	6	4	9	2	1	0	0	0	0,00	0,00	7,833 3	0,1667	47,0000	22,2222	0,6667	-	Nie	0,0015334483

* Należy wpisać jedno z następujących: max deficyt, deficyt, równowaga, nadwyżka, max nadwyżka - w pozostałych przypadkach „ - ”.

Różnice zsumowanych wartości w kolumnie "Napływ ofert pracy w okresie Internet" oraz w kolumnie "Stan ofert na koniec poprzedniego okresu" pomiędzy raportem z grupami elementarnymi a raportem z zawodami wynikają ze sposobu szacowania oraz przyjętej precyzji dla ofert pracy z Internetu (oferty są szacowane z dokładnością do 2 miejsc po przecinku).

* Należy wpisać jedno z następujących: max deficyt, deficyt, równowaga, nadwyżka, max nadwyżka - w pozostałych przypadkach „ - ”.

Sporządziła: Jolanta Tomczak